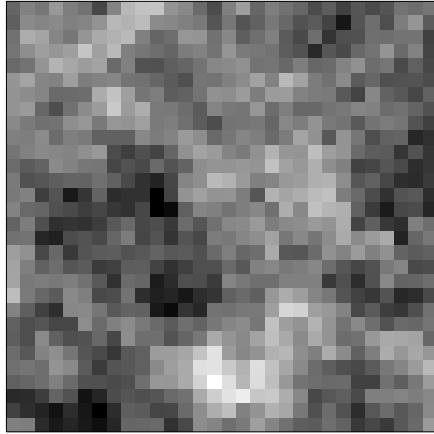
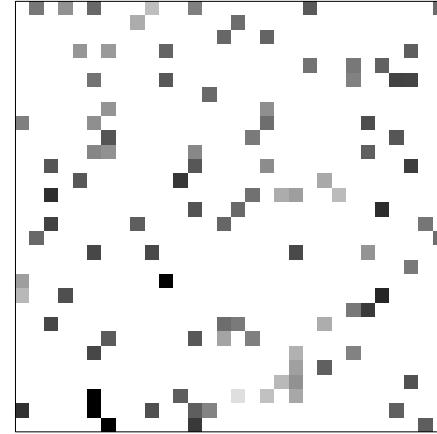


Estimation de la moyenne



Population



Echantillon

La moyenne de la VR sur le domaine D (population finie) $z_D = \frac{1}{N} \sum_{i=1}^N z(x_i)$

est estimée par $z_D^* = \sum_{i=1}^n \lambda_i z(x_i)$ avec $\sum_{i=1}^n \lambda_i = 1$ (en particulier $\lambda_i = \frac{1}{n}$ pour tout i)