

Dans le cadre, amorce numérotée du quadrillage kilométrique Lambert zone II étendu, et noms des coupures I.G.N. à 1/25 000

0 1 2 km

ÉCHELLE (1/25 000)

Indications topographiques

X immeubles, remblai; travaux miniers (abandonnés)

agglomérations

a : cours d'eau avec sens d'écoulement - b : lac - c : glacier ou névé permanent - d : sommet - e, f : points cotés (altitudes en mètres)

Indications géomorphologiques et tectoniques

a : paquet glissé (avec figuré de la formation affectée) - b : niche d'arrachement

entonnnoir de dissolution (sur gypse)

Quaternaire indifférencié

a : faille ou contact anormal - b : id., supposé ou masqué - c : faille récente, avec barbules du côté abaissé - d : contact stratigraphique vu - e : id., supposé

brèche gravelleuse à éléments centimétriques anguleux, à ciment sableux, sériciteux, ferrugineux, et/ou carbonaté (Permien et Werfénien broyés ou très diaclasés)

brèches rouges à bleu-noir riches en oxydes de fer, à fissures planes minéralisées (sous les cargneules de l'Aliet)

roches vert sombre à vert pâle, à foliation fine mylonitique et schistosité(s) postérieure(s)

PENDAGES - a, b, c, d : stratification (S₀) ou foliation (S₀₋₁ ou S₁), resp. subhorizontales, à inclinaison modérée, à inclinaison forte, verticales - e : schistosité de strain-slip (S₂) - f : schistosité de fracture locale (S₃) reprenant S₂, fortement inclinée

ZONE HOUILLÈRE

couverture triasique écaillée - tc : cargneules - tg : gypse - t : calcaires et dolomies - tq : quartzites

grès rouges à ciment carbonaté (Werfénien supérieur ??)

quartzites rouges, verts, ou noirs, à ciment hématitique

quartzites blancs lités (Werfénien inférieur ??)

sericitoschistes nacrés noirs, verts, ou violacés (Permien-trias ??)

conglomérats à galets de gneiss et de granite, grès micacés, schistes gris (Stéphanien C et D, Assise de Courchevel)

grès micacés, schistes noirs, houille (Westphalien D et Stéphanien A, Assise de Tarentaise)

micaschistes gris ou noirs massifs à grandes muscovites, biotites, et feldspaths potassiques albitisés (Gneiss du Sapey-Peisey, témoins d'un socle anténamurien ??)

VANOISE : ROCHE DE MIO

quartzites du Werfénien (cf. zone houillère)

sericitoschistes nacrés vert pâle, gris, ou violacés (Permien-trias ?? Néopermien ??)

quartzites phylliteux et ankeritiques, à passées de galets centimétriques de quartz blanc ou rosé

schistes violacés sericitoalbitiques, à éléments figurés rouge mat centimétriques (Eopermien ??)

Schistes bleutés calcaireux et/ou bancs calcaires roux et/ou banc vert sombre métrique chloritoalbitique et calcaireux

Antépermien:

Schistes fins gris (albitiques), noirs (charbonneux), ou verts (chloriteux), à intercalations métriques de roche vert sombre à amphiboles, à texture doléritique (ex-sills ??)

VANOISE : FLANC NORMAL, FLANC INVERSE, MONT POURRI

couverture réduite - tc : cargneules - tg : calcaires et dolomies (Trias moyen et supérieur ??) ; au Col de la Chiaupe, id. avec grès noir charbonneux, et - r_q : quartzites phylliteux et ankeritiques à galets de quartz et fragments schisteux noirs centimétriques (Permien ??)

couverture épaisse (Permien probable, seul) - r_s, r_b : schistes bleutés sericitoalbitiques - r_q, r_c : comme précédé!

r_a : passées albitiques massives blanches à grain millimétrique - r_g : conglomérat à fragments décimétriques anguleux de roche quartzreuse litée, à éléments noirs schisteux étirés, et à matrice phengitique sombre (la Gurraz)

Antépermien:

"Schistes Noirs" (avec sills comme S_R) - S : schistes noirs luisants - A : arkoses ou grauwaekes grises à gris-bleuté en bancs métriques - S_N : schistes charbonneux et pyriteux à patine rouille - S_G : schistes gris albitiques ou sericiteux

"Masse magmatique médiane" - Q₂ : roches quartzzeuses feuilletées, en bancs métriques - Q₁ : saussurite massive blanche - Q₁ : métabasite massive, vert bleuté clair à semis noir d'amphiboles ("gabbro") - S_V : schistes verts albitiques ou chloriteux

"Partie inférieure de la série" - E : roches vertes rubanées chloritoalbitiques, avec roches quartzzeuses feuilletées - Q₁ : en passées stratiformes - Q₂ : id. pyriteuses à patine rouille - Q₃ : en cheminée (Plan Richard)

"Socle (?)": micaschistes gris à grenats, à yeux de quartz

SÉRIES OU UNITÉS DISTINGUÉES DANS CE MÉMOIRE

ZH ZONE HOUILLÈRE

FI FLANC INVERSE

FN FLANC NORMAL

RdM ROCHE DE MIO

MP MONT POURRI

AV ALIET ET VALLAISONNAY

NG NAPPE DES GYPSES

SL SCHISTES LUSTRÉS

M MÉTAMYLONITES ALPINES DE PHASE 1

VANOISE

BRIANÇONNAISE

ZONE PIÉMONTAISE

NAPPE DES GYPSES
(semelle tectonique des Schistes lustrés du Mont Jovet)

cargneules

écaillés calcaire-dolomitiques (matériel triasique ??)

gypse saccharoïde à filets argileux noirs (Keuper ??)

VALLAISONNAY-ALIET
(couverture triasique décollée)

cargneules, avec écaillés calcaire-dolomitiques

Ladinien et Carnien } calcaires et dolomies

Anisien

quartzites du Werfénien (cf. zone houillère)

GROUPES DE FORMATIONS

Schistes lustrés et Ophiolites

cargneules, gypse, écaillés à matériel triasique

Couverture carbonatée mésozoïque et cénozoïque. t, L, j, e : respectivement Trias, Lias (série de la Grande Motte), Malm, Crétacé supérieur-Paléocène.

quartzites francs (Trias inférieur ??)

schistes et quartzites clairs (Permien ??)

Carbonifère supérieur et Stéphanio-Permien

"Schistes Noirs"

"Masse magmatique médiane"

"Partie inférieure de la série"

matériel polymétamorphique (plus ancien ??)

CARTE GÉOLOGIQUE et CADRE STRUCTURAL du MASSIF DE BELLECÔTE

F. GUILLOT-1987- PLANCHE 1

DOCUMENTS CONSULTÉS

Le cadre de la carte géologique ci-contre est tracé, ainsi que ceux de la carte de Trévoux-Parisien (1984 ; 1) et de O. Mériaux (indéterminé ; 2). Ont également été utilisés :

- les cartes de Fabre (1961) ; pour la zone houillère, au NW, de Broudeaux (1985) ; pour la couverture dans les régions S et SE du schéma structural), de Rogel (1961) et de Lu (1985) (pour le secteur du Mont Jovet) ;
- les minutes de terrain et/ou les renseignements personnels de J. Goulet et F. Ellenberger (Vanoise), P. Saliot (face N du massif de Bellecôte), et J.-F. Raoult (vallée de Champagny).

GEOLOGIE du secteur de **PLAN RICHARD**

Quaternaire

- E_z éboulis actif
- E_c coulée de solifluxion
- E_b éboulis à gros blocs
- E_y éboulis stabilisé
- F_z alluvions récentes
- F_y alluvions anciennes
- G_z vallum, moraine récents
- G glaciaire ancien
- x tourbière, lac
- o doline

Trias

- t_7 Carnien
- t_{6B} Ladinien
- t_{6A} Ladinien
- $t_{3.5}$ Anisien
- t_B brèche syn-sédimentaire
- t_{CG} calcaire gris et/ou dolomie rousse

Permien (?)

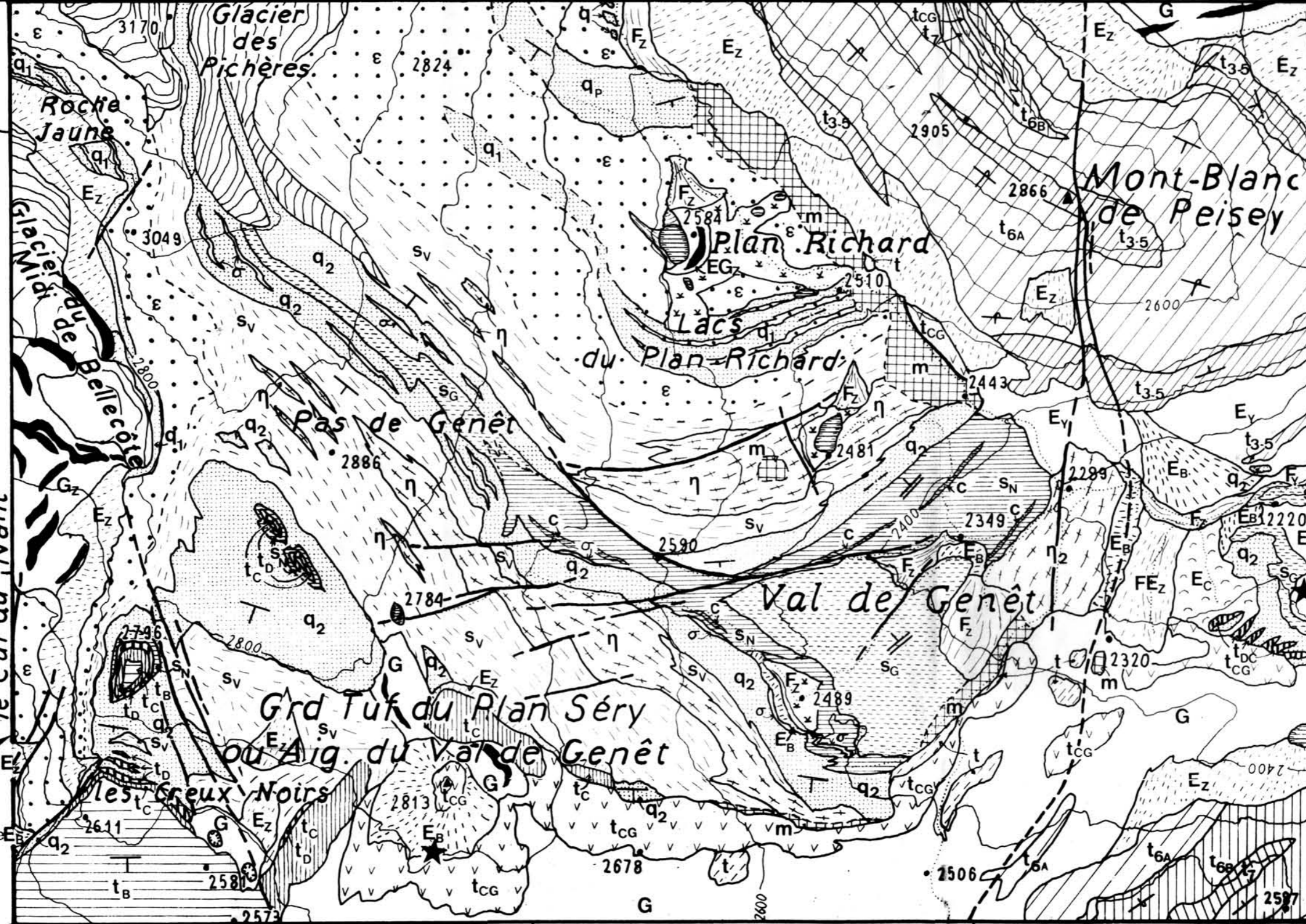
- ★ blocs isolés (conglomérat, sérictoschiste)

Substratum antépermien

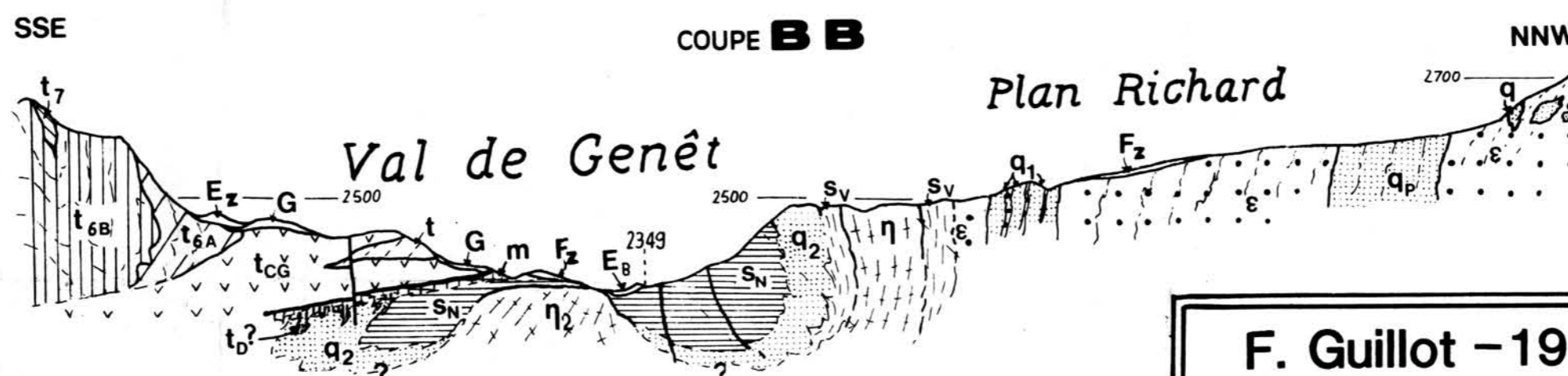
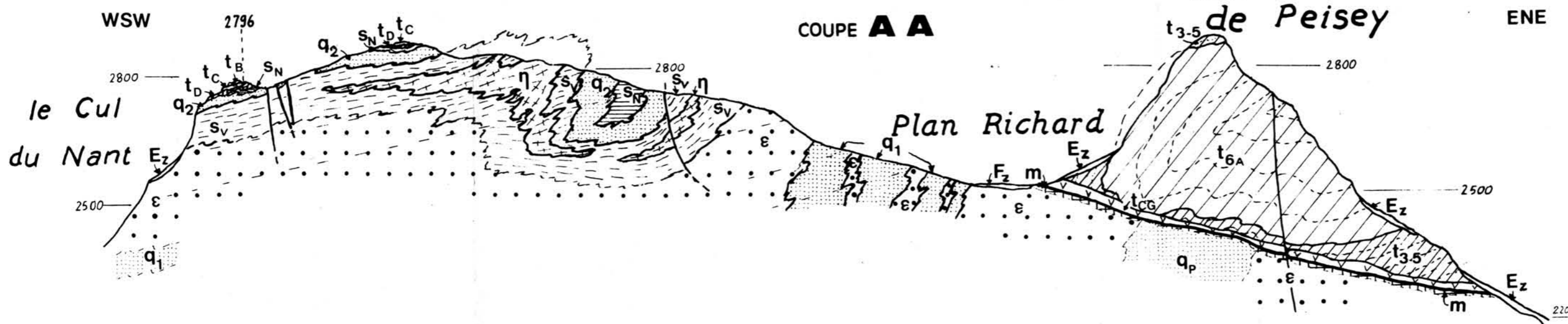
- SCHISTES NOIRS**
- S_G schistes albitiques gris
 - S schistes noirs
 - C schistes carbonés
 - σ sills dioritiques
- MASSE MAGMATIQUE MÉDIANE**
- q_2 "quartzites", sills σ gabbro blanc η_2
 - η gabbro bleute
 - S_v sch. verts albitiques
- PARTIE INFÉRIEURE DE LA SÉRIE**
- q_1 roches vertes rubanées à ocelles d'épidote et passées quartzieuses

symboles divers

- m brèche tectonique à oxydes de fer
- litage ou foliation:
- pendage modéré, tort, vertical, inverse.
- // schistosité:
- contact géologique: anormal, stratigraphique
- torrent

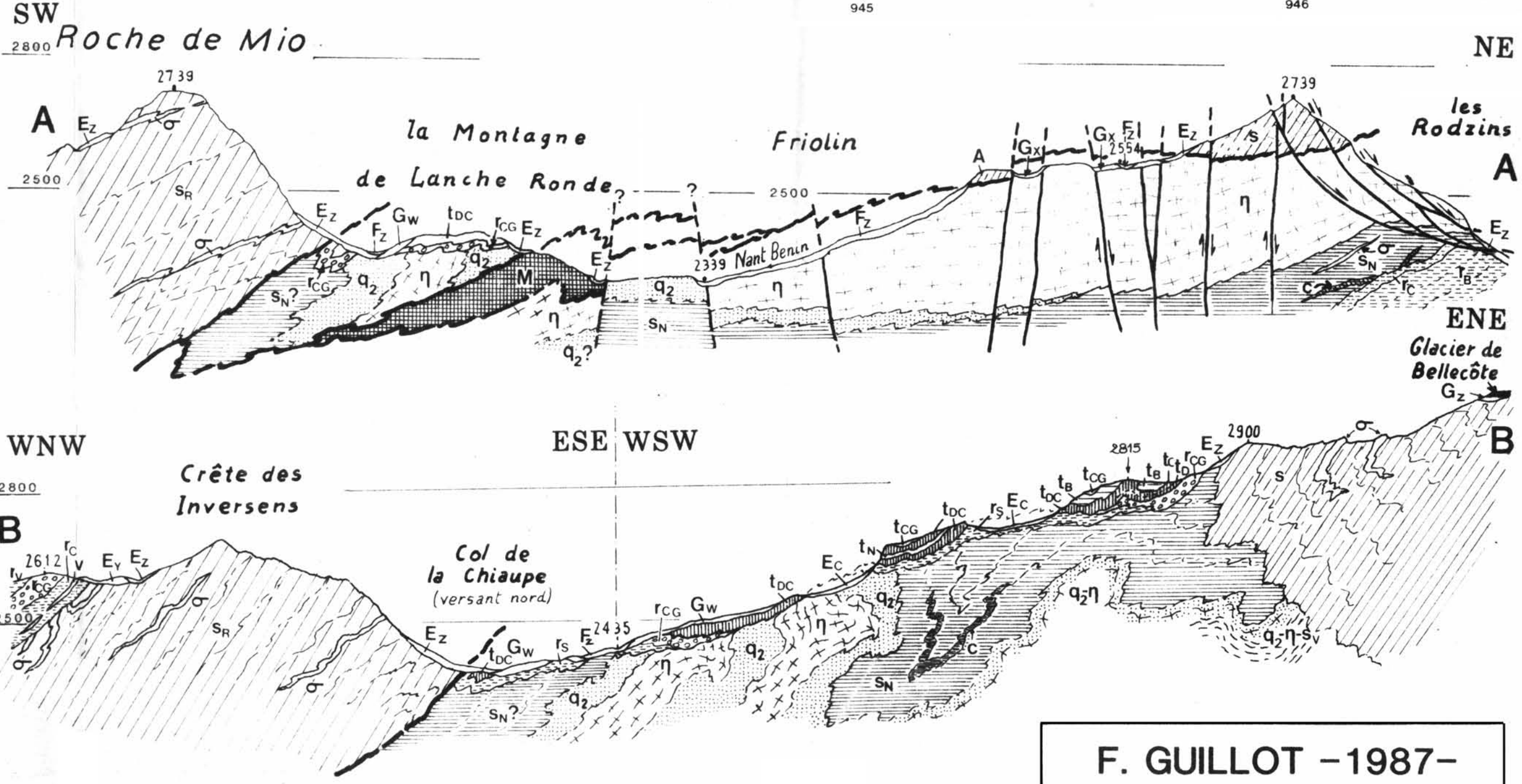
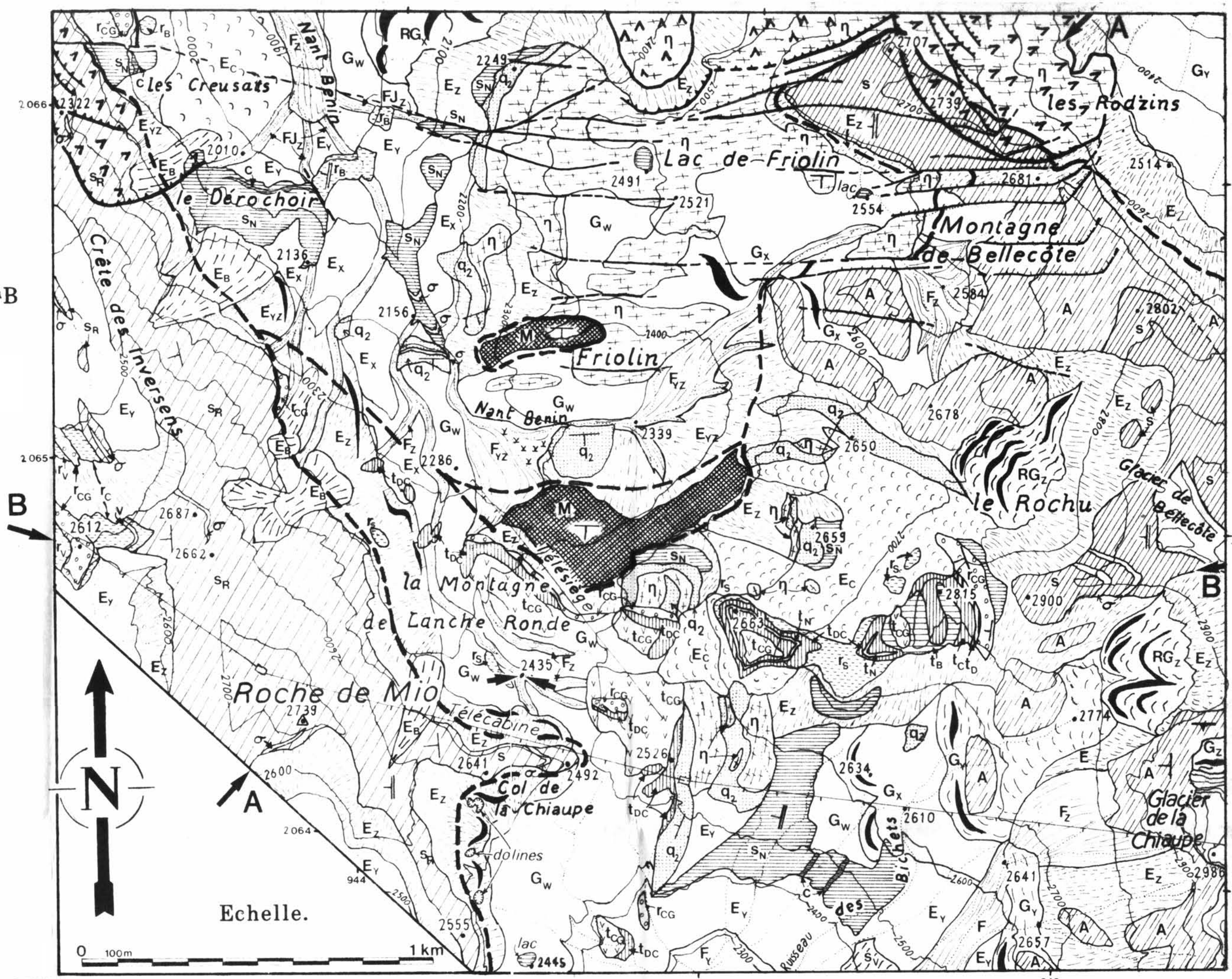
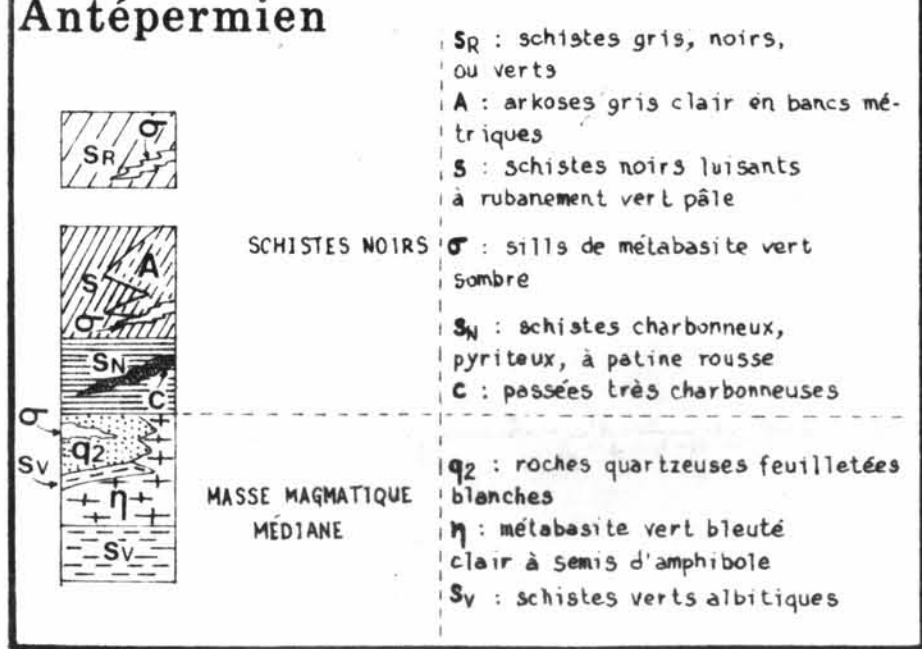
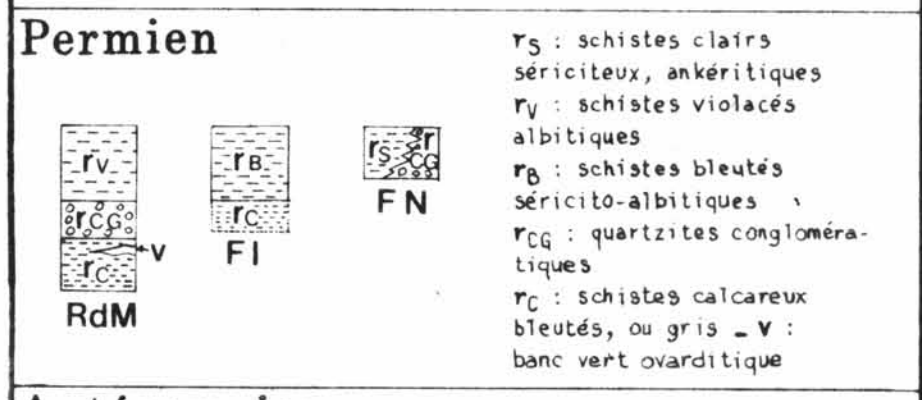
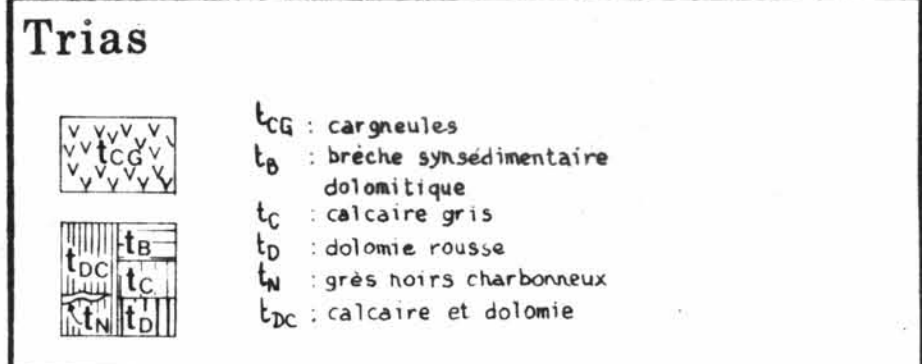
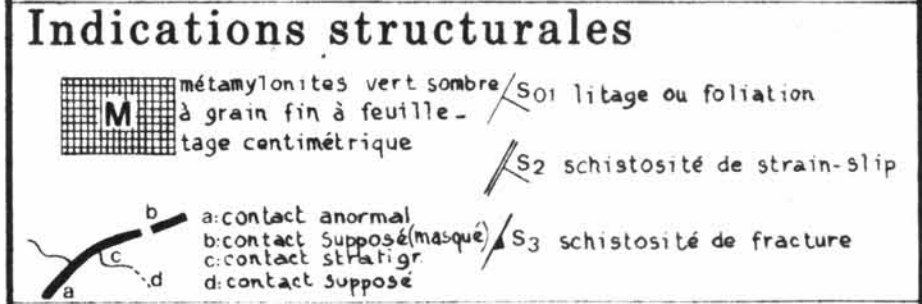
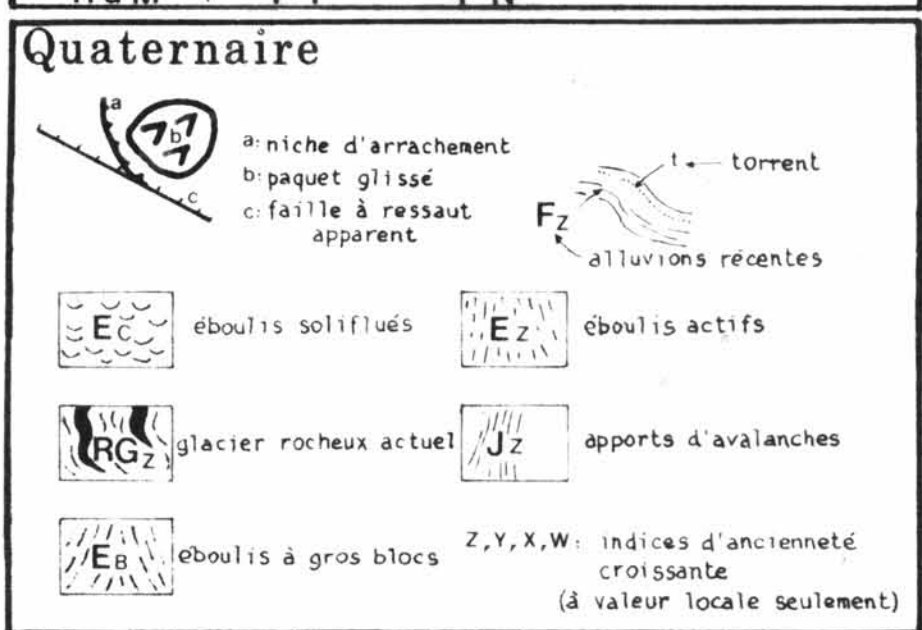
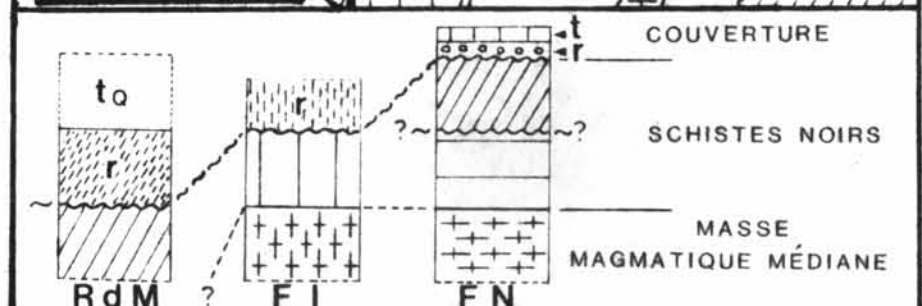
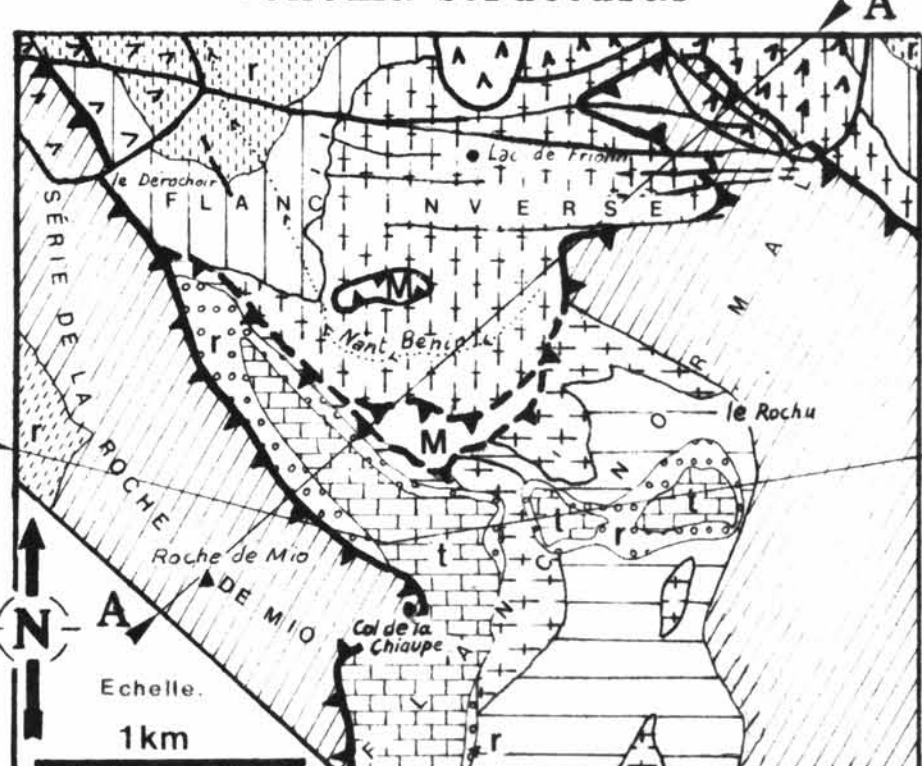


amorces du quadrillage kilométrique Lambert zone II étendu

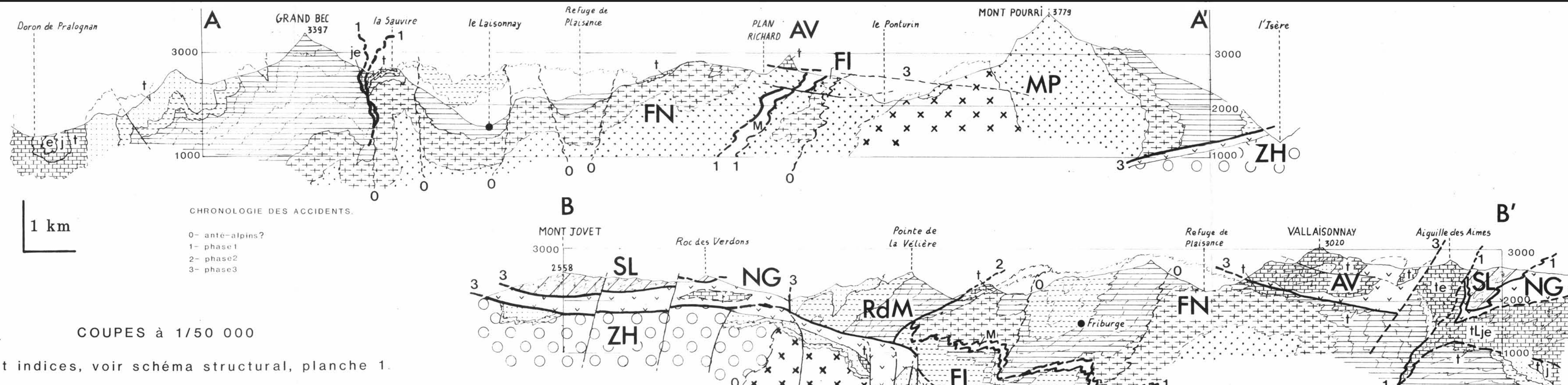
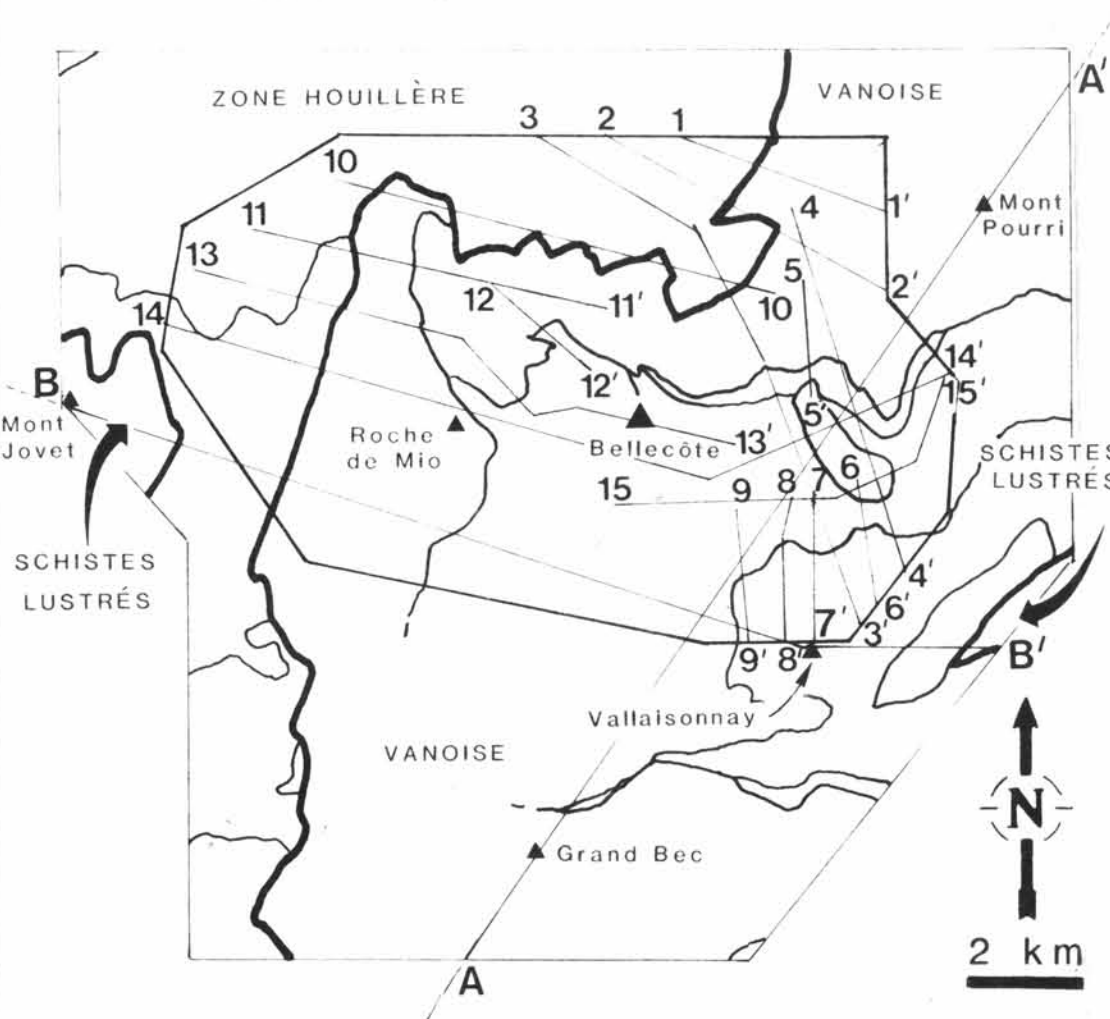


COL DE LA CHIAUPE

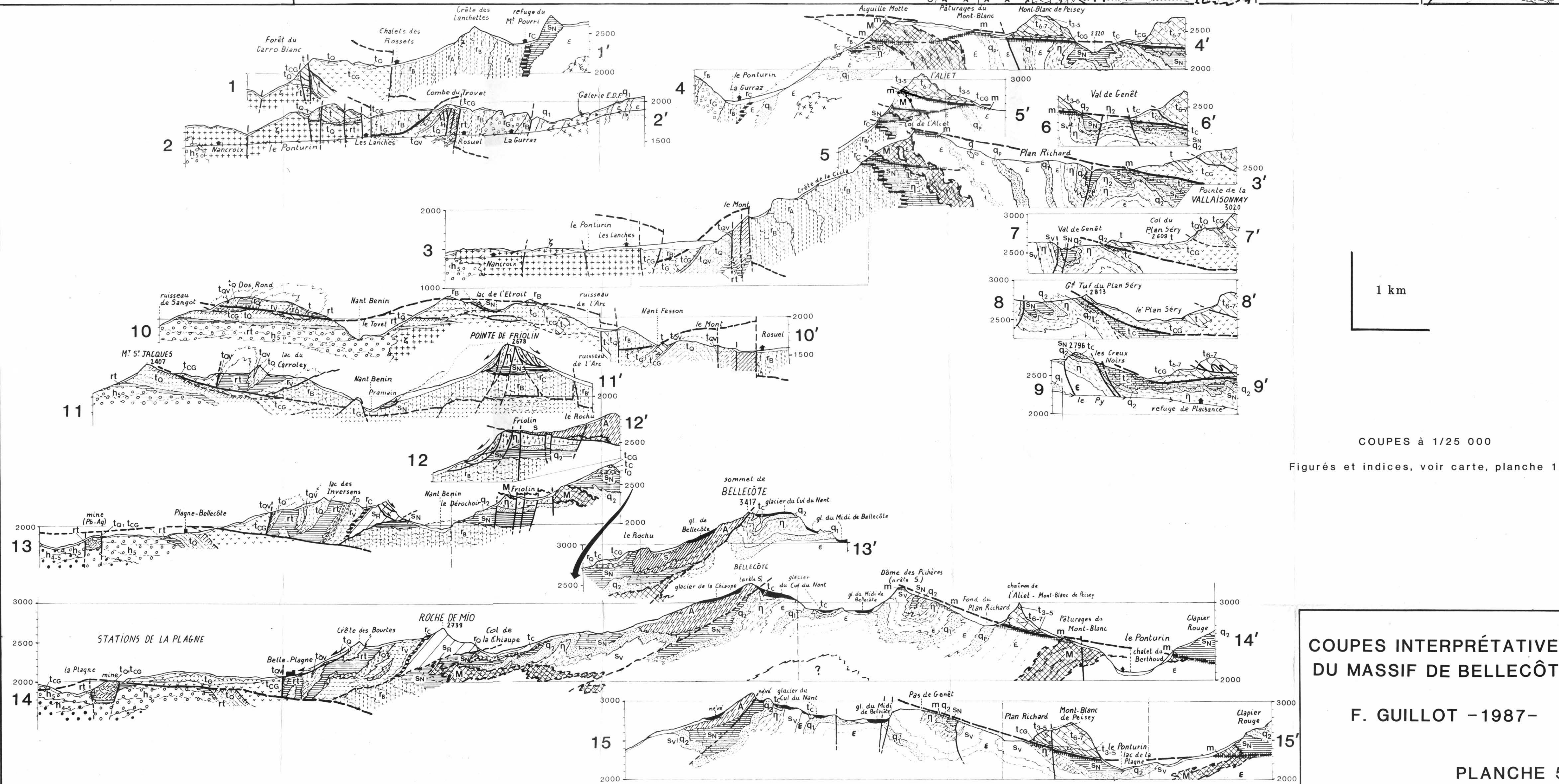
Schéma structural



LOCALISATION DES COUPES



Figurés et indices, voir schéma structural, planche 1.



COUPES à 1/25 000
Figurés et indices, voir carte, planche 1.

COUPES INTERPRÉTATIVES
DU MASSIF DE BELLECÔTE

F. GUILLOT - 1987 -