

tel-00011367, version 1 - 12 Jan 2006



Dans le cadre, amorce numérotée du quadrillage kilométrique Lambert zone II étendu, et noms des coupures I.G.N. à 1/25 000

0 1 2 km  
ÉCHELLE (1/25 000)

**Indications topographiques**

- X : immeubles, remblai; travaux miniers (abandonnés)
- agglomérations
- a : cours d'eau avec sens d'écoulement - b : lac - c : glacier ou névé permanent - d : sommet - e, f : points cotés (altitudes en mètres)

**Indications géomorphologiques et tectoniques**

- a : paquet glissé (avec figuré de la formation affectée) - b : niche d'arrachement
- entonnnoir de dissolution (sur gypse)
- Quaternaire indifférencié
- a : faille ou contact anormal - b : id., supposé ou masqué - c : faille récente, avec barbeules du côté abaissé - d : contact stratigraphique vu - e : id., supposé
- brèche graveleuse à éléments centimétriques anguleux, à ciment sableux, sériciteux, ferrugineux, et/ou carbonaté (Permien et Werfénien broyés ou très diaclasés)
- brèches rouges à bleu-noir riches en oxydes de fer, à fissures planes minéralisées (sous les cargneules de l'Aliet)
- roches vert sombre à vert pâle, à foliation fine mylonitique et schistosité(s) postérieure(s)

**PENDAGES** - a, b, c, d : stratification (S<sub>0</sub>) ou foliation (S<sub>0-1</sub> ou S<sub>1</sub>), resp. subhorizontales, à inclinaison modérée, à inclinaison forte, verticales - e : schistosité de strain-slip (S<sub>2</sub>) - f : schistosité de fracture locale (S<sub>3</sub>) reprenant S<sub>2</sub>, fortement inclinée

**ZONE HOUILLÈRE**

- couverture triasique écaillée - tc : cargneules - tg : gypse - t : calcaires et dolomies - tq : quartzites
- grès rouges à ciment carbonaté (Werfénien supérieur ??)
- quartzites rouges, verts, ou noirs, à ciment hématitique
- quartzites blancs lités (Werfénien inférieur ??)
- sericitoschistes nacrés noirs, verts, ou violacés (Permien ?)
- conglomérats à galets de gneiss et de granite, grès micacés, schistes gris (Stéphanien C et D, Assise de Courchevel)
- grès micacés, schistes noirs, houille (Westphalien D et Stéphanien A, Assise de Tarentaise)
- micaschistes gris ou noirs massifs à grandes muscovites, biotites, et feldspaths potassiques albitisés (Gneiss du Sapey-Peisey, témoins d'un socle anténamurien?)

**VANOISE : ROCHE DE MIO**

- quartzites du Werfénien (cf. zone houillère)
- sericitoschistes nacrés vert pâle, gris, ou violacés (Permien ? Néopermien ?)
- quartzites phylliteux et ankeritiques, à passées de galets centimétriques de quartz blanc ou rosé
- schistes violacés sericitoalbitiques, à éléments figurés rouge mat centimétriques (Eopermien ?)
- Schistes bleutés calcaireux et/ou bancs calcaires rouges et/ou banc vert sombre métrique chloritoalbitique et calcaireux

**Antépermien:**

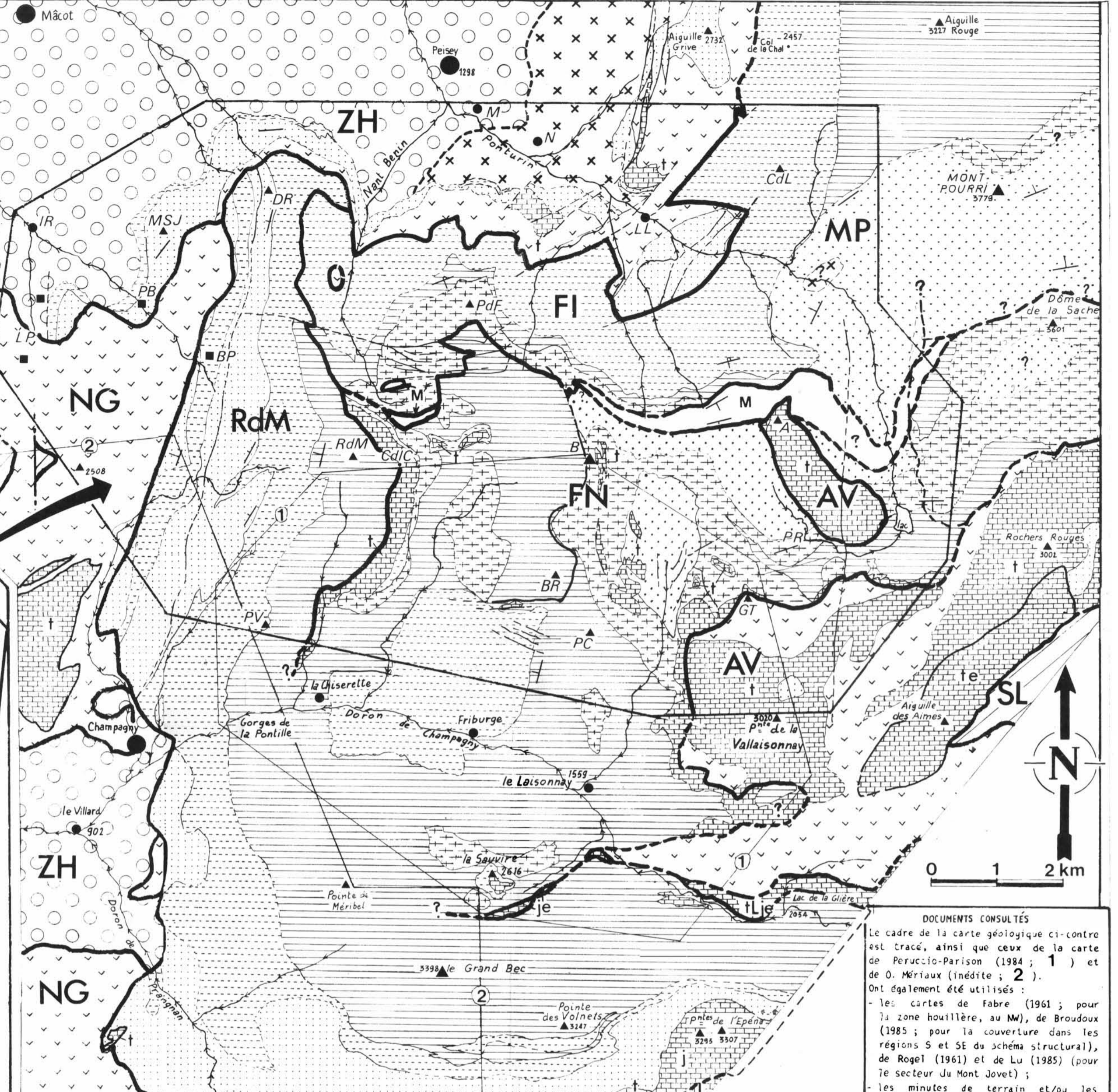
- Schistes fins gris (albitiques), noirs (charbonneux), ou verts (chloriteux), à intercalations métriques de roche vert sombre à amphiboles, à texture doléritique (ex-sills ?)

**VANOISE : FLANC NORMAL, FLANC INVERSE, MONT POURRI**

- couverture réduite - tc : cargneules - tg : calcaires et dolomies (Trias moyen et supérieur ?) ; au Col de la Chiaupe, id. avec grès noir charbonneux, et - r<sub>q</sub> : quartzites phylliteux et ankeritiques à galets de quartz et fragments schisteux noirs centimétriques (Permien ?)
- couverture épaisse (Permien probable, seul) - r<sub>s</sub>, r<sub>b</sub> : schistes bleutés sericitoalbitiques - r<sub>q</sub>, r<sub>c</sub> : comme précédé! - r<sub>a</sub> : passées albitiques massives blanches à grain millimétrique - r<sub>g</sub> : conglomérat à fragments décimétriques anguleux de roche quartzreuse litée, à éléments noirs schisteux étirés, et à matrice phengitique sombre (la Gurraz)

**Antépermien:**

- "Schistes Noirs" (avec sills comme S<sub>R</sub>) - S : schistes noirs luisants - A : arkoses ou grauwaekes grises à gris-bleuté en bancs métriques - S<sub>N</sub> : schistes charbonneux et pyriteux à patine rouille - S<sub>G</sub> : schistes gris albitiques ou sericiteux
- "Masse magmatique médiane" - Q<sub>2</sub> : roches quartzseuses feuilletées, en bancs métriques - Q<sub>1</sub> : saussurite massive blanche - Q : métabasite massive, vert bleuté clair à semis noir d'amphiboles ("gabbro") - S<sub>V</sub> : schistes verts albitiques ou chloriteux
- "Partie inférieure de la série" - E : roches vertes rubanées chloritoalbitiques, avec roches quartzseuses feuilletées - Q<sub>1</sub> : en passées stratiformes - Q<sub>2</sub> : id. pyriteuses à patine rouille - Q : en cheminée (Plan Richard)
- "Socle (?)": micaschistes gris à grenats, à yeux de quartz



**SÉRIES OU UNITÉS DISTINGUÉES DANS CE MÉMOIRE**

- ZH ZONE HOUILLÈRE
- FI FLANC INVERSE
- FN FLANC NORMAL
- RdM ROCHE DE MIO
- MP MONT POURRI
- AV ALIET ET VALLAISONNAY
- NG NAPPE DES GYPSES
- SL SCHISTES LUSTRÉS
- M MÉTAMYLONITES ALPINES DE PHASE 1

**VANOISE**

**BRIANÇONNAISE**

**ZONE PIÉMONTAISE**

**NAPPE DES GYPSES**  
(semelle tectonique des Schistes lustrés du Mont Jovet)

- cargneules
- écailles calcaire-dolomitiques (matériel triasique ?)
- gypse saccharoïde à filets argilleux noirs (Keuper ?)

**VALLAISONNAY-ALIET**  
(couverture triasique décollée)

- cargneules, avec écailles calcaire-dolomitiques
- Ladinien et Carnien } calcaires et dolomies
- Anisien
- quartzites du Werfénien (cf. zone houillère)

**GROUPES DE FORMATIONS**

- Schistes lustrés et Ophiolites
- cargneules, gypse, écailles à matériel triasique
- Couverture carbonatée mésozoïque et cénozoïque. t, L, j, e : respectivement Trias, Lias (série de la Grande Motte), Malm, Crétacé supérieur-Paléocène.
- quartzites francs (Trias inférieur ?)
- schistes et quartzites clairs (Permien ?)
- Carbonifère supérieur et Stéphanio-Permien
- "Schistes Noirs"
- "Masse magmatique médiane"
- "Partie inférieure de la série"
- matériel polymétamorphique (plus ancien ?)

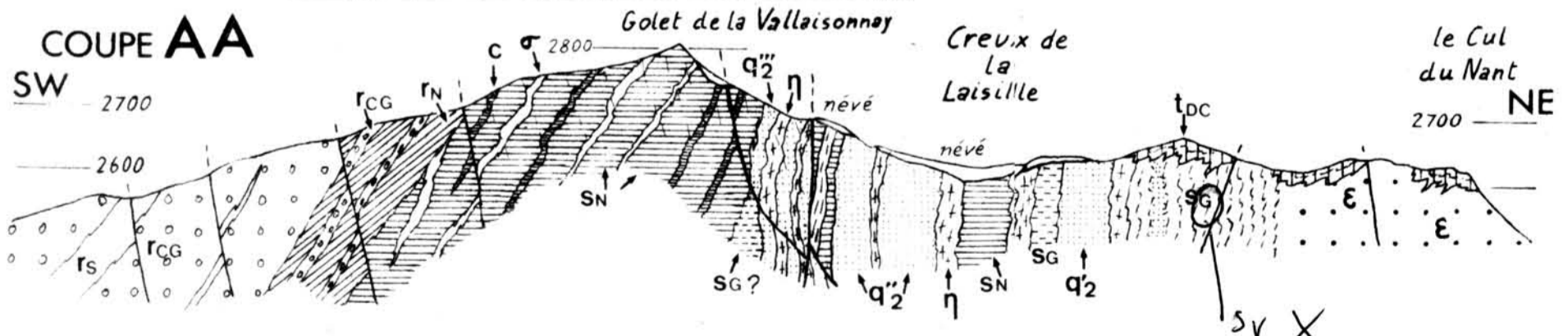
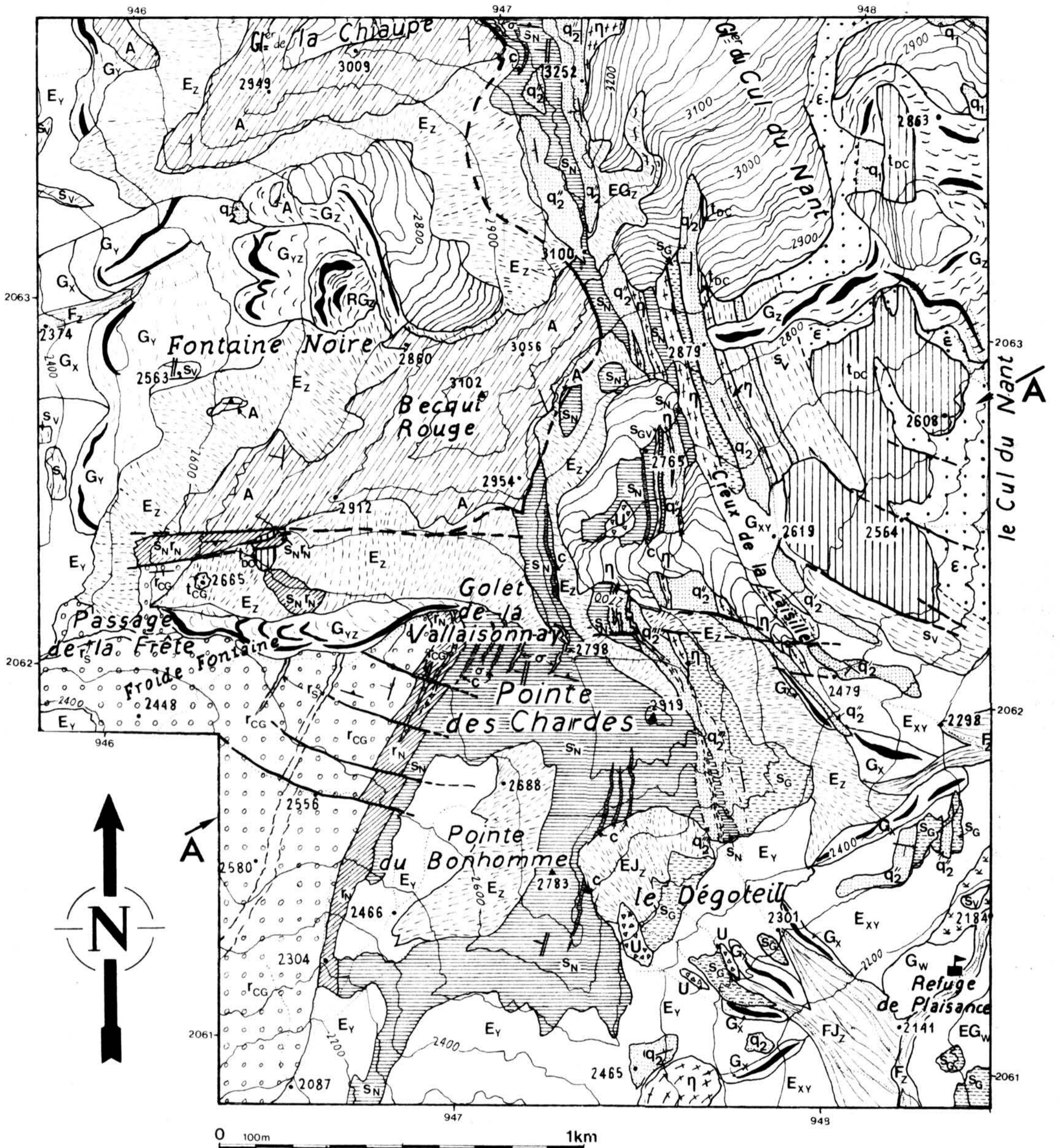
**CARTE GÉOLOGIQUE et CADRE STRUCTURAL du MASSIF DE BELLECÔTE**

F. GUILLOT-1987- PLANCHE 1

**DOCUMENTS CONSULTÉS**  
Le cadre de la carte géologique ci-contre est tracé, ainsi que ceux de la carte de Trévoux-Parisien (1984 ; 1) et de O. Mériaux (indéterminé ; 2). Ont également été utilisés :  
- les cartes de Fabre (1961) ; pour la zone houillère, au NMJ, de Broudoux (1985) ; pour la couverture dans les régions S et SE du schéma structural), de Rogel (1961) et de Lu (1985) (pour le secteur du Mont Jovet) ;  
- les minutes de terrain et/ou les renseignements personnels de J. Gougeon et F. Ellenberger (Vanoise), P. Saliot (face N du massif de Bellecôte), et J.F. Raoult (vallée de Champagny).



# POINTE DES CHARDES



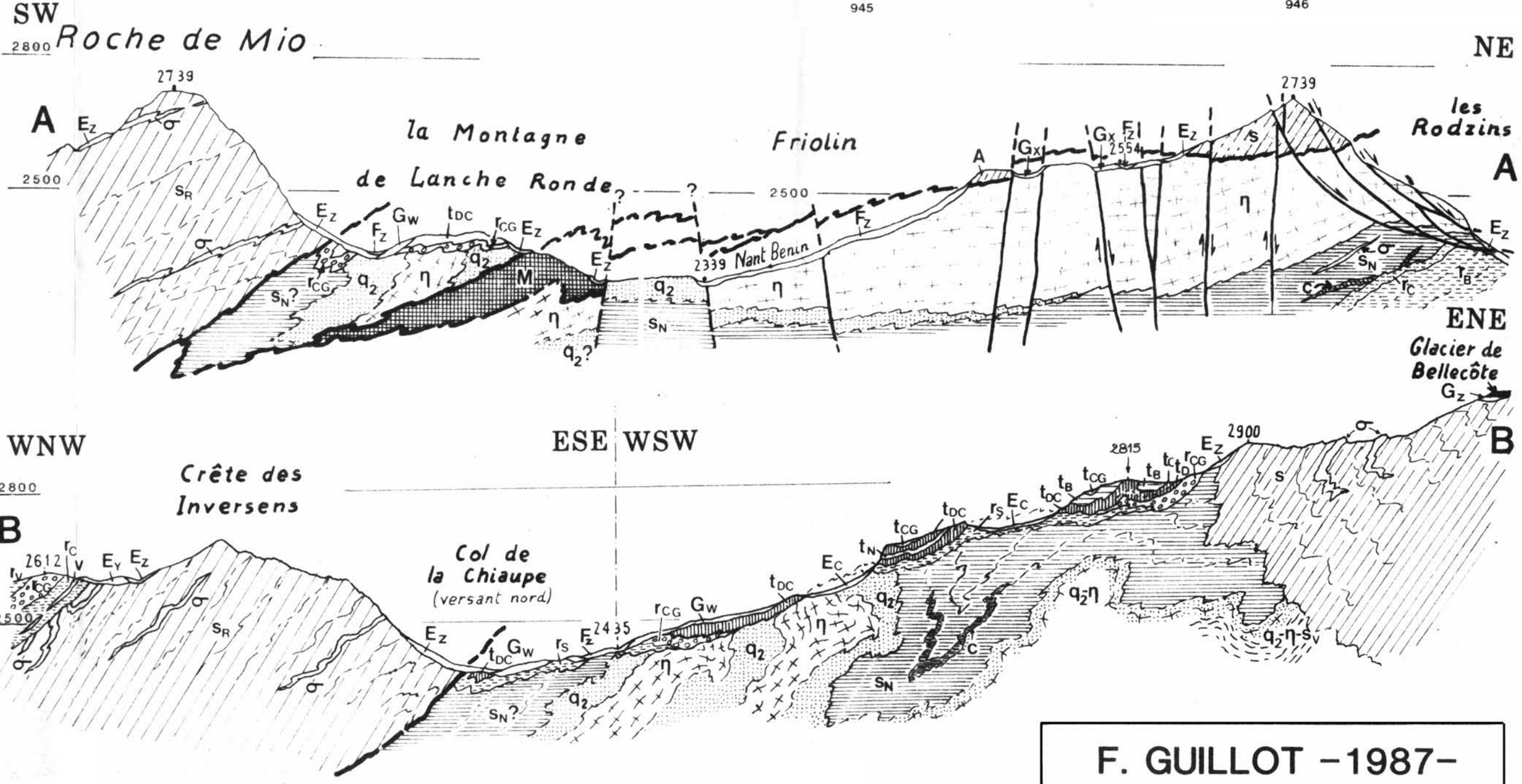
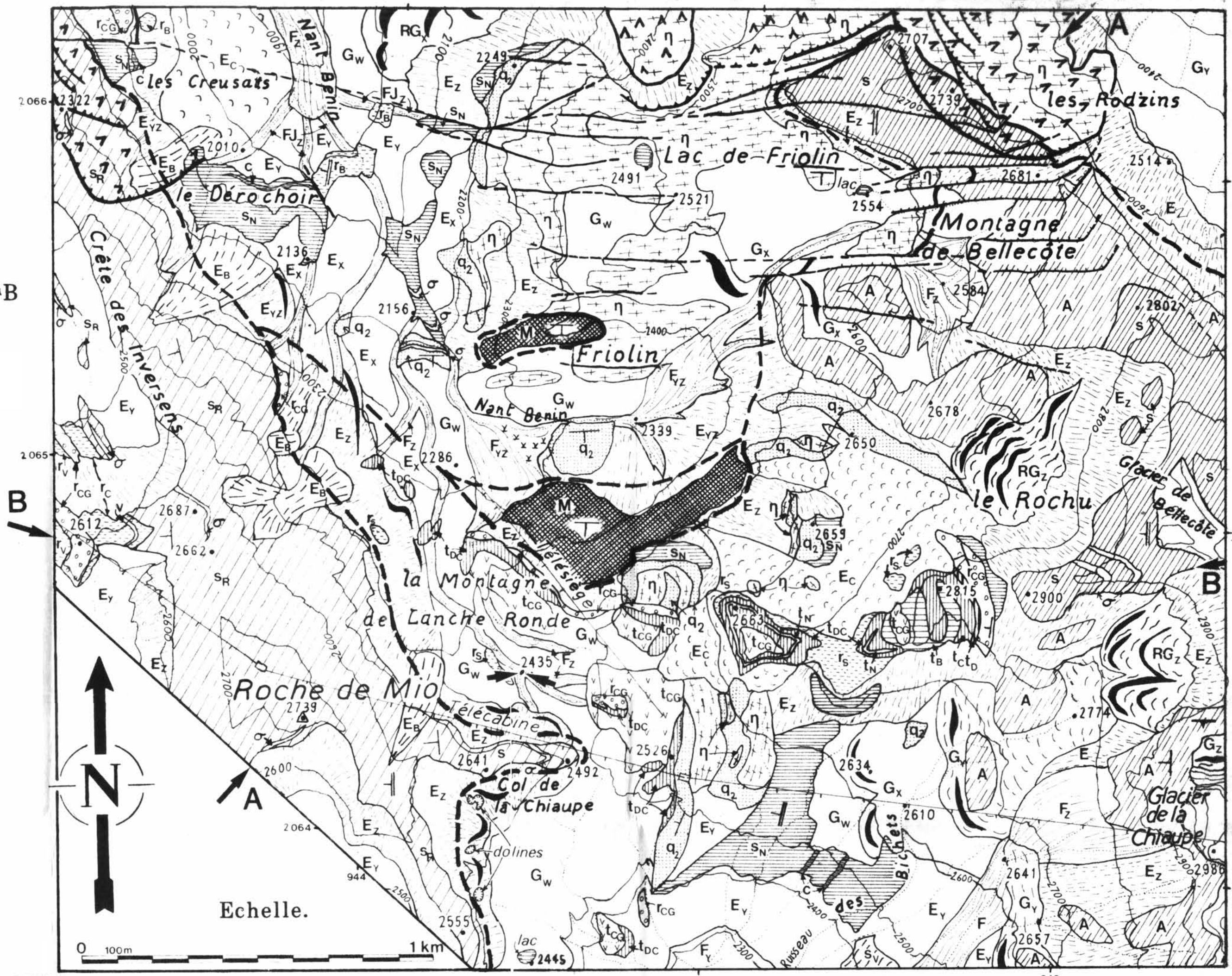
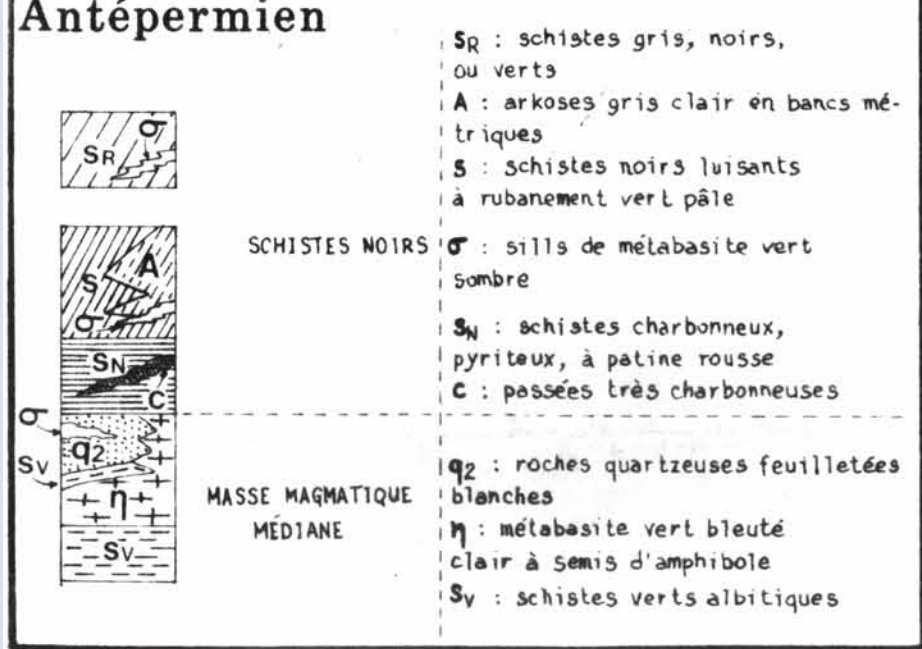
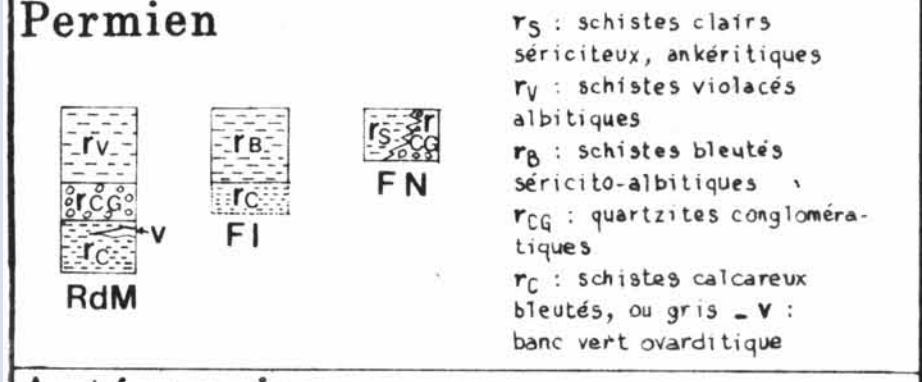
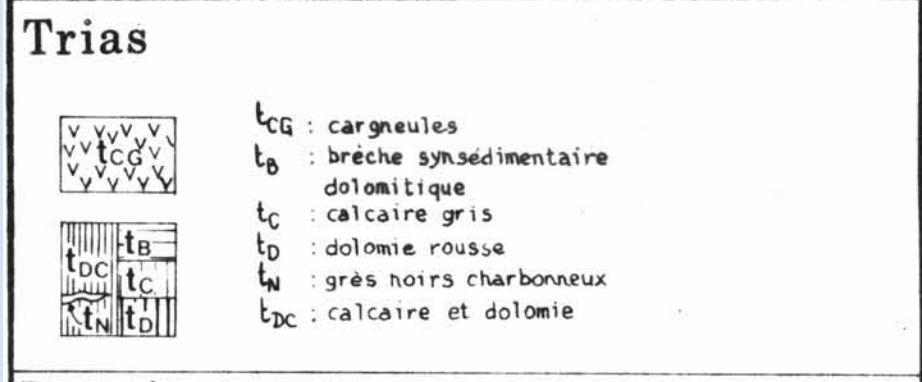
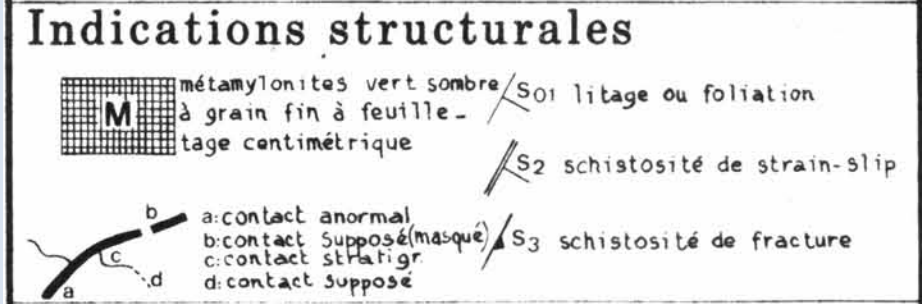
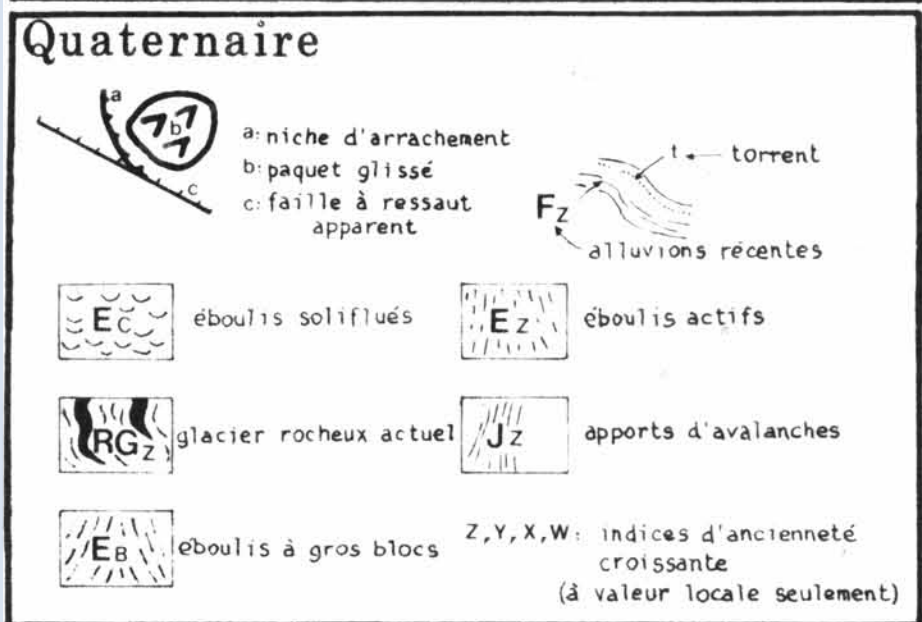
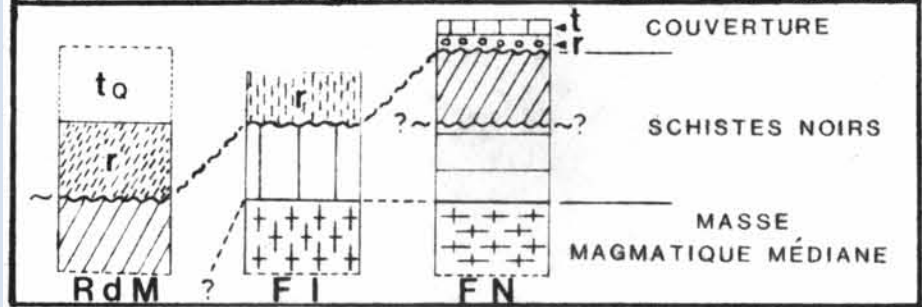
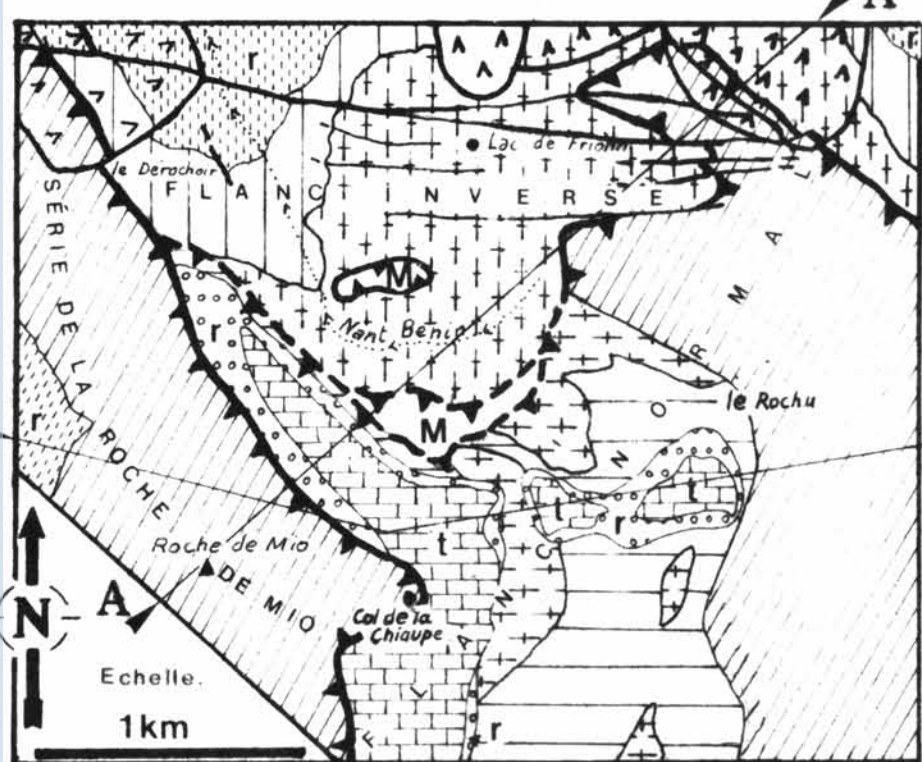
Quaternaire	Trias	Antépermien
<p>E : éboulis F : apports torrentiels J : apports des avalanches G : moraines RG : glacier rocheux U : éboulis et moraines encroûtés à ciment roux ferrugineux, sur les schistes noirs pyriteux X, XY, Y, YZ, Z : indices d'ancienneté, du plus ancien au plus récent (à valeur locale seulement) EG, FJ ... : formations mixtes</p>	<p>tdc : calcaires et dolomies tcc : cargneules</p> <h3>Permien</h3> <p>quartzites conglomératiques clairs niveaux schisteux clairs</p> <p>schistes noirs à intercalations de quartzites conglomératiques</p> <p>schistes noirs indifférenciés</p>	<p>liste des lithologies (voir planche 2, sauf pour A). <b>SCHISTES NOIRS.</b> - A : arkoses en bancs (?) massifs gris à vert pâle, à interbancs schisteux rubanés noir et vert pâle, et sills prasinitiques vert sombre ; SN ; SG ; C ; σ. <b>MASSE MAGMATIQUE MÉDIANE.</b> - q''2, q'2, q2 : comme q2 ; η ; Sv. <b>PARTIE INFÉRIEURE DE LA SÉRIE.</b> - ε, q1</p>
<p>PENDAGES</p> <p>  S0-1 : stratification, foliation (a : verticales) - S2 : schistosité de strain-slip - S3 : diaclasage réglé         </p>		

**F. GUILLOT - 1987 -**  
**PLANCHE 3**

tel-00011367, version 1 - 12 Jan 2006

# COL DE LA CHIAUPE

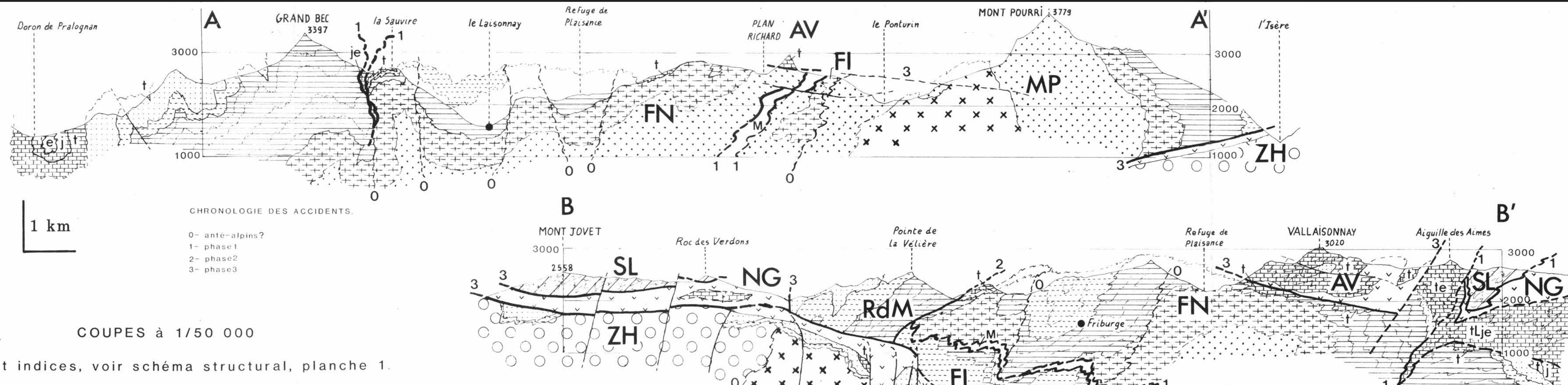
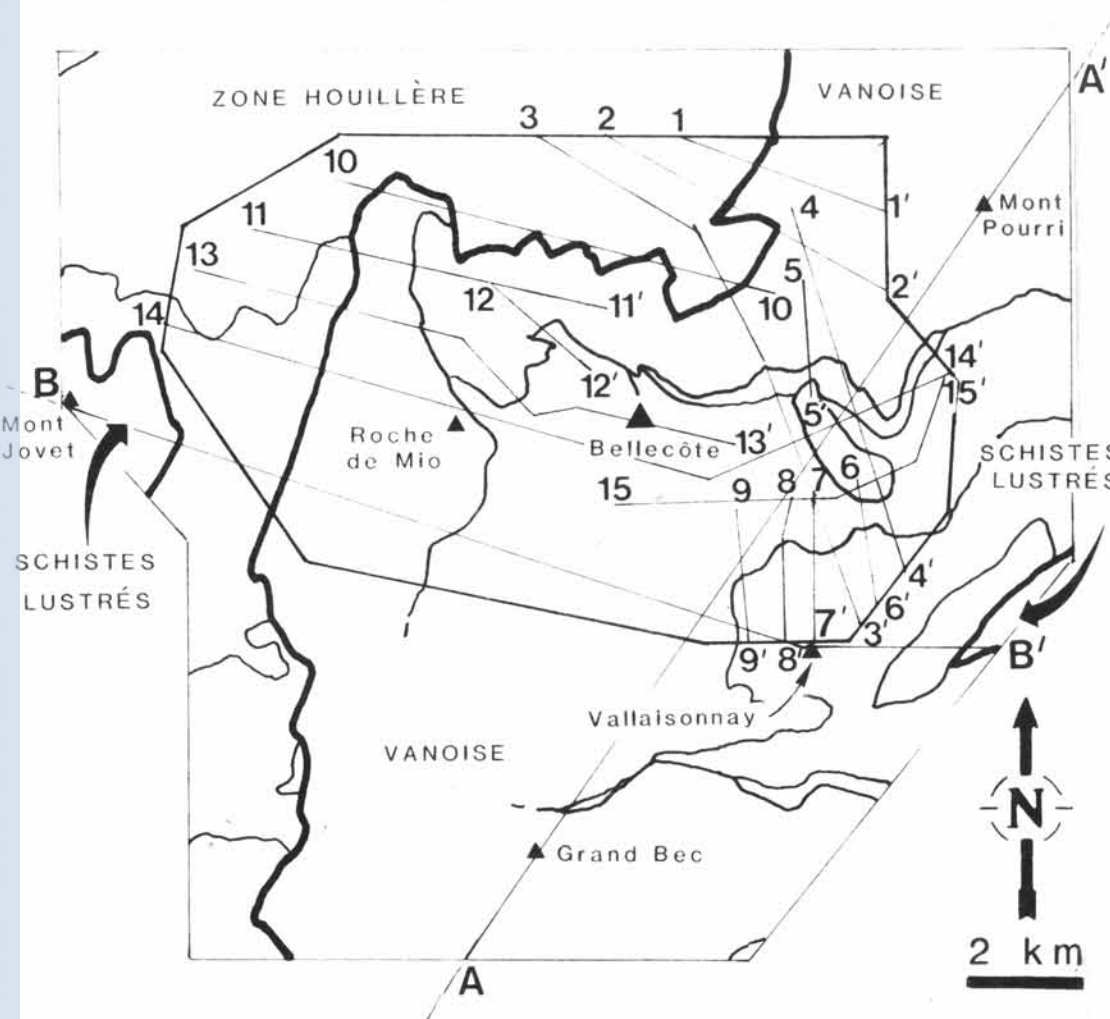
## Schéma structural



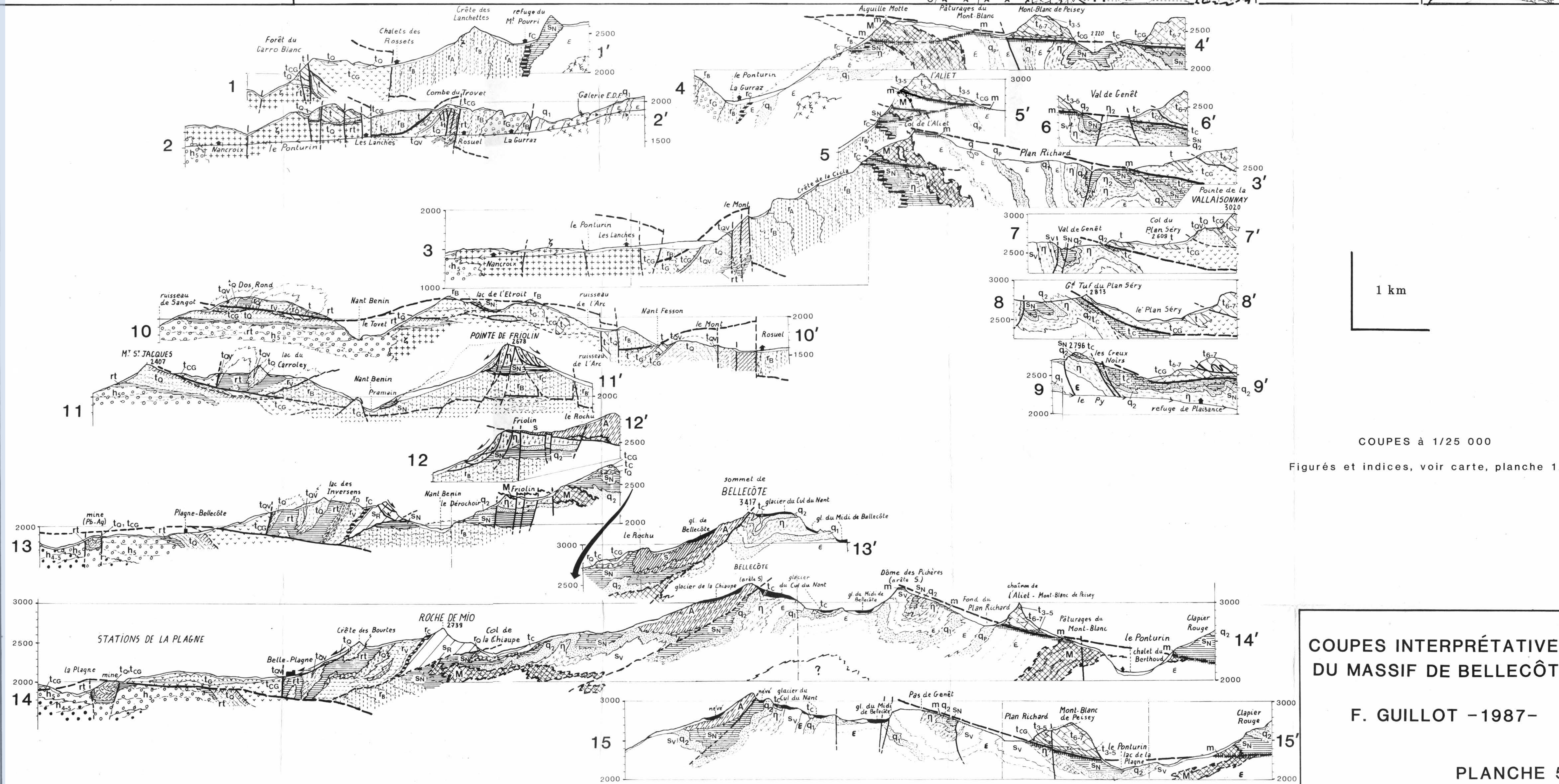
F. GUILLOT - 1987 -  
PLANCHE 4

tel-00011367, version 1 - 12 Jan 2006

LOCALISATION DES COUPES



Figurés et indices, voir schéma structural, planche 1.



COUPES à 1/25 000  
Figurés et indices, voir carte, planche 1.

COUPES INTERPRÉTATIVES  
DU MASSIF DE BELLECÔTE

F. GUILLOT - 1987 -

tel:00011367, version 1 - 12 Jan 2006