



UNIVERSITE D'ORLEANS

Soutenance de thèse de doctorat  
Orléans, le 9 septembre 2008

**Les aires protégées  
de l'Extrême-Nord Cameroun  
entre politiques de conservation et pratiques locales**

Par

***Gervais WAFO TABOPDA***

Sous la direction de  
Jean-Marie FOTSING

Professeur à l'Université d'Orléans





# Plan de présentation

**Contexte et questionnements scientifiques**

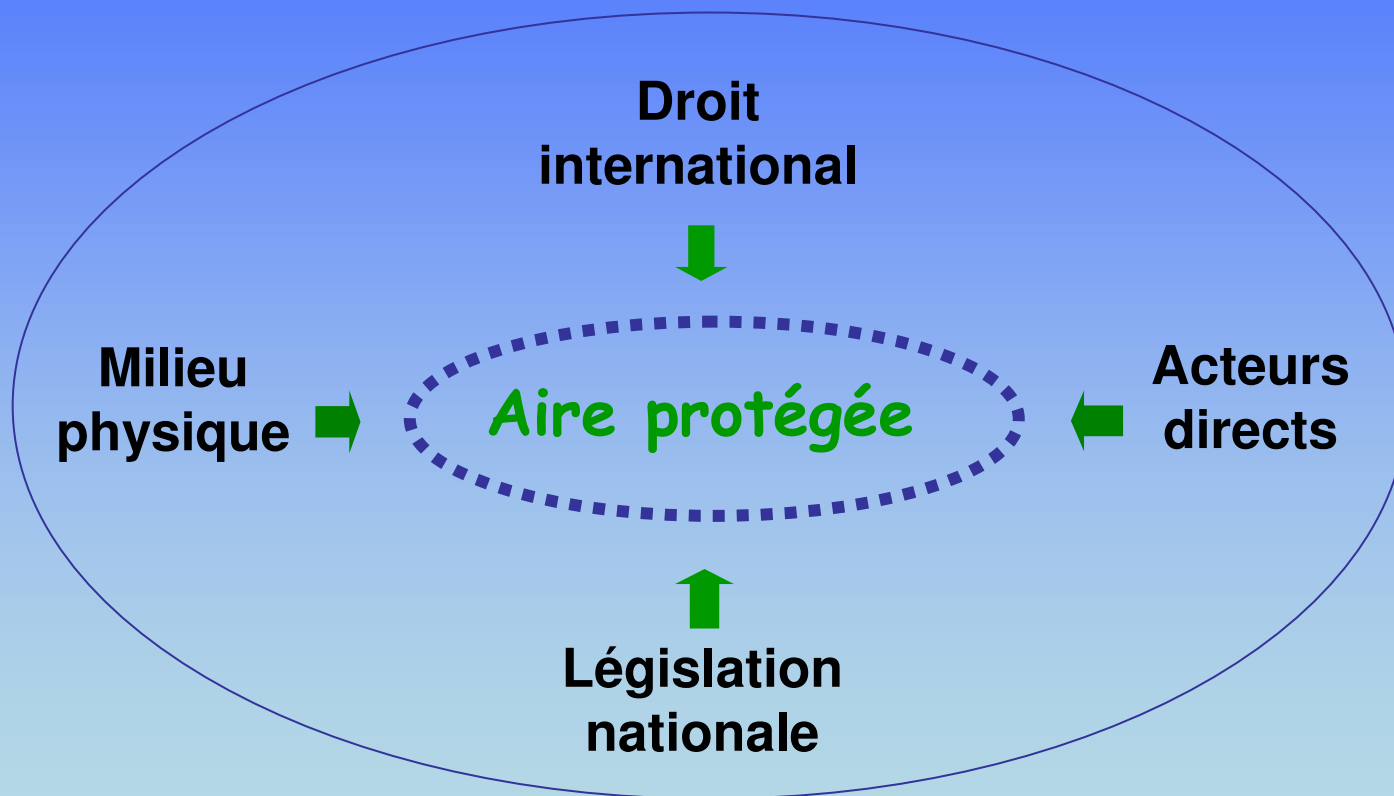
**Méthodologie de l'étude**

**Résultats**

**Conclusion et perspectives**

# Contexte et questionnements scientifiques

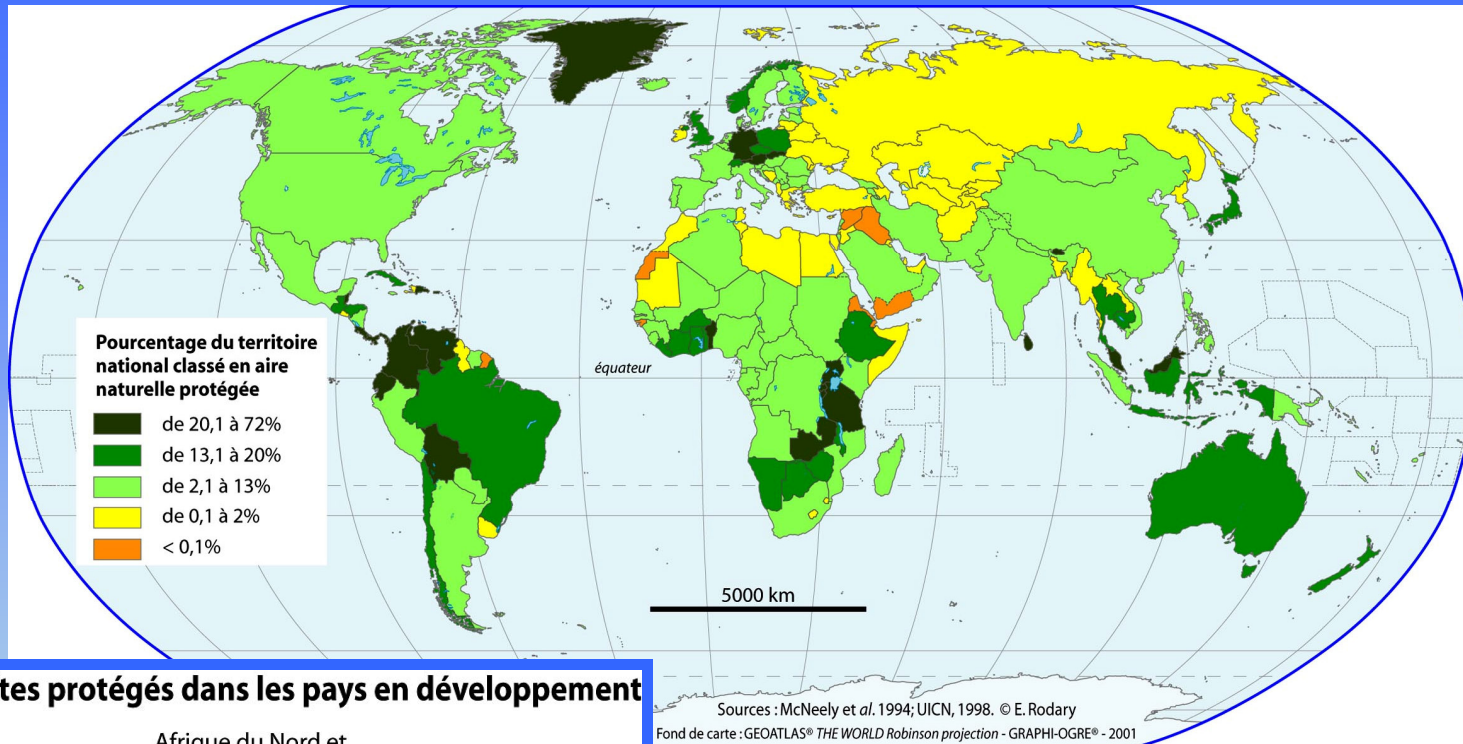
Qu'est-ce qu'une aire protégée ?...



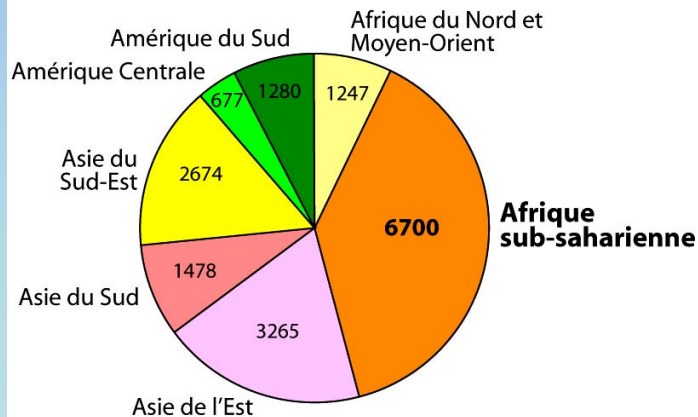
Instrument de conservation de l'environnement ?

# Contexte et questionnements scientifiques

## Les aires protégées dans le monde

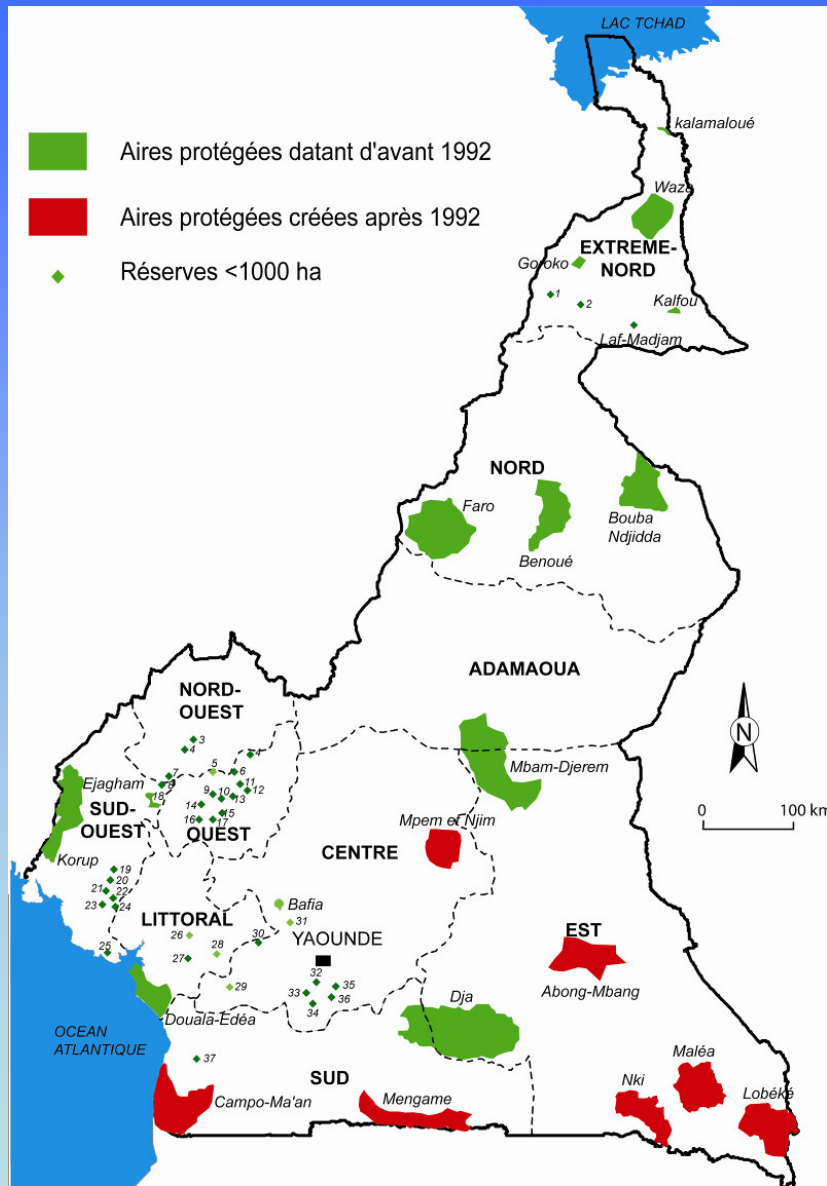


### Nombre de sites protégés dans les pays en développement



- 9 millions de km<sup>2</sup> pour les pays développés (699 000 km<sup>2</sup> pour l'Europe)
- 11 millions dans les pays en développement (3 millions pour l'Afrique intertropicale)

# Contexte et questionnements scientifiques



## Les aires protégées au Cameroun

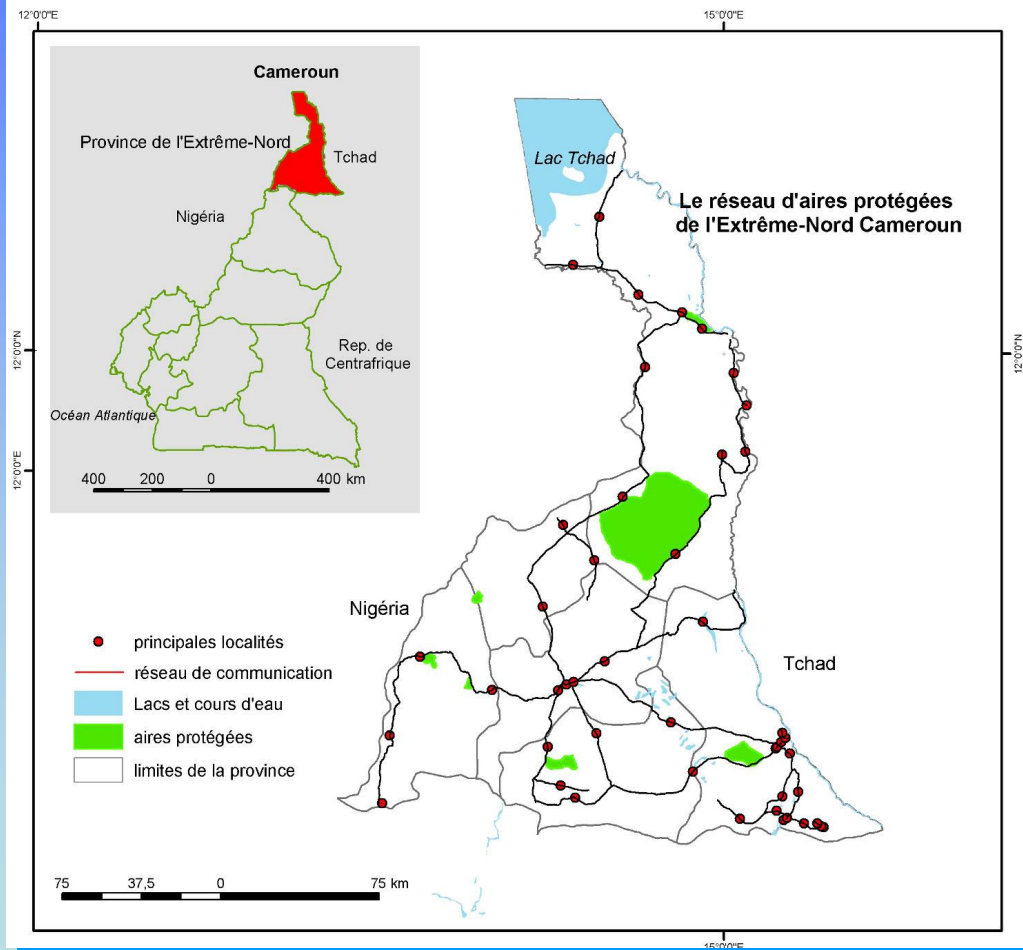
### depuis 1992...

- Adaptation au contexte international (par la loi forestière de 1994)
- De 20 500 km<sup>2</sup> de superficie protégée ( 4,3 %) ... à 75 000 km<sup>2</sup> ( 16%)
- 5 catégories dont 3 correspondant à celles de l'UICN (plus de 60 % de sites)
- Suivi approximatif
- Lieu de confrontation entre logiques divergentes

# Contexte et questionnements scientifiques

## Les aires protégées de l'Extrême-Nord Cameroun

### Localisation des aires protégées de l'Extrême-Nord du Cameroun



### Caractéristiques du milieu physique

- étagement du relief
- climat semi-aride

### Contexte démographique particulier

- accroissement démographique (2,8 à 3,2 % par an)
- fortes densités de population (> 80 hab./km<sup>2</sup> par endroit)

Avenir des aires protégées ?

# Contexte et questionnements scientifiques

---

Caractériser et mesurer les effets de la confrontation entre les différentes logiques ?

- Quelle est l'efficacité des actions de conservation prônées par différents acteurs ?
- Quelle est la place des pratiques locales dans les politiques de conservation ?

L'analyse de la dynamique de l'occupation du sol permettrait de quantifier les écarts entre le discours officiel et les pratiques locales

Interactions entre insertion des aires protégées et pratiques locales d'occupation du sol

- Déterminer les différents facteurs de modification de l'occupation du sol
- Évaluer les effets réels de la confrontation entre différentes logiques

# Méthodologie de l'étude



- cadrage théorique et conceptuel...
- positionnement par rapport à l'objet d'étude



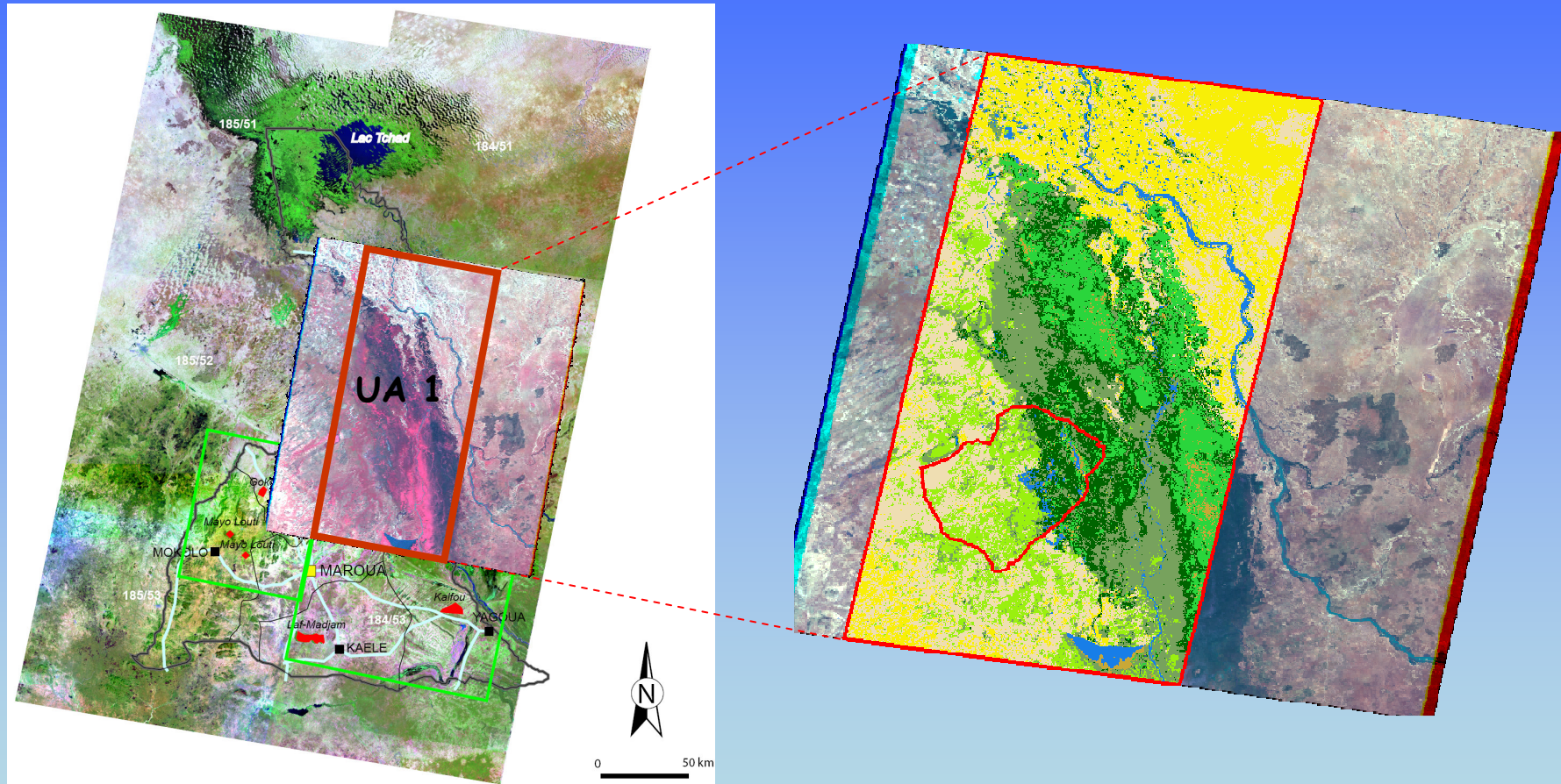
# Méthodologie de l'étude



- traitements des images satellites Landsat TM et ETM+
- caractérisation états successifs et mise en évidence de l'occupation du sol entre 1986 et 2001
- transition entre le local et le global

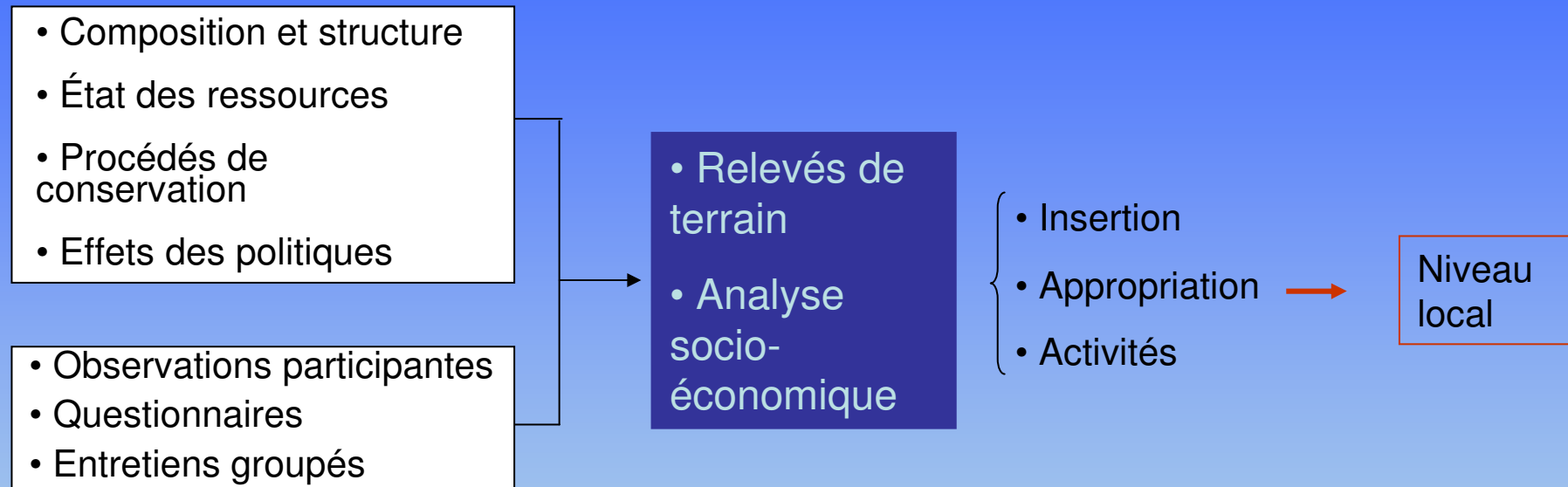
# Méthodologie de l'étude

## Niveau intermédiaire



- Identification des éléments de l'occupation du sol
- Classification pseudo-dirigée des images satellites
- Analyse diachronique

# Méthodologie de l'étude



- logiques locales d'exploitation
- recherche des facteurs explicatifs

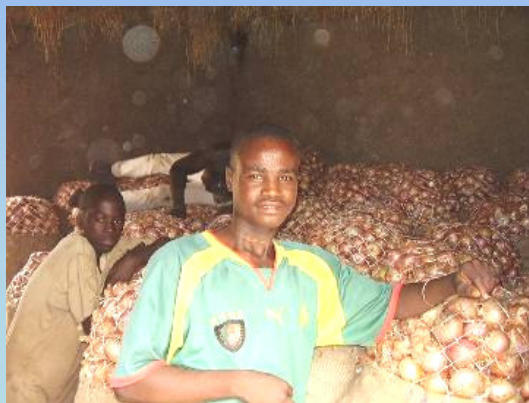
# Méthodologie de l'étude



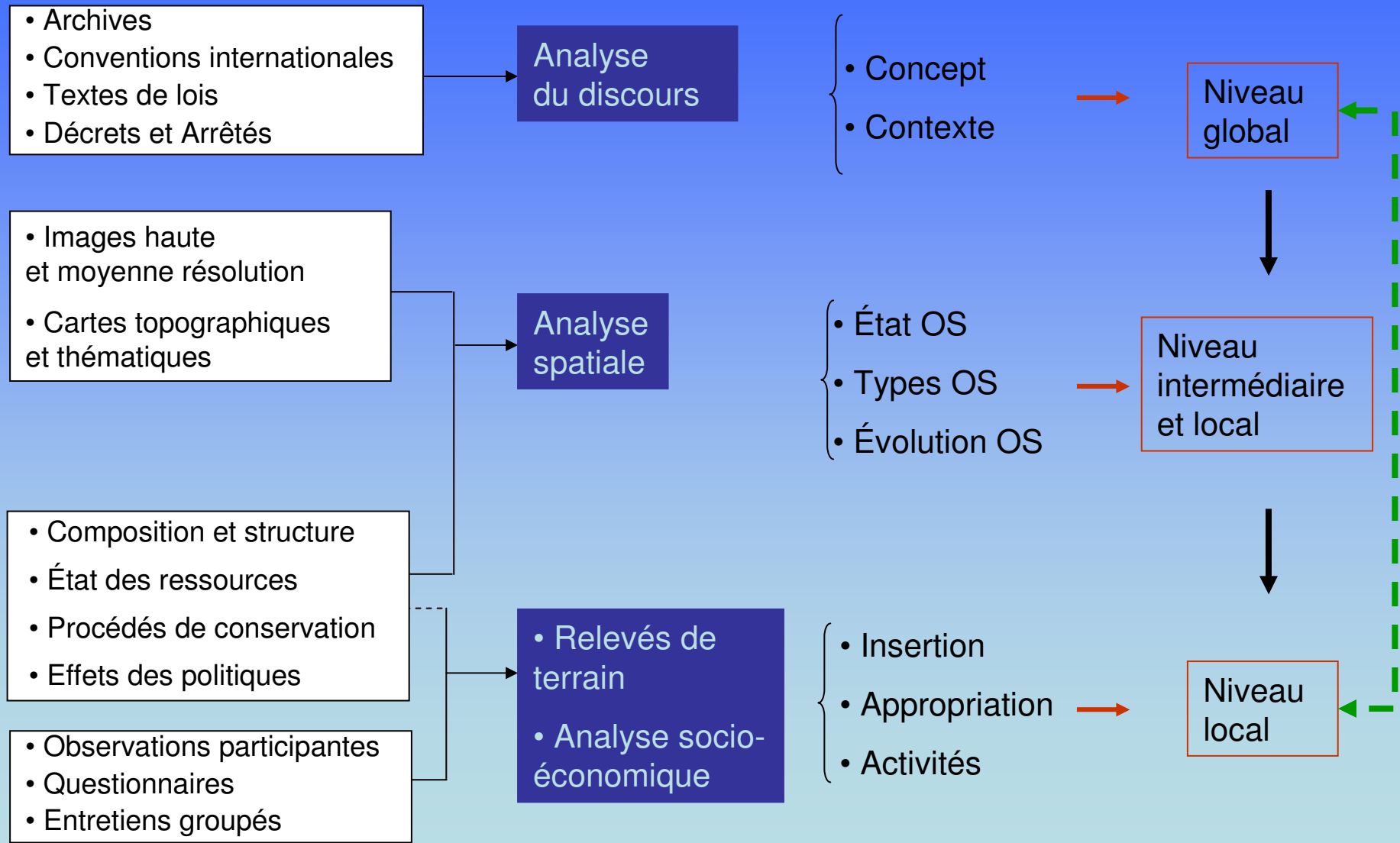
## Observations participantes

### Niveau local

- Entretiens groupés
- Enquêtes directes par questionnaire  
40 villages ...  
123 personnes rencontrées...
- Relevés GPS



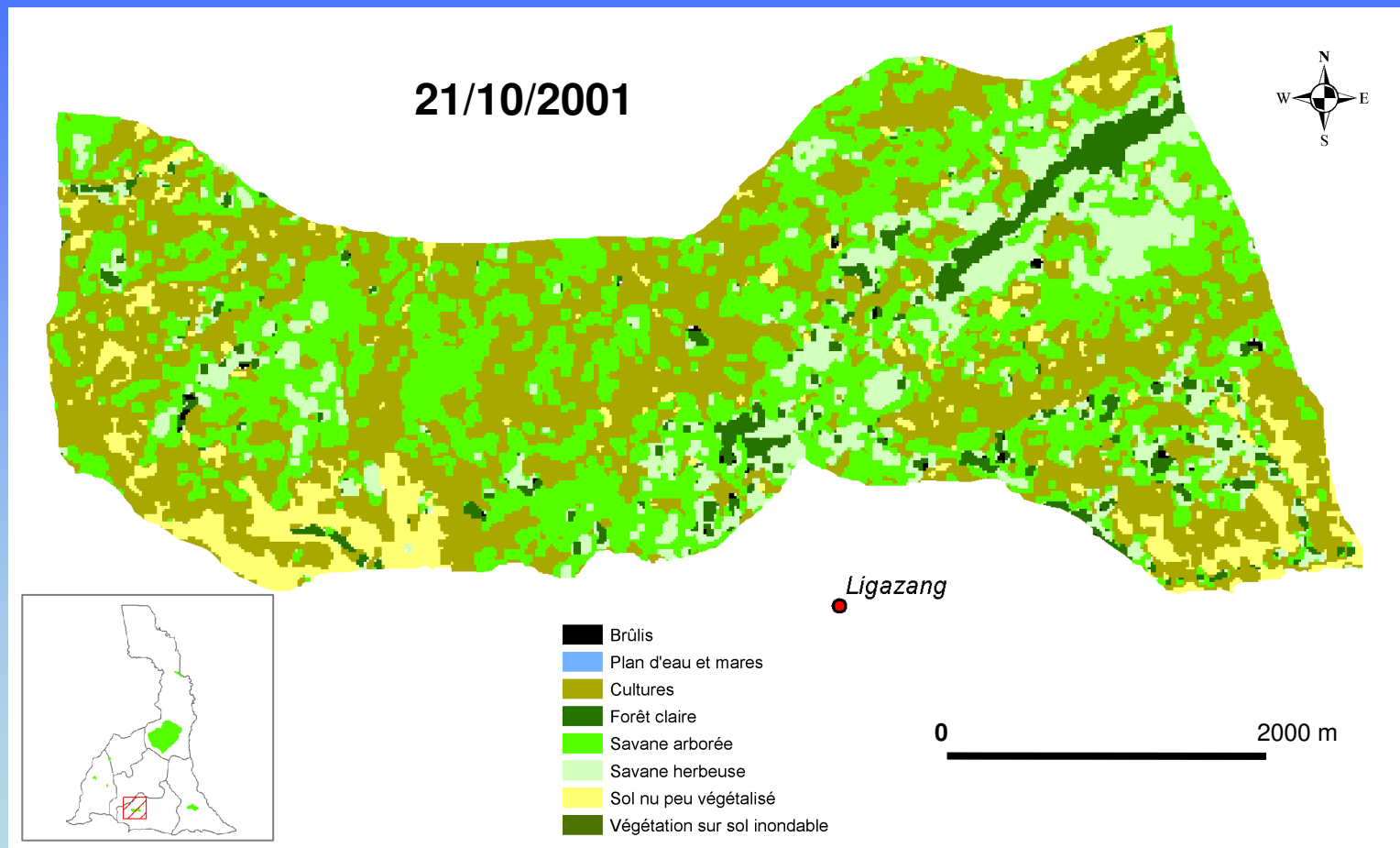
# Méthodologie de l'étude





# Résultats (1)

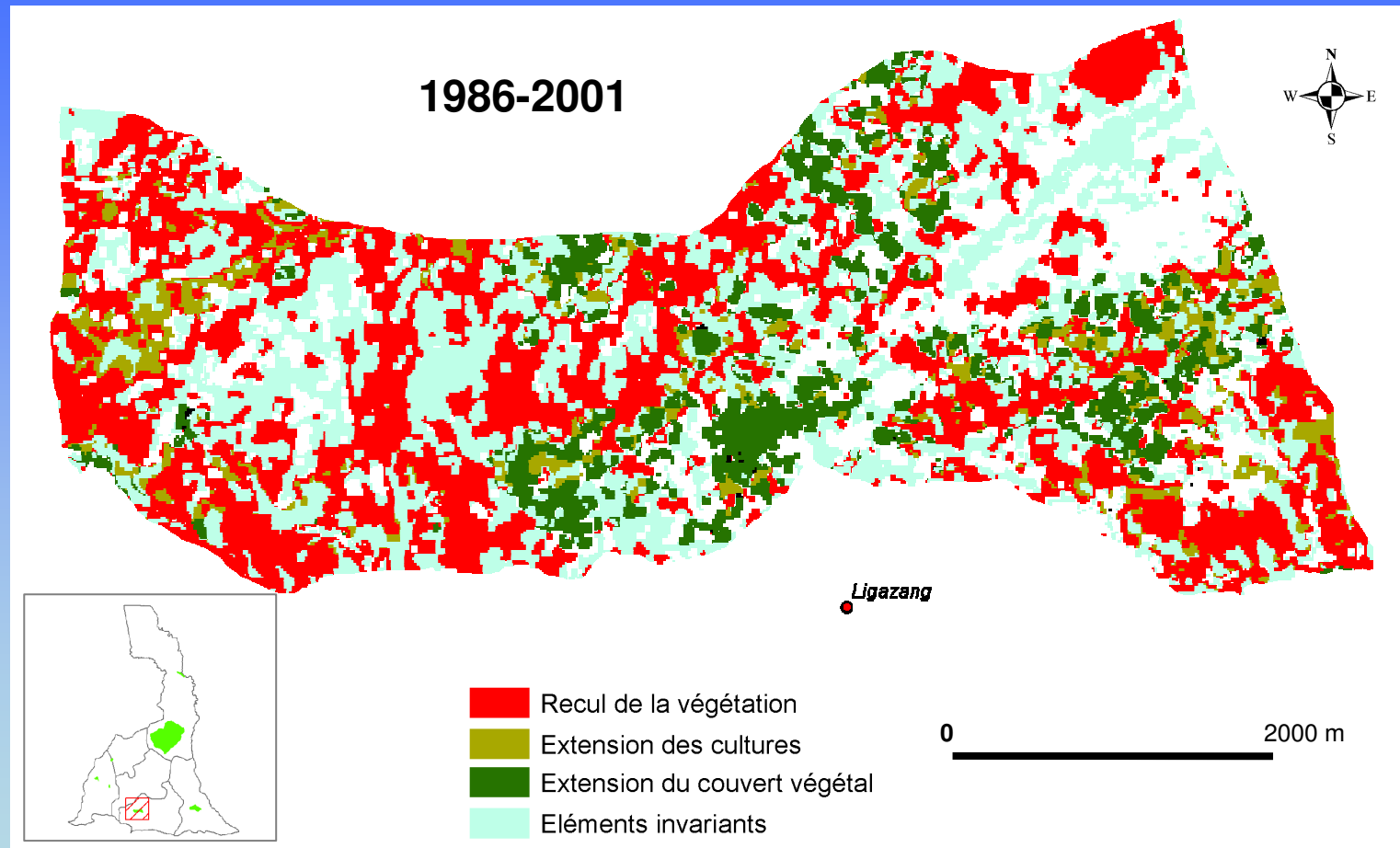
## Occupation du sol dans la réserve forestière de Laf-Madjam



- Recul de la végétation ligneuse (1492 ha)
- Colonisation de la totalité de la réserve

# Résultats (2)

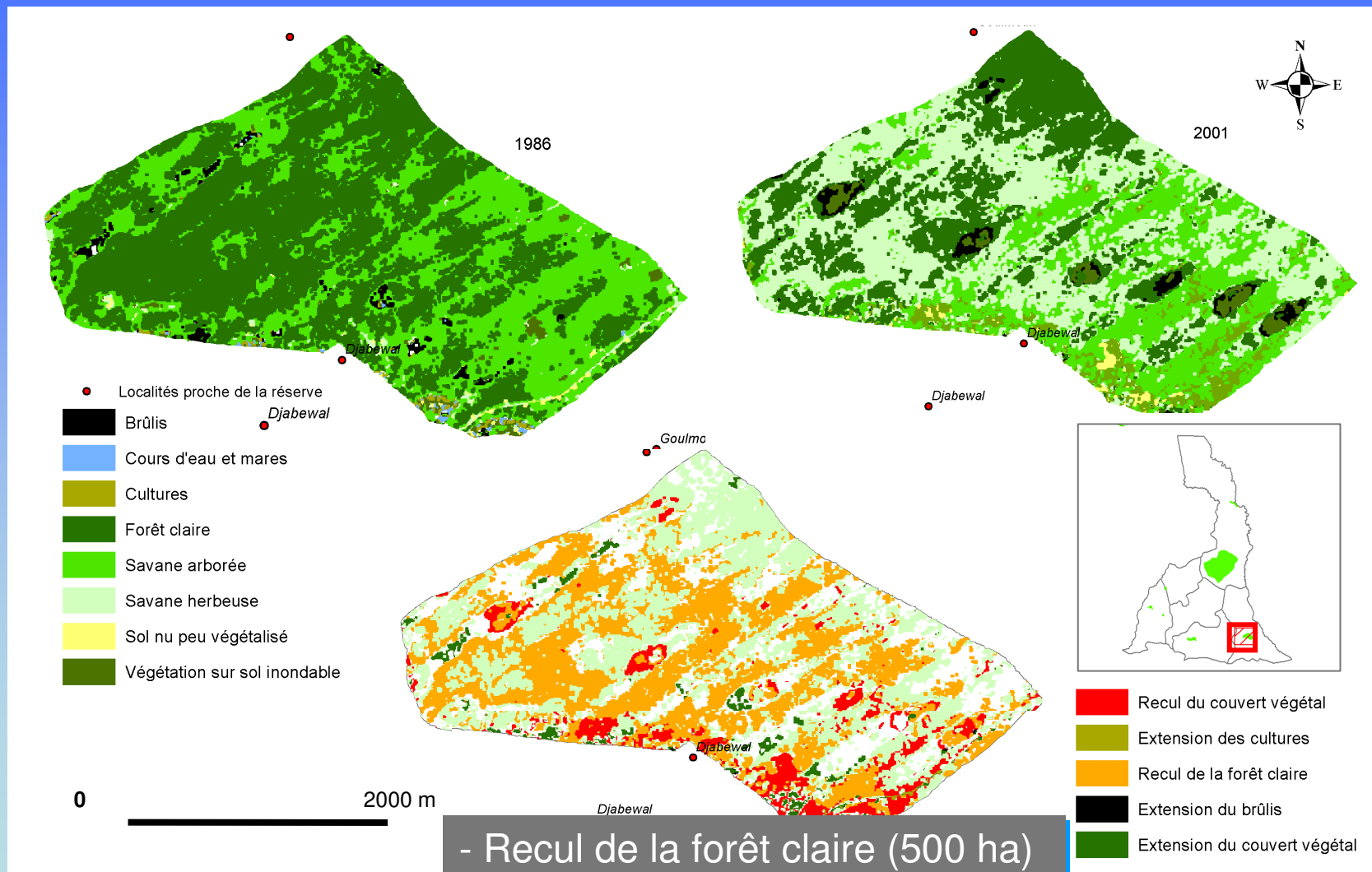
## Dynamique de l'occupation du sol dans la réserve forestière de Laf-Madjam



- Absence d'autorité de surveillance
- Fort potentiel agricole des sols
- Intensification de l'utilisation du sol

# Résultats (3)

## Dynamique de l'occupation du sol dans la réserve forestière de Kalfou entre 1986 et 2001

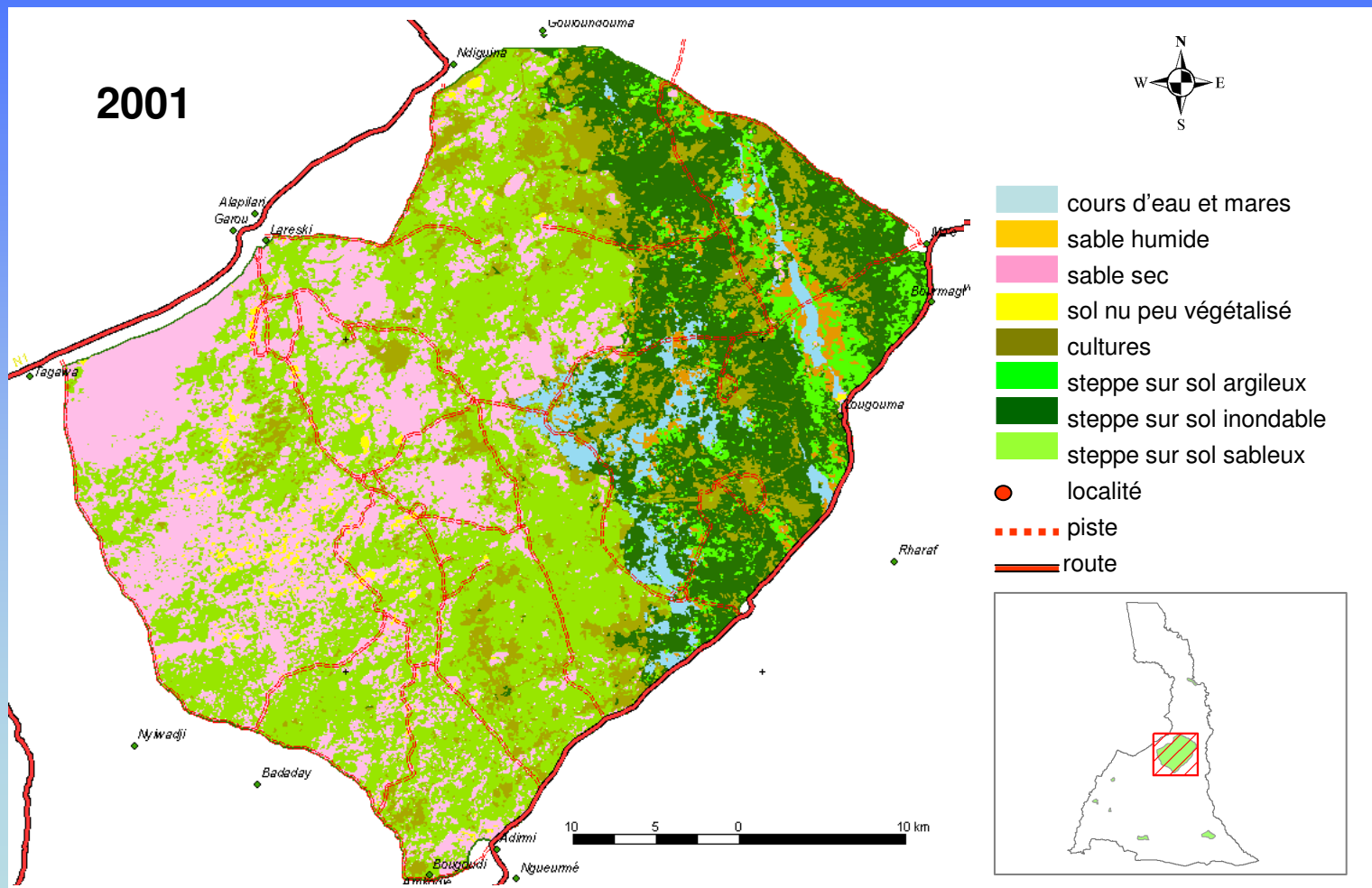


- Recul de la forêt claire (500 ha)
- Prélèvement du bois-énergie



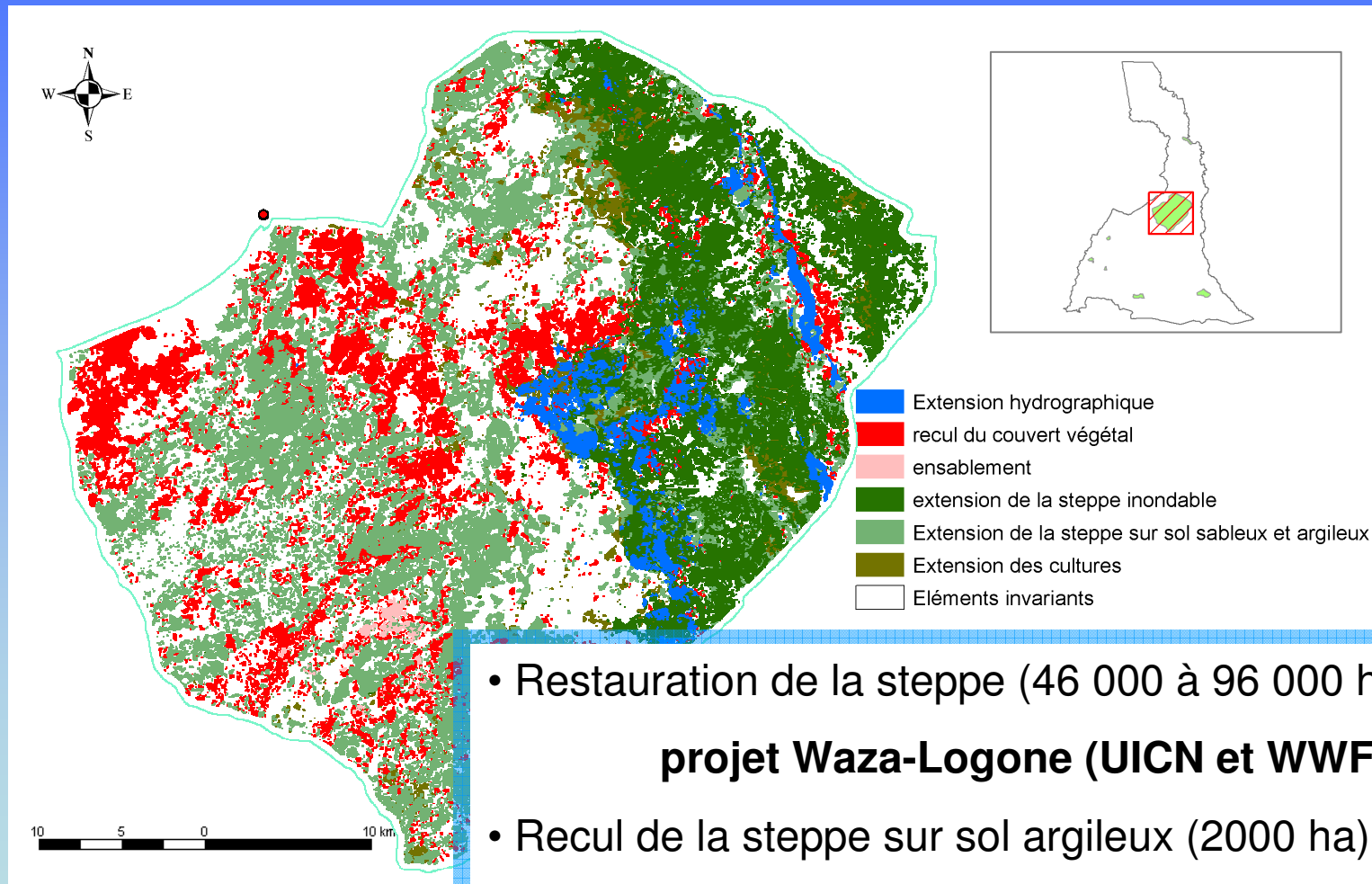
# Résultats (4)

## Occupation du sol dans le Parc National de Waza



# Résultats (5)

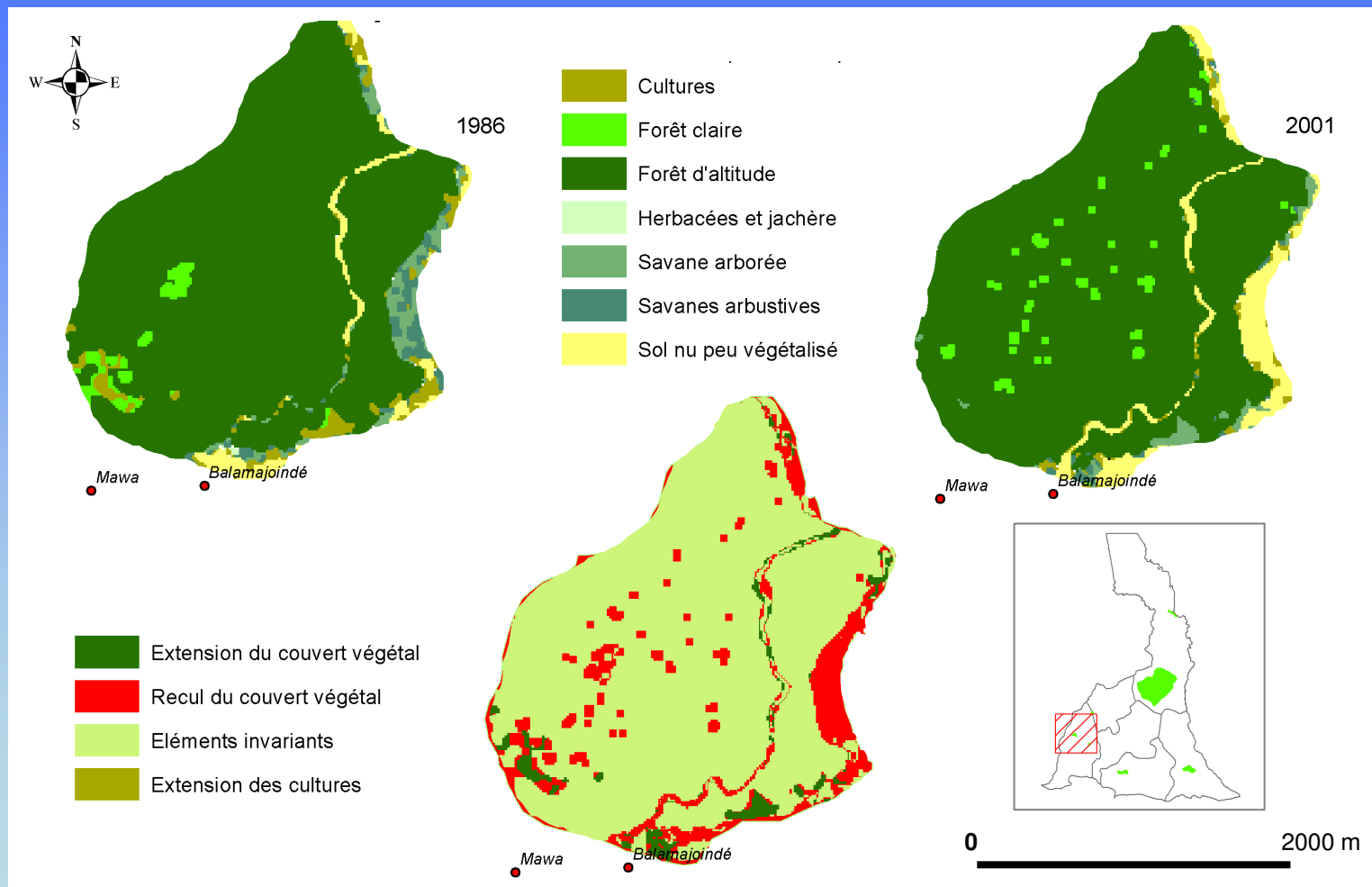
## Dynamique de l'occupation du sol dans le Parc national de Waza entre 1986 et 2001



- Restauration de la steppe (46 000 à 96 000 ha)  
**projet Waza-Logone (UICN et WWF), 1994**
- Recul de la steppe sur sol argileux (2000 ha)  
**limites de la gestion participative**

# Résultats (6)

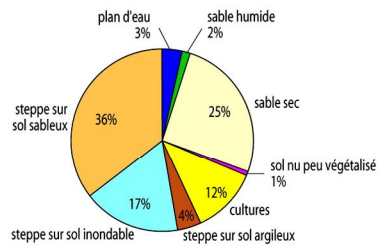
## Dynamique de l'occupation du sol dans le parc national de Mozogo entre 1986 et 2001



- Protection intégrale à 80 %

# Synthèse des résultats

Éléments d'occupation du sol en 2001

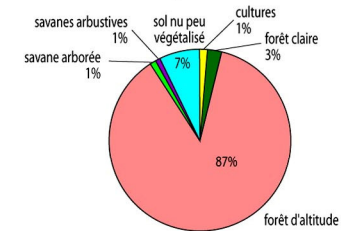


## PARCS NATIONAUX

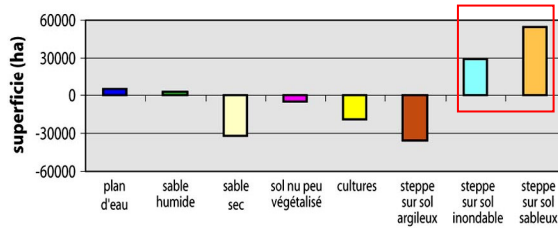
WAZA

MOZOGO-GOKORO

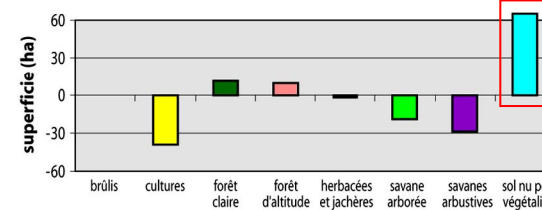
Éléments d'occupation du sol en 2001



Évolution de l'occupation du sol entre 1986 et 2001

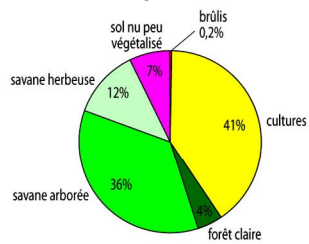


éléments d'occupation du sol



éléments d'occupation du sol

Éléments d'occupation du sol en 2001

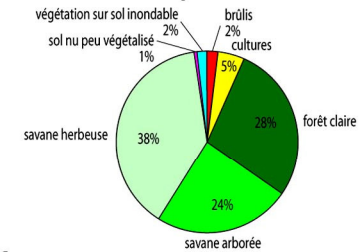


## RÉSERVES FORESTIÈRES

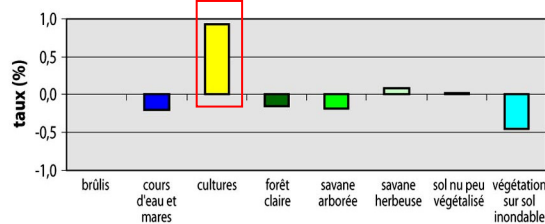
LAF-MADJAM

KALFOU

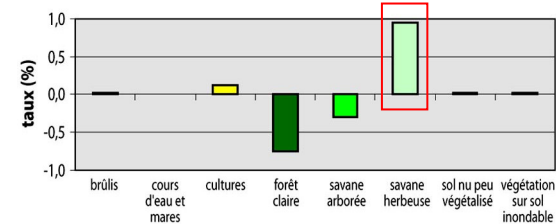
Éléments d'occupation du sol en 2001



Taux d'évolution de l'occupation du sol entre 1986 et 2001

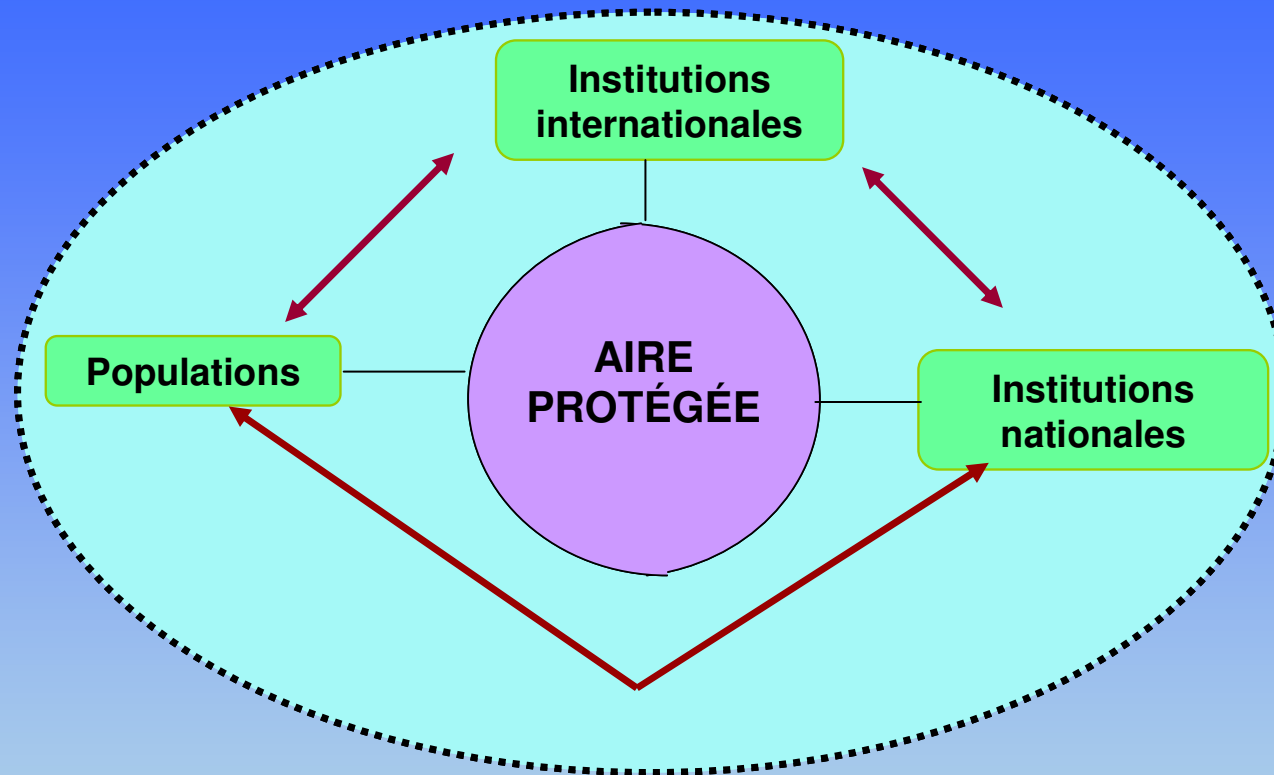


éléments d'occupation du sol



éléments d'occupation du sol

# Conclusion et perspectives (1)



CADRE INSTITUTIONNEL  
(NIVEAU GLOBAL)

APPROPRIATION/EXPLOITATION  
(NIVEAU LOCAL)

□ Niveau global

□ Acteurs

↔ Interactions

□ Niveau local

□ Support

Aire protégée comme territoire de confrontation de plusieurs acteurs...

# Conclusion et perspectives (1)

---

## **Les divergences s'expriment de manière forte :**

- L'action des institutions nationales produit des résultats en terme de conservation
- L'Etat reprends à son compte le discours international, mais peine à le traduire en acte
- Les populations locales ont d'abord pour souci de satisfaire leurs besoins de subsistance en utilisant les ressources des aires protégées

## **De la difficulté à concilier les logiques divergentes des acteurs différents :**

- La différence entre les limites juridiques et les limites sociales des aires protégées sont des marques d'appropriation progressive de l'espace protégé.

# Conclusion et perspectives (2)

---

## **Perspectives**

- nécessité pour les tenants de la conservation de tenir compte des besoins des populations locales
- revalorisation des savoirs locaux efficaces (agro-systèmes,...)
- utilisation des outils d'observation de la terre dans certaines conditions

## **Valorisation du travail**

- approfondir les bénéfices de l'action participative
- suivre les changements d'occupation du sol à l'échelle locale
- mettre en place un système d'aide à la gestion des aires protégées (SAGAP)





UNIVERSITE D'ORLEANS

# Soutenance de thèse de doctorat Orléans, le 9 septembre 2008



Je vous remercie

