

Photo n°2

Anticlinal des Terres Maudites

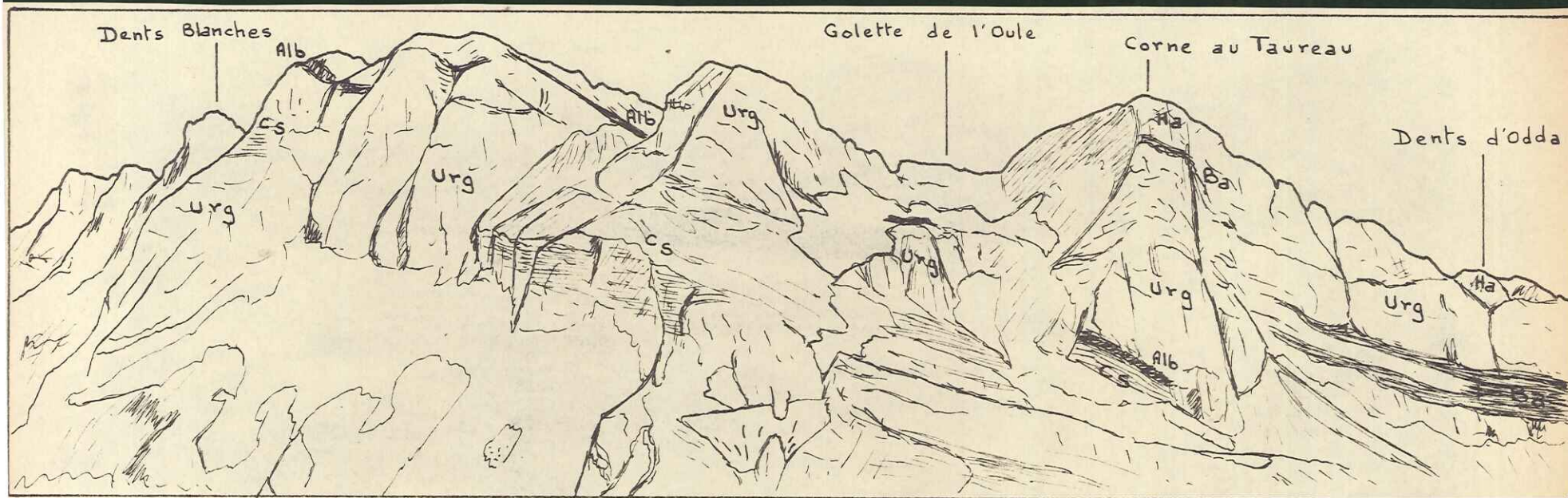
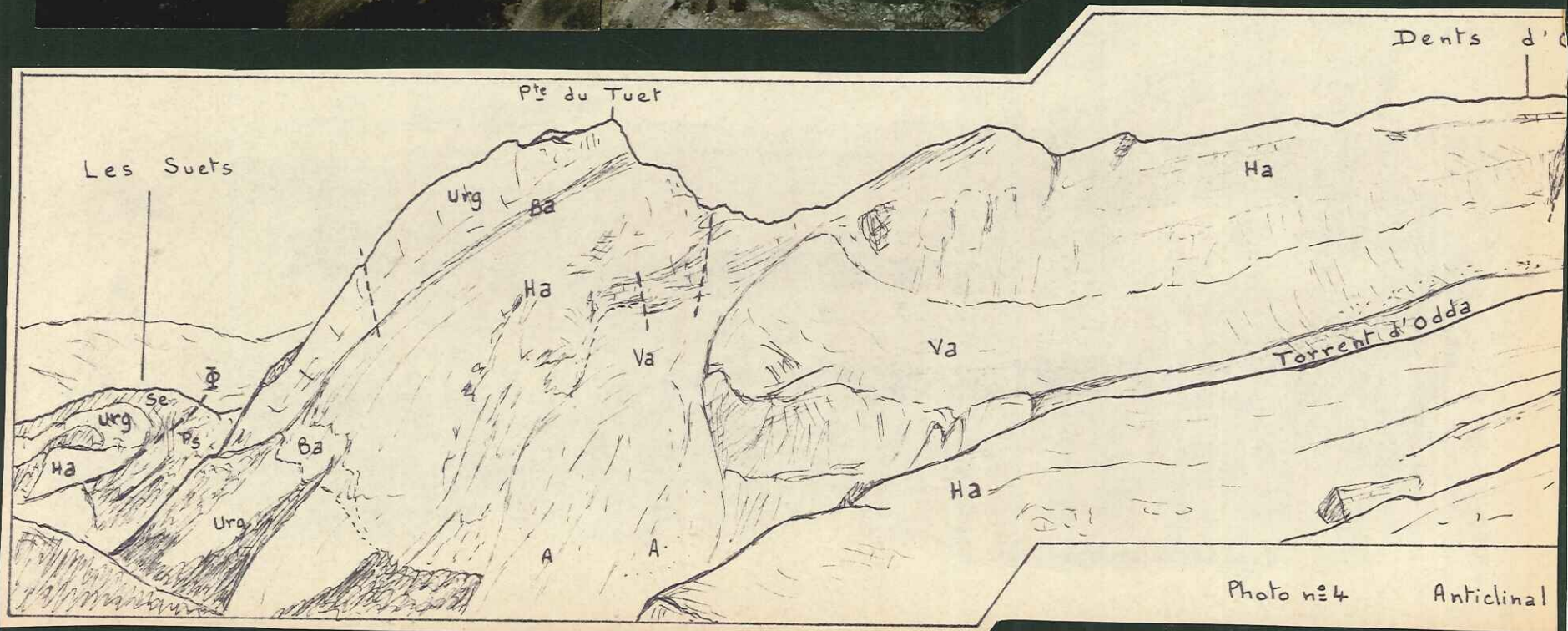
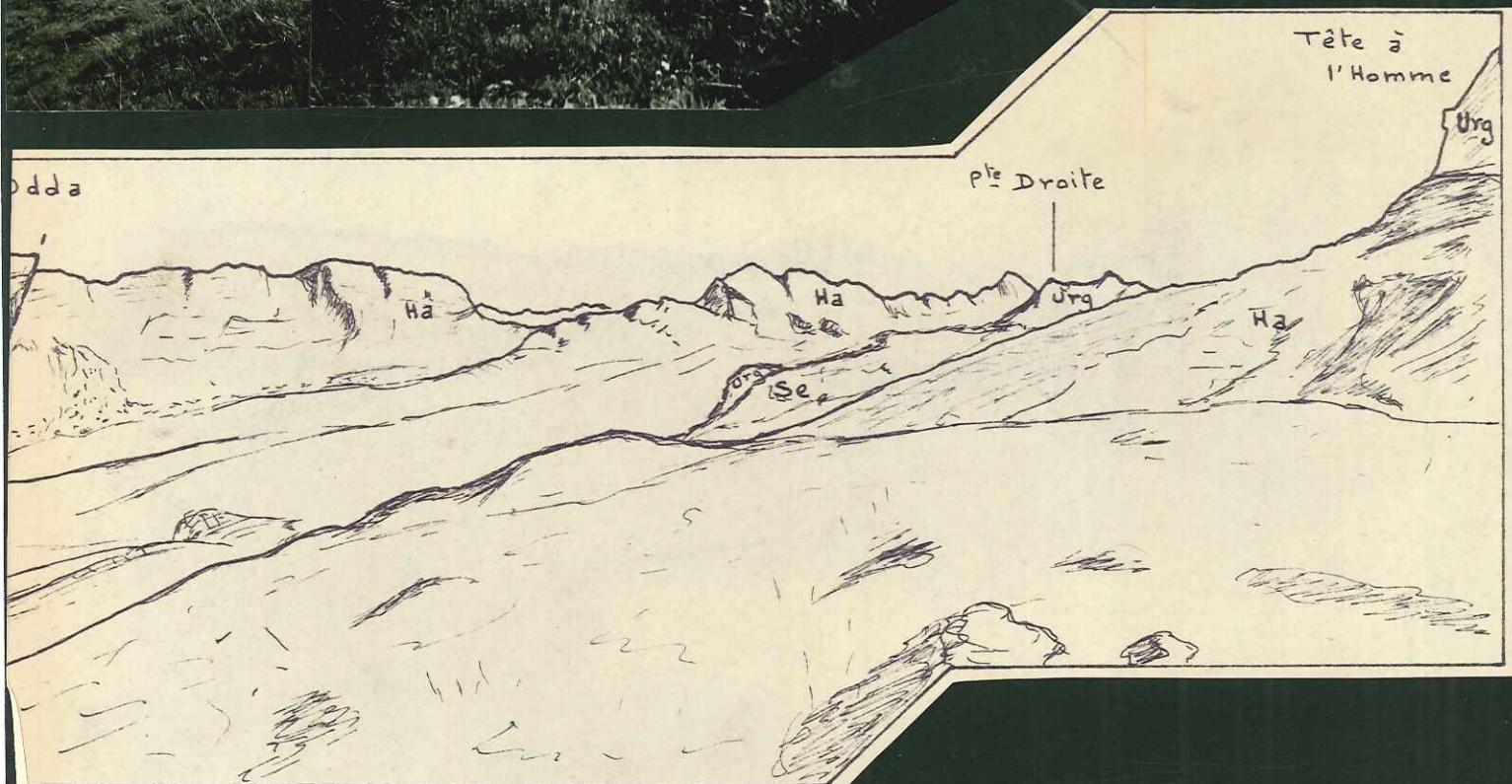


Photo n° 3

Dents Blanches vues du Col de Bossetan





u Tuet et Montagnes d'Odda

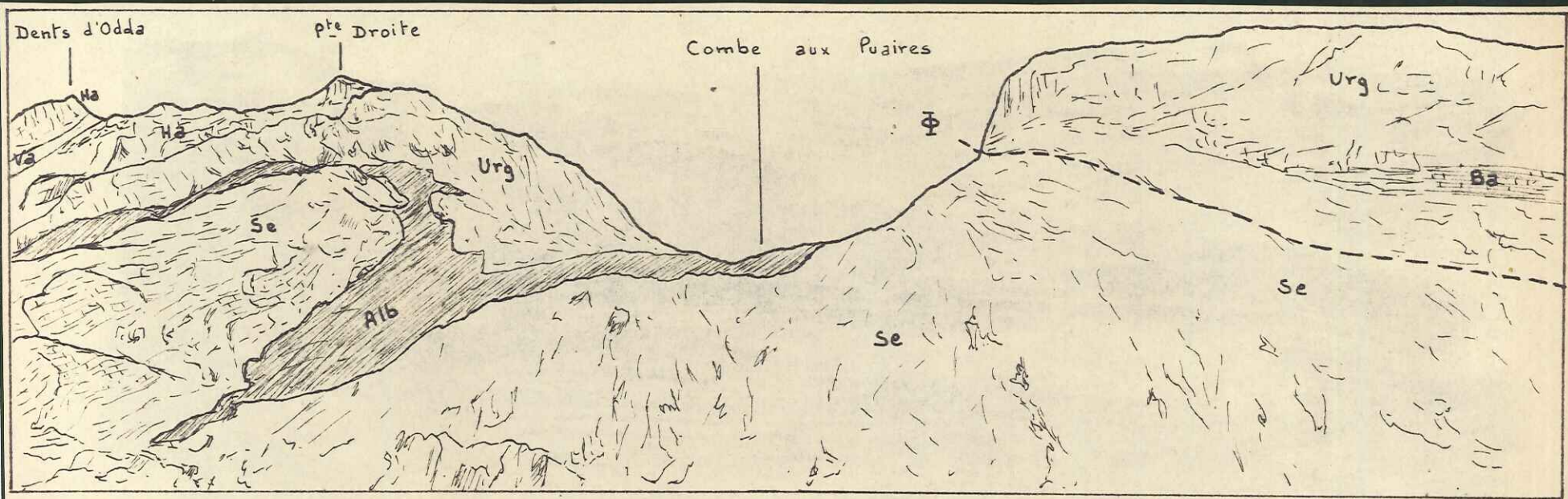


Photo n°5

Terminaison nord du synclinal complexe de la Moujartière

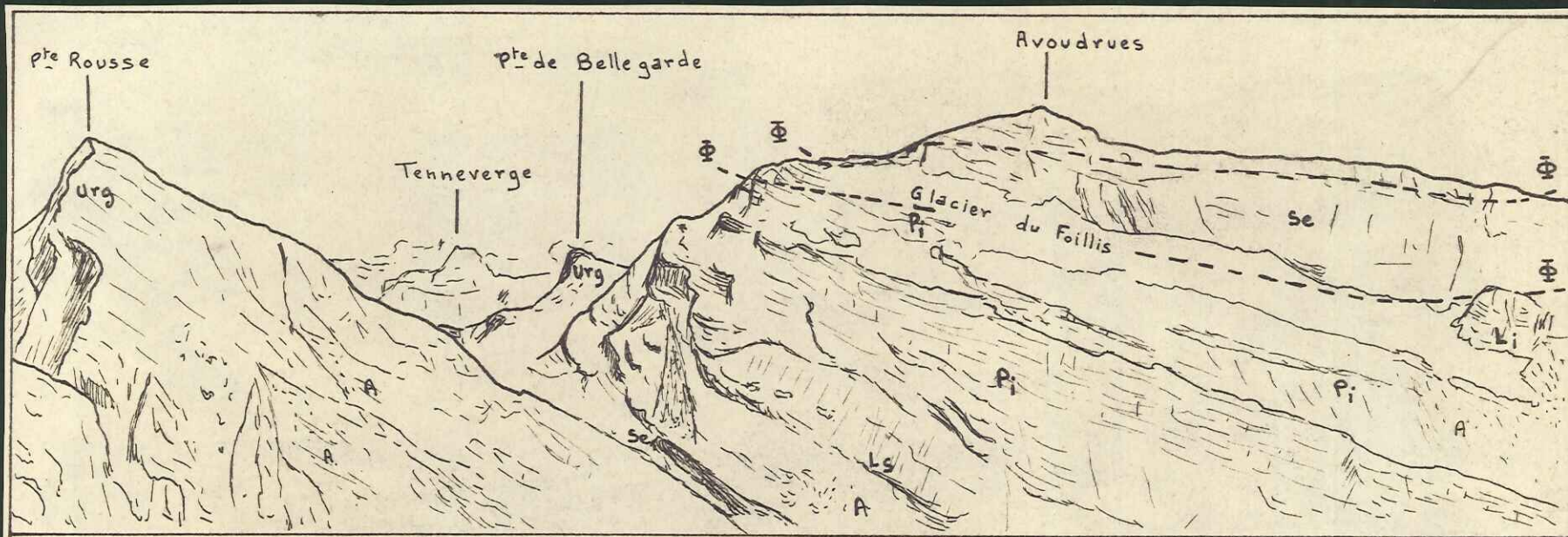


Photo n° 6

Vallon de Foillis et empilement des Avoudrues

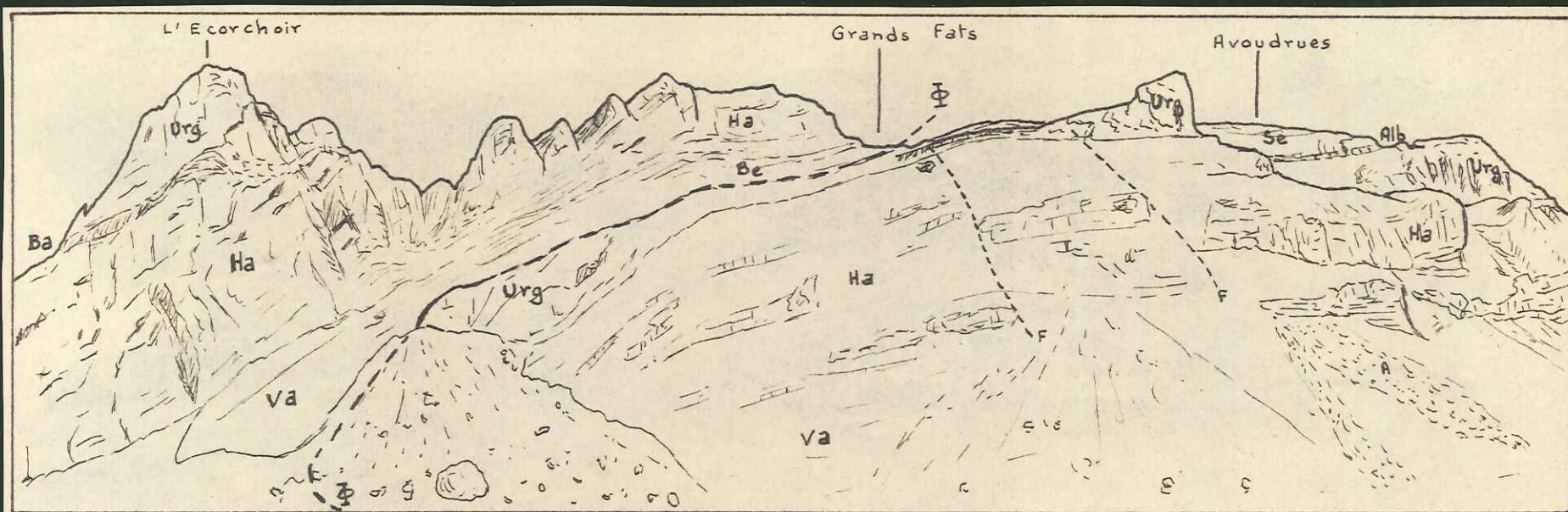


Photo n° 7 Chevauchement de l'Ecorchoir sur les Avoudrues (vu des Chêts de Salvadon)

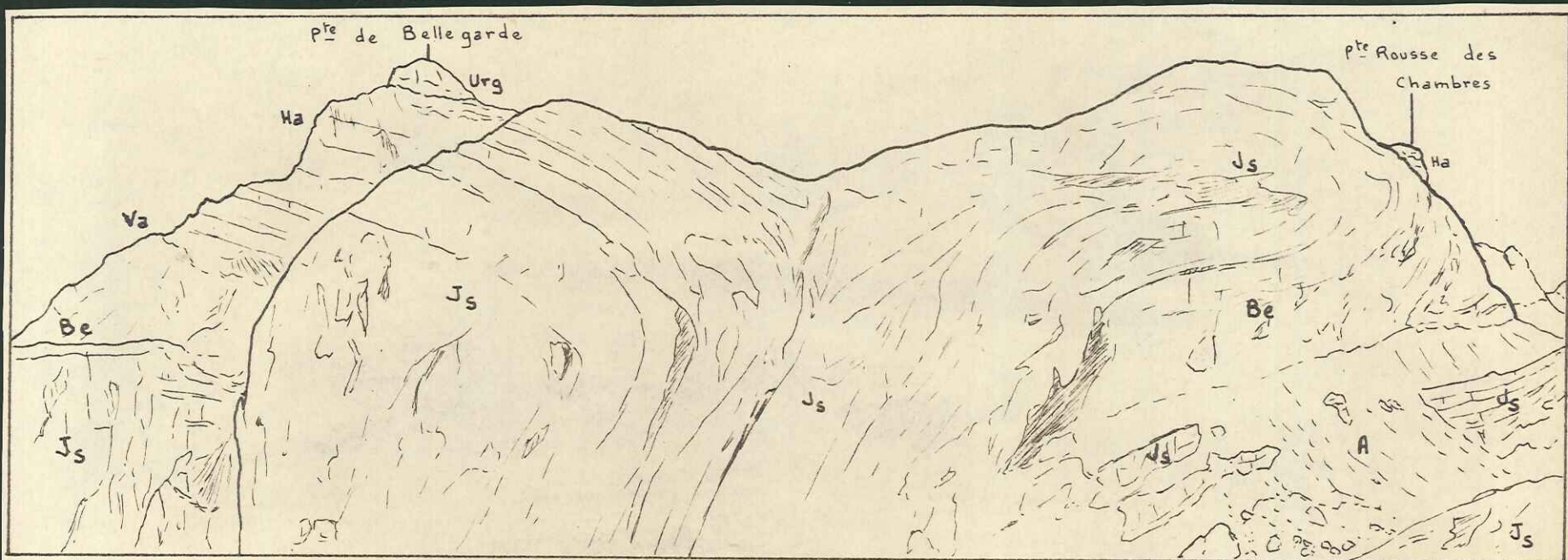


Photo n° 8

Tectonique du Jurassique supérieur (Près du R^g de la Vogelle)

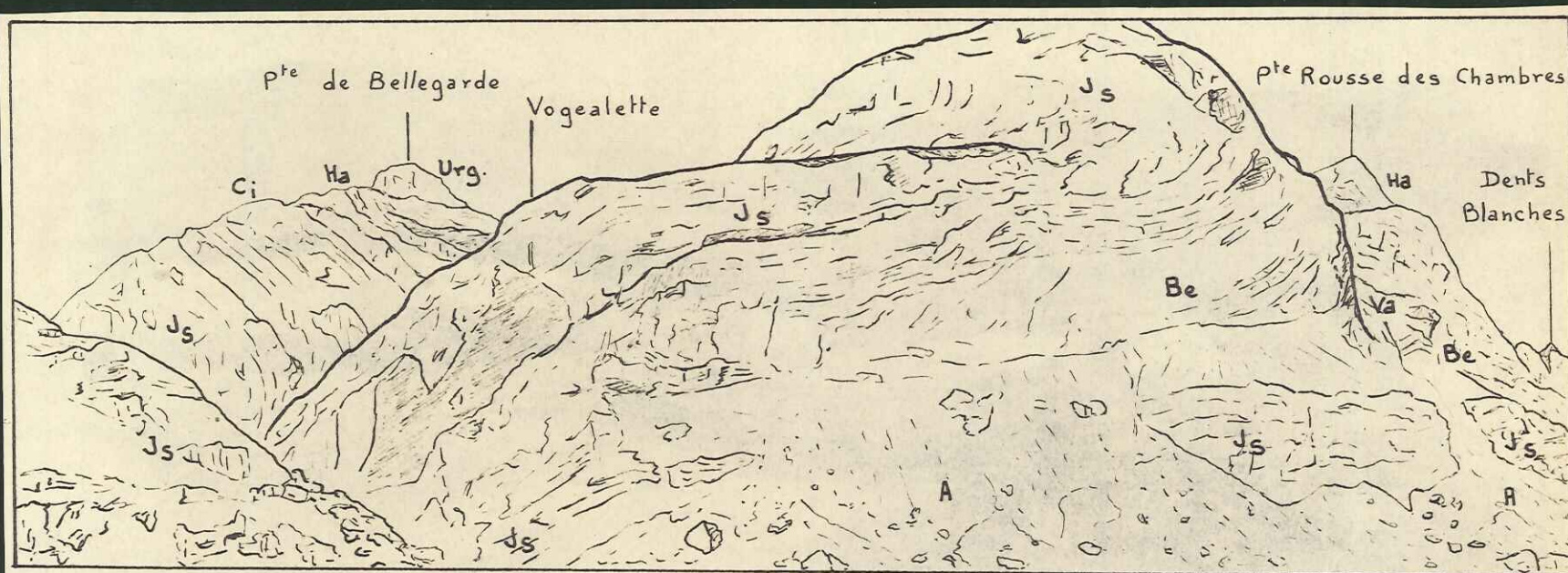


Photo n°9

Style souple du Malm Vue prise à 200m au Sud du R^oe de la Vogealette

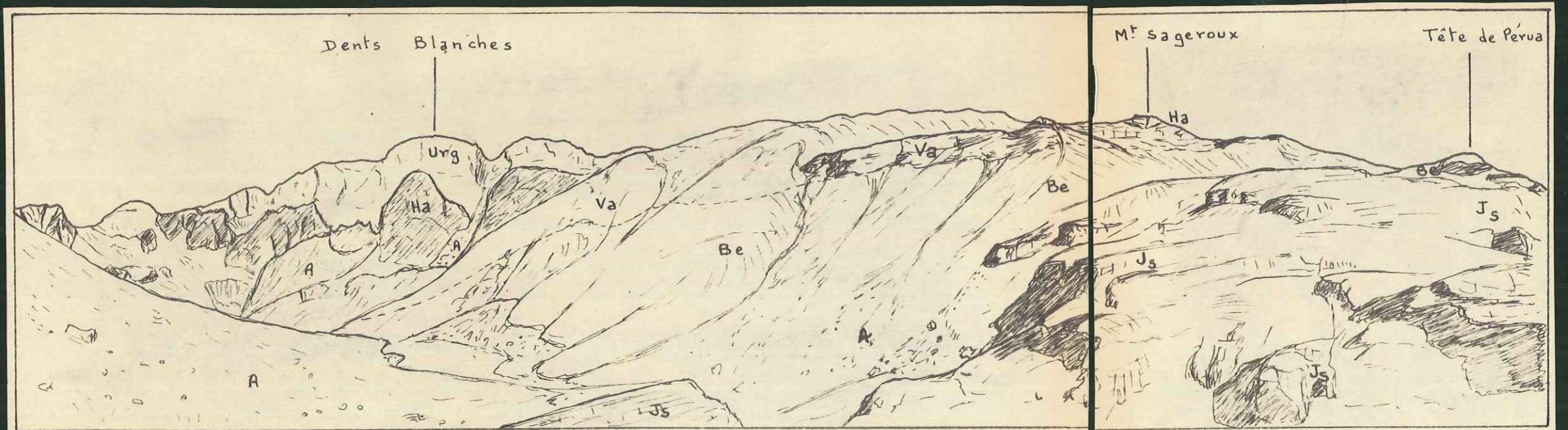


Photo n° 10 Le verrou de la Vogealle (à droite) et les Montagnes de Sageroux

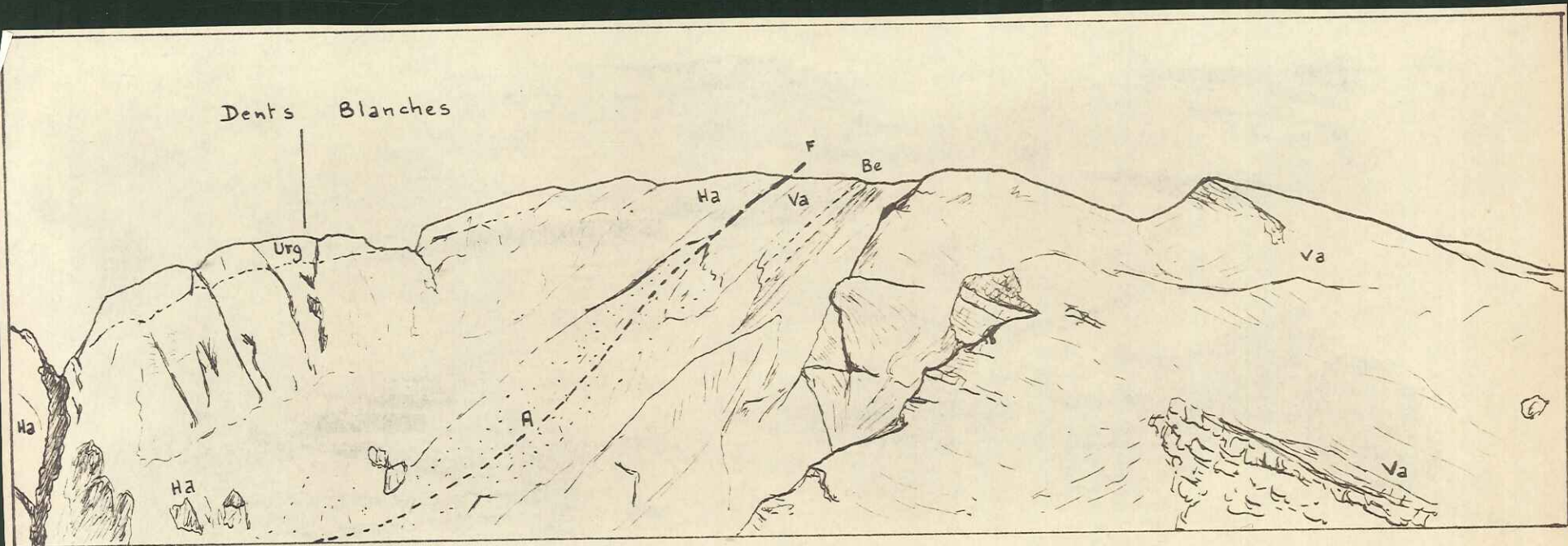


Photo n° 11

Domaine du Crétacé inférieur des Montagnes de Sageroux

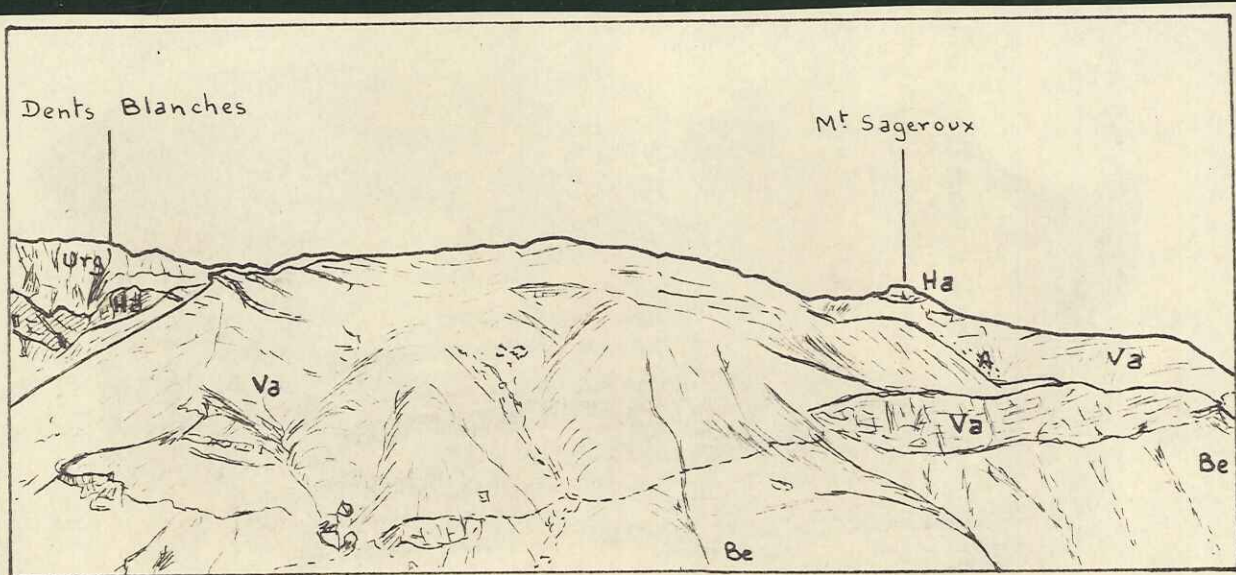


Photo n°12

Montagnes de Sageroux

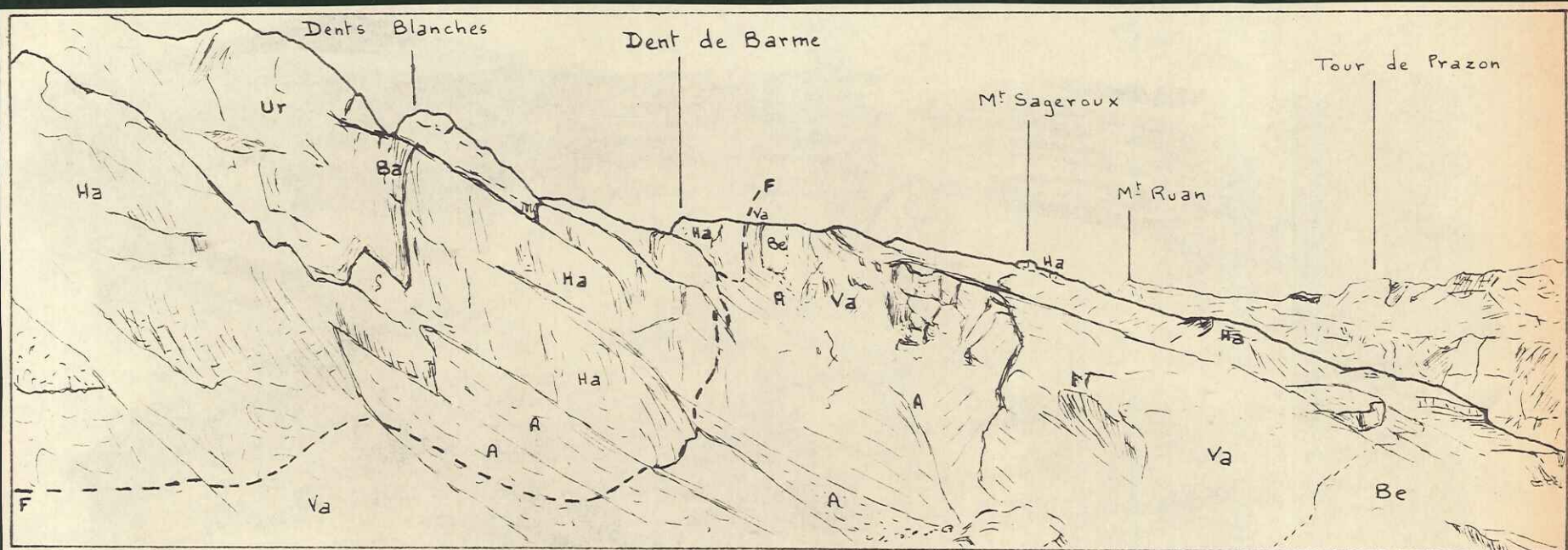


Photo n° 43

Les Montagnes de Sageroux (vue prise du sentier de la Corne au Taureau)

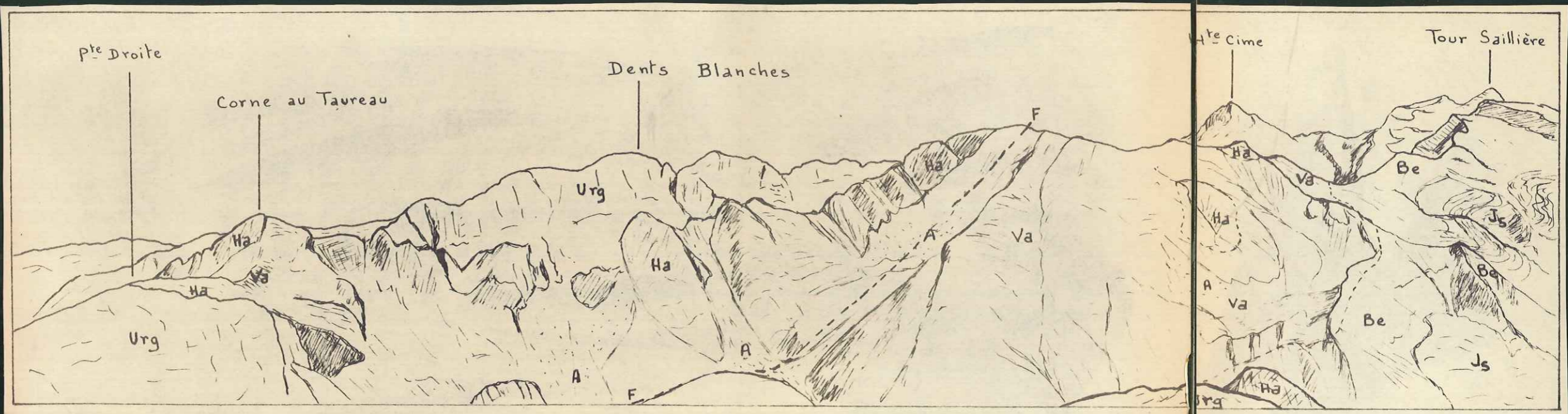


Photo n° 14

Les Dents Blanches et la Tour Saillièrè (vues de la Pointe Rousse des Chambres).

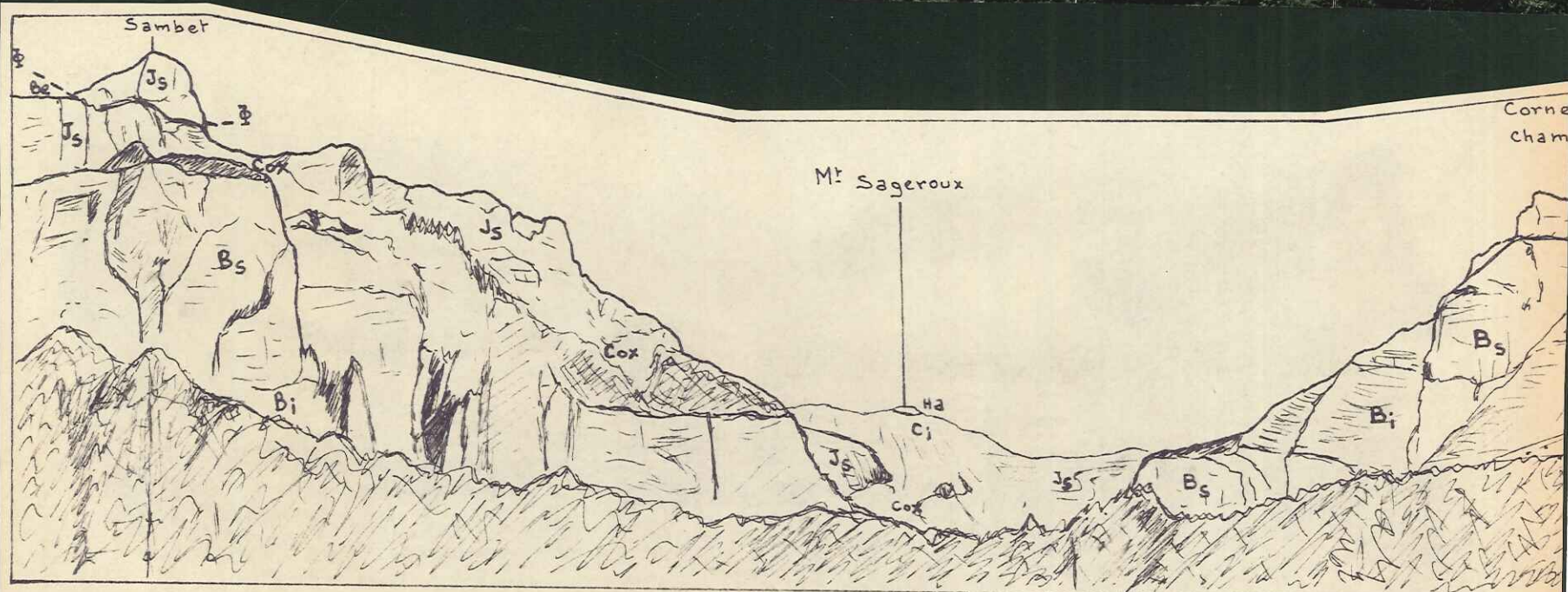
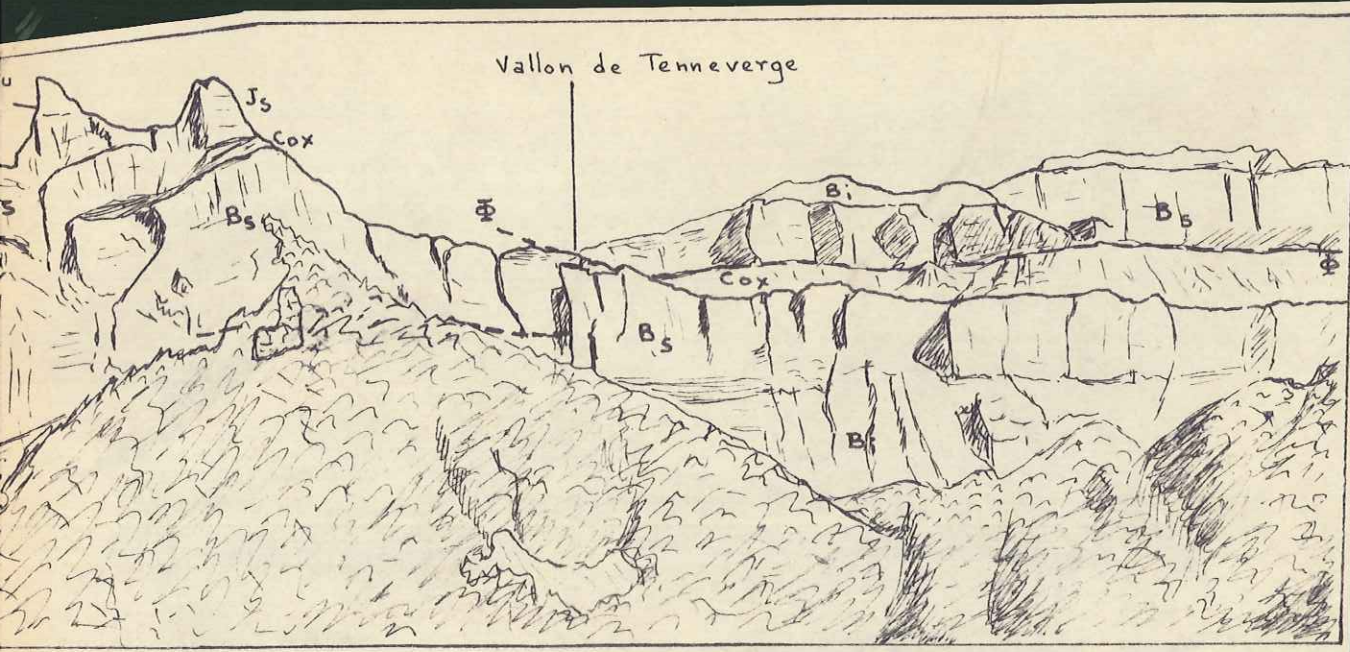


Photo n° 45

Panorama du Cirque du Fer à



Vallon de Tenneverge

heval

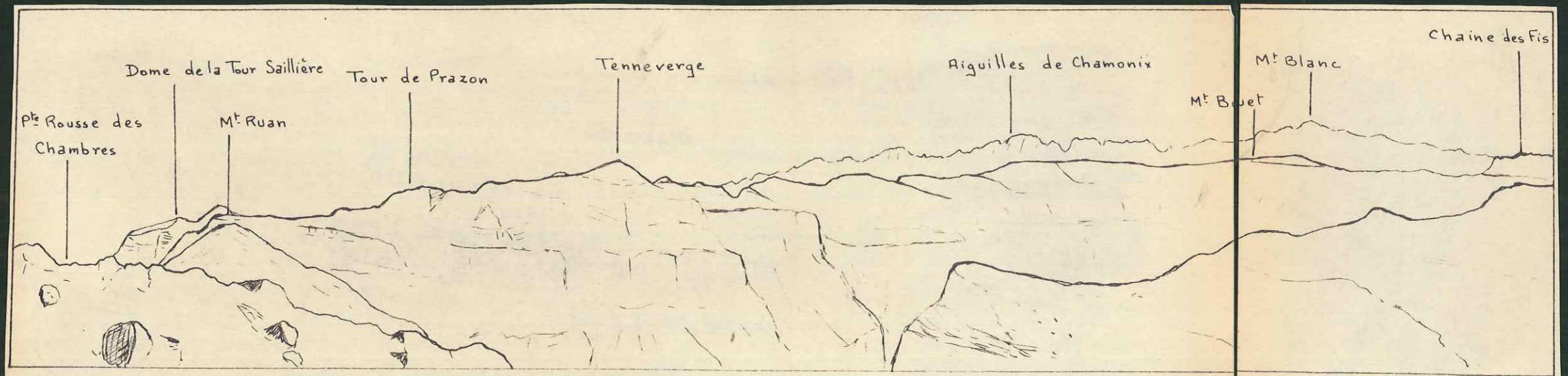


Photo n° 16

Panorama pris de la Pte Rousse des Chambres (à droite : Pte de Belle garde et Avoudrues)

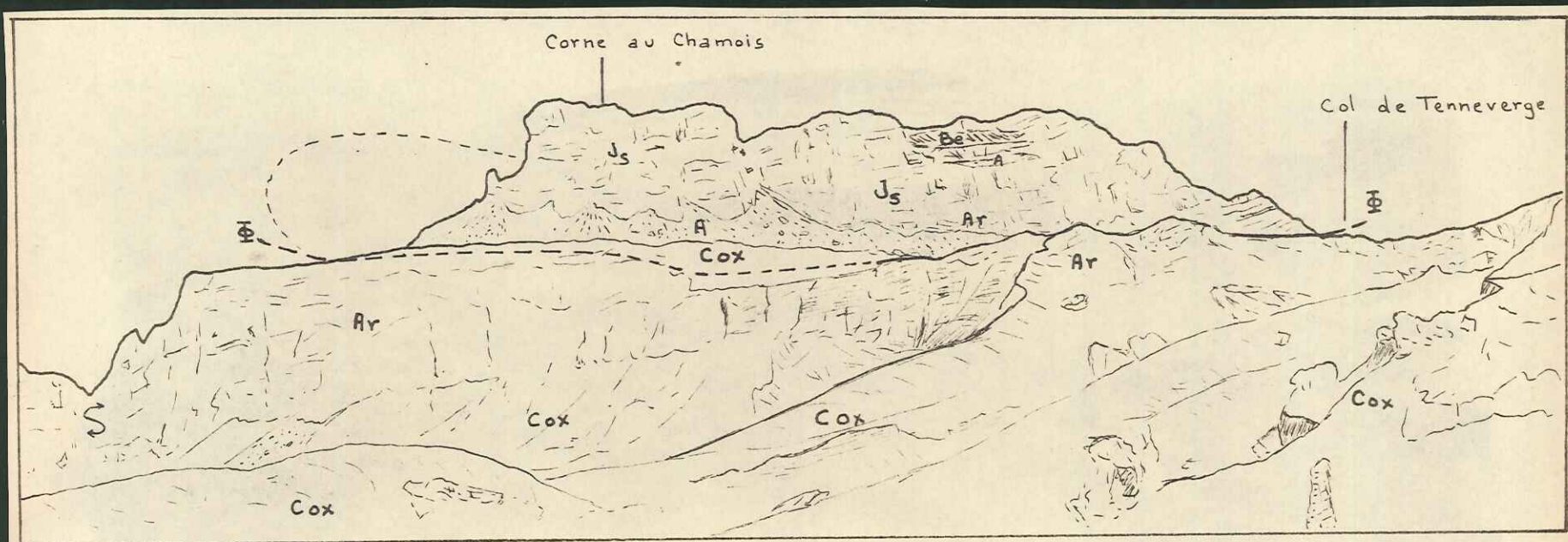


Photo n° 17

Anticlinal du Vallon de Tenneverge (Vue prise à 2000 m environ)

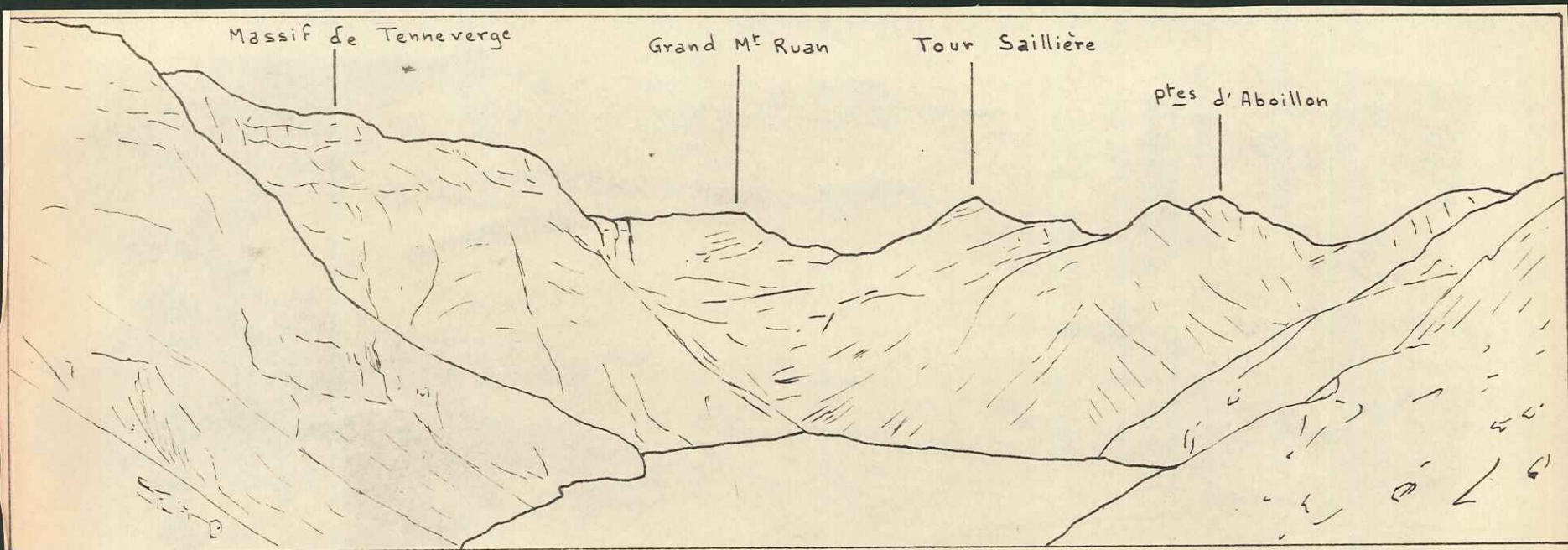


Photo n°18

Panorama vu du Lac de Barberine

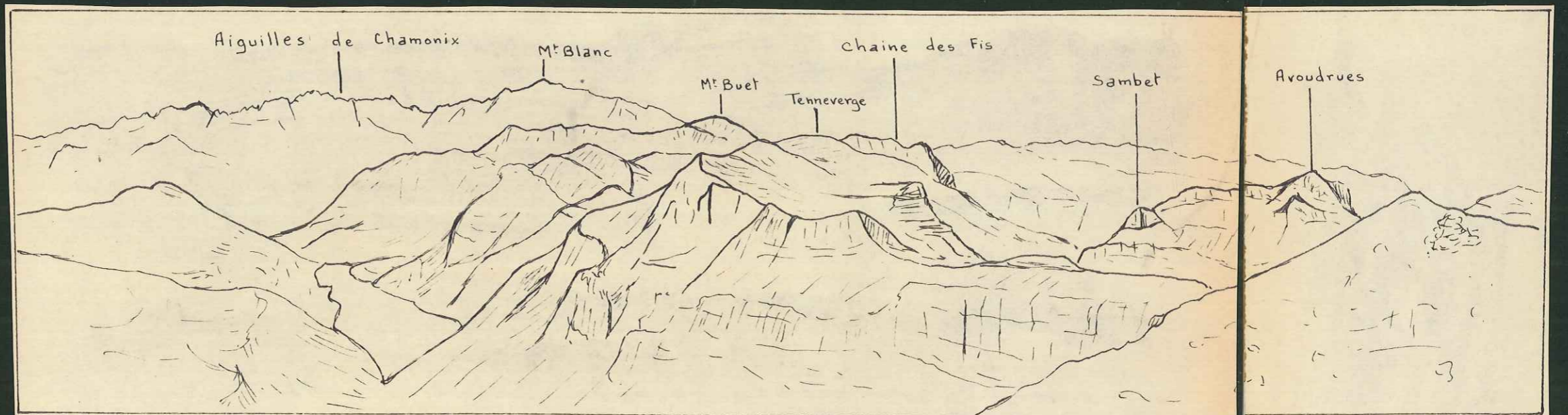


Photo n° 49

Panorama pris du sommet du Grand Mont Ruan