



Dalí (Salvador), *La Métamorphose de Narcisse*, 51 x 78 cm, 1937, Londres, Tate Gallery



Vermeer (Johannes), *La Dentellière*, 21 x 24 cm, 1670, Paris, musée du Louvre



Magritte (René), *La Trahison des images* (*Ceci n'est pas une pipe*), 62 x 81 cm, 1929, Los Angeles, County Museum



Rubens (Pierre-Paul), *Pallas et Arachné*, 27 x 38 cm, 1636, Richmond, Virginia museum of fine arts



Vermeer (Johannes), *L'Atelier*, 130 x 110 cm, 1665, Vienne, Kunshistorisches Museum



Picasso (Pablo), *Les Femmes d'Alger (O. K. G.)*, 244 x 234 cm, 1907, New-York, Museum of Modern Art



Warhol (Andy), *Boîtes Brillo*, 43 x 43 x 36 cm chacune, 1964, Ottawa, musée des beaux-arts du Canada



Gargallo (Pablo), *Hommage à Marc Chagall*, 37 x 22 x 32 cm, 1933, Saragosse, musée Pablo Gargallo





Magritte (René), *Perspective II, Le balcon de Manet*, 81 x 60 cm, 1950, Gand, Museum van Hedendaagse Kunst



Manet (Édouard), *Le Balcon*, 170 x 124 cm, 1869, Paris, musée d'Orsay



Vermeer (Johannes), *Le Concert*, 63 x 69 cm, 1664, Boston, Isabella Stewart Gardner Museum, tableau volé



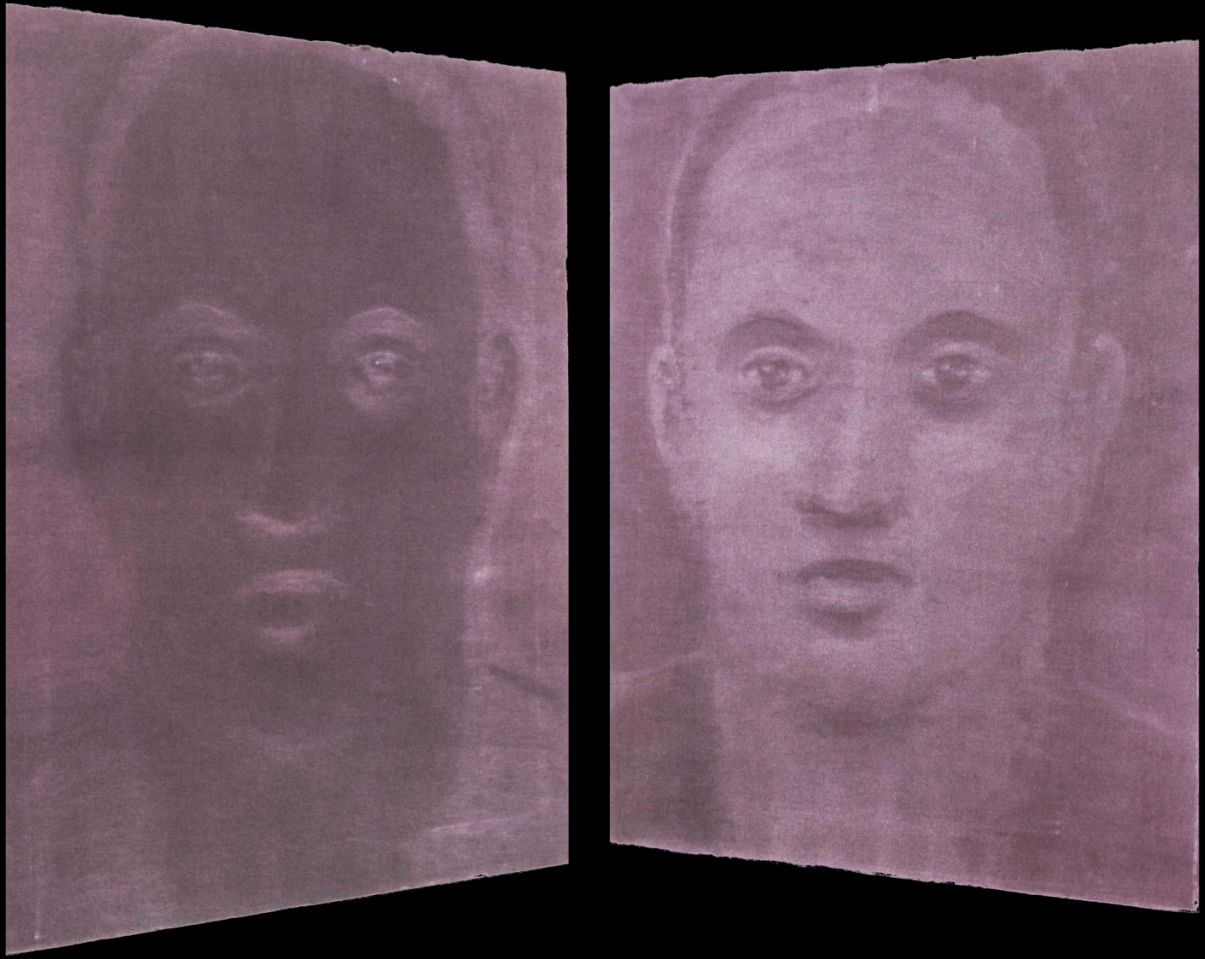
Vermeer (Johannes), *Dame debout au virginal*, 52 x 45 cm, 1670, Londres, The trustees of the National Gallery



Van Heemskerck (Maerten), *Saint Luc peignant la Vierge*, 206 x 144 cm, 1545 c., Rennes, musée des beaux-arts



Poussin (Nicolas), *Écho et Narcisse*, 74 x 100 cm, 1630, Paris, musée du Louvre

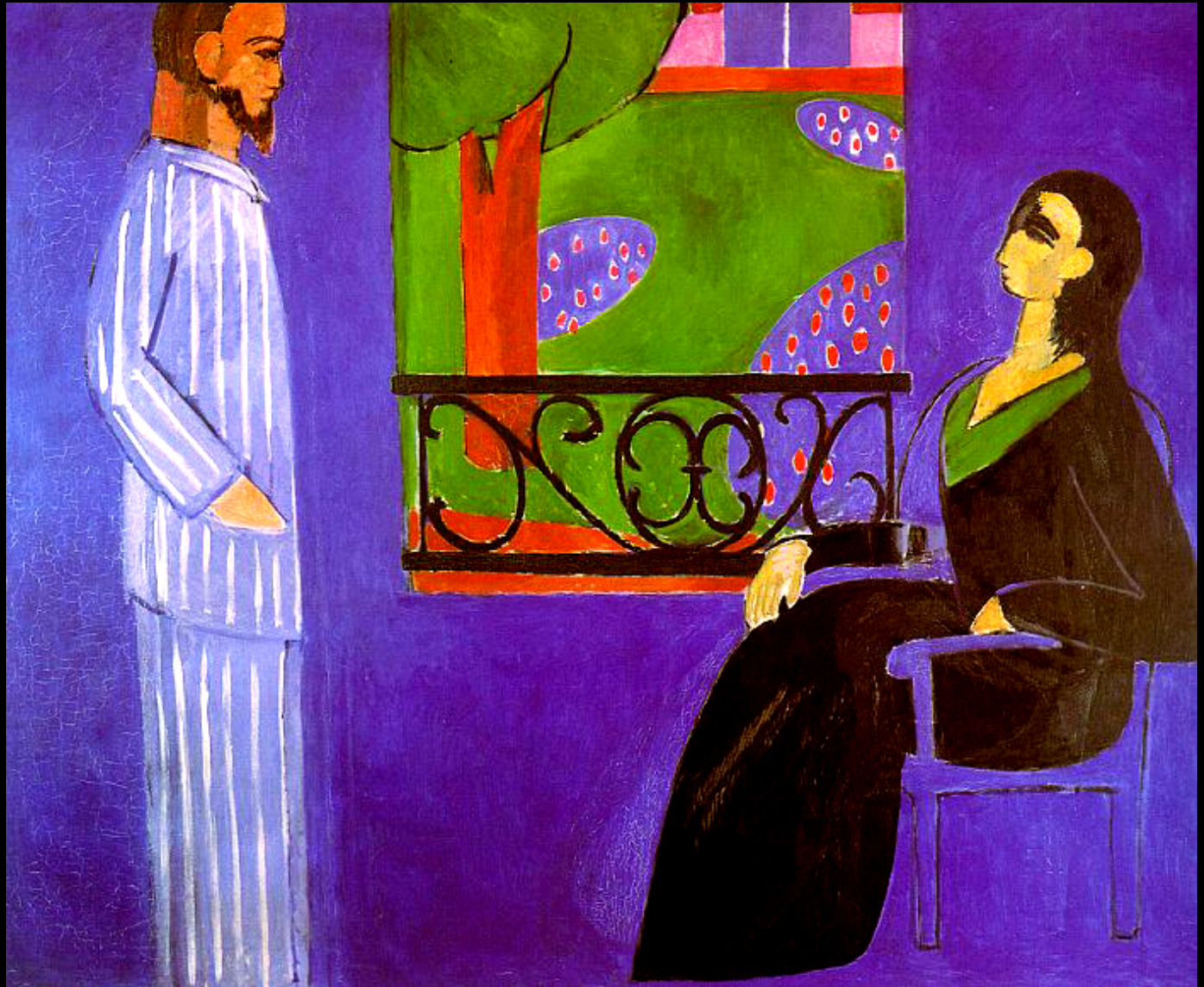


Raetz (Markus), *Personnage possible II*, 70 x 60 cm, 1978, Bern



Matisse (Henri), *La Desserte*, 180 x 200 cm, 1908, Saint-Petersbourg, musée de l'Ermitage

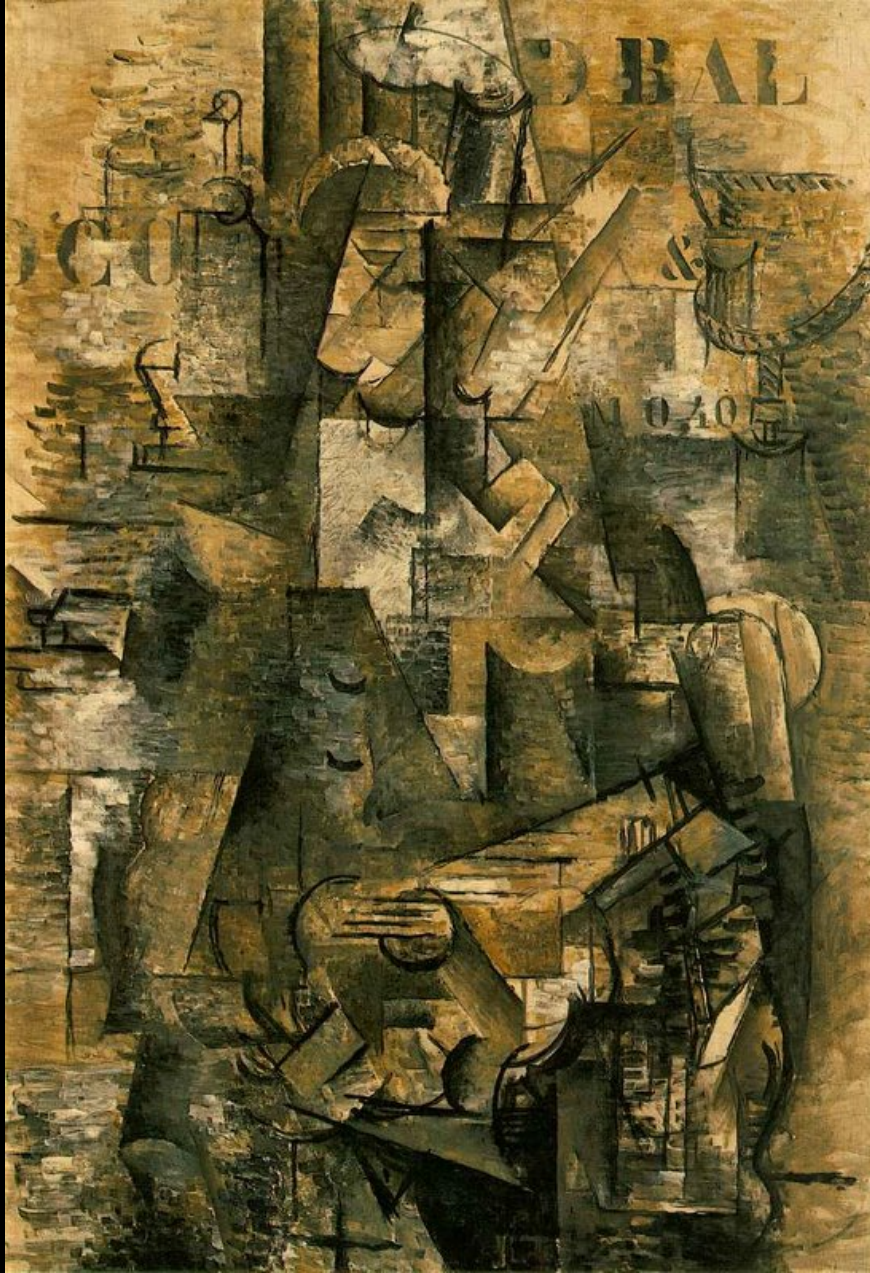




Matisse (Henri), *La Conservation*, 177 x 217 cm, 1909, Saint-Petersbourg, musée de l'Ermitage



Picasso (Pablo), *Le Pigeon aux petits pois*, 64 x 53 cm, 1911, Paris, musée d'art moderne de la ville



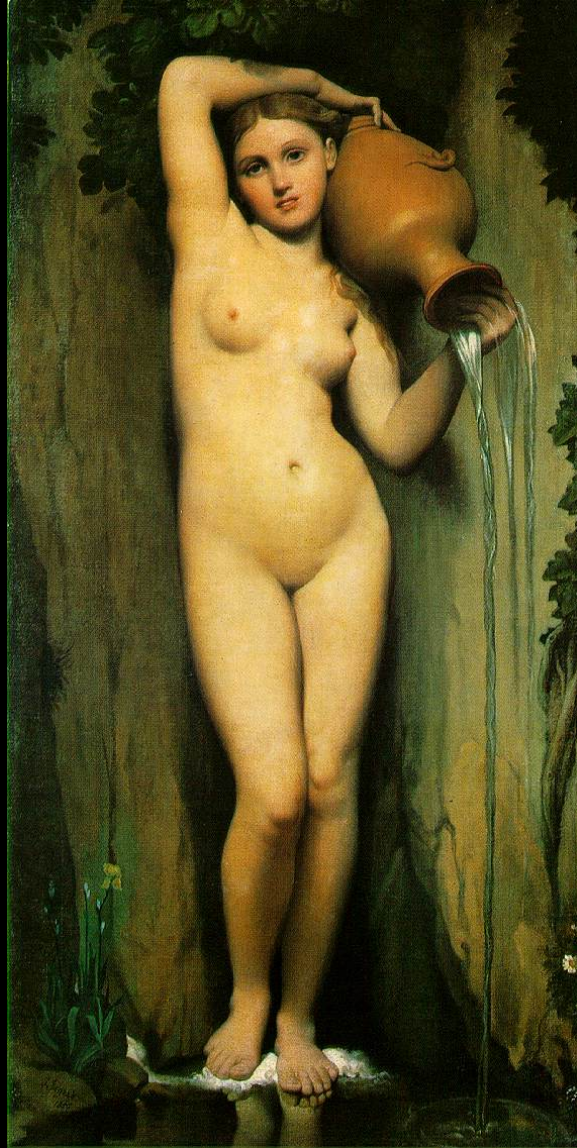
Braque (Georges), *Le Portugais*, 116 x 81cm, 1911, Bâle, Kunstmuseum



Le Caravage, *L'Amour vainqueur*, 156 x 113 cm, 1602, Berlin, Staatliches Museum



Ingres (Jean-Auguste-Dominique), *Vénus Anadyomène*, 163 x 92 cm, 1808-1848, Chantilly, musée de Condé



Ingres (Jean-Auguste-Dominique), *La Source*, 163 x 80 cm, 1856, Paris, musée d'Orsay



Ingres (Jean-Auguste-Dominique), *La Baigneuse*, 146 x 98 cm, 1808, Paris, musée du Louvre



Ingres (Jean-Auguste-Dominique), *La Petite baigneuse, intérieur de harem*, 35 x 27 cm, 1828, Paris, musée du Louvre





Ingres (Jean-Auguste-Dominique), *Le Bain turc*, Ø : 108 cm, 1863, Paris, musée du Louvre



(Théodore), *Tepidarium* ; salle où les femmes de Pompéi venaient se reposer et se sécher en sortant du bain, 258 x 171 cm, musée d'Orsay



Le Caravage, *Narcisse*, 122 x 92 cm, 1599, Rome, palais Corsini



Le Caravage, *David et Goliath*, 110 x 91 cm, 1599, Madrid, musée du Prado



Le Caravage, *David tenant la tête de Goliath*, 125 x 100 cm, 1606, Rome, Galerie Borghèse



Géricault (Théodore), *Le Radeau de la Méduse*, 187 x 491 cm, 1819, Paris, musée du Louvre



Sandorfi (Istvan), *Le Profil de Laurence*, 92 x 73 cm, 2001, New-York, Jane Kahan Gallery



Piero della Francesca, *Le Portrait de Federico da Montefeltro*, 47 x 33 cm, 1455 c., Florence, Galerie des Offices





Velasquez (Diego), *Les Ménines*, 348 x 276 cm, 1656, Madrid, musée du Prado



Le Caravage, *Tête de Méduse*, 60 x 55 cm, 1599, Florence, Galerie des Offices



Gérome (Jean-Léon), *Pygmalion et Galatée*, 89 x 69 cm, 1892, New-York, Metropolitan Museum of Art



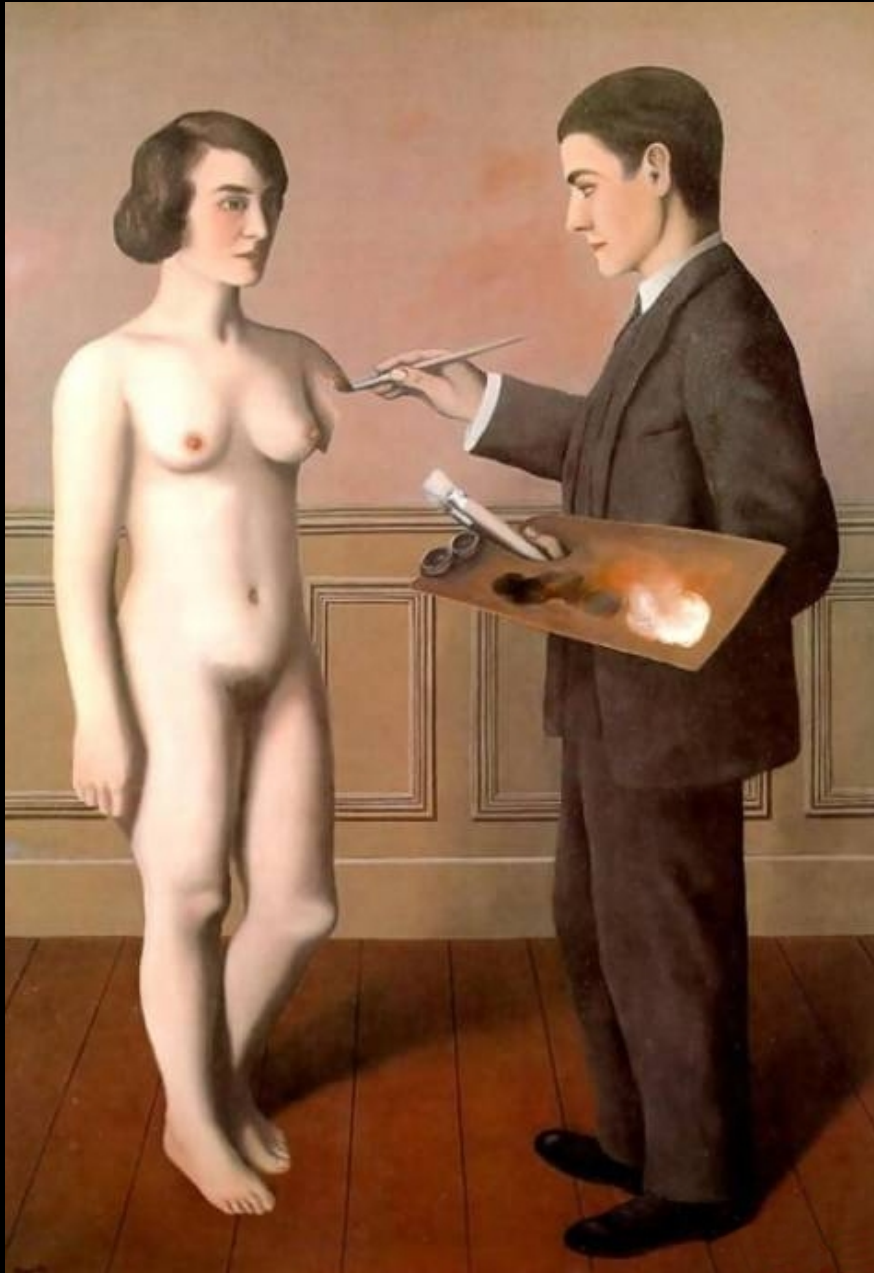
Velasquez (Diego), *Les Fileuses ou la fable d'Arachné*, 220 x 289 cm, 1657, Madrid, musée du Prado



Hyber (Fabrice), *Météo* (costumes *Des Quatre saisons* d'Angelin Prelocaj), 2005, exposition à Nice, Villa Arson



Vermeer (Johannes), *L'Allégorie de la foi*, 113 x 88 cm, 1674, New-York, Metropolitan Museum



Magritte (René), *La Tentative de l'impossible*, 106 x 81 cm, 1928, collection particulière



Magritte (René), *Ceci n'est pas une pomme*, 142 x 100 cm, Bruxelles-Paris, galerie Isy Brachot

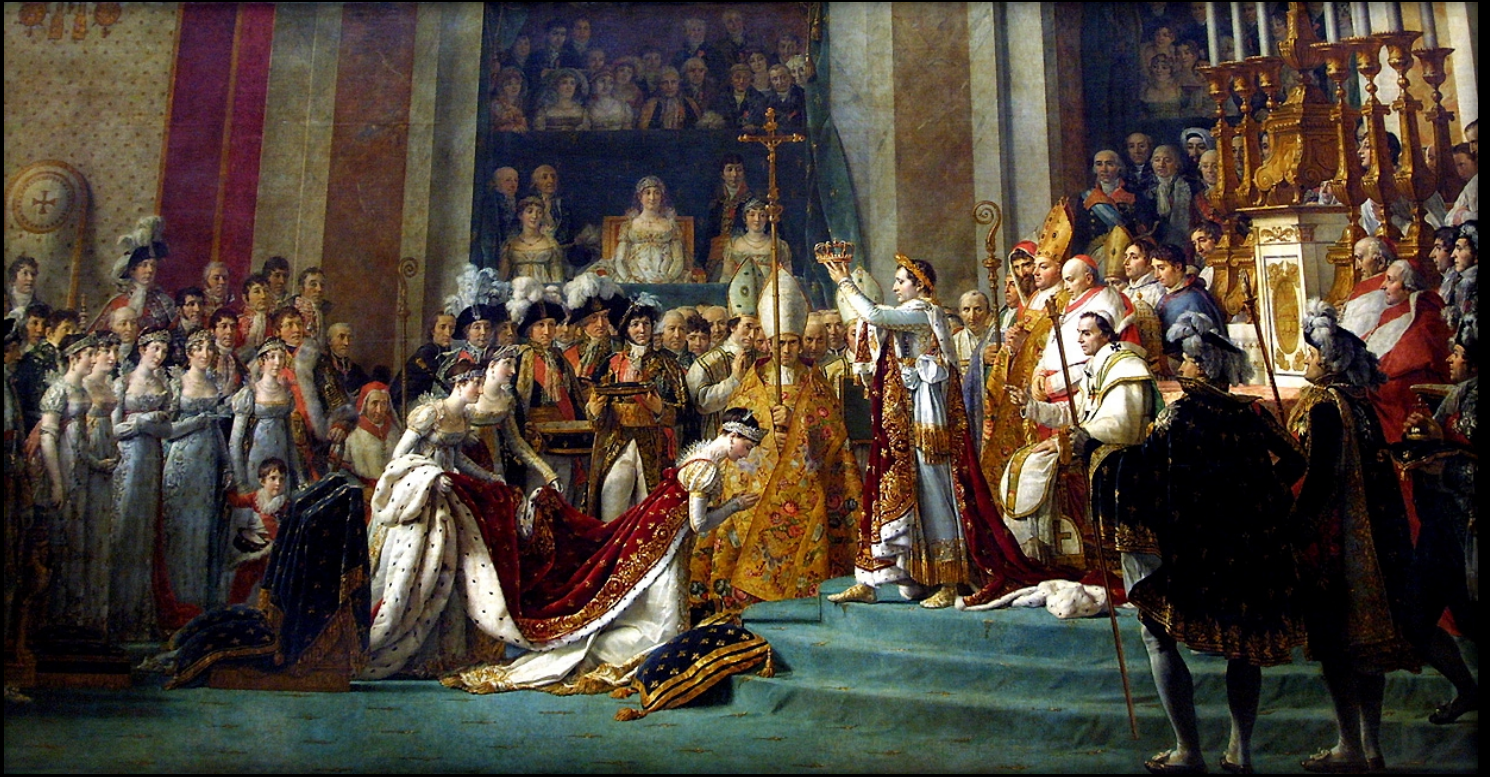




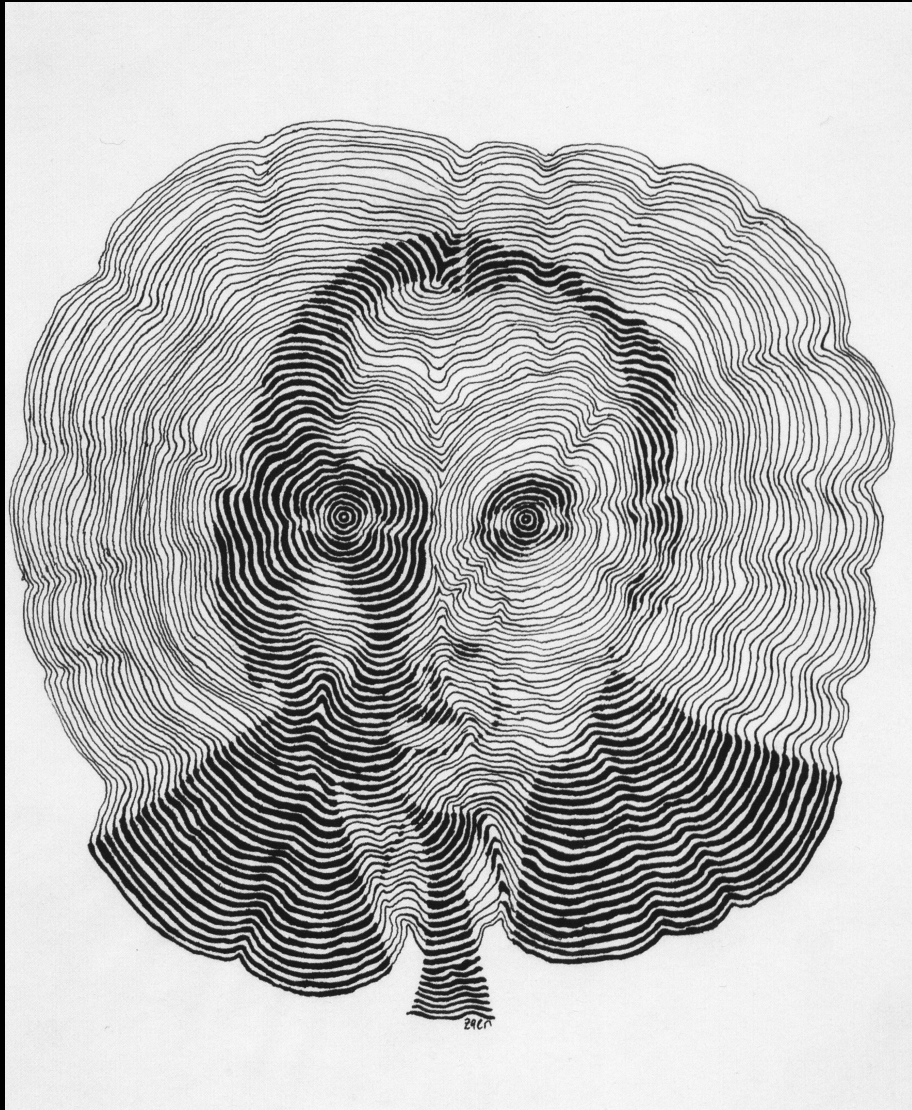
Van Eyck (Jan), *Les Époux Arnolfini*, 82 x 60 cm, 1434, Londres, National Gallery



Duchamp (Marcel), *Fontaine*, 36 x 48 x 61 cm, 1917, réplique de 1964, Londres, Tate Gallery



David (Jacques-Louis), *Le Sacre de Napoléon*, 626 x 979 cm, 1807, Paris, musée du Louvre



Raetz (Markus), *Portrait d'un personnage possible*, 26 x 21 cm, 1965, Bern



Manet (Édouard), *Le Déjeuner sur l'herbe*, 208 x 265 cm, 1863, Paris, musée d'Orsay



Titien (et/ou Giorgione), *Le Concert champêtre*, 105 x 137 cm, 1509 c., Paris, musée du Louvre



Hill (W. E.), *Ma Femme et ma belle-mère*, 1915, Puck



Botwinick (Jack), *Mon Mari et mon beau-père*, 1920, Puck





Brauner (Victor), *Les Amoureux messagers du nombre*, 73 x 55 cm, 1947, Paris, musée national d'art moderne



Escher (Maurits Cornelis), *Mosaic II*, 32 x 37 cm, 1957, La Haye, musée Escher



Escher (Maurits Cornelis), *Sun and moon*, 25 x 28 cm, 1948, La Haye, musée Escher



Escher (Maurits Cornelis), *Two intersecting planes*, 22 x 32 cm, 1952, La Haye, musée Escher



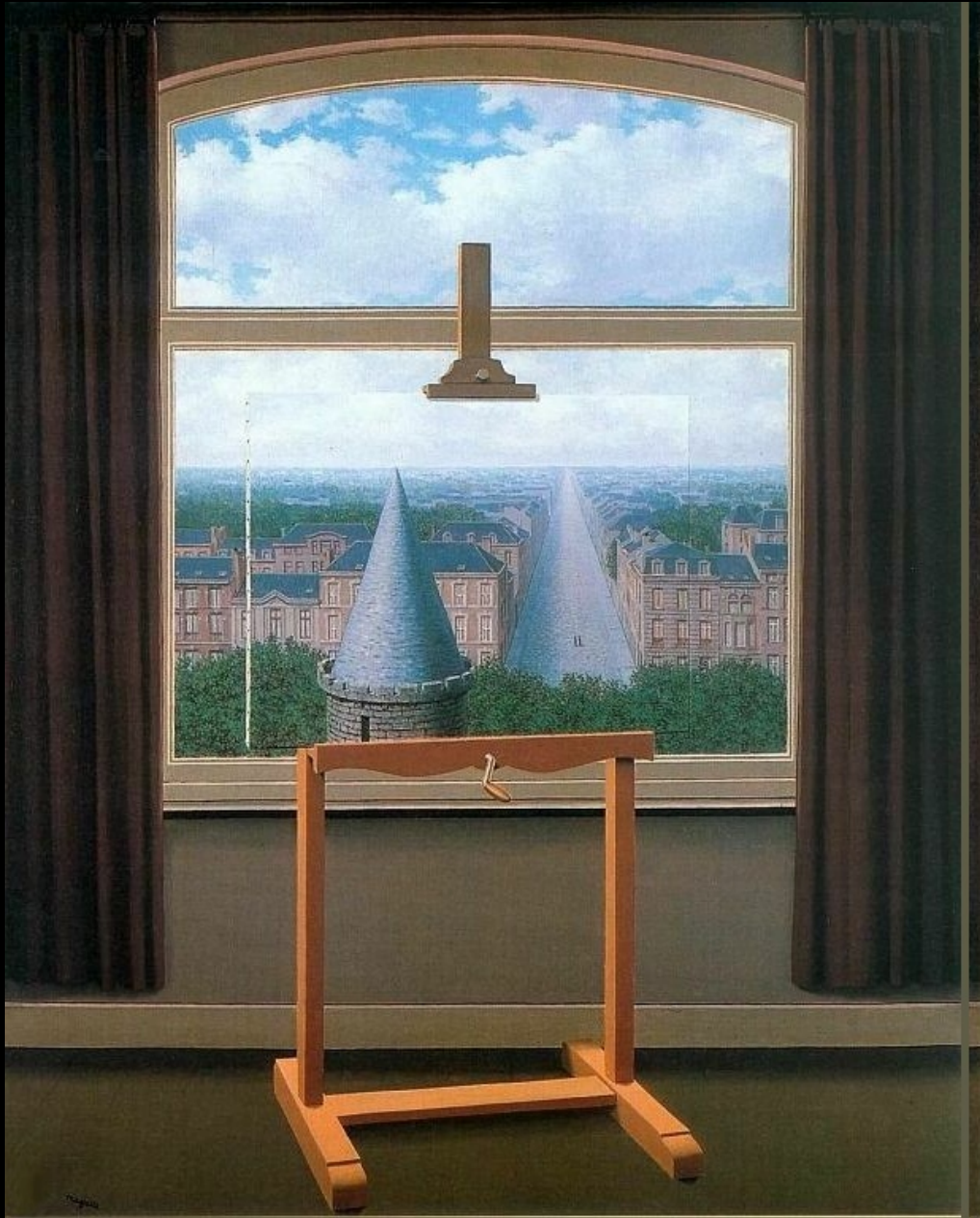
Poussin (Nicolas), *Les Bergers d'Arcadie*, 121 x 85 cm, 1638, Paris, musée du Louvre



Velasquez (Diego), *Infante Marguerite*, 105 x 88 cm, 1656, Vienne, Kunshistorisches Museum



Raetz (Markus), *Moulin sans tête*, 1996-2002, Berlin

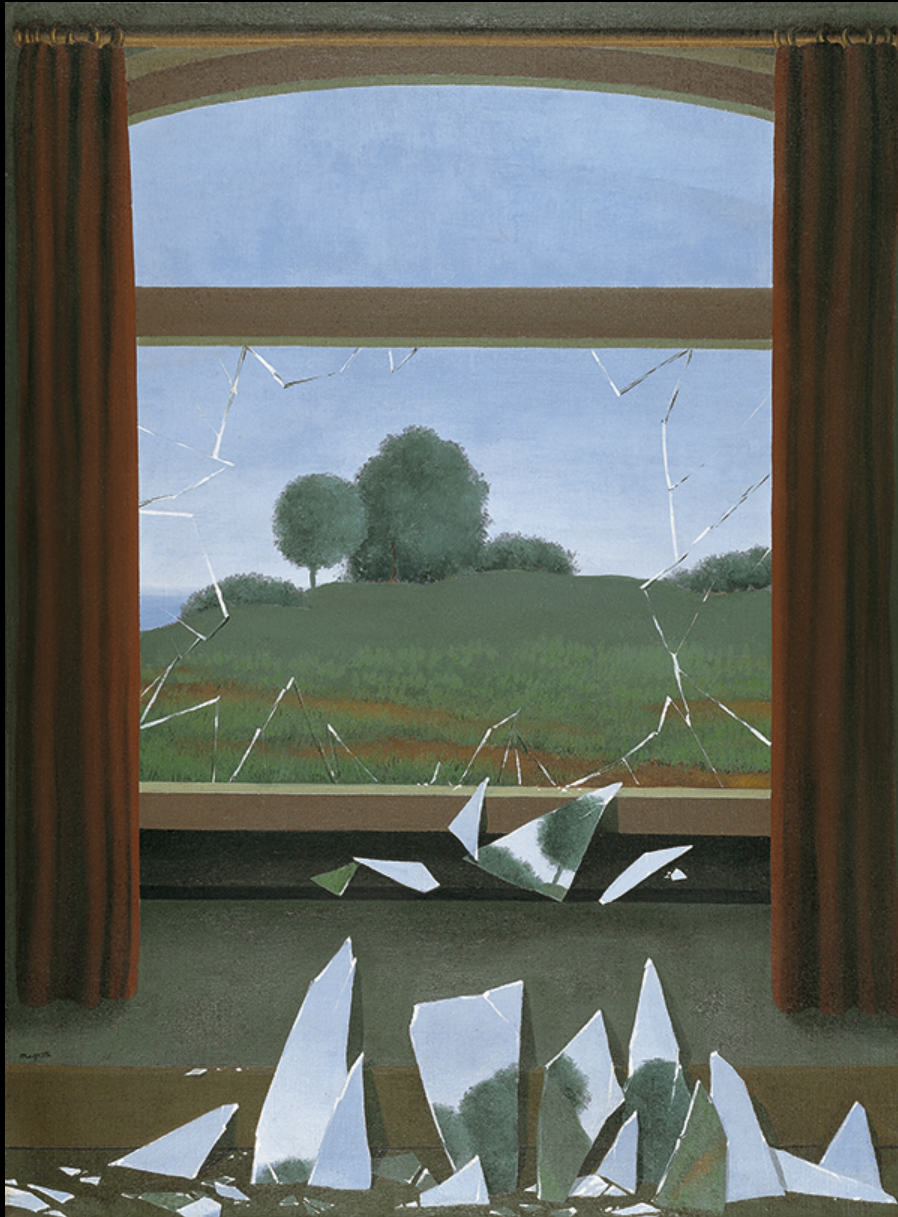


Magritte (René), *Les Promenades d'Euclide*, 162 x 130 cm, 1955, Minneapolis, institut des arts





Magritte (René), *La Condition humaine*, 100 x 81 cm, 1933, Washington, National Gallery of Art



Magritte (René), *La Clef des champs*, 80x 60 cm, 1936, Madrid, Fondation Thyssen-Bornemisza



Magritte (René), *La Cascade*, 81 x 100 cm, 1961, collection privée



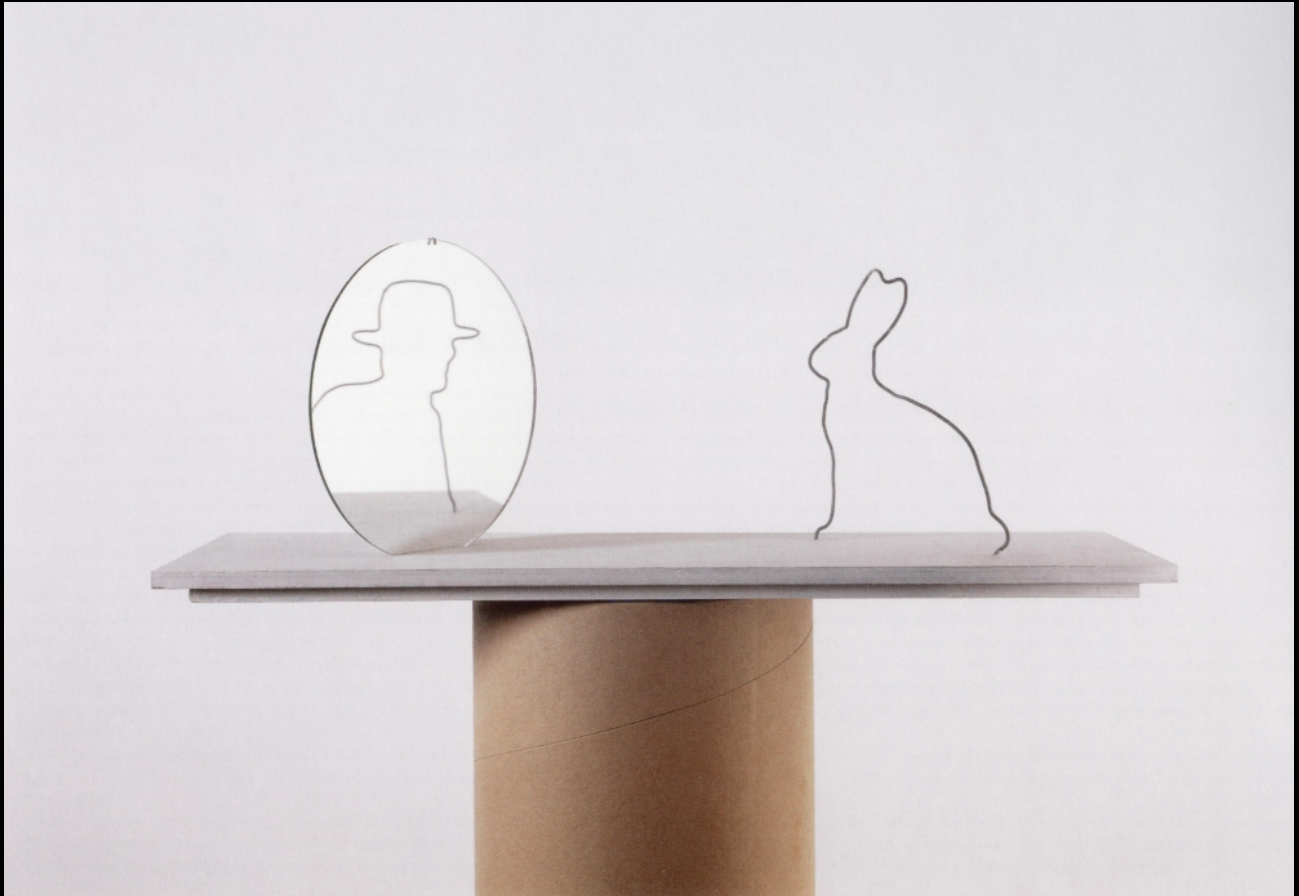
Vermeer (Johannes), *La Leçon de musique*, 74 x 64 cm, 1664, Londres, Buckingham Palace



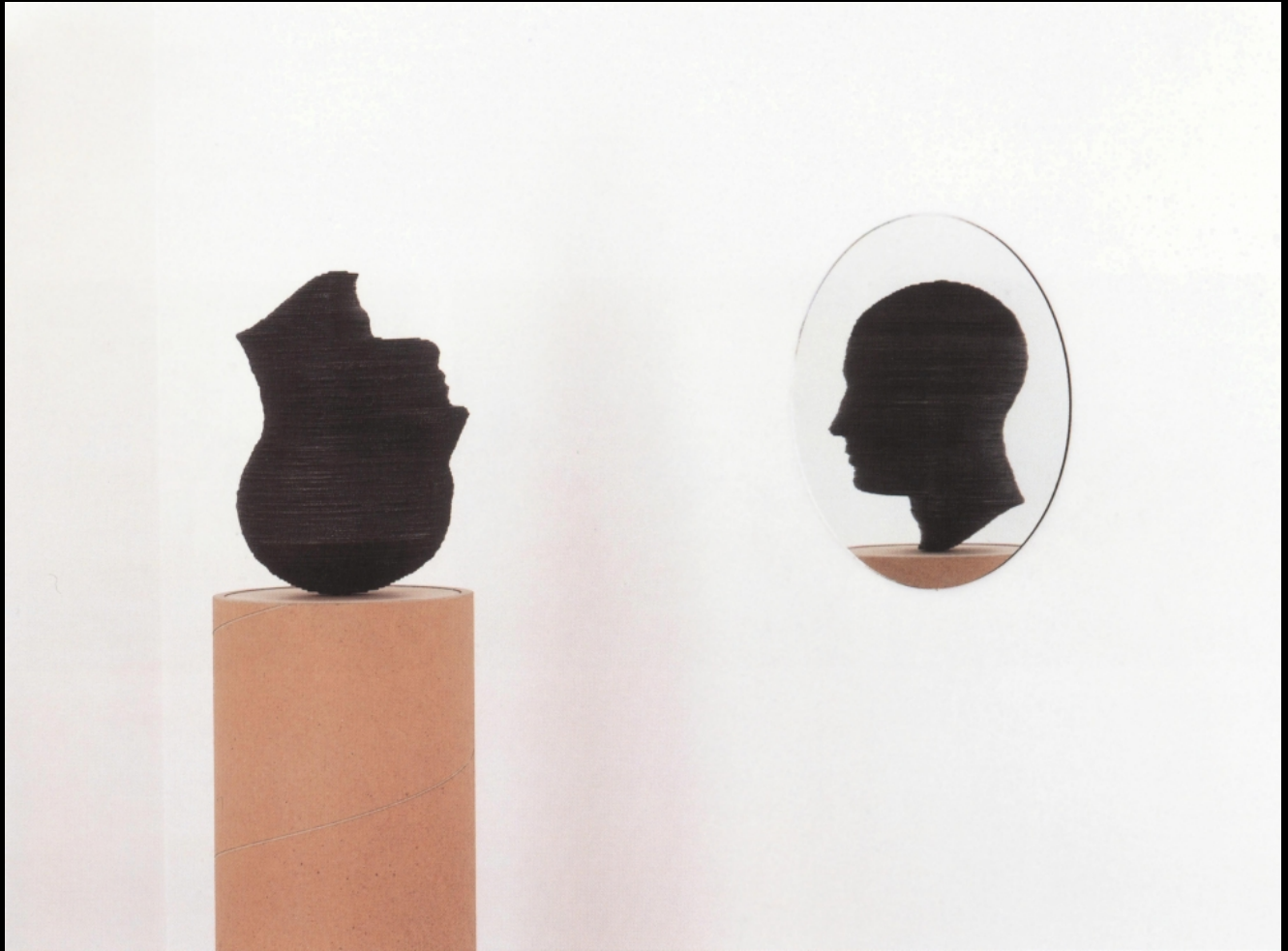
Vermeer (Johannes), *La Femme à la balance*, 42 x 36 cm, 1664, Washington, National Gallery of Art



Raetz (Markus), *Non-fumée*, h : 35 cm, 1990, Bern

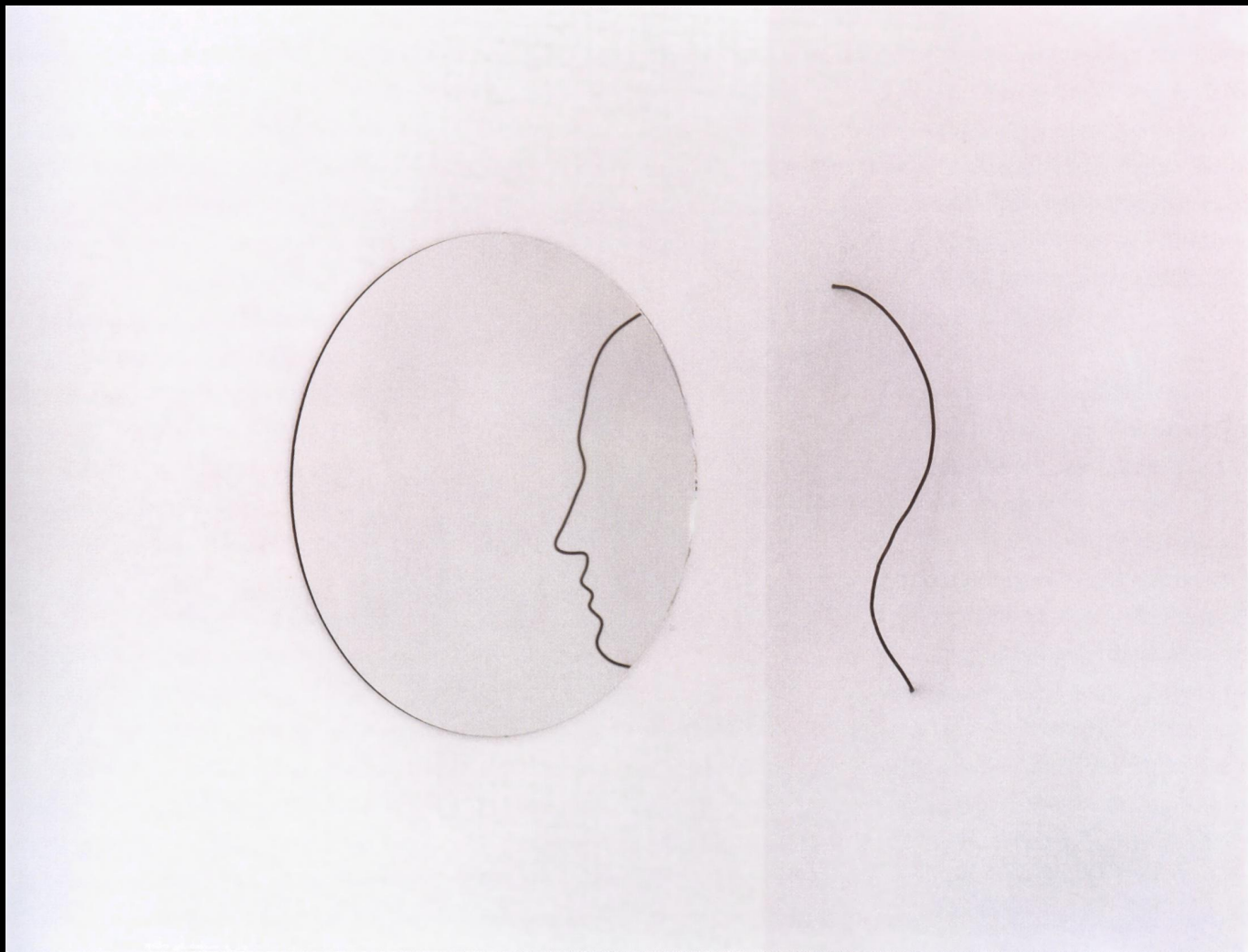


Raetz (Markus), *Miroir-lièvre*, 22 x 60 x 20 cm, 1988, Bern



Raetz (Markus), *Silhouette*, h : 28 cm, miroir Ø : 32 cm, 1992, Bern





Raetz (Markus), *Looking glass*, miroir Ø:32 cm, 1988, Bern



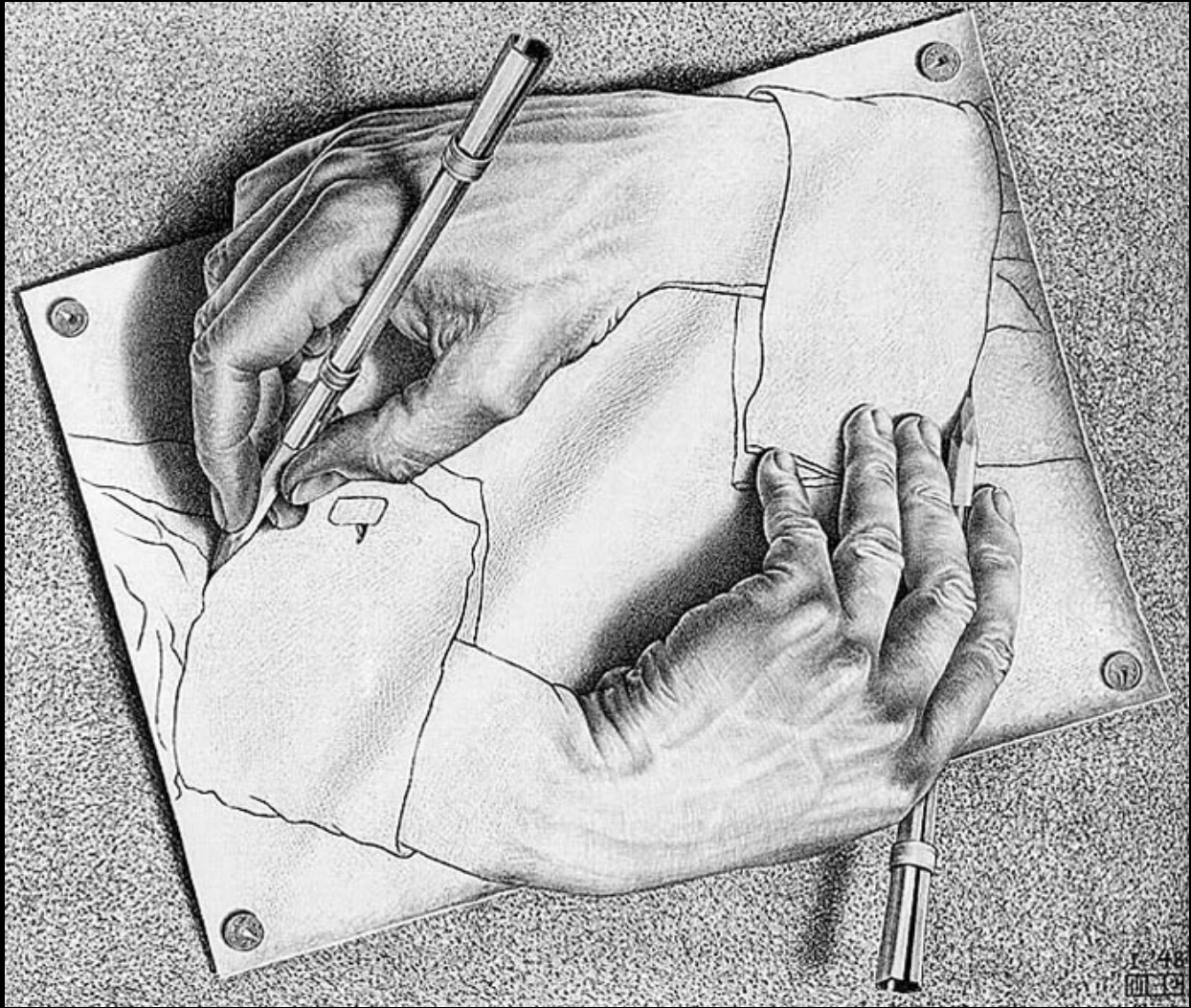
Raetz (Markus), *Contact*, 11 x 9 cm, 1981, Berlin



Raetz (Markus), *Une Sculpture en pâte à modeler et son image*, 11 x 9 cm, 1981, Berlin



Klimt (Gustav), *Les Trois âges de la femme*, 178 x 198 cm, 1905, Rome, galerie nationale d'art moderne



Escher (Maurits Cornelis), *Mains dessinant*, 28 x 33 cm, 1948, La Haye, musée Escher