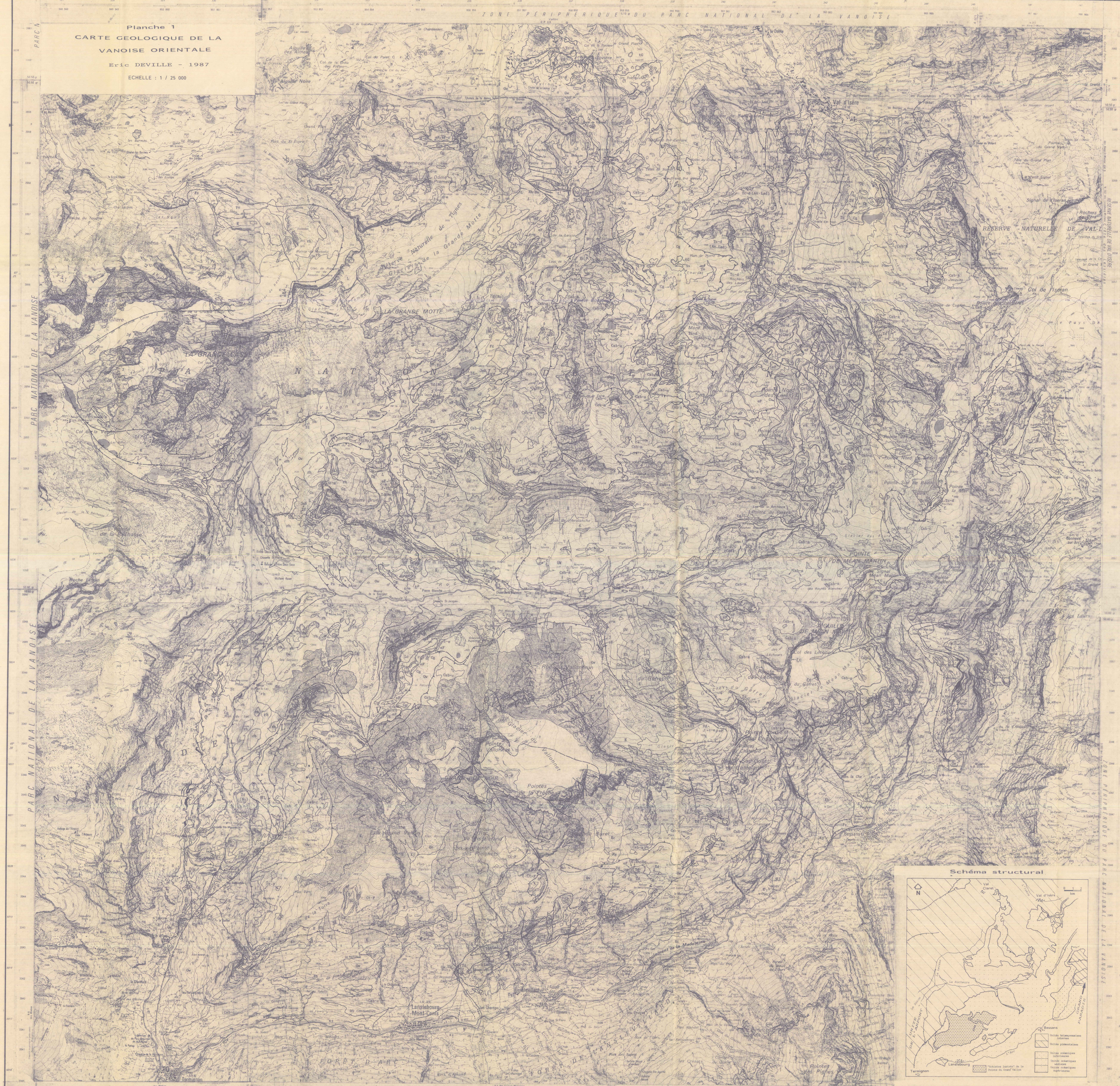


Planche 1
CARTE GEOLOGIQUE DE LA
VANOISE ORIENTALE

Eric DEVILLE - 1987
Echelle : 1 / 25 000



QUATERNAIRE

Fz	Fz - Alluvions fluviales et dépôts lacustres actuels
E	E - Eboulis
Re	Re - Recouvrements en masse
Ed	Ed - Terrains glaciés et coulées boueuses
Ej	Ej - Ombes de déjection
Gz	Gz - Moraines et épandages glaciaires récents à actuels
Qv	Qv - Moraines würmiennes
FQv	FQv - Alluvions fluvio-glaciaires würmiennes

UNITÉS DE LA MARGE EUROPÉENNE

Unités briangonnaises

af	af - Schistes "de Pralognan", pélites et calcachistes sombres (Eocène)
af-c	af-c - Lutites macromères
c-s	c-s - Marnes chloritiques, non différenciées (Crétacé supérieur-Boche inférieure)
cb	cb - Mignabèche à matrice de Marnes chloritiques du Crétacé supérieur
cb	cb - Marnes micacées détritiques du Crétacé supérieur
Ja	Ja - Marnes claires (Mala, Crétacé basal pp 1)
Ja	Ja - Marnes phyllitiques détritiques (Dogger supérieur)
J	J - Marnes du Dogger supérieur-Mala, non différenciées
Lc	Lc - Marnes noires et calcachistes (Lias moyen-supérieur 1)
Lc	Lc - Calcachistes granitiques (Lias moyen-supérieur 1)
Lm	Lm - Marnes massifs (Lias inférieur 1)
Lm	Lm - Calcachistes et marnes sombres à zones siliceuses (Lias non différencié)
Mb-Mc	Mb-Mc - Séquences argilo-carbonatées (Mélian-Hottangien)
Td	Td - Dolomites (Trias moyen et supérieur)
Td	Td - Marnes (Trias moyen et supérieur)
Td	Td - Schistes noirs et gris (Carson)
Td-d	Td-d - Séquences calcaires (Trias moyen et supérieur)
Td-d	(M): formations attribuées au Mornin
Td-d	(L): formations attribuées au Ladinien
Td-d	(A): formations attribuées à l'Alpien
Tq	Tq - Quartzites francs (Trias inférieur)
rt	rt - Quartzites phylliteux à gale de quartz rose (Perm-Trias)
rh	rh - Schistes cristallins chlorito-siliciteux (Perm-Carbonifère)
rh	rh - Schistes albitiques sombres et blancs
rh	rh - Gneiss (Paléozoïque non différencié)
S	S - Micachistes de l'Arpout (Ardé-Maurien)

Unités piémontaises

Ca	Ca - Calcachistes et marnes lapurs (base du Crétacé supérieur)
J	J - Marnes claires (Mala)
L	L - Calcachistes et marnes sombres à zones siliceuses (Lias)
Td	Td - Dolomites (Trias moyen et supérieur)
Td-d	Td-d - Séquences calcaires-dolomitiques (Trias moyen et supérieur)
Tq	Tq - Quartzites francs (Trias inférieur)
Ec	Ec - Gneiss liés à grain fin de la Cristallière
Ec	Ec - Gneiss massifs à grain fin de Romenal

UNITÉS OcéANIQUEs

Unités océaniques inférieures

r	r - Métaradiolarites
c	c - Calcachistes et marnes lapurs (base du Crétacé supérieur 1)
m	m - Marnes claires à éléments ophtalmitiques (Mala-Mériasion)
s A	s A - Substratum serpentinoux

Unités océaniques médianes

Cab-c	Cab-c - Calcachistes et marnes lapurs (base du Crétacé supérieur)
Cab-s	Cab-s - Schistes noirs et marnes sombres (base du Crétacé supérieur)
m	m - Marnes claires à éléments ophtalmitiques (Mala-Mériasion)
s A	s A - Substratum serpentinoux
s B	s B - Substratum gabbroïque

Unités océaniques supérieures

r	r - Métaradiolarites
Cab-m	Cab-m - Marnes phylliteux massifs (base du Crétacé supérieur)
Cab-s	Cab-s - Calcachistes et marnes lapurs (base du Crétacé supérieur)
Cab-s	Cab-s - Schistes noirs et marnes sombres (base du Crétacé supérieur)
s B	s B - Substratum gabbroïque

Matériel détritique grossier des unités océaniques

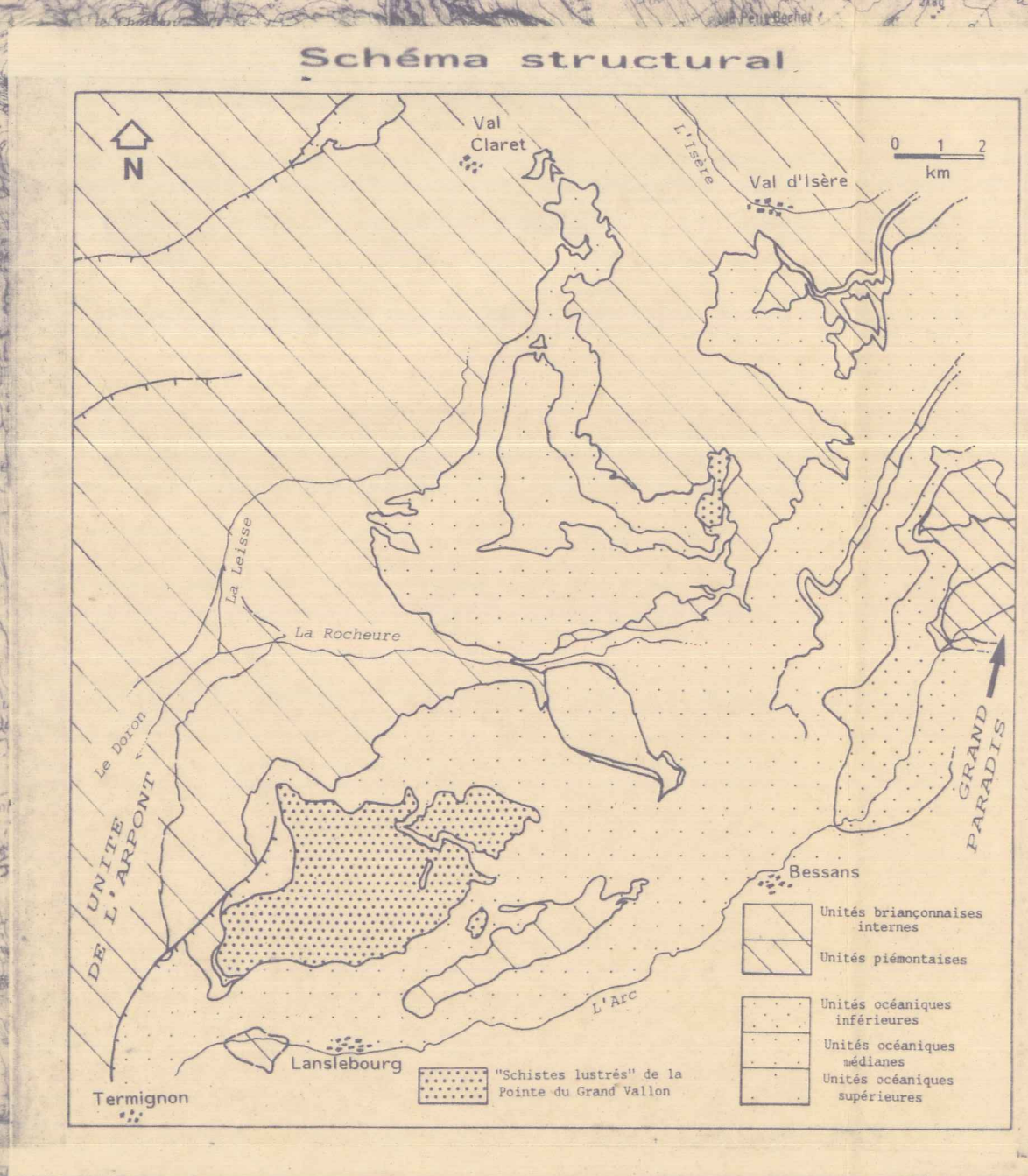
E	E - Prasinites et méta-granites de gabbros à blocs de gabbros
B	B - Blocs de gabbros
A	A - Blocs de serpentinites
L	L - Quartzites phylliteux et gneiss albitiques
Ec	Ec - Quartzites ou gneiss prasinitiques

"SCHISTES LUSTRES" DE LA POINTE DU GRAND VALLON

CLP	CLP - Quartzites sombres, calcachistes et schistes noirs (Crétacé terminal)
-----	---

CG	CG - Gypses (Carson)
Cg	Cg - Cargonnies

- 1. Contour géologique visible**
2. Contour géologique masqué
3. Faille à faille myce
4. Faille à rejet vertical important
5. Les Barrières sont dirigées vers le compartiment abaissé
6. Chevauchement supposé
7. Phyllites et brèches tectoniques



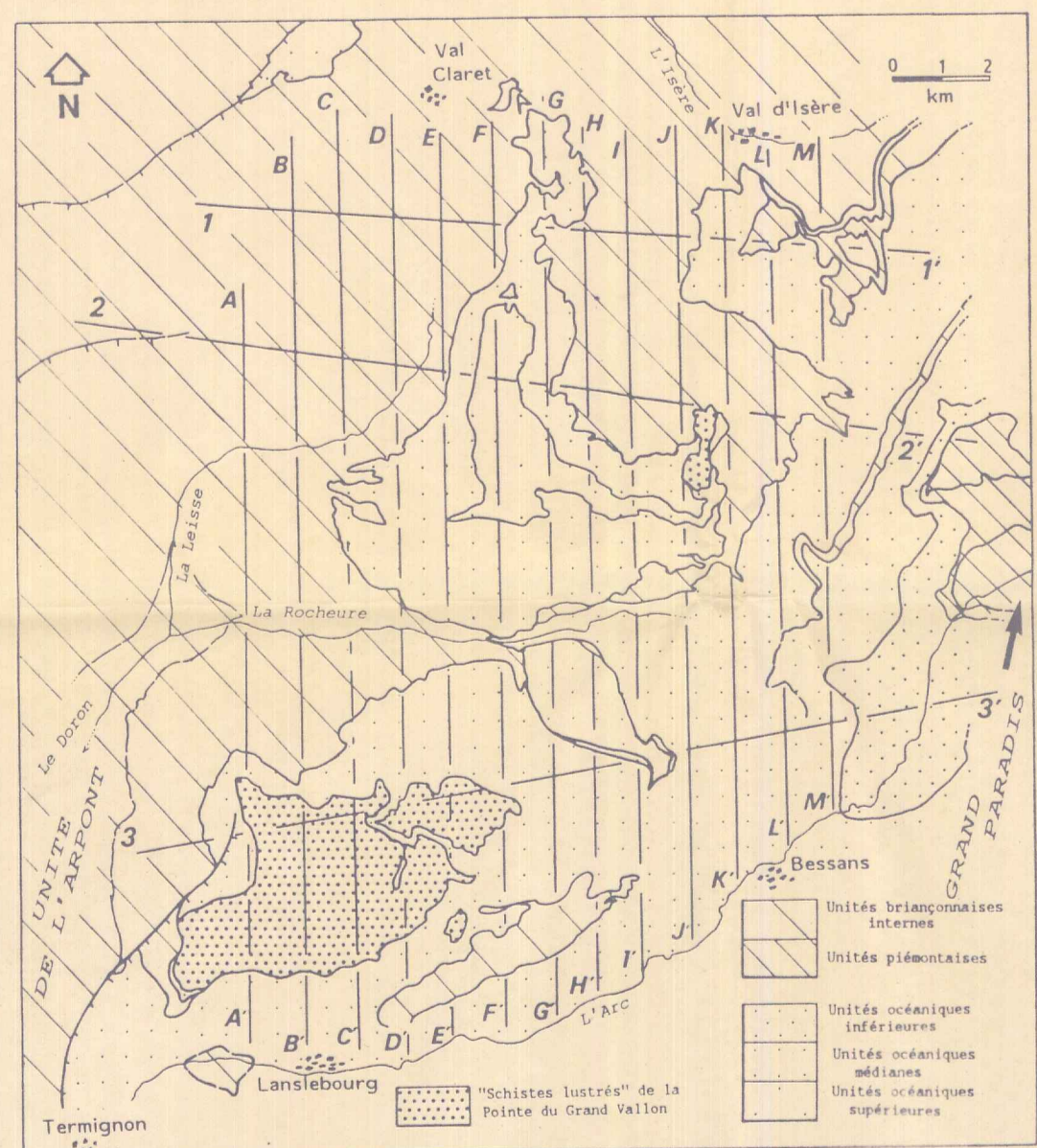


Schéma de situation des coupes géologiques

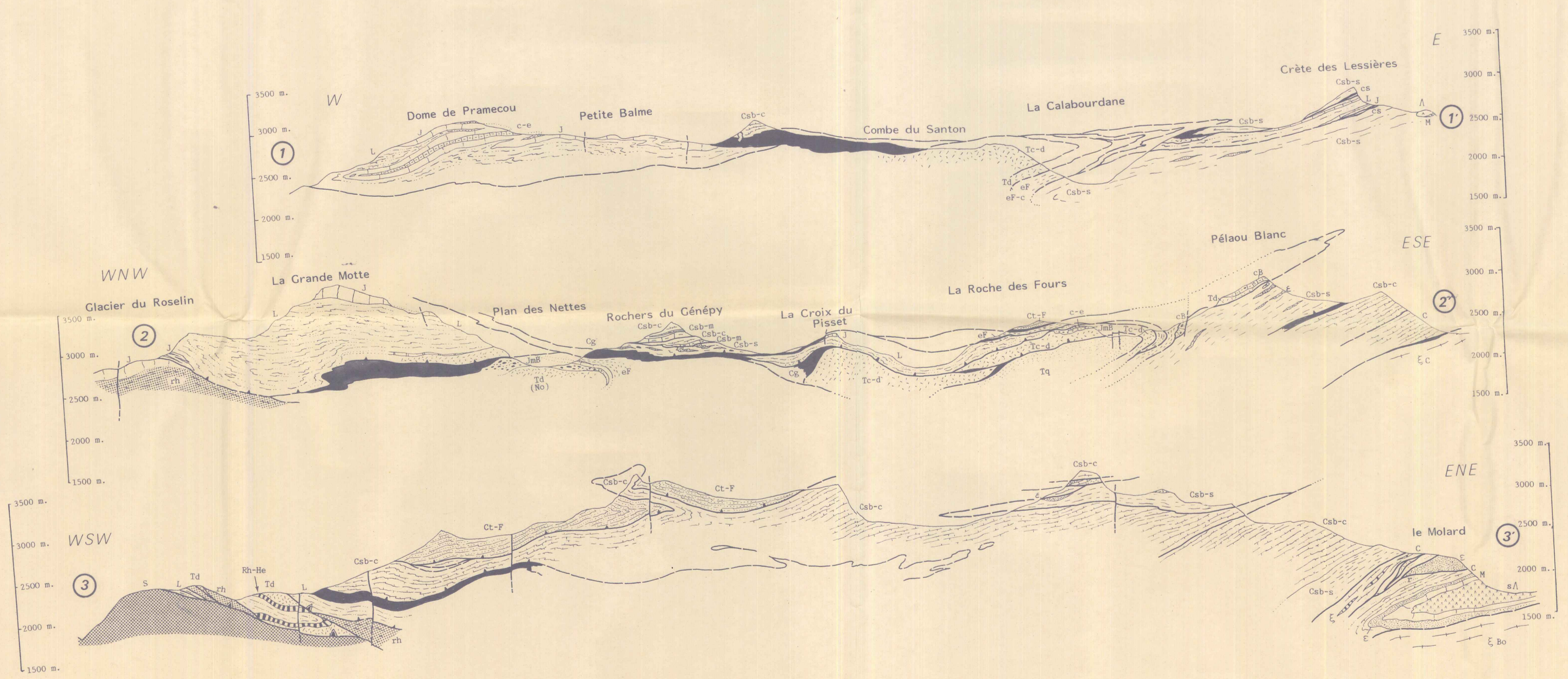
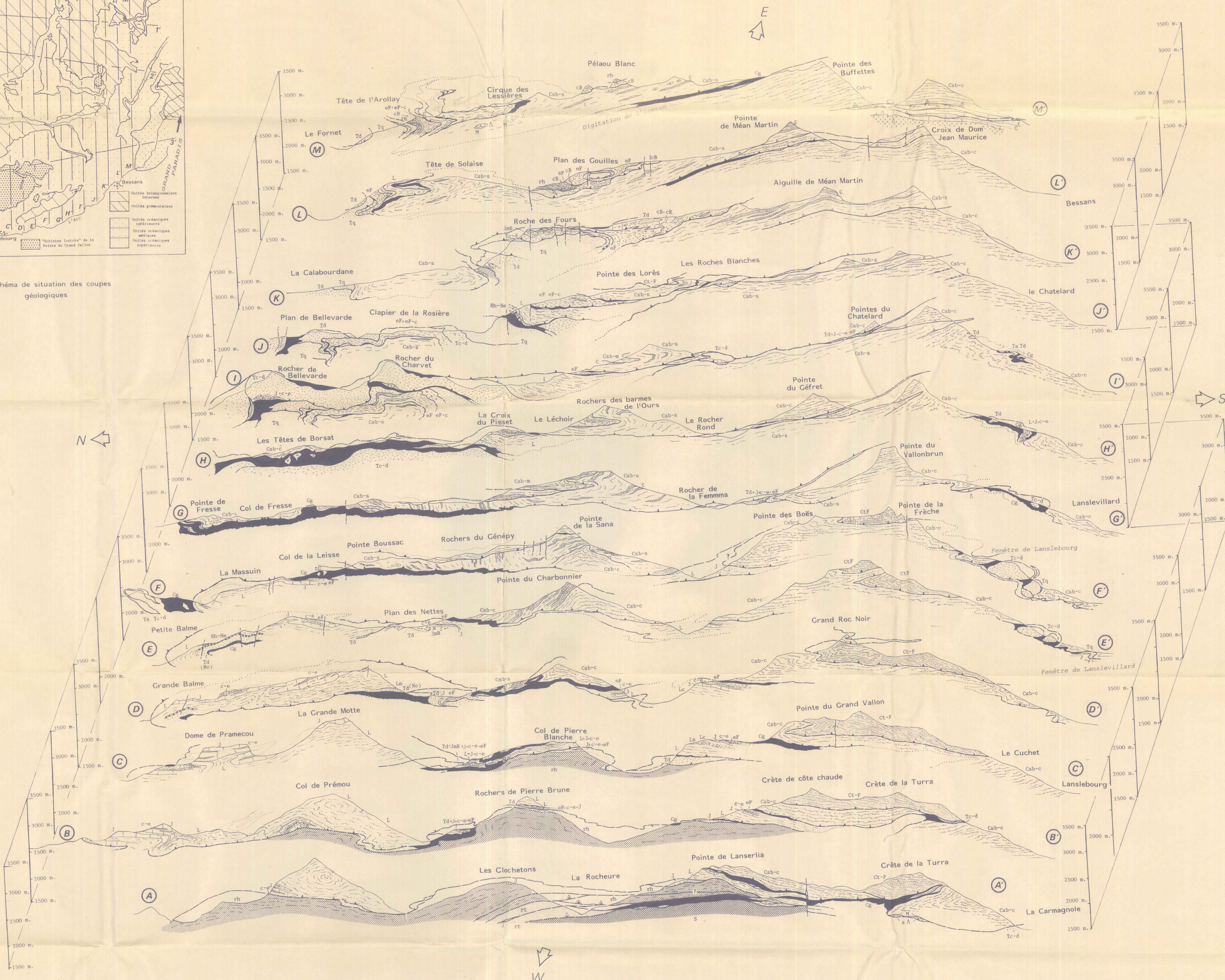
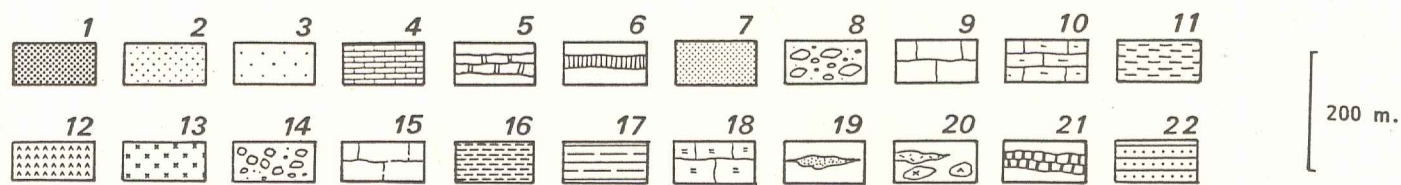
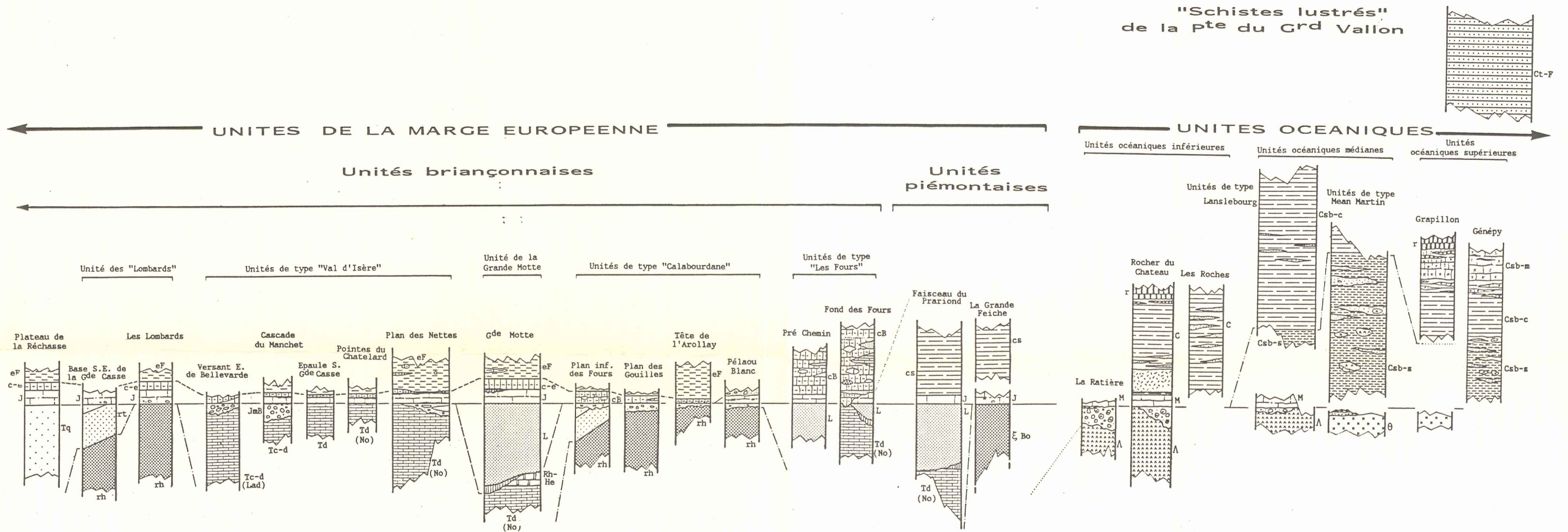


Planche 3

Colonnes stratigraphiques synthétiques des unités de Vanoise orientale
(mêmes indices que la carte géologique).



..... Unités affectées par le métamorphisme "éolpin" (entre 90 et 65 M.a.)

1. schistes cristallins et gneiss paléozoïques
2. Quartzites phylliteux du Permo-Trias
3. Quartzites francs du Trias inférieur
5. séquences argilo-carbonatées du Rhétien-Hettangien
6. marbres attribuables au Sinémurien inf.
7. Calcschistes et marbres sombres à zones siliceuses du Lias
8. brèches chaotiques du Dogger sup.
9. marbres clairs du Malm (-Berrasien p.p.?)
10. Marbres chloriteux du Crétacé sup.-Eocène inf.
11. Schistes de Pralognan de l'Eocène
12. serpentinites
13. gabbros
14. brèches ophiolitiques
15. marbres à débris d'ophiolites du Malm-Berrasien
16. schistes et marbres sombres de la base du Crétacé sup.
17. calcschistes et marbres de la base du Crétacé sup.
18. marbres phylliteux massifs de la base du Crétacé sup.
19. quartzites et gneiss albitiques
20. détritisme ophiolitique (prasinites, blocs de gabbros et de serpentinites...)
21. métaradiolarites
22. quartzites, calcschistes et schistes noirs du Crétacé terminal.

Planche 4

Localisation des coupes décrites dans le texte.
(les chiffres correspondent aux numéros de figure).

