



# Pour une géographie de la gestion de crise : de l'accessibilité aux soins d'urgence à la vulnérabilité du territoire à Lima



Villa Maria del Triunfo et l'hôpital Carrion, J.Robert

Thèse de doctorat de géographie présentée le 26 octobre 2012 à l'Université de Savoie  
par **Jérémy ROBERT**

Sous la direction de Patrick PIGEON et de Robert D'ERCOLE

Organisation de la présentation

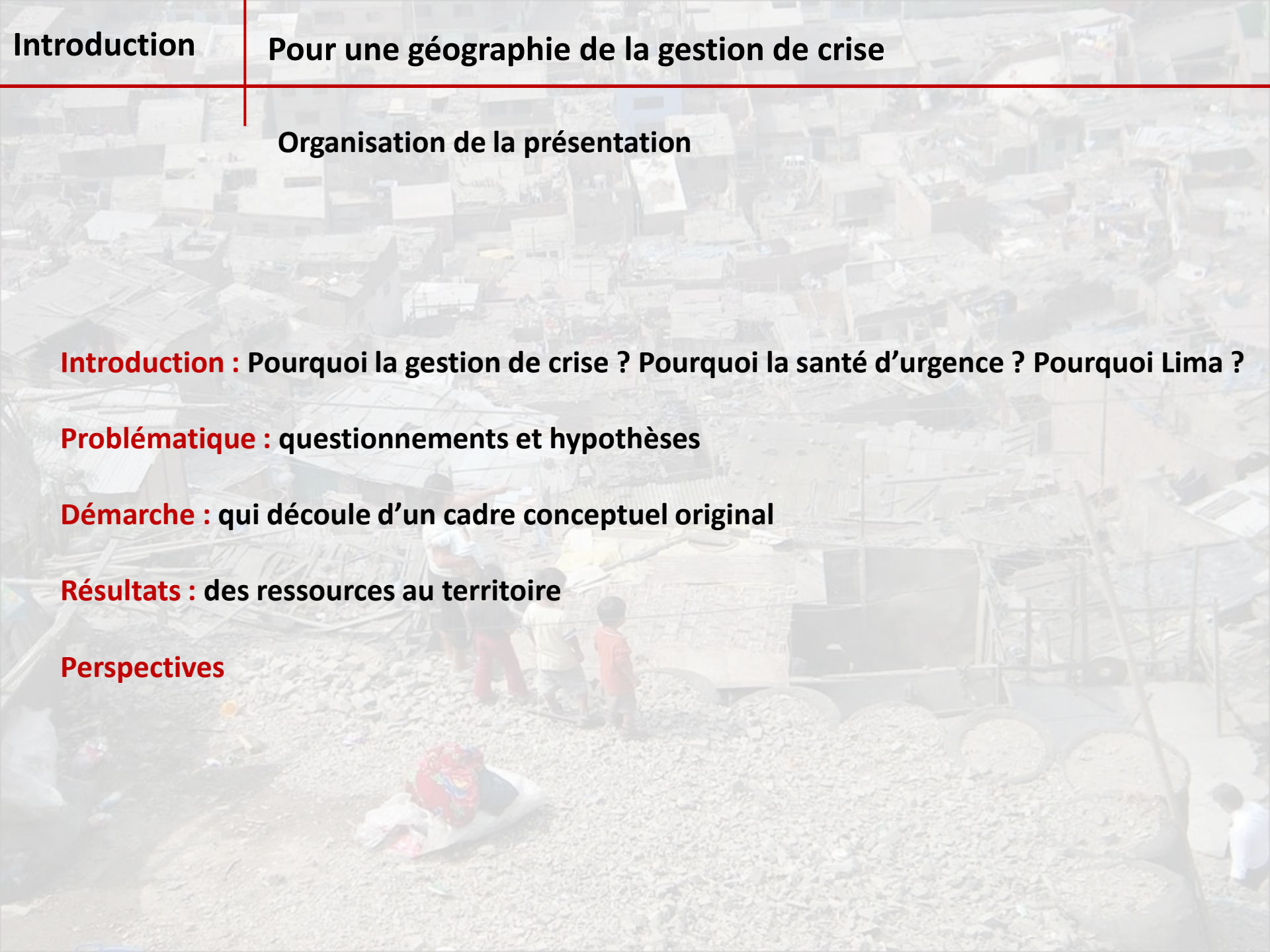
**Introduction** : Pourquoi la gestion de crise ? Pourquoi la santé d'urgence ? Pourquoi Lima ?

**Problématique** : questionnements et hypothèses

**Démarche** : qui découle d'un cadre conceptuel original

**Résultats** : des ressources au territoire

**Perspectives**



**Dysfonctionnement  
urbain généralisé**

Afflux massif de blessés  
Perte de capacités



**Conséquences**

Saturation des services  
Fonctionnement en mode  
dégradé

**Besoins**

Mobilité  
Coordination

1985 - Mexico  
4000 lits perdus



2005 – La Nouvelle Orléans  
12 000 blessés évacués

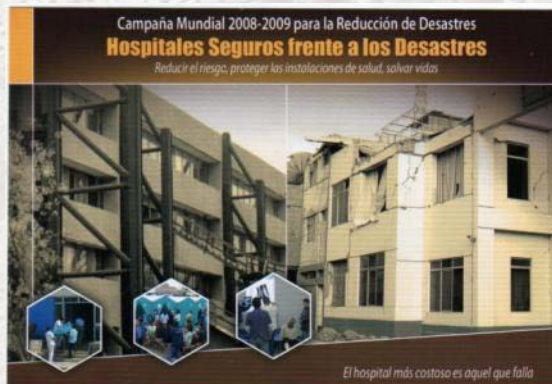
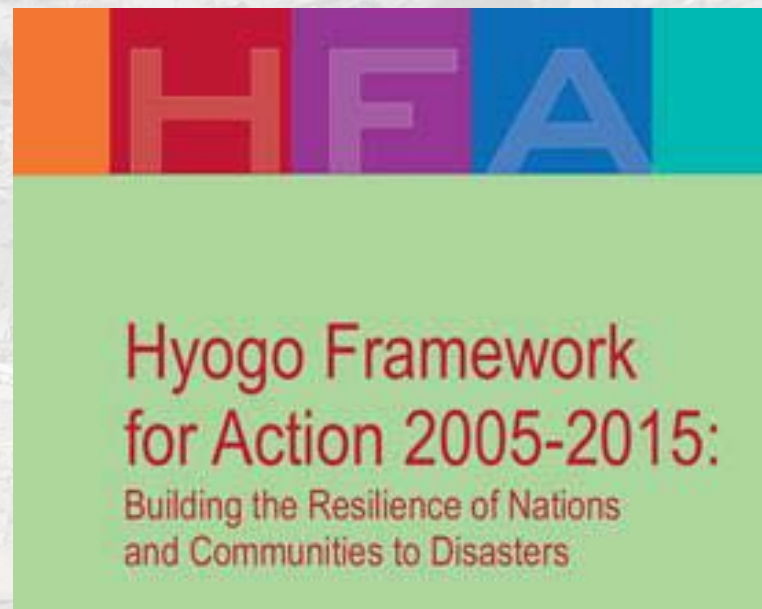


2010 – Port-au-Prince  
300 000 blessés



## Que propose la recherche ?

- ✓ Essor du **preparedness** comme nouveau paradigme de gestion des risques et des catastrophes
- ✓ La **gestion de crise** comme objet de recherche délaissée par les **géographes**
- ✓ La **santé d'urgence** : une thématique pertinente



Pour des villes résilientes

Ma ville se prépare



Campagne mondiale 2010-2011 pour la prévention des catastrophes

**Introduction**

**Pourquoi Lima ?**

**Une capitale  
9 millions d'habitants  
dans le désert**



**2 millions de pauvres (20%)**



**en attente d'un séisme de grande magnitude**

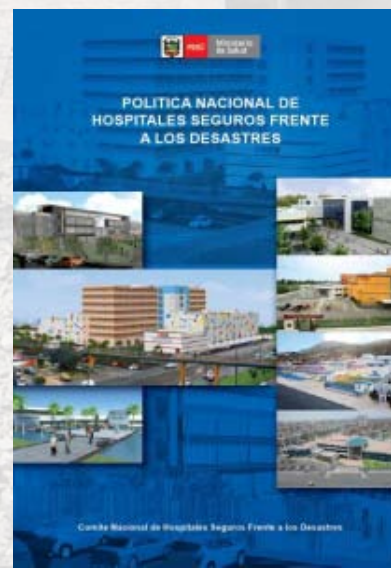


## Des crises passées mais pas de références



Crónica sobre el cólera en el Perú

## Le séisme sur l'agenda des pouvoirs publics mais une réponse limitée



## Questionnement

Peut-on produire des connaissances sur une crise à venir ?

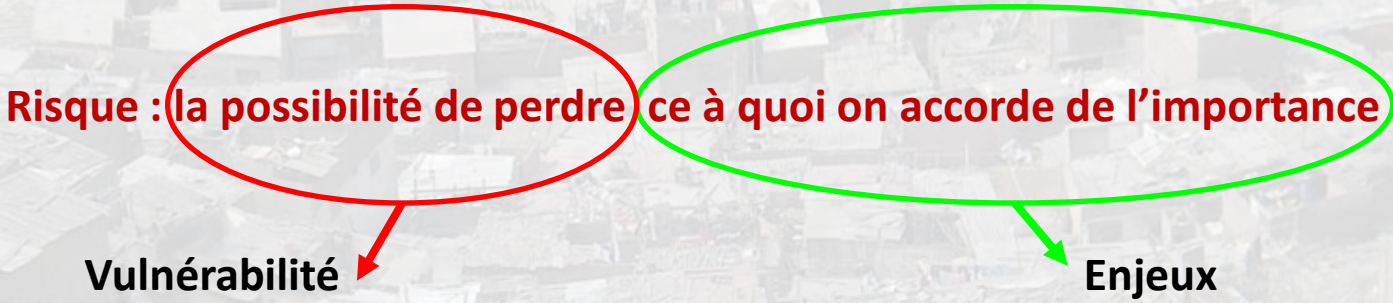
Comment une lecture des dimensions spatiales et territoriales de la gestion de crise permet de révéler les processus de construction du risque et des vulnérabilités urbaines ?

## Hypothèses

- ✓ Analyser les crises *a priori*
- ✓ Intérêt de l'approche géographique
- ✓ Révéler des vulnérabilités

Démarche	Un cadre conceptuel qui définit la démarche
----------	---

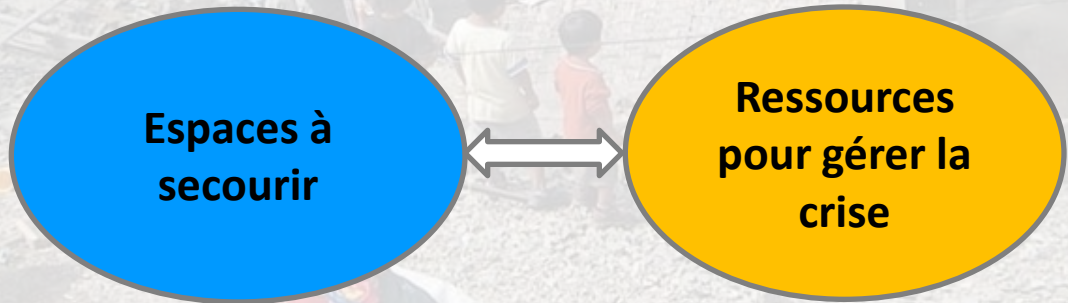
Mettre les enjeux au centre de la définition des risques



→ Point de vue social et territorial : **partir du territoire**

De la prévention à la gestion de crise

Enjeux → ressources



Une démarche en 2 étapes

- Identifier les ressources et leur vulnérabilité
- Analyser leur adéquation avec la demande potentielle

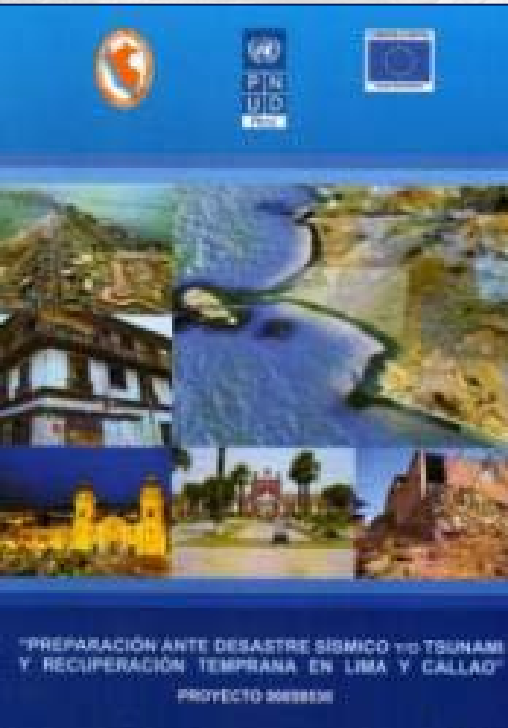


Une analyse en 3 temps

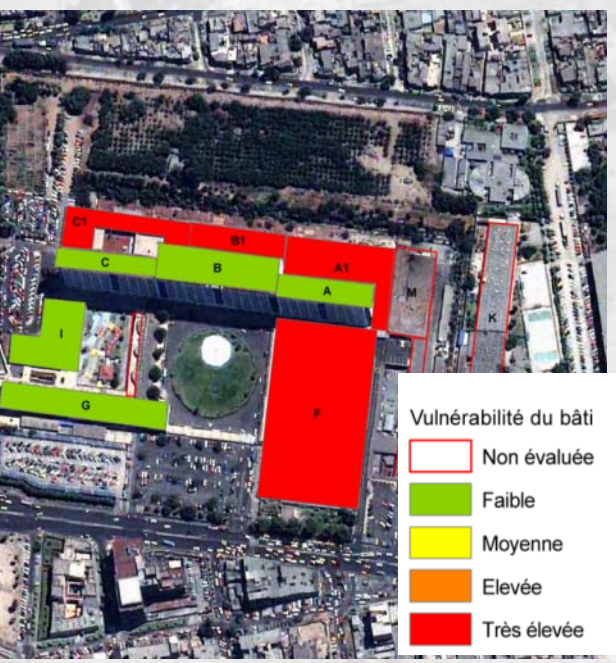
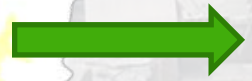
Organisation institutionnelle

Les ressources de santé d'urgence

Vulnérabilité des ressources majeures



Vulnérabilité des ressources majeures



- Vulnérabilité du bâti
- Non évaluée
  - Faible
  - Moyenne
  - Elevée
  - Très élevée



© PNUD / SIRAD

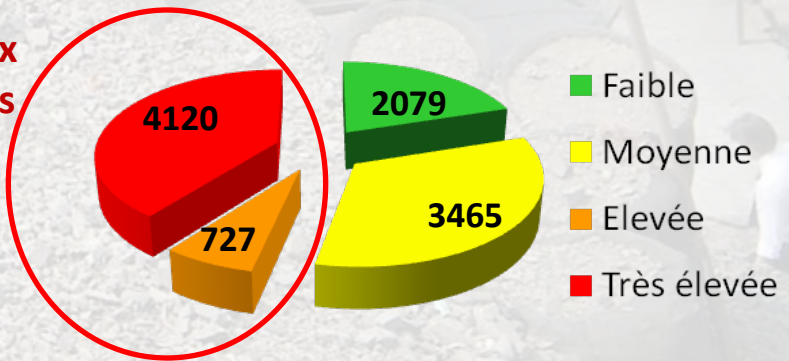
- Hôpitaux majeurs
- Etablissements d'appui
- Autres ressources de santé (majeures et d'appui)  
(Centres de décisions, secouristes, entrepôts, banques de sang, hôpitaux de campagne, ambulances)

- Exposition à l'aléa sismique\*
- Faible
  - Relativement faible
  - Elevée
  - Très élevée



Vulnérabilité des 23 hôpitaux majeurs : nbre de lits

10 hôpitaux  
47% des lits





(Densité de population à Lima)

La vulnérabilité liée l'accessibilité aux soins

Offre de soins

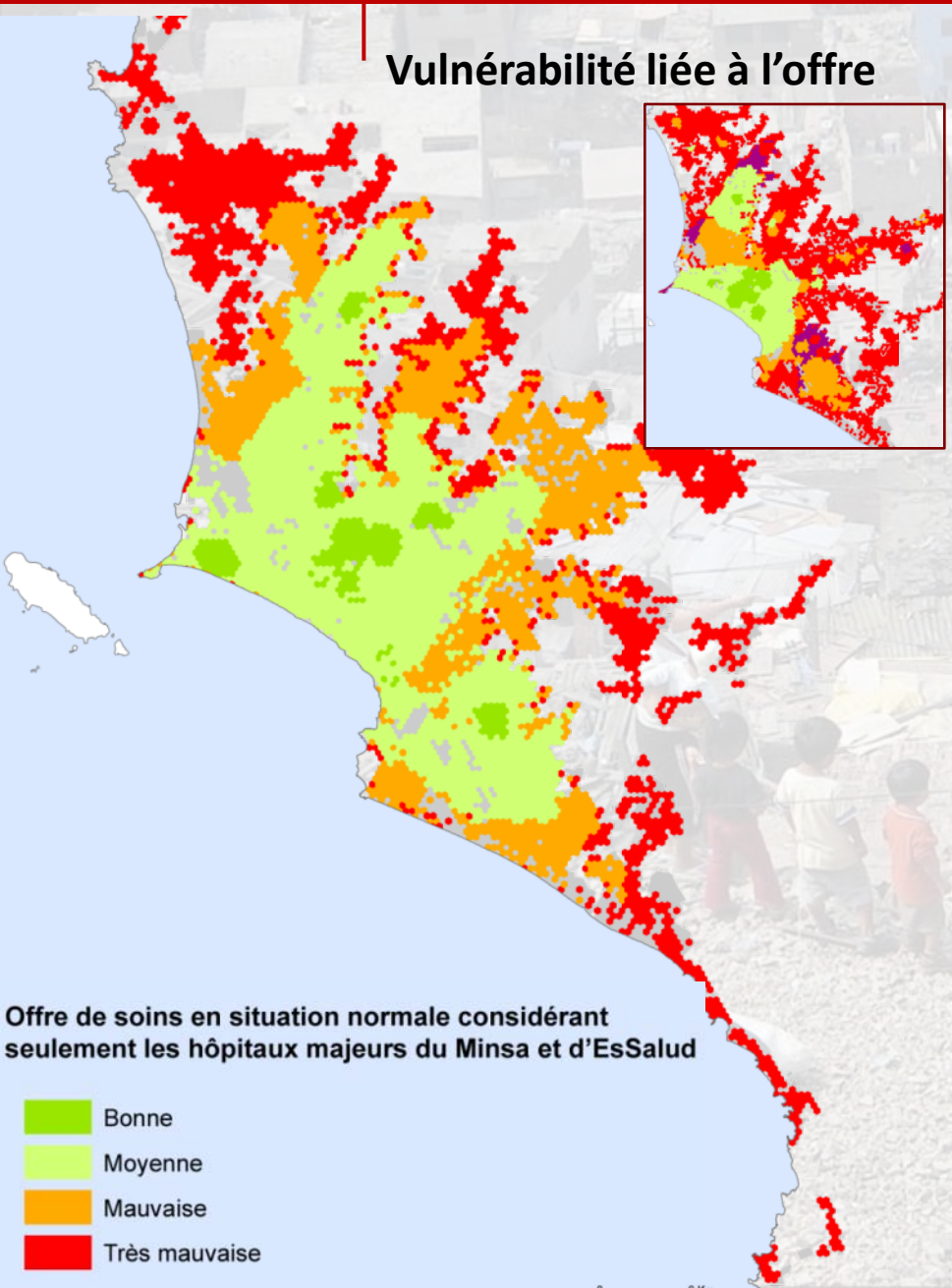
Vulnérabilité vue depuis la population

Accessibilité aux soins

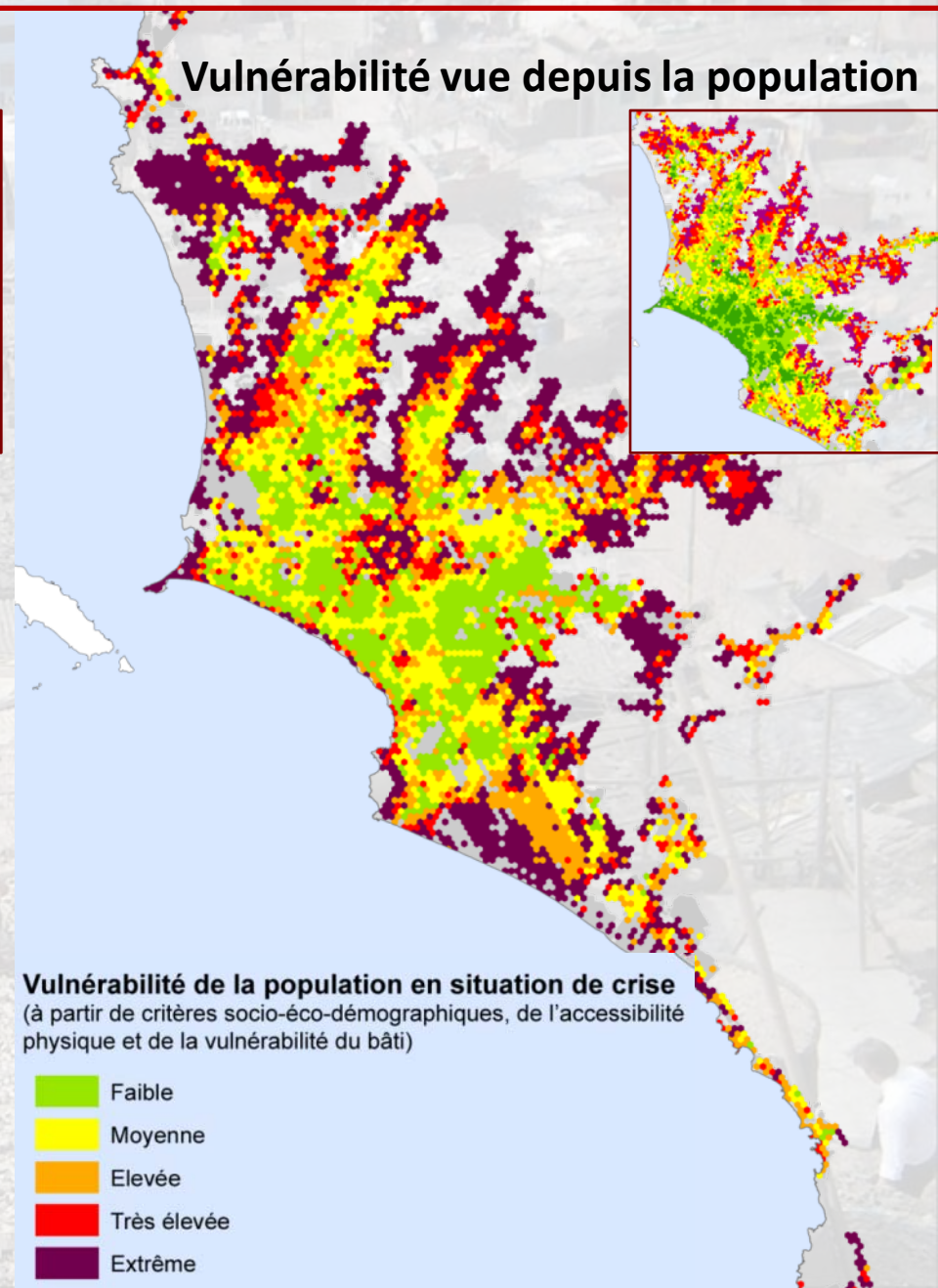
→ Deux points de vue : depuis les ressources et depuis la population

→ Deux contextes : dégradation en situation de crise p/r situation normale

Vulnérabilité liée à l'offre



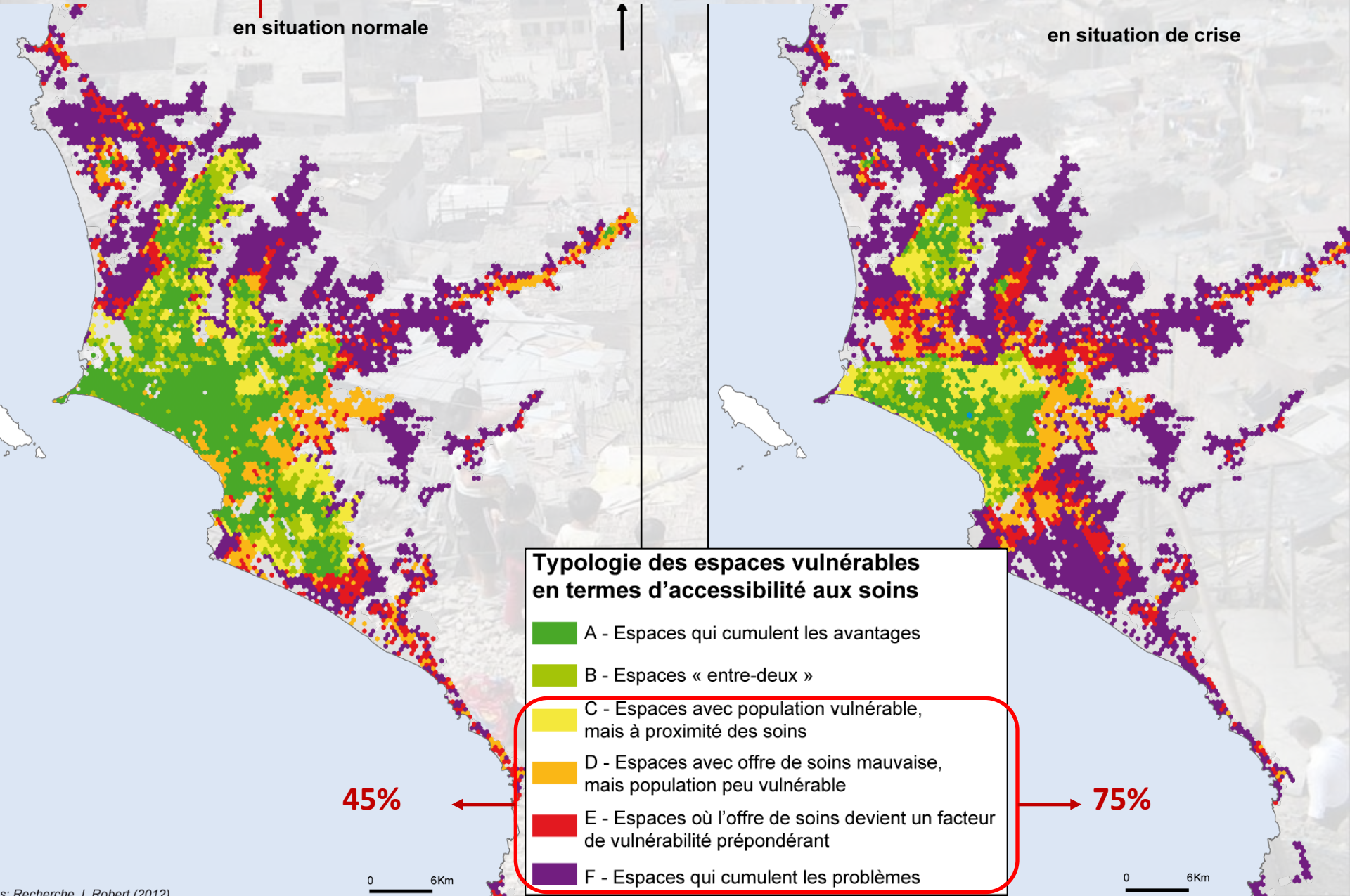
Vulnérabilité vue depuis la population



La vulnérabilité liée l'accessibilité aux soins

en situation normale

en situation de crise



**Typologie des espaces vulnérables en termes d'accessibilité aux soins**

- A - Espaces qui cumulent les avantages
- B - Espaces « entre-deux »
- C - Espaces avec population vulnérable, mais à proximité des soins
- D - Espaces avec offre de soins mauvaise, mais population peu vulnérable
- E - Espaces où l'offre de soins devient un facteur de vulnérabilité prépondérant
- F - Espaces qui cumulent les problèmes

45%

75%

Du spatial aux « territoires de gestion de crise »

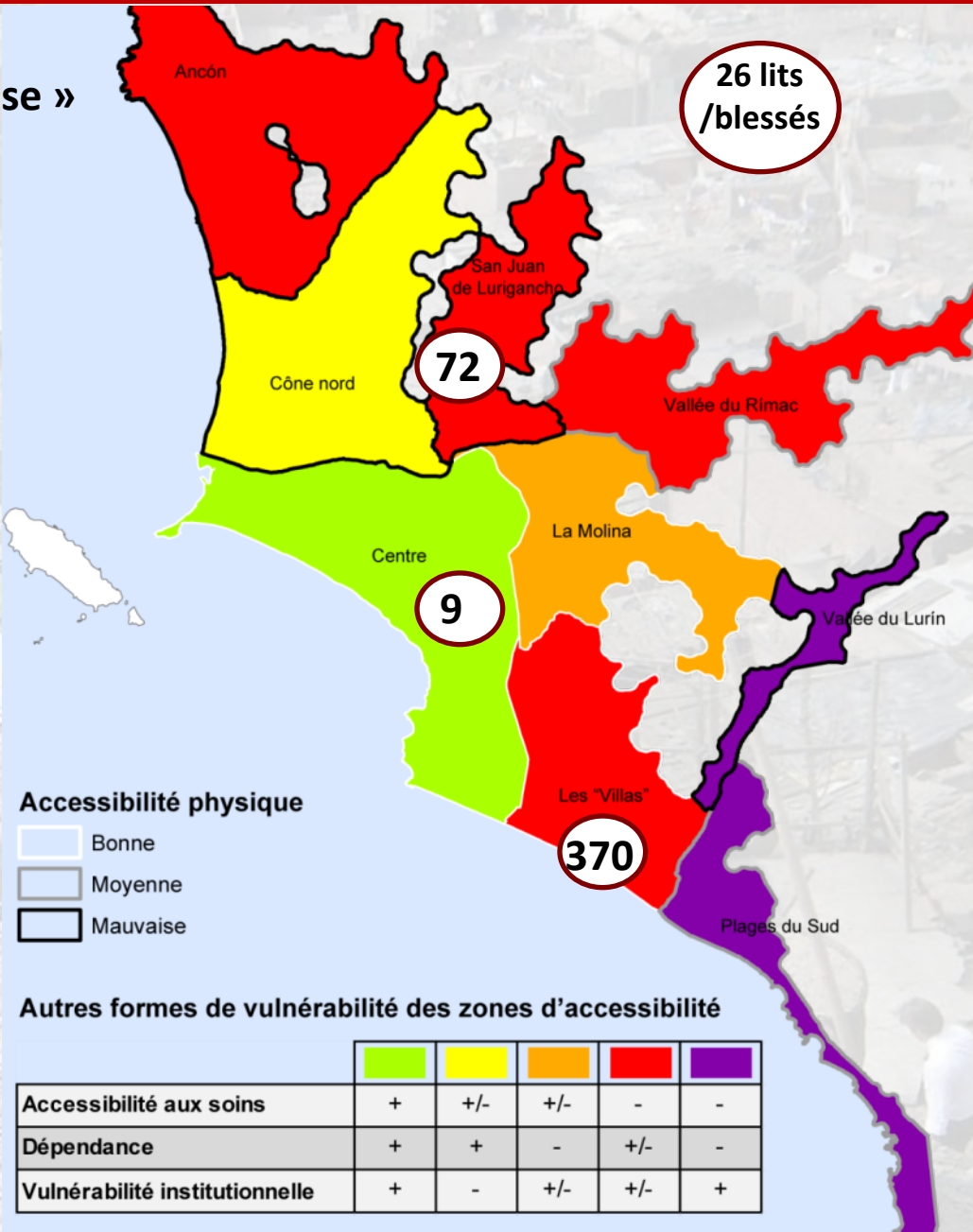
Accessibilité physique



Accessibilité aux soins

Dépendance vis à vis des ressources "à côté"

Vulnérabilité institutionnelle



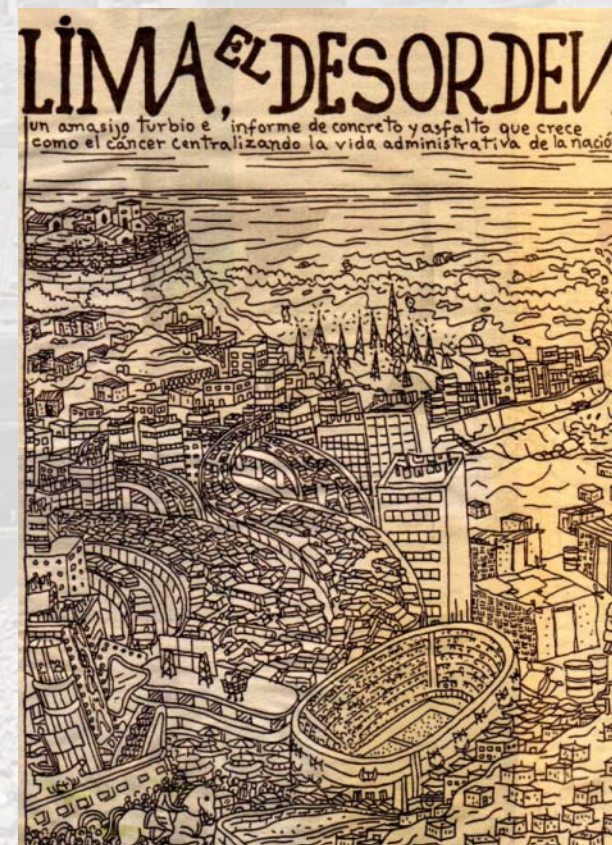
Qu'est ce que la crise nous donne à voir ?

*« L'événement entre en résonance avec son contexte. Comme un cyclone qui décuple sa puissance en tirant son énergie des mers qu'il franchit, il va se nourrir de tous les problèmes, déséquilibres déjà présents dans le contexte où il se meut. » (Lagadec, 1991)*

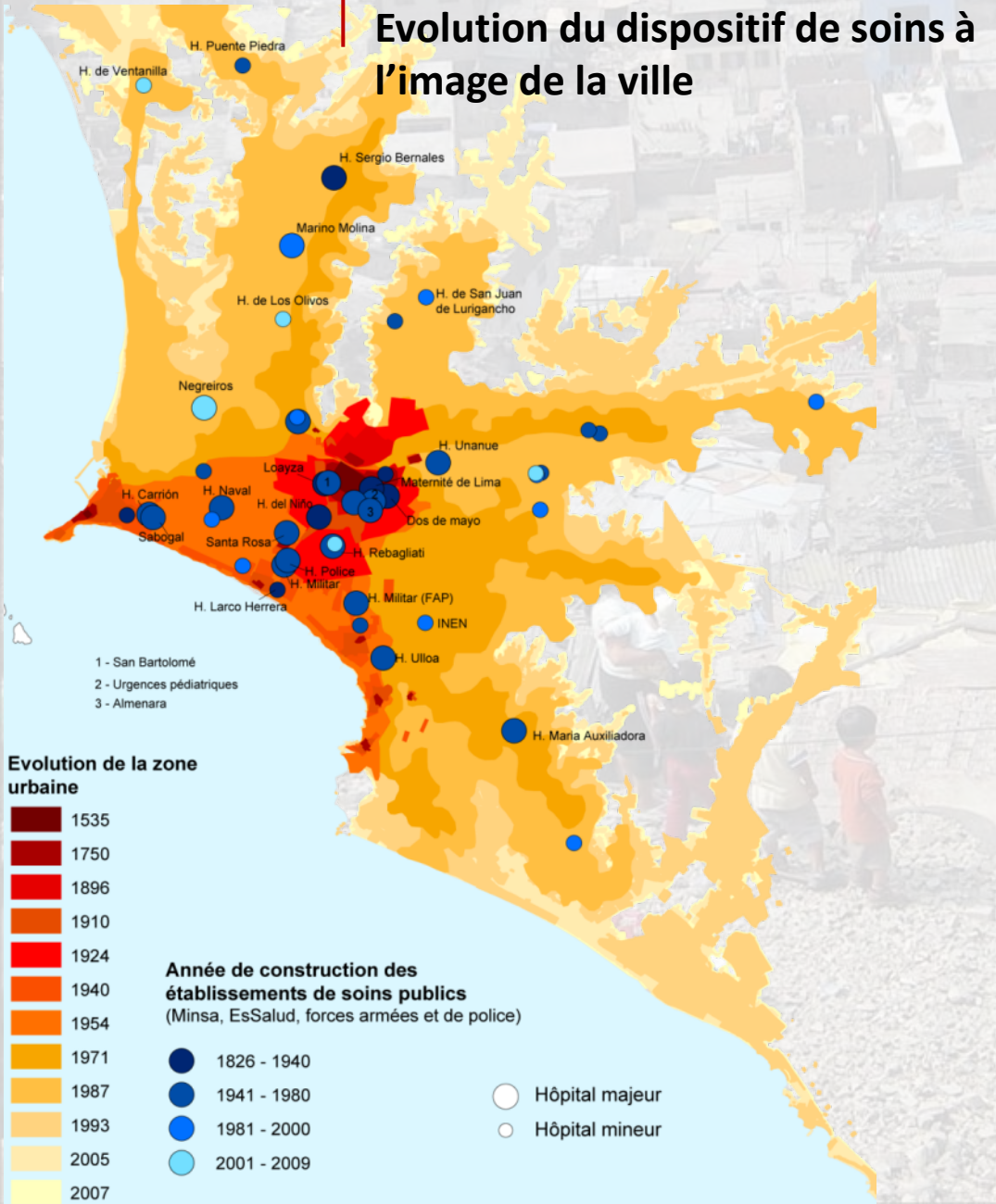
### Une vulnérabilité urbaine aujourd'hui

- ✓ Complexité : multiplicité des acteurs, fragmentation des territoires et interdépendances généralisées
- ✓ Perte de contrôle des pouvoirs publics (privatisation, décentralisation, etc.)

### Une vulnérabilité urbaine construite sur le temps long



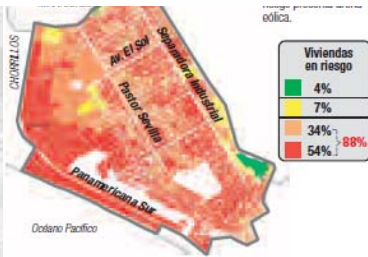
## Evolution du dispositif de soins à l'image de la ville





La gestion de crise comme objet de recherche : une nécessaire reformulation des problèmes

El 88% de casas de Villa El Salvador en grave peligro en caso de terremoto



Guide de préparation aux situations d'urgence

Soyez Prêts !



disponible sur le portail interministériel de prévention des risques majeurs <http://www.risques.gouv.fr>



Dépasser l'aléa et le local

Penser un **continuum risque / crise**

Donner toute sa place à la **dimension politique** dans l'analyse des risques et des crises à partir de la notion de **territoire**

S'extraire d'une **adaptation** à tout prix promue par la **résilience** et porter un regard critique sur la **production de la ville et des risques**

**Une recherche à l'échelle métropolitaine du côté des pouvoirs publics**  
... qui doit être enrichie par d'autres points de vue à d'autres échelles

Dépasser les **clivages géographiques et disciplinaires** au service d'une **recherche à la fois utile et critique**  
... et des thèmes à explorer : l'espace comme enjeu, les services urbains, les politiques de la ville, etc.

**Quel positionnement de la recherche sur les risques et les crises ?**  
... pour une reconnaissance dans les recherches urbaines et comme clef de lecture du monde contemporain

**Merci de votre attention**

