

## Annexe chapitre 1



01. San Giovanni, Giovanni da, *Zeus chasse Hébé*, 1631



02. *Zeus et Ganymède*, vers 470 AEC, terre cuite peinte



03. *Éraste courtisant un éphèbe*, vers 250 AEC



04. Peintre de Brygos, *Éraste en action avec un éphèbe*, vers 480 AEC



05. *Le rapt de Ganymède*, vers 530-430 AEC



06. *Pan poursuivant un jeune pâtre*, vers 470 AEC



07. Peintre de Briseis (attribué au), *Éraste embrassant son éromène*, médaillon d'une coupe attique à figures rouges, vers 480 AEC



08. *Homme et éphèbe conversant*, coupe attique à figures rouges, vers 420 AEC



09. Attribué à Euaion, *Érasme et jeune musicien*, vers 460 AEC



10. Attribué à Andokides, *Lutteurs*, amphore attique, vers 525 AEC



11. Zeus et Ganymède, mosaïque, 3e siècle AEC



12. Jupiter enlève Ganymède, mosaïque, 1<sup>er</sup> siècle AE



13. *Antinoüs*, vers 130-138 AEC (avec des ajouts au 18<sup>e</sup> siècle)



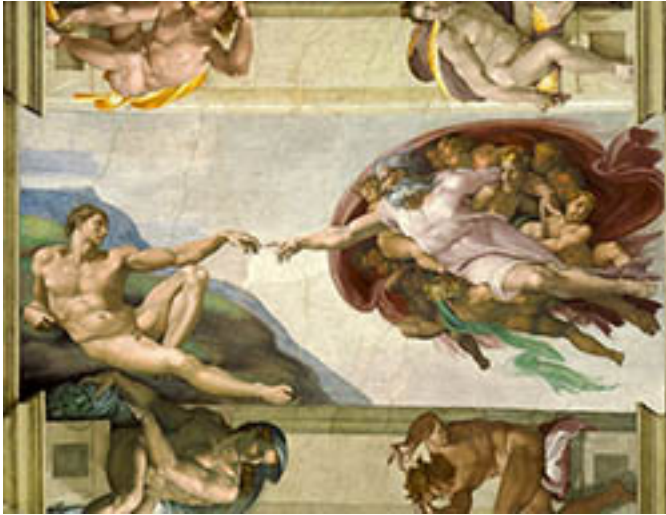
14. Anonyme, *Enlèvement de Ganymède*, 1096-1137, Église Sainte-Madeleine, Vézelay, France



15. Tympan du portail central de la Cathédrale de Strasbourg « de la Vierge et des prophètes », détail : *l'image de l'enfer et Gamil Blosarch*



16. Michelangelo, *Zeus et Ganymède*, copie d'après l'original, 1532, Pencil Royal Collection, Windsor Castle



17. Michelangelo, *La création d'Adam*, 1508-1512



18. Atelier de Raphaël, *Jupiter embrassant Ganymède*, 1541, sanguine



19. Rembrandt, Harmenszoon van Rijn, *Enlèvement de Ganymède*, 1635, Gemäldegalerie alte Meister, Dresden



20. Caravaggio, *L'amour vainqueur*, 1598-1599, huile sur toile



21. Caravaggio, *Saint Mathieu et l'ange*, 1598, (détruit)



22. Caravaggio, *Saint Jean Baptiste*, 1602



23. Caravaggio, *Saint Jean Baptiste*, Galleria Borghese, Rome



24. Rubens, *Rapt de Ganymède*, 1611-1612



25. Rubens, *Rapt de Ganymède*, 1636-1637