

Cultiver l'absence : trajectoires et relations paysagères en pays diola (Sénégal méridional)

thèse de doctorat en géographie

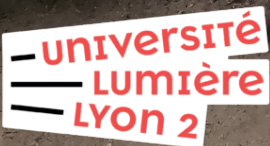
Camille Ollier, Université Lumière Lyon 2, UMR 5133 Archéorient

sous la direction de Michel Rasse, professeur de géographie, Université Lyon 2
et de Tobias Haller, professeur d'anthropologie, Université de Berne

dans le cadre du projet FNS-Sinergia « Foodways in west Africa,
an integrated approach on pots, plants and animals », dir. Anne Mayor, Université de Genève



C. Ollier, 2022



CULTIVER L'ABSENCE : TRAJECTOIRES ET RELATIONS PAYSAGERES EN PAYS DIOLA

(BASSE-CASAMANCE, SENEGAL MERIDIONAL)

Thèse de doctorat en géographie

Par Camille Ollier (Université Lyon II, UMR 5133 Archéorient)

Dirigée par

Michel Rasse, professeur de géographie (Université Lyon II, UMR 5133 Archéorient)

Tobias Haller, professeur d'anthropologie (Institut d'Anthropologie Sociale de Berne)

Soutenue par

le projet de recherche international FNS-Sinergia « Foodways in West Africa » (dir. Anne Mayor)

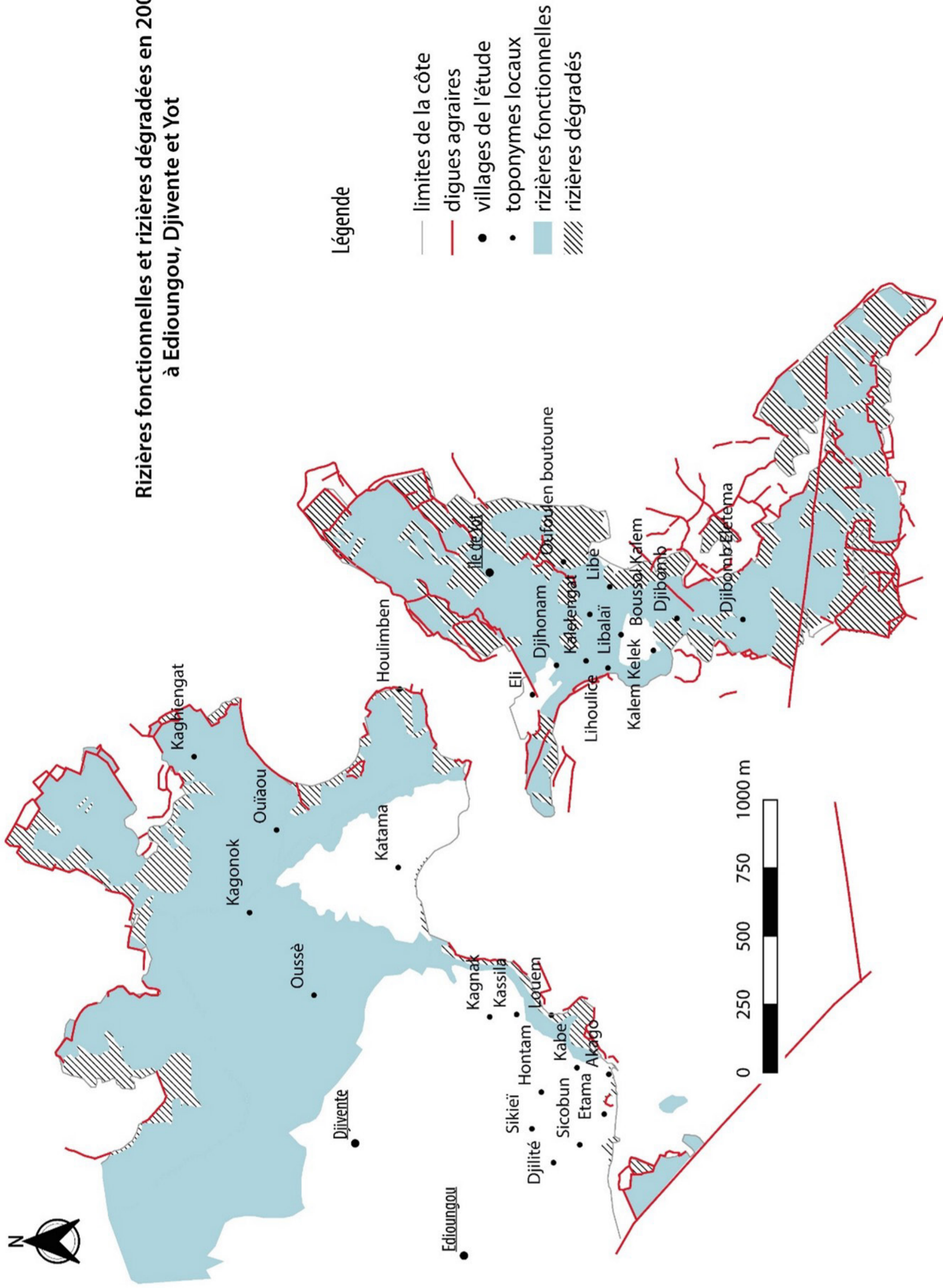
ATLAS CARTOGRAPHIQUE



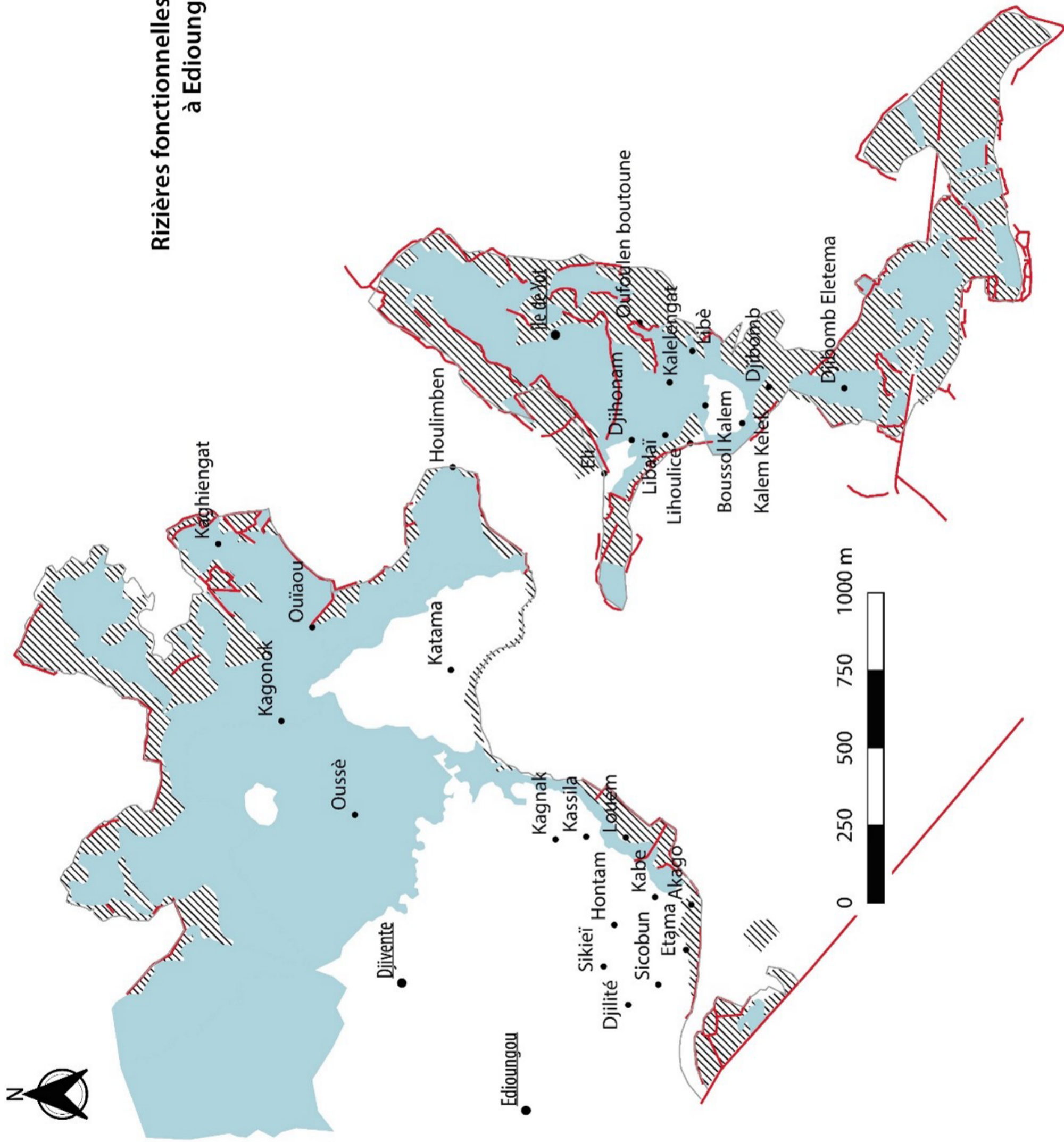
Les cartes suivantes sont à consulter lors de la lecture de la partie I des résultats

toutes les cartes sont de l'auteure (2023)

Rizières fonctionnelles et rizières dégradées en 2003 à Ediougou, Djivente et Yot

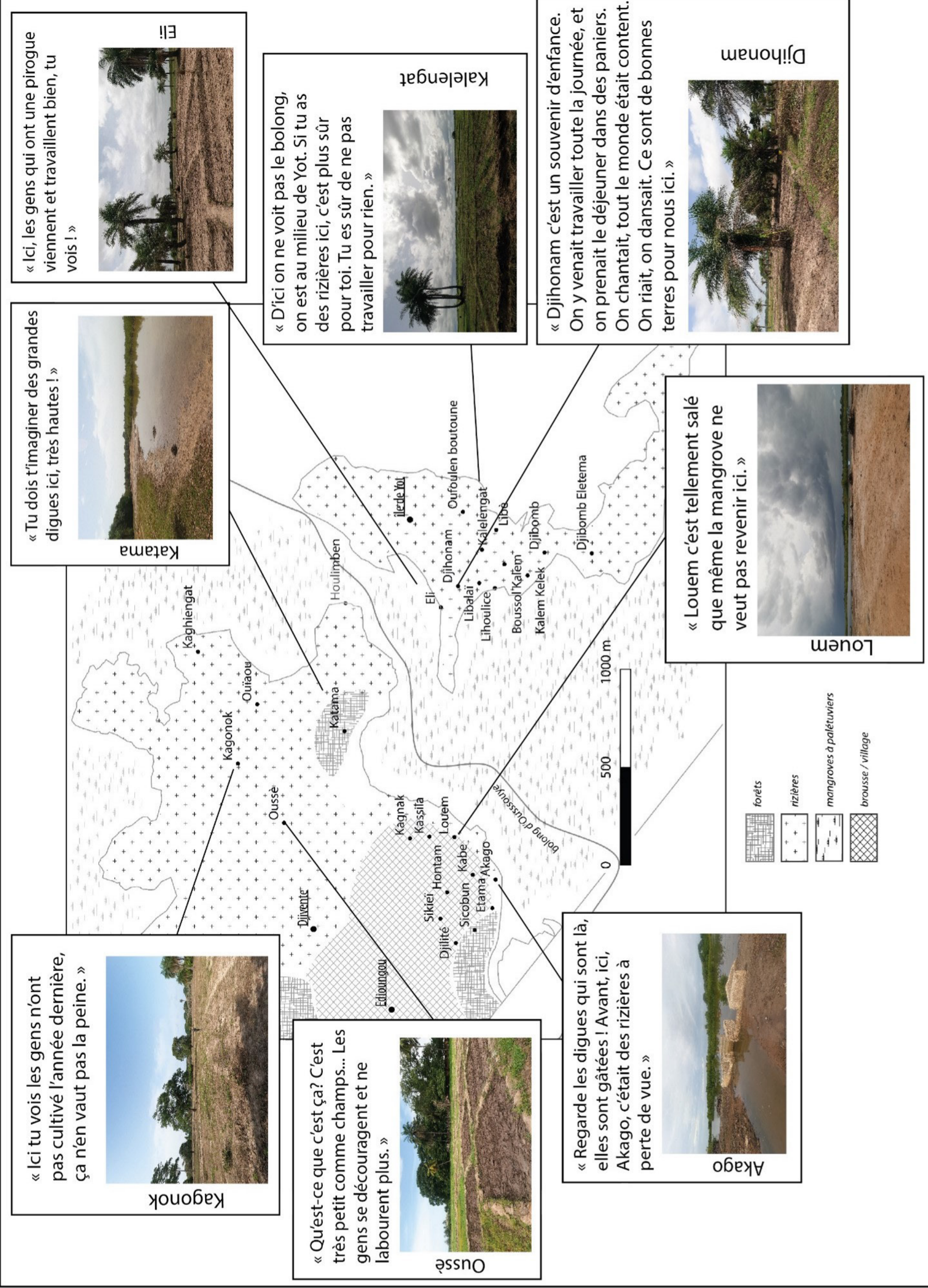


Rizières fonctionnelles et rizières dégradées en 2021 à Ediougou, Djivente et Yot



Légende

- limites de la côte
- digues agraires
- villages de l'étude
- toponymes locaux
- rizières fonctionnelles
- ▨ rizières dégradées

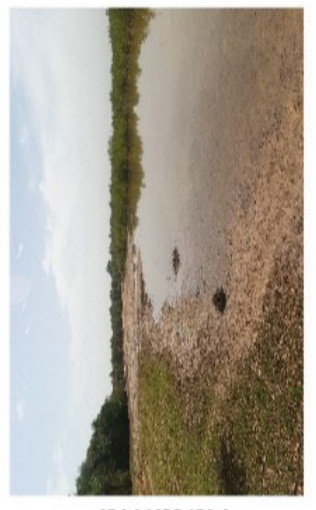


« Ici tu vois les gens n'ont pas cultivé l'année dernière, ça n'en vaut pas la peine. »



Kagonok

« Tu dois t'imaginer des grandes digues ici, très hautes ! »



Katama

« Ici, les gens qui ont une pirogue viennent et travaillent bien, tu vois ! »



Eli

« Qu'est-ce que c'est ça? C'est très petit comme champs... Les gens se découragent et ne labourent plus. »



Oussé

« D'ici on ne voit pas le bolong, on est au milieu de Yot. Si tu as des rizières ici, c'est plus sûr pour toi. Tu es sûr de ne pas travailler pour rien. »



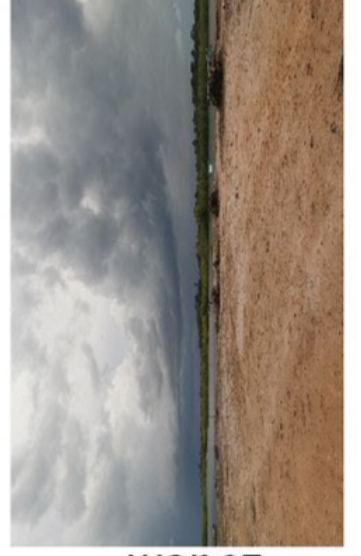
Kaléngat

« Regarde les digues qui sont là, elles sont gâtées ! Avant, ici, Akago, c'était des rizières à perte de vue. »



Akago

« Louem c'est tellement salé que même la mangrove ne veut pas revenir ici. »


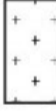




Louem

« Djihonam c'est un souvenir d'enfance. On y venait travailler toute la journée, et on prenait le déjeuner dans des paniers. On chantait, tout le monde était content. On riait, on dansait. Ce sont de bonnes terres pour nous ici. »

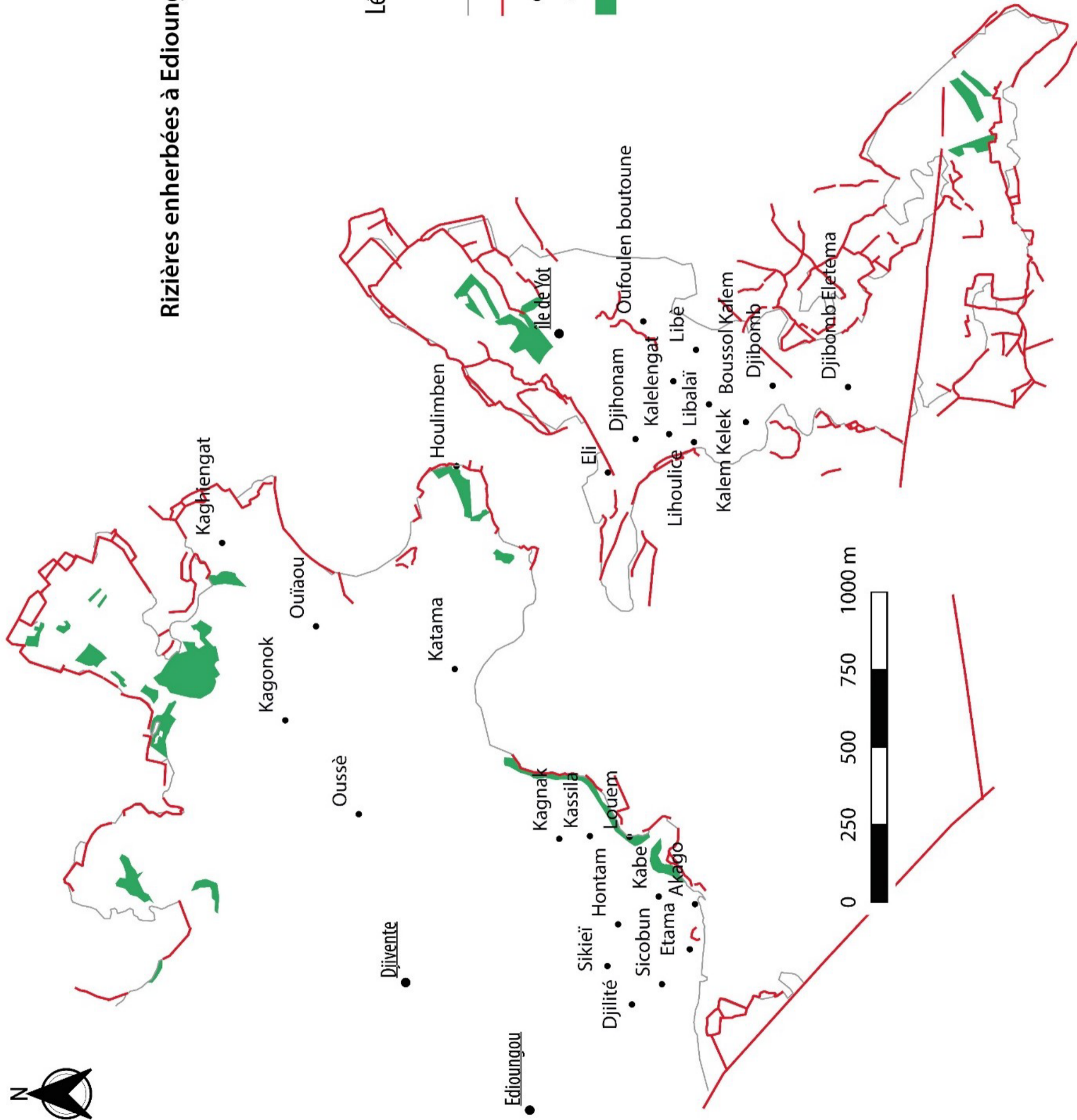


Djihonam

-  forêts
-  rizières
-  mangroves à palétuviers
-  brousse / village

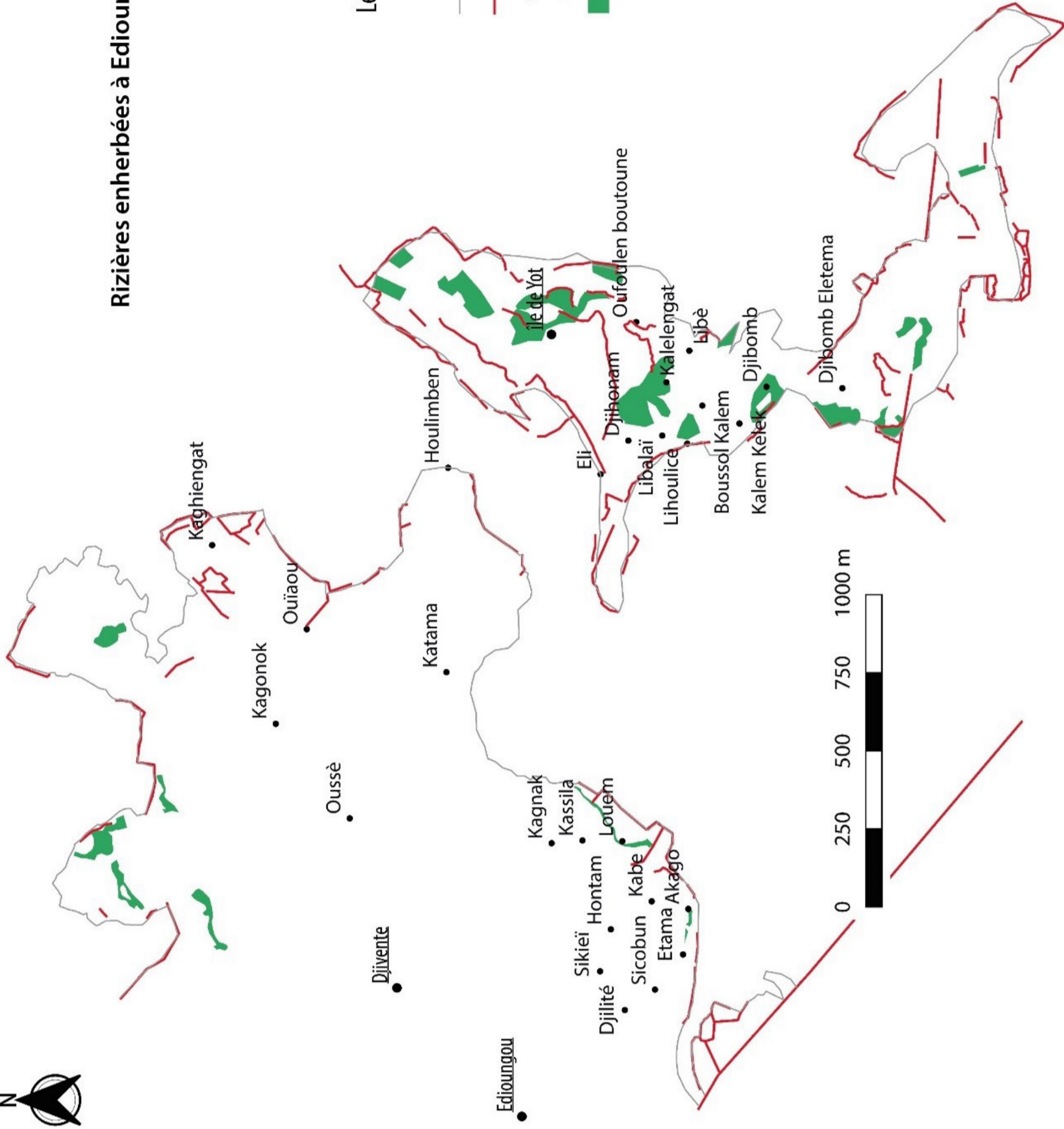


Rizières enherbées à Ediougou, Djivente et Yot en 2003





Rizières enherbées à Ediougou, Djivente et Yot en 2021

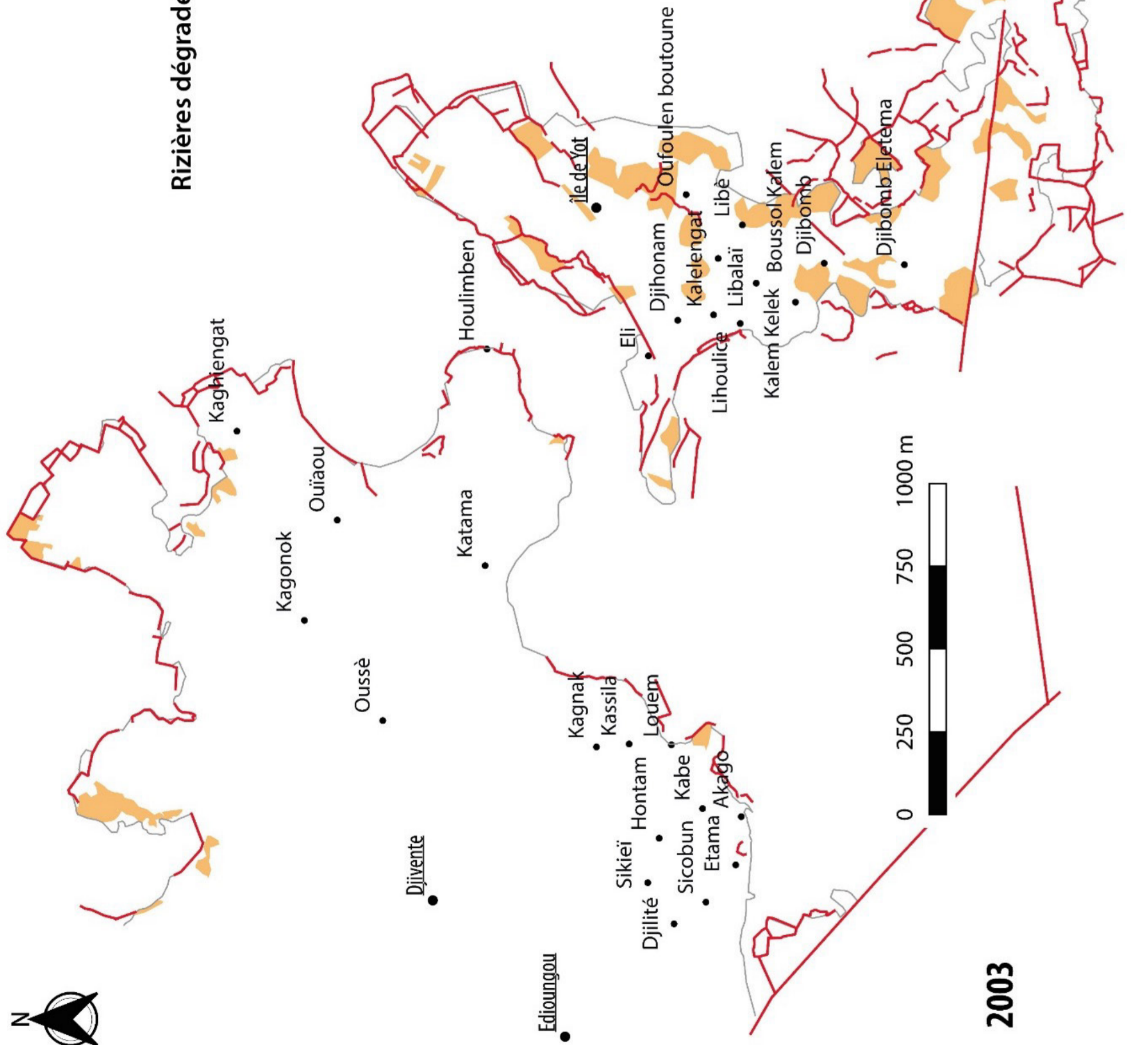


Légende

- limites de la côte
- digues agraires
- villages de l'étude
- toponymes locaux
- rizières enherbées

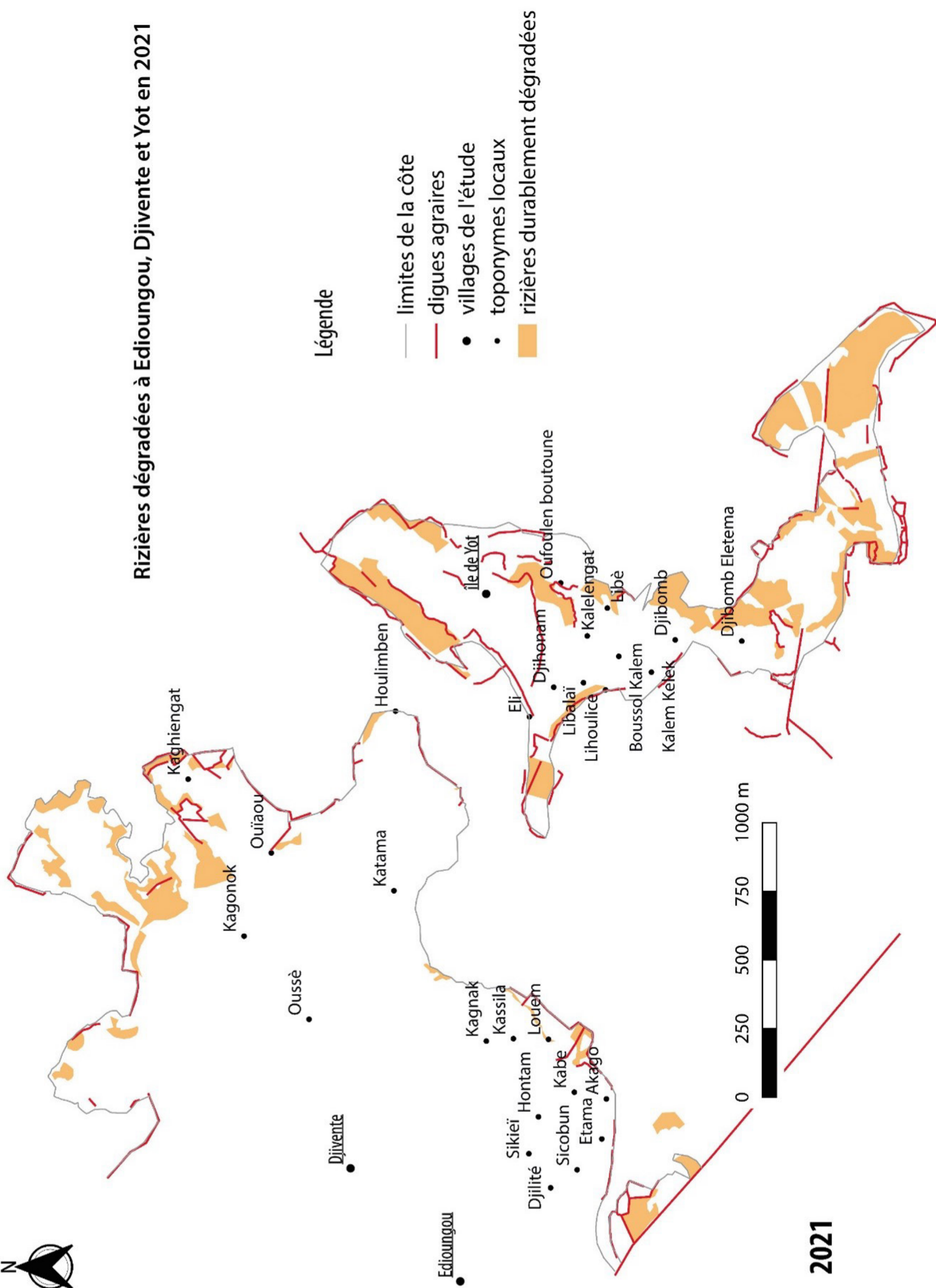


Rizières dégradées à Ediougou, Djivente et Yot en 2003



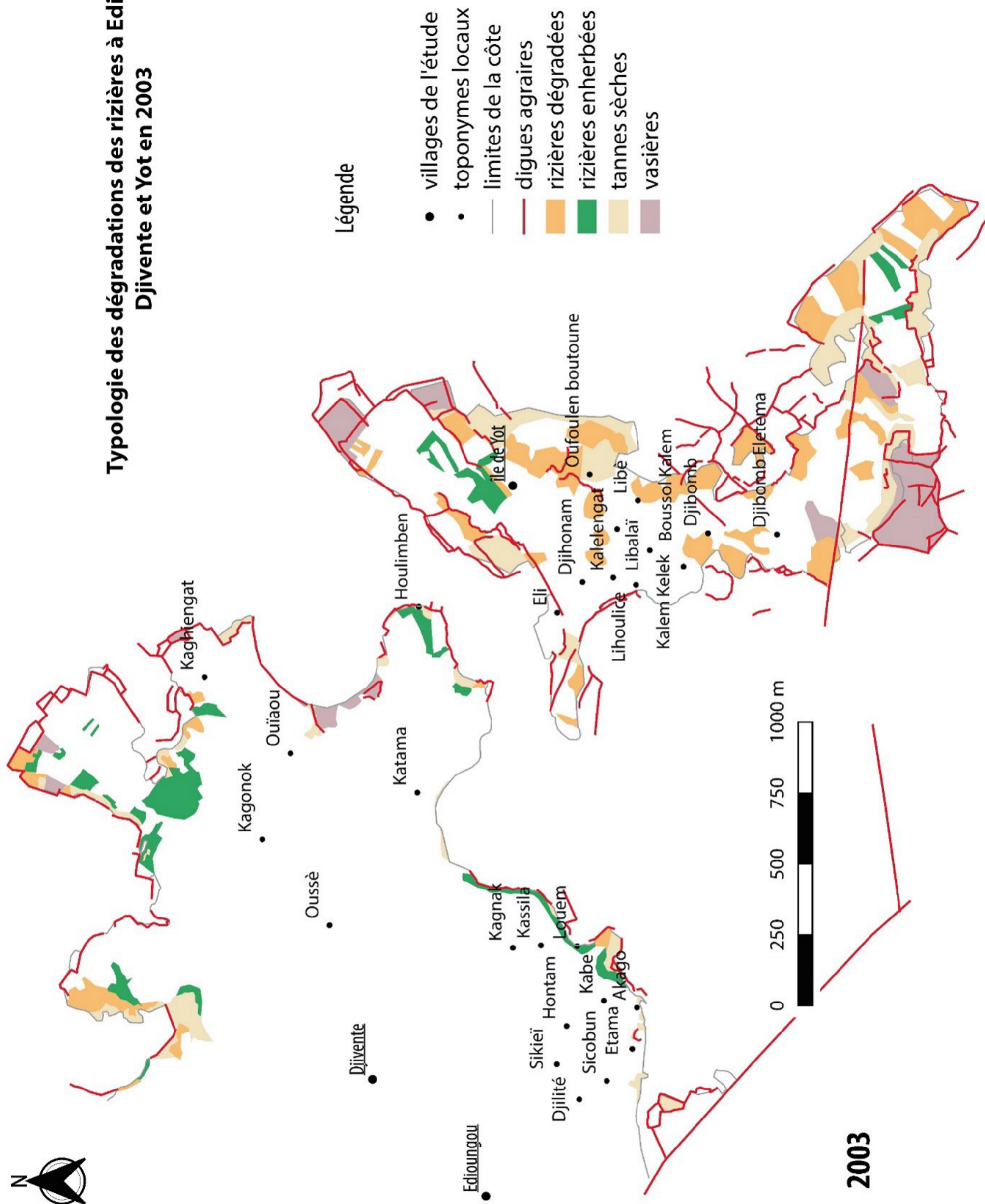


Rizières dégradées à Edioungou, Djivente et Yot en 2021





Typologie des dégradations des rizières à Edioungou, Djivente et Yot en 2003

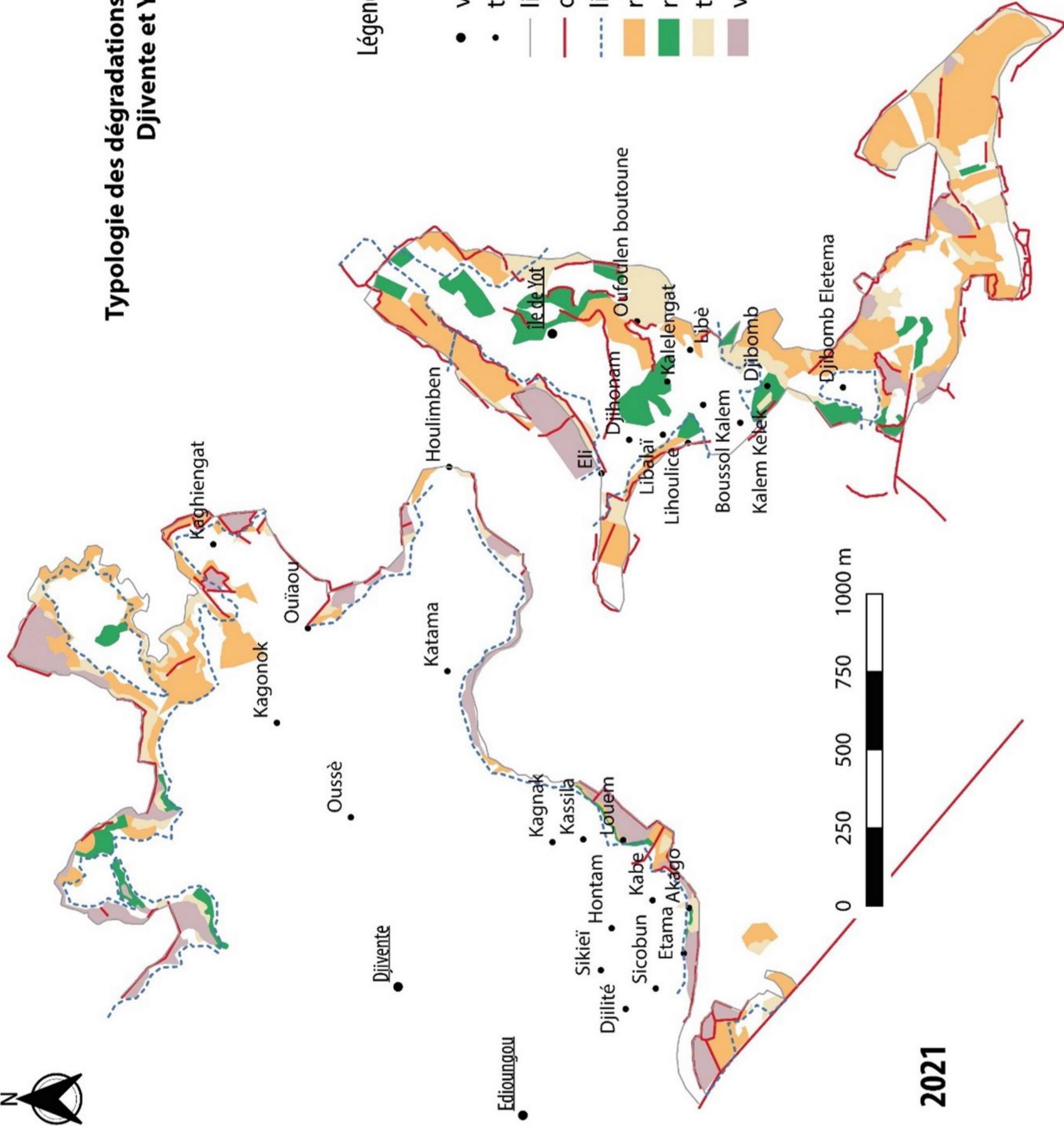




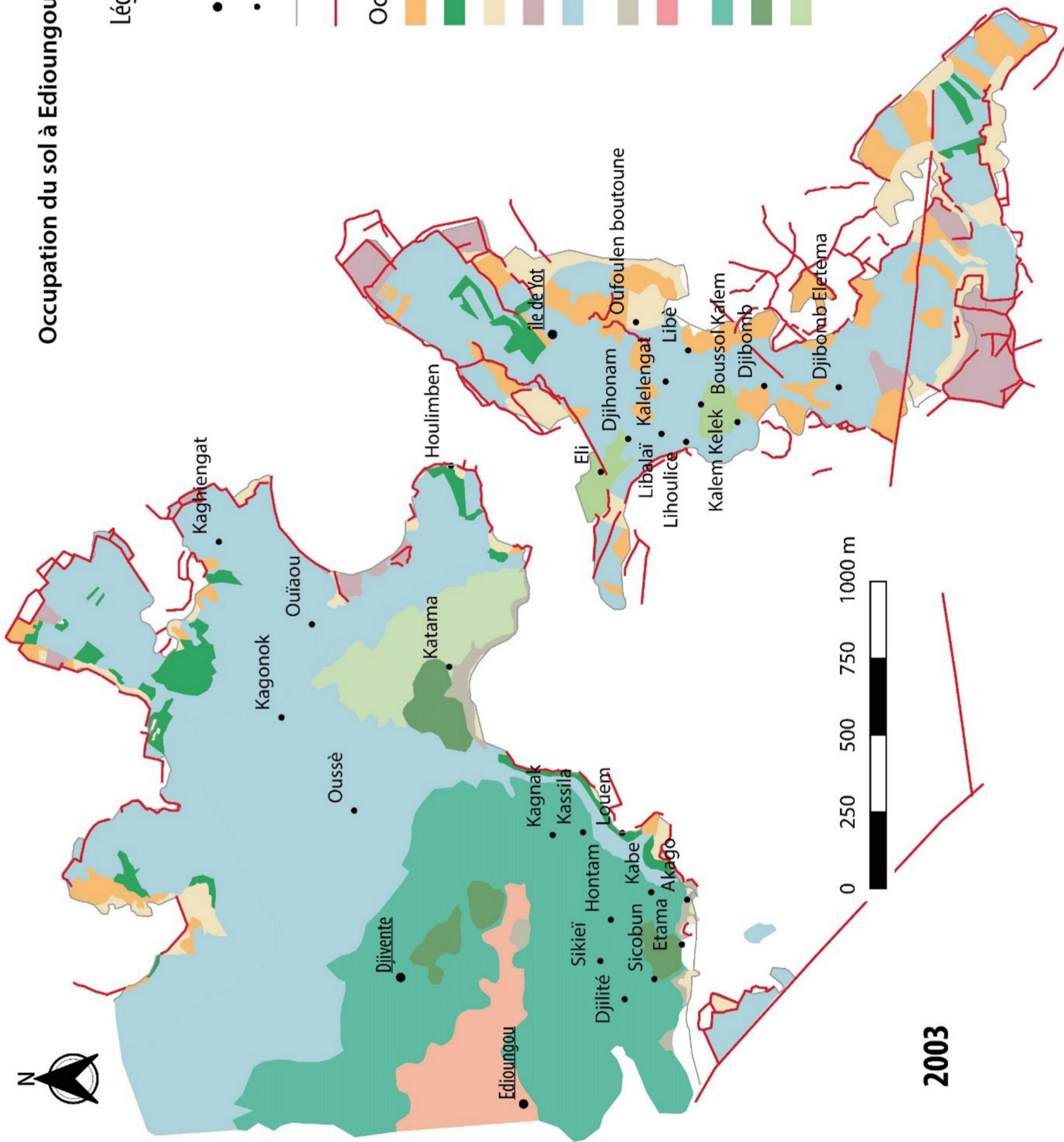
Typologie des dégradations des rizières à Ediougou, Djivente et Yot en 2021

Légende

- villages de l'étude
- toponymes locaux
- limites de la côte
- digues agraires
- - - limites des hautes-eaux
- rizières dégradées
- rizières enherbées
- tannes sèches
- vasières



Occupation du sol à Edioungou, Djivente et Yot en 2003



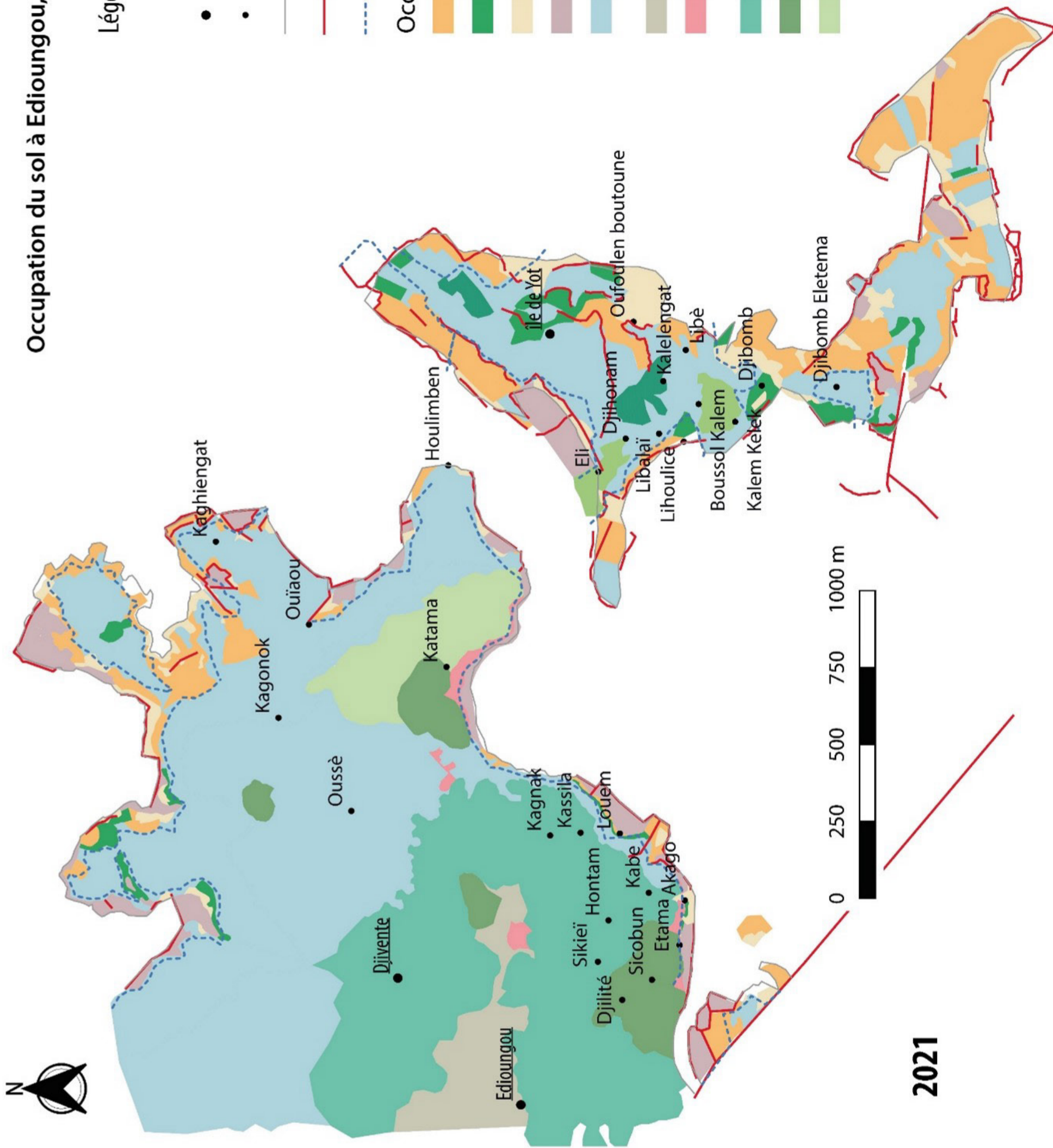
Légende

- villages de l'étude
 - toponymes locaux
 - limites de la côte
 - digues agraires
- Occupation du sol
- rizières dégradées
 - rizières enherbées
 - tannes sèches
 - vasières
 - rizières cultivées
 - sol nu
 - herbes
 - brousse
 - forêt dense
 - forêt peu dense

2003



Occupation du sol à Edioungou, Djivente et Yot en 2021



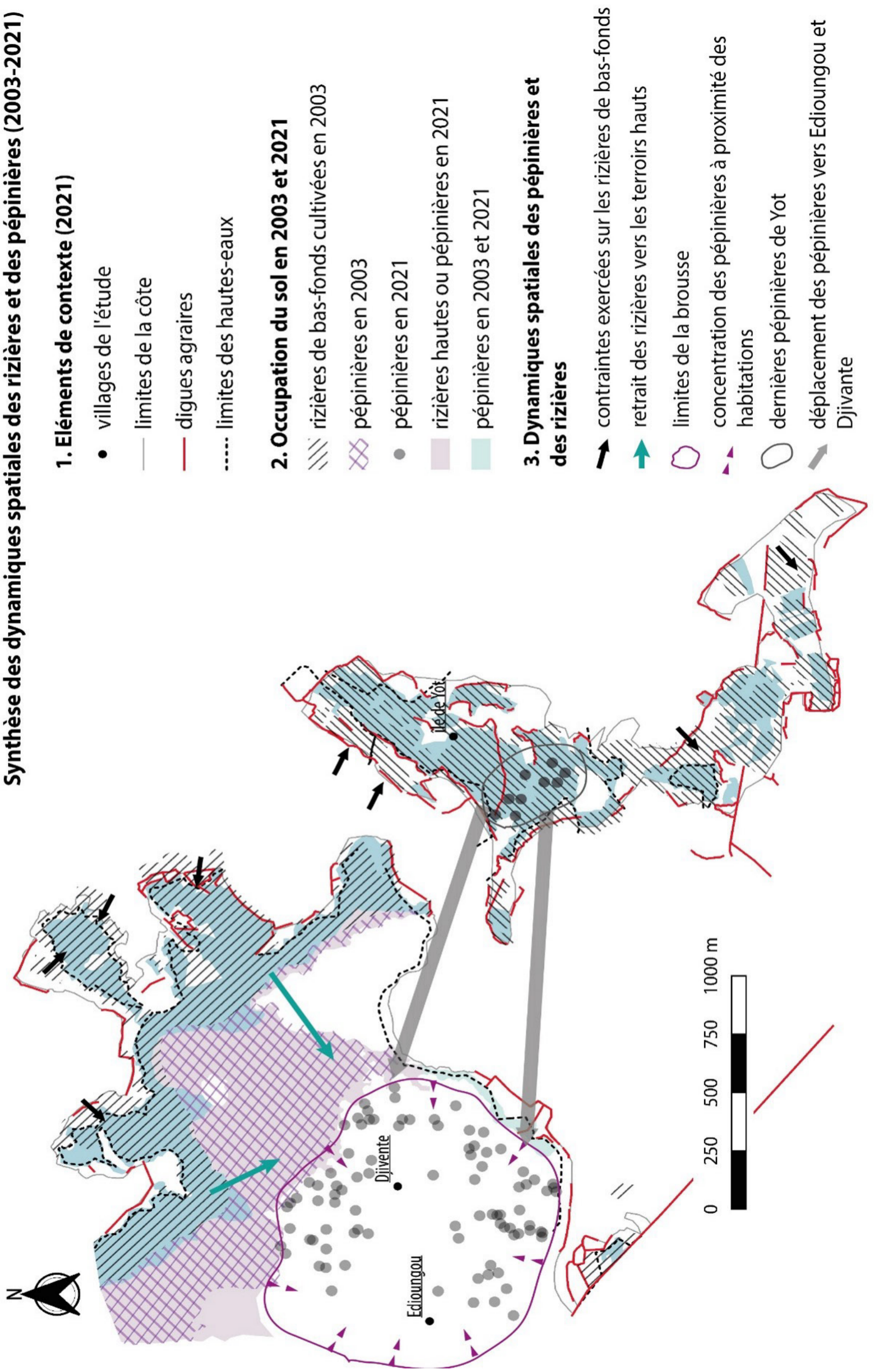
Légende

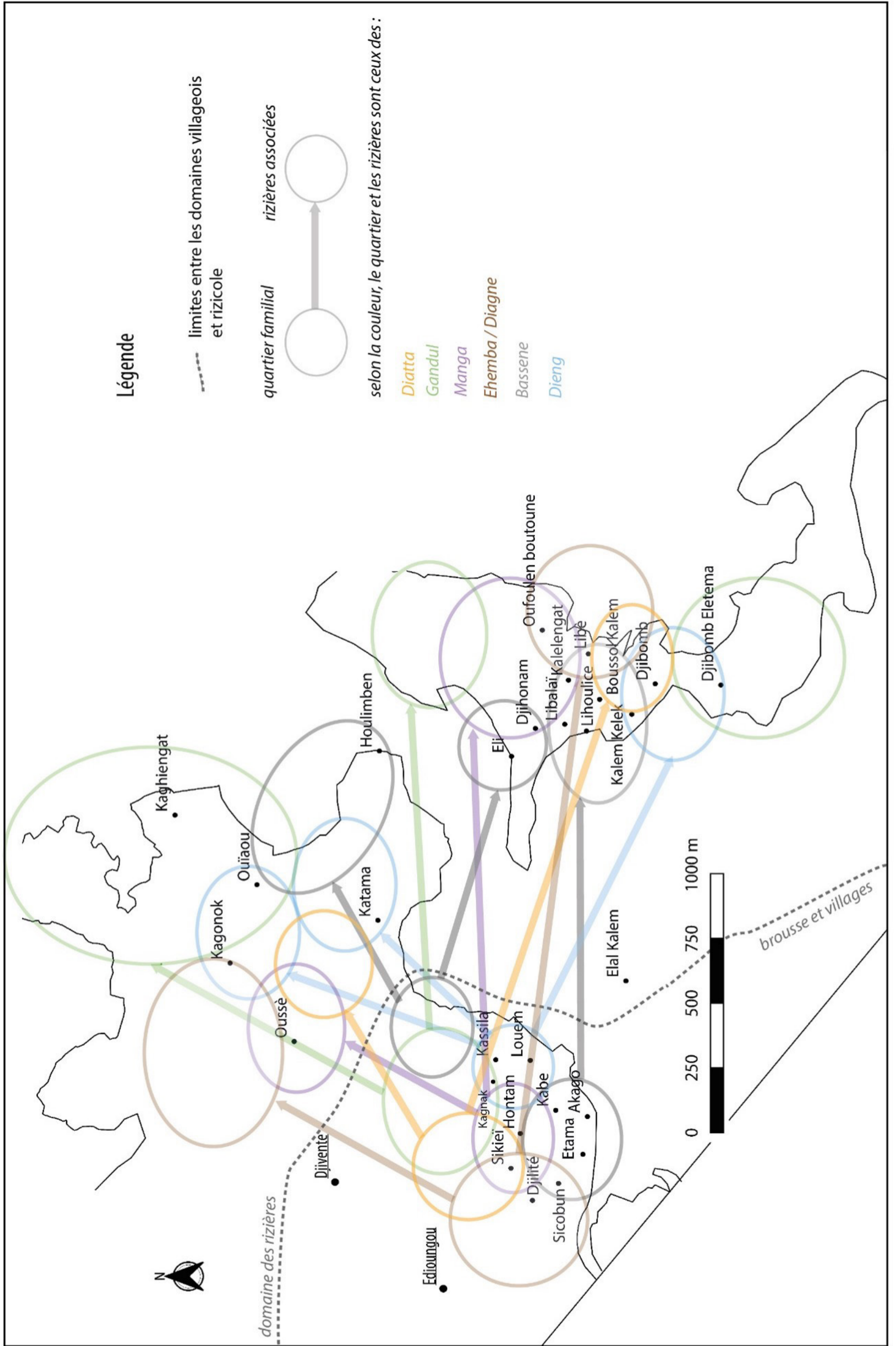
- villages de l'étude
 - toponymes locaux
 - limites de la côte
 - digues agraires
 - - - limites des hautes-eaux
- Occupation du sol
- rizières dégradées
 - rizières enherbées
 - tannes sèches
 - vasières
 - rizières cultivées
 - sol nu
 - herbes
 - brousse
 - forêt dense
 - forêt peu dense

2021

CARTE 11

Synthèse des dynamiques spatiales des rizières et des pépinières (2003-2021)





CARTE 13



Djivente



kagonok

les terres rouges



houlimben

la traversée



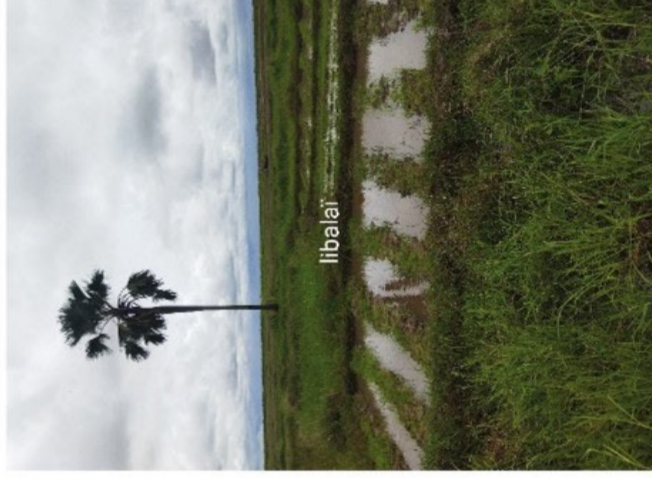
eli

embarcadère à pirogue



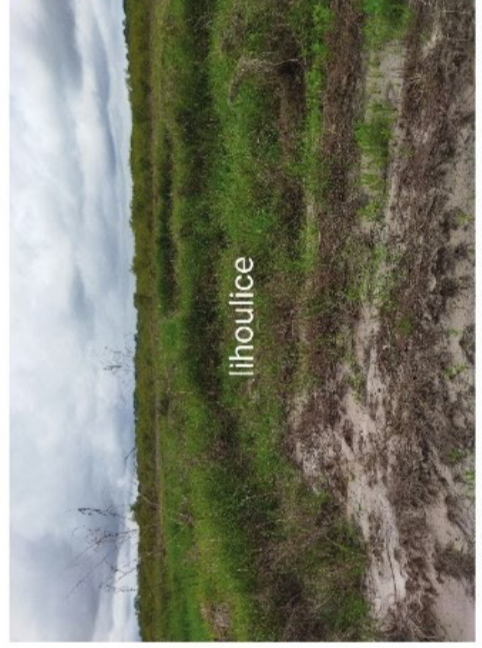
ouïaou

embarcadère à pirogue



libalaj

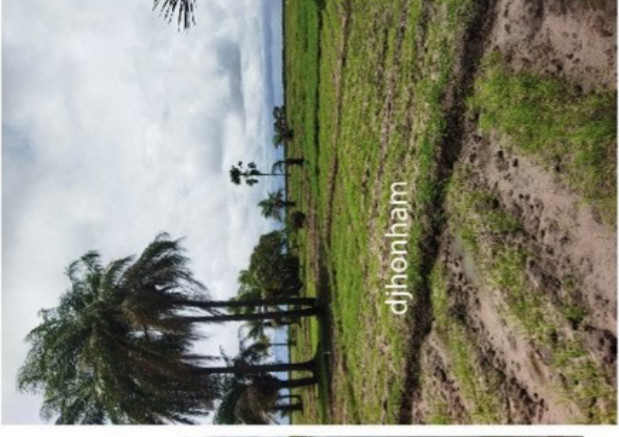
le palmier rônier



lihoulice

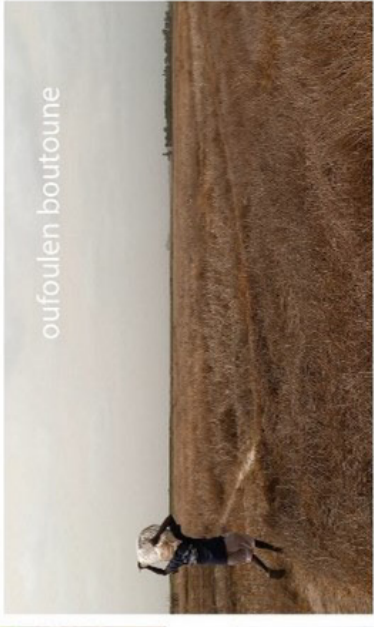
là où il y a du sable

île de Yot



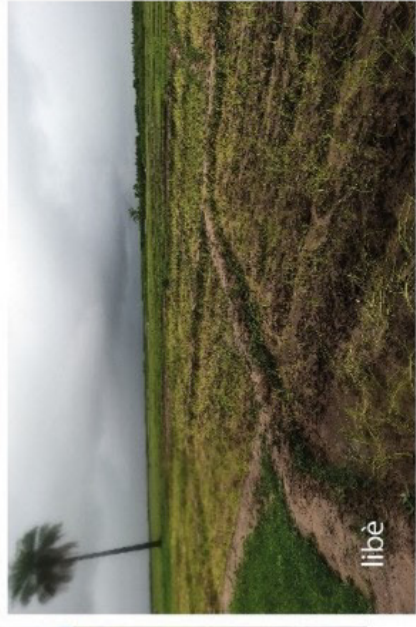
djhonham

les meilleures pépinières



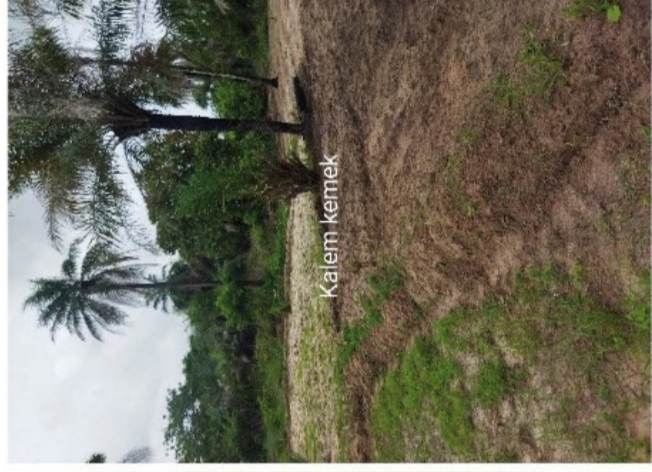
oufoulen boutoune

lieu de dépose du fumier



libé

les terres humides



Kalem kemek

derrière le bois

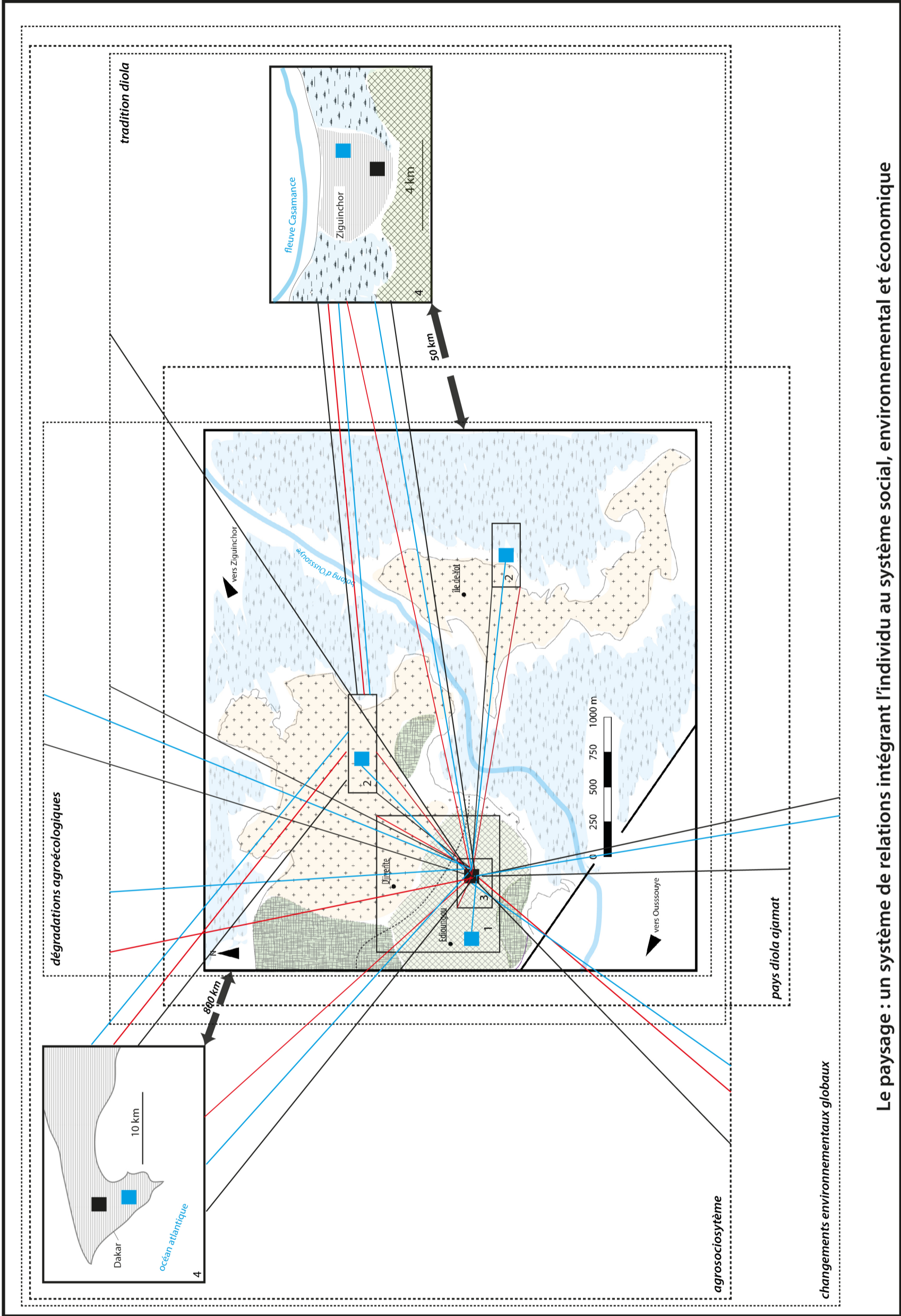


louem

les terres proches du bolong

Bolong d'Oussouye

lieu qui ressemble à un bois



Le paysage : un système de relations intégrant l'individu au système social, environnemental et économique

I. Occupation du sol

- forêts
- rizières
- mangroves à palétuviers
- brousse / village
- zone bâtie

- lit mineur du bolong
- villages de l'étude
- limite communale
- limites de la côte
- barrage d'Oussouye

II. Lieux, systèmes et institutions

- institutions ou systèmes
- pays diola ajamat** type
 - 1 village
 - 2 rizières
 - 3 quartier
 - 4 espaces de la migration
- lieux de résidence
- lieux de travail

III. Relations

- relations de travail
- relations de sociabilité / solidarité / entraide
- relations par le discours et le récit

C. OLLIER, 2023

Cultiver l'absence : trajectoires et relations paysagères en pays diola (Basse-Casamance, Sénégal méridional)
(thèse de doctorat)

