

THÈSE DE DOCTORAT DE

L'UNIVERSITÉ

DE BRETAGNE OCCIDENTALE

ECOLE DOCTORALE N° 604

Sociétés, Temps, Territoires

Spécialité : Histoire

Par

Serena SOZZI

La monnaie en Aquitaine XIII^e-XV^e siècles

Volume IV - Images

Thèse présentée et soutenue à Brest, le 9 juillet 2021

Unité de recherche : Centre de recherche bretonne et celtique

Rapporteurs avant soutenance :

Marc BOMPAIRE

Directeur d'études à l'EPHE/PSL

Anne MASSONI

Professeur d'histoire médiévale, Université de Limoges - Limoges

Composition du Jury :

Président : Valérie HUET

Professeur d'histoire ancienne, Université de Bretagne Occidentale - Brest

Examineurs : Frédéric BOUTOULLE

Professeur d'histoire médiévale, Université Michel de Montaigne - Bordeaux

Anne MASSONI

Professeur d'histoire médiévale, Université de Limoges - Limoges

Marc BOMPAIRE

Directeur d'études à l'EPHE/PSL

Dir. de thèse : Yves COATIVY

Professeur d'histoire médiévale, Université de Bretagne Occidentale - Brest

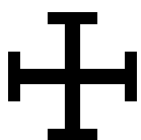
TABLEAUX
DES
MONNAIES

CHAPITRE IV : L'HISTOIRE MONÉTAIRE DE L'AQUITAINE ANGLO-GASCONNE

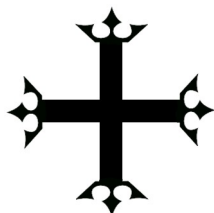
MARQUES ET CROIX

Les croix

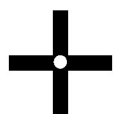
Sur les monnaies anglo-gasconnes sont présentes plusieurs types de croix¹. Elles se trouvent soit dans le champs, soit en début de la légende.



Croix pattée



Croix couronnée



Croix percée



Croix latine



Croix pattée



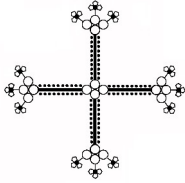
Croix de Malte



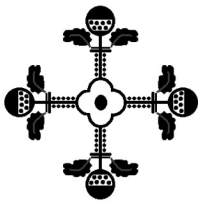
¹ Les monnaies ici représentées appartiennent à la collection Lespinas de Périgord, au British Museum et au CGB. Withers p. 16.



Croix fleurdelisée







Croix fleurdelisée



Croix quernée





			
Croix courte	Croix moyenne coupant la première légende	Croix longue coupant les deux légendes	Croix latine coupant les deux légendes

Sur les monnaies d'or d'Édouard le Prince noir sont présentes plusieurs types de croix : fleurées, fleurdelisées ou quernées.


			
Croix quernée	Croix fleurdelisée	Croix fleurdelisée	Croix fleurdelisée

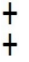
Les marques de ponctuation

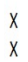
 Annelet dans une pastille

 Deux annelets dans une pastille superposés

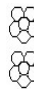
 Annelet

 Deux annelets superposés

 Deux croix superposées


 Deux sautoirs superposés


 Rosette


 Deux rosettes superposées

 Pastille


 Deux points


 Deux trèfles superposés

 Trois point superposés


 Annelet dans un anneau


 Point

 Deux losanges superposés

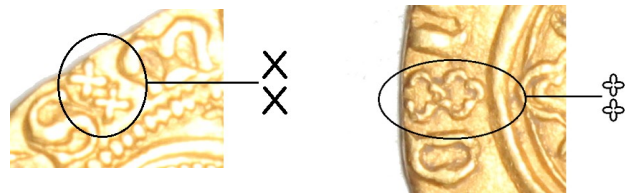
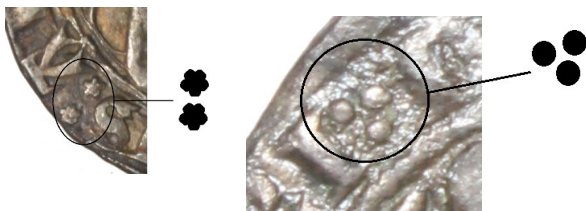
 Losange évidée sur anneau

  Trèfle

 Trèfle

 Deux trèfles superposés

 Six feuilles



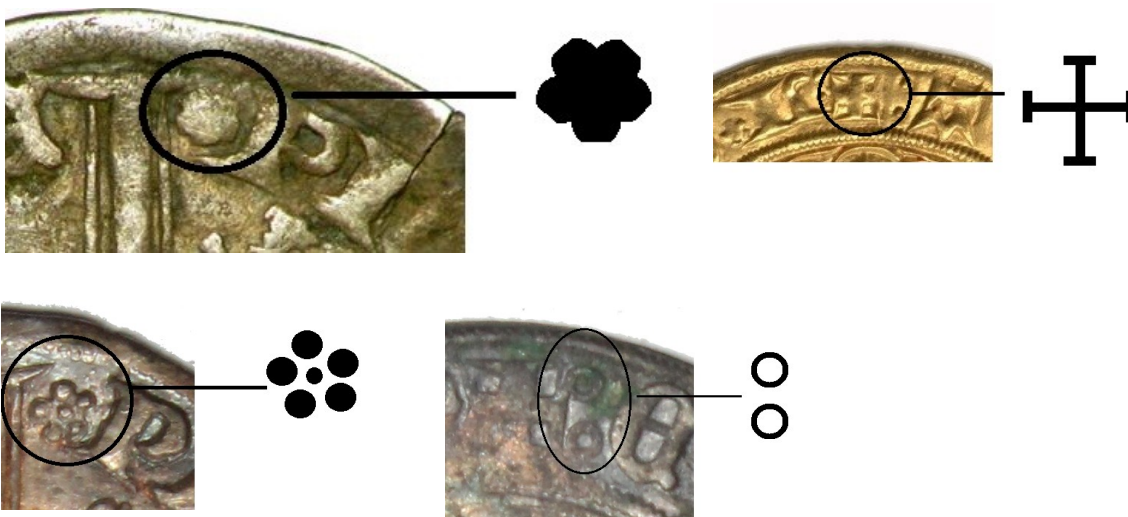
Les marques d'abréviation

Les marques d'abréviations sont utilisées dans les légendes et il s'agit d'apostrophes, petits triangles ou croissants.

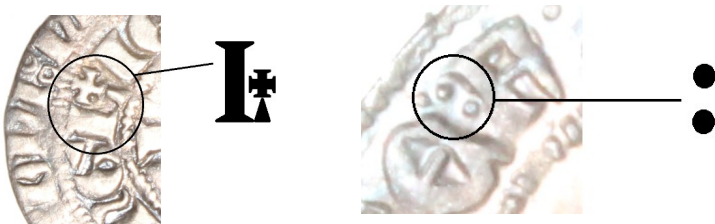


Les marques d'émission




Sur les monnaies sont présentes aussi des marques utilisées pour définir les différentes émissions. Elles peuvent être placées dans les légendes ou cachées dans le champ. Dans quelques cas nous retrouvons un ou deux annelets superposés au début de la légende, une rosette à 5 pétales ou un trèfle.







D'autres marques se trouvent sur les monnaies à partir des années 1320 jusqu'au 1361. Elles sont présentes sur les monnaies d'argent et sur les monnaies noires de Bergerac et de Bordeaux. Elles se trouvent parmi les légendes ou dans le champ. Il s'agit de losanges, rosettes, étoiles ou encore petites lettres placées sur la lettre L du mot AΩGLIE.



Ces marques peuvent indiquer l'atelier, le maître ou le monnayeur, qui a frappé les monnaies, ou encore les différentes émissions. Un petit sautoir, par exemple, se trouve sur les léopards de Édouard III, pour indiquer qu'il s'agit de la 3^e émission. M. Withers propose aussi d'identifier ces marques comme indication d'une période comptable dans lequel la monnaie a été émise². Pour le moment aucun document d'archive ne prouve cette théorie.

		
<p>Édouard III léopard III 3^e émission.</p>	<p>Édouard le Prince noir Esterlin de La Rochelle 2^e émission.</p>	<p>Édouard III Denier au léopard 2^e émission.</p>

Un autre élément distinctif des monnaies anglo-gasconnes est le châtel aquitannique, qui se différencie du tournois seulement pour ses tours. Ce châtel a été introduit seulement sur les séries de la Guyenne. Nous ne le retrouvons ni sur les monnaies anglaises ni sur les monnaies françaises. Les deux châtels sont présents sur les monnaies d'Aquitaine.

			
<p>Châtel aquitannique</p>		<p>Châtel tournois</p>	

² Withers p. 17-18. L'auteur fournit une liste complète des toutes les marques avec l'indication des monnaies présentes dans son catalogue. Ex.Trèfle : 22, 59A, D, E ; 61 ; 63B ; 84 ; 120.

Les marques d'atelier

Ces marques se trouvent sur le avers de la monnaie à la fin de la légende.

A	Agen
B	Bordeaux
AS	Dax
F	Figeac
L	Limoges
P	Poitiers
R	La Rochelle
T	Tarbes



Dans les pages qui suivent sont présentés des pièces de monnaie qui ont été tirées des sites de vente en ligne, des publications scientifiques et des quelques musées français et étrangers, comme le British Museum, le Musée de Périgueux ou le Musée Dobrée. Les types recensés sont les plus communs et conservés encore à présent. Une sélection a été faite, car il n'est pas possible de montrer ici toutes les pièces connues pour un même type. La seule exception a été faite pour les monnaies de Bergerac, qui étant assez rares, ont pu être insérée intégralement dans ce catalogue.

HENRI II (1154 † 1189)

DENIER W1



Fig. 1 British Museum AN0110653_001_I (0,87 g)

Fig. 2 British Museum AN01106366_001_1 (0,8 g)

PIÉFORT



Fig. 3 British Museum AN01106371_001_1 (0,77g)

Fig. 4 British Museum AN01106349_001_1 (4,6g)



Fig. 5 Spink 16005_1281_1

Fig. 6 Spink 323_277_1



Fig. 7 British Museum AN01106357_001_1 (0,47 g)

Fig. 8 Joffre Collection 98001770

DENIER W1



Fig. 9 Musée de Périgord L452



Fig. 10 Musée de Périgord L453



Fig. 11 Musée de Périgord J



Fig. 12 Musée de Périgord L451



Fig. 13 Musée de Périgord L452



Fig. 14 Musée de Périgord L453



Fig. 15 Musée de Périgord L461



Fig. 16 Musée de Périgord L462



OBOLE W3-4



Fig. 17 British Museum AN01106360_001_1



Fig. 18 Spink 16005_1282_1



Fig. 19 British Museum AN01106344_001_1



Fig. 20 Musée de Périgord L458-1



Fig. 21 Musée de Périgord L458-2



Fig. 22 Musée de Périgord L457



Fig. 23 Musée de Périgord L456bis



RICHARD I^{ER} CŒUR DE LION
DENIER PICTAVIENSIS



Fig. 24 Agora Auction 1000-19-189



Fig. 25 Agora Auction 1000-32-240



Fig. 26 Spink 12027_132_1



Fig. 27 Spink 13014_524_1



Fig. 28 Spink 323_279_1



Fig. 29 Spink 17029_17_1



Fig. 30 Musée de Périgord A79026(3)



Fig. 31 Musée de Périgord A79026(2)

DENIER PICTAVIENSIS



Fig. 32 Musée de Périgord A79065(1)



Fig. 33 Musée de Périgord A79065(2)



Fig. 34 Musée de Périgord A79065(3)



Fig. 35 Musée de Périgord A79065(4)



Fig. 36 Musée de Périgord A79065(5)



Fig. 37 Musée de Périgord A79065(6)



Fig. 38 Musée de Périgord A79065(7)



Fig. 39 Musée de Périgord A79065(8)



DENIER PICTAVIENSIS



Fig. 40 Musée de Périgord A79065(9)



Fig. 41 Musée de Périgord A79065(10)



Fig. 42 Musée de Périgord A79065(11)



Fig. 43 Musée de Périgord A79065(12)



Fig. 44 Musée de Périgord A79065(14)



Fig. 45 Musée de Périgord A79065(1)



Fig. 46 Musée de Périgord A79025(1)



Fig. 47 Musée de Périgord L459



DENIER PICTAVIENSIS



Fig. 48 Musée de Périgord L460

DENIER W5



Fig. 49 Agora Auction 45-295

Fig. 50 Agora Auction 24018



Fig. 51 Agora Auction 24493



Fig. 52 Agora Auction 21530



Fig. 53 Comptoire Générale BFE_277323



Fig. 54 Comptoire Générale BFE_249637

DENIER W5



© <http://www.cgb.fr>

Fig. 55 Comptoir Générale BFE_249638



© <http://www.cgb.fr>

Fig. 56 Comptoir Générale BFE_251759



© <http://www.cgb.fr>

Fig. 57 Comptoir Générale BFE_257262



© <http://www.cgb.fr>

Fig. 58 Comptoir Générale BFE_288138



© <http://www.cgb.fr>

Fig. 59 Comptoir Générale BFE_275661



© www.cgb.fr MONNAIES XXII

Fig. 60 Comptoir Générale BFE_v22_0235



© <http://www.cgb.fr>

Fig. 61 Comptoir Générale BFE_296683



© <http://www.cgb.fr>

Fig. 62 Comptoir Générale BFE_301896



DENIER W5



© <http://www.cgb.fr>

© <http://www.cgb.fr>

Fig. 63 Comptoir Générale BFE_313348

Fig. 64 Comptoir Générale BFE_316887



© <http://www.cgb.fr>

© <http://www.cgb.fr>

Fig. 65 Comptoir Générale BFE_323974

Fig. 66 Comptoir Générale BFE_323975



© <http://www.cgb.fr>

© <http://www.cgb.fr>

Fig. 67 Comptoir Générale BFE_323976

Fig. 68 Comptoir Générale BFE_323977



© <http://www.cgb.fr>

© <http://www.cgb.fr>

Fig. 69 Comptoir Générale BFE_323978

Fig. 70 Comptoir Générale BFE_329196

DENIER W5



© <http://www.egb.fr>

Fig. 71 Comptoir Générale BFE_354582



© <http://www.egb.fr>

Fig. 72 Comptoir Générale BFE_387724



© <http://www.egb.fr>

Fig. 73 Comptoir Générale BFE_387726



Fig. 74 Comptoir Générale Fig. Spink 9008_73_1



Fig. 75 Spink 16005_1283_1



Fig. 76 Spink 12027_132_1



Fig. 77 Spink 323_278_1



Fig. 78 British Museum AN01106370_001_1

DENIER W5



Fig. 79 British Museum AN01106346_001_1

Fig. 80 British Museum AN01106347_001_1



Fig. 81 British Museum AN01106369_001_1

Fig. 82 British Museum AN01106368_001_1



Fig. 83 British Museum AN01106364_001_1

Fig. 84 British Museum AN01106363_001_1



Fig. 85 Musée de Périgord L458i

OBOLE W7



Fig. 86 British Museum AN01106345_001_1



Fig. 87 British Museum AN01106354_001_1



Fig. 88 Comptoir Générale BFE_295392



© <http://www.egb.fr>



Fig. 89 British Museum AN01106365_001_1



Fig. 90 British Museum AN01106348_001_1



Fig. 91 British Museum AN01106358_001_1



Fig. 92 Musée de Périgord A9028C(1)



Fig. 93 Musée de Périgord A9028C(2)



OBOLE W7



Fig. 94 Musée de Périgord A79024



Fig. 95 Musée de Périgord A79025(1)



Fig. 96 Musée de Périgord A79064(2)



Fig. 97 Musée de Périgord A79064(3)



Fig. 98 Musée de Périgord A79064(4)



Fig. 99 Musée de Périgord A79064(5)



Fig. 100 Musée de Périgord A79064(6)



Fig. 101 Musée de Périgord A79065(13)



OBOLE W7



Fig. 102 Musée de Périgord A7902



Fig. 103 Musée de Périgord L455



Fig. 104 Musée de Périgord L455bis



Fig. 105 Musée de Périgord G5582(1)



ALIÉNOR D'AQUITAINE
DENIER DVCISIT W9



Fig. 106 Snelling 1769, Tableau 1 n° 2

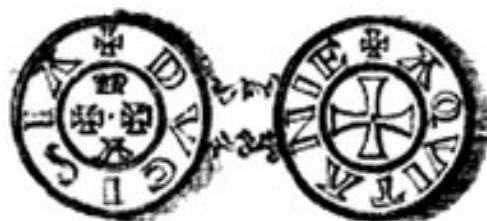


Fig. 107 Venuti 1754, n° 6



Fig. 108 Briquet 1832, reprend le dessin de Duby

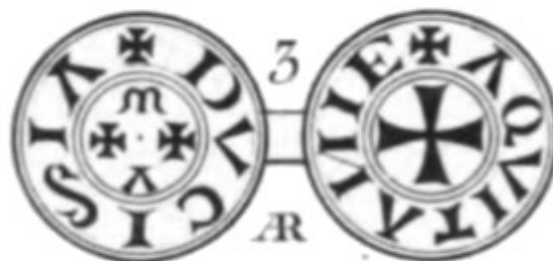


Fig. 109 Duby 1790, XXXII, tableau 1 n° 3

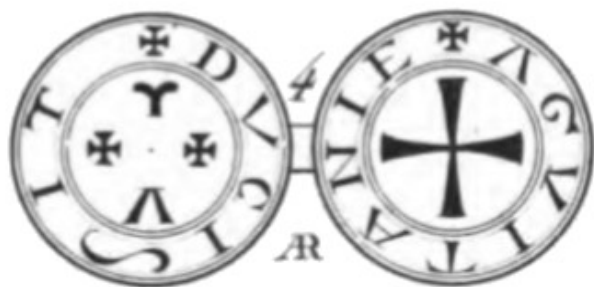


Fig. 110 Duby 1790, XXXII, tableau 1 n° 4



Fig. 111 Musée de Périgueux, Bordeaux 1



Fig. 112 Musée de Périgueux, G5581



Fig. 113 Musée de Périgueux L449

DENIER DVCISIT W9



Fig. 114 Musée de Périgueux L456bis

Fig. 115 Spink 16005_1283



© <http://www.egb.fr>

Fig. 116 Dijon Musée Archéologique M.2.14

Fig. 117 Comptoir Générale bfe_249523



© <http://www.egb.fr>



Fig. 118 Comptoir Générale bfe_465260

Fig. 119 British Museum323_280_1



Fig. 120 British Museum AN01106350_001_1

Fig. 121 British Museum AN01106355_001_1

DENIER DVCISIT W9



Fig. 122 British Museum AN01106356_001_1



Fig. 123 British Museum AN01106367_001_1

OBOLE W10



Fig. 124 British Museum AN01106359_001_1

DENIER LIONORA-LODOICVS

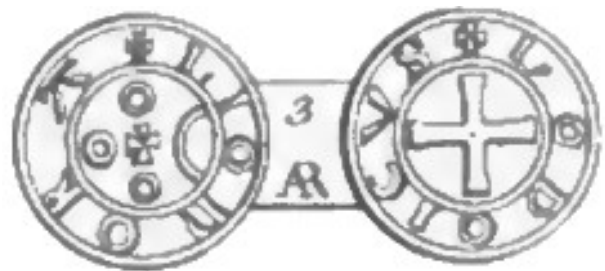


Fig. 125 Snelling 1769, Tableau 1 n° 3



Fig. 126 Aliénor d'Aquitaine et Louis VII (Numismatique.com 26 janvier 2018)

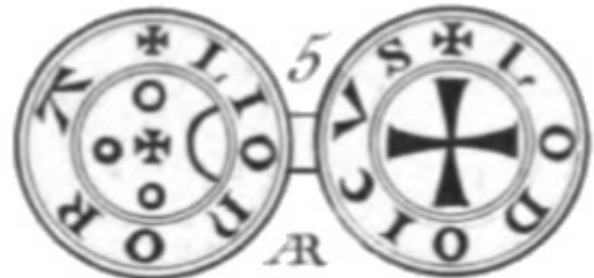


Fig. 127 Duby 1790, XXXII, tableau 1 n° 5

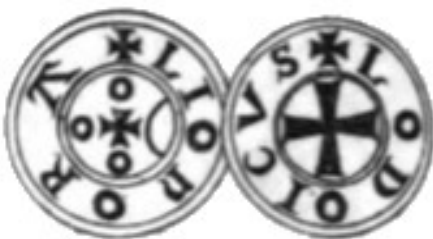


Fig. 128 Briquet 1832, reprend le dessin de Duby

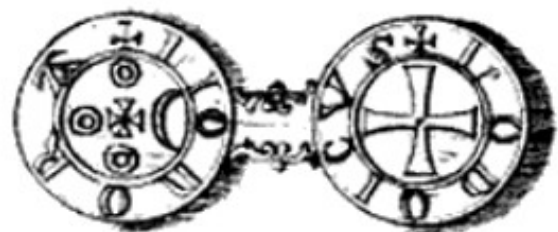


Fig. 129 Venuti 1754, n° 10

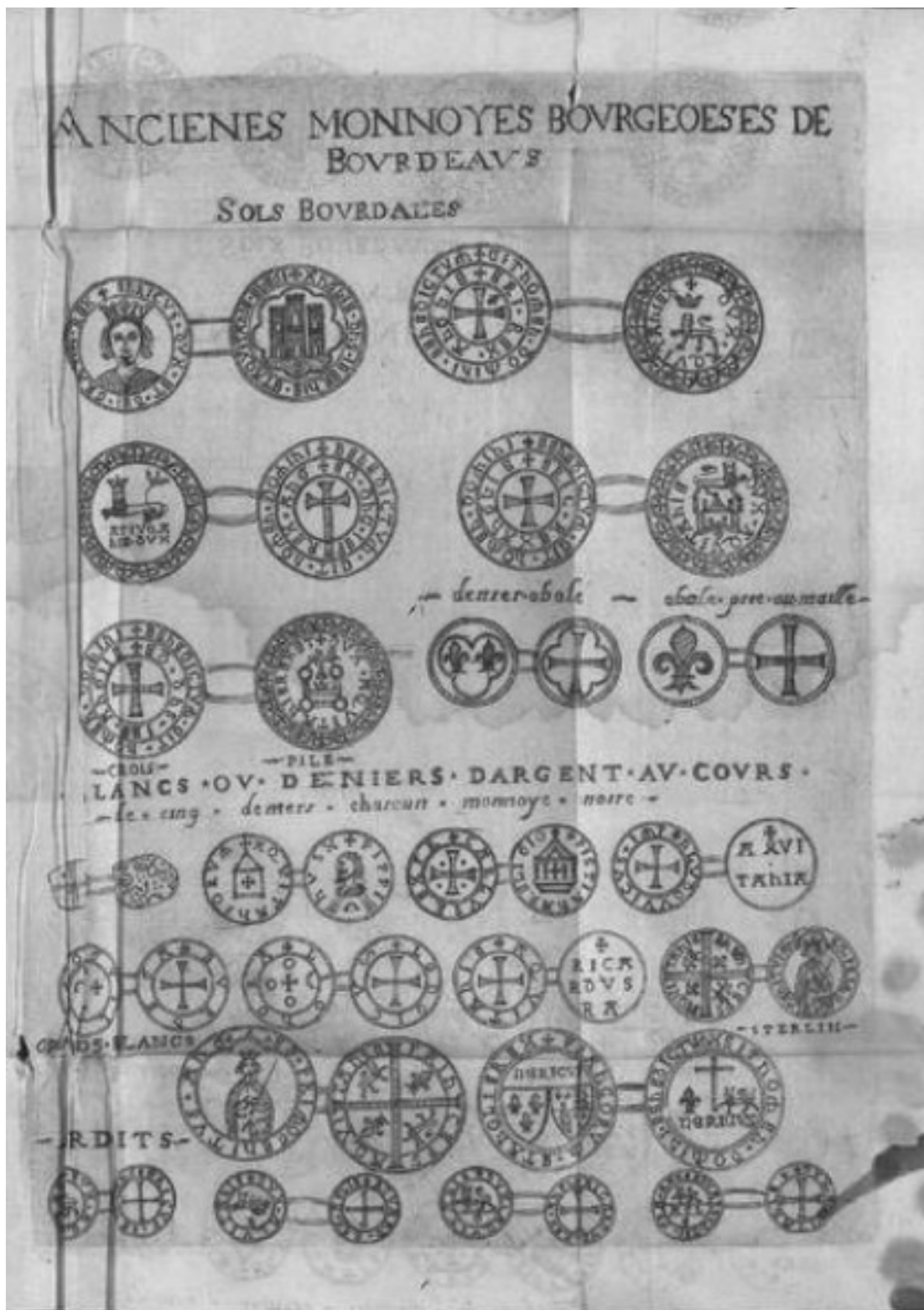


Fig. 130 Estienne Cleirac, *L'usage du négoce ou commerce de la banque des lettres de change*, Bordeaux, Guillaume Da Court, 1656.

ÉDOUARD I^{ER}
OBOLE AU LION W12



Fig. 131 Comptoir Générale v31_1566



Fig. 132 Comptoir Générale BFE_249490



Fig. 133 Comptoir Générale BFE_342582

DENIER AU LION W13



Fig. 134 Spink 16005_1284_1

Fig. 135 Spink 323_281_1



Fig. 136 Comptoir Générale BFE_259607



Fig. 137 Comptoir Générale BFE_299618

DENIER AU LION W13



© <http://www.cgb.fr>



© <http://www.cgb.fr>

Fig. 138 Comptoir Générale BFE_312650

Fig. 139 Comptoir Générale BFE_323984



© <http://www.cgb.fr>



© <http://www.cgb.fr>

Fig. 140 Comptoir Générale BFE_323985

Fig. 141 Comptoir Générale BFE_323986



© <http://www.cgb.fr>



© <http://www.cgb.fr>

Fig. 142 Comptoir Générale BFE_323987

Fig. 143 Comptoir Générale BFE_323988



© <http://www.cgb.fr>



© <http://www.cgb.fr>

Fig. 144 Comptoir Générale BFE_323989

Fig. 145 Comptoir Générale BFE_323991

OBOLE AU LION W14



Fig. 146 Spink 16005_1285_1

DENIER À LA CROIX LONGUE W15



Fig. 147 Comptoir Générale BFE_327936



Fig. 148 Comptoir Générale BFE_328508

DENIER AU LÉOPARD, 1^{ER} TYPE W16A



Fig. 149 Comptoir Générale v22_0240



Fig. 150 Comptoir Générale BFE_387728

DENIER AU LÉOPARD W16



Fig. 151 Agora Auction 1000-21-170



Fig. 152 Agora Auction 25893

DENIER AU LÉOPARD W16



Fig. 153 Agora Auction 30736



Fig. 154 Comptoir Générale BFE_275656



© <http://www.egb.fr>



Fig. 155 Agora Auction 21531



Fig. 156 Agora Auction 24811



© <http://www.egb.fr>

Fig. 157 Comptoir Générale BFE_312646



© <http://www.egb.fr>

Fig. 158 Comptoir Générale BFE_314056



© <http://www.egb.fr>

Fig. 159 Comptoir Générale BFE_314057



© <http://www.egb.fr>

Fig. 160 Comptoir Générale BFE_324017

DENIER AU LÉOPARD W16



© <http://www.cgb.fr>

Fig. 161 Comptoir Générale BFE_324018



© <http://www.cgb.fr>

Fig. 162 Comptoir Générale BFE_324019



© <http://www.cgb.fr>

Fig. 163 Comptoir Générale BFE_330489



OBOLE AU LÉOPARD 1^{ER} W17



© <http://www.cgb.fr>

Fig. 164 Comptoir Générale BFE_387731



Fig. 165 Spink 16005_1311_1



© <http://www.cgb.fr>

Fig. 166 Comptoir Générale BFE_351417



Fig. 167 Spink 323_282_1



OBOLE AU LÉOPARD 1^{ER} W17



Fig. 168 Comptoir Générale v08_1157

Fig. 169 Comptoir Générale BFE_279237

DENIER AU LÉOPARD W18



Fig. 170 Comptoir Générale v42_0488

Fig. 171 Comptoir Générale v22_0242



Fig. 172 Comptoir Générale Bfe_249642

ÉDOUARD II

DENIER AU LÉOPARD W24A



Fig. 173 Comptoir Générale Bfe_306500

Fig. 174 Comptoir Générale Bfe_249643

OBOLE AU LÉOPARD W26C



© <http://www.egb.fr>

Fig. 175 Spink 16005_1312_1

OBOLE AU LÉOPARD, 4^E TYPE W27

Fig. 176 Comptoir Générale V24_1788

DENIER AU LÉOPARD, 3^E TYPE W32



© www.egb.fr MONNAIES XXII



© <http://www.egb.fr>



Fig. 177 Comptoir Générale V22-0253

Fig. 178 Comptoir Générale Bfe_275205

ÉDOUARD III

ÉCU W38



Fig. 179 British Museum AN01199383_001_1



Fig. 180 British Museum AN01199381_001_II



Fig. 181 British Museum AN01199385_001_1



ÉCU W38A



Fig. 182 British Museum AN01199384_001_1



ÉCU W38C



Fig. 183 British Museum AN01199380_001_1



Fig. 184 British Museum AN01004452_001_1

FLORIN D'OR W41B



Fig. 185 Comptoir Générale V44_0540



© <http://www.egb.fr>



Fig. 186 British Museum AN01168544_001_1



LÉOPARD (1^{ÈRE} ÉMISSION) W42

LÉOPARD (2^E ÉMISSION) W43



Fig. 187 British Museum AN01199419_001_1

Fig. 188 British Museum AN01199428_001_1

LÉOPARD (3^E ÉMISSION) W44



Fig. 189 British Museum AN01213499_001_1

Fig. 190 British Museum AN01199424_001_1



Fig. 191 British Museum AN01199425_001_1

Fig. 192 British Museum AN01199427_001_1



Fig. 193 British Museum AN01199420_001_1

Fig. 194 British Museum AN01199418_001_1

LÉOPARD (3^E ÉMISSION) W44



Fig. 195 British Museum AN01199422_001_1



Fig. 196 British Museum AN01199423_001_1



W45



Fig. 197 British Museum AN01199939_001_1



LÉOPARD D'OR W47



Fig. 198 Spink 1010_703_1 W47



GUYENNOIS W48



Fig. 199 British Museum AN01199421_001_1



Fig. 200 British Museum AN01199934_001_1



GUYENNOIS W49A



Fig. 201 British Museum AN01200113_001_1



Fig. 202 British Museum AN01199941_001_1



GUYENNOIS D'OR 3^E TYPE W50



Fig. 203 Comptoir Générale V26_1234



<http://www.cgb.fr>

GUYENNOIS (3^E TYPE) W51



Fig. 204 British Museum AN01232082_001_1



GUYENNOIS (3^E TYPE) W52



Fig. 205 British Museum AN01200112_001_1
(var.)



GUYENNOIS (3^E TYPE) W53



Fig. 206 British Museum AN01200118_001_1



Fig. 207 British Museum AN01199989_001_1



GUYENNOIS (3^E TYPE) W54A



Fig. 208 British Museum AN01199948_001_1



Fig. 209 British Museum AN01199944_001_1



GUYENNOIS (3^E TYPE) W54B



Fig. 210 British Museum AN01199991_001_1



Fig. 211 British Museum AN01200117_001_1



Fig. 212 British Museum AN01200114_001_1



Fig. 213 British Museum AN01200115_001_1



Fig. 214 British Museum AN01200116_001_1



ESTERLIN W56



© <http://www.cgb.fr>

Fig. 215 Comptoir Générale Bfe_323455



© <http://www.cgb.fr>

Fig. 216 Comptoir Générale bfe_326941



© <http://www.cgb.fr>

Fig. 217 Comptoir Générale Bfe_268690



Fig. 218 Spink 16022_1085_1



Fig. 219 British Museum AN01232080_001_1



Fig. 220 British Museum AN01232083_001_1



Fig. 221 British Museum AN01213490_001_1



Fig. 222 British Museum AN01213488_001_1

ESTERLIN W56



Fig. 223 British Museum AN01213489_001_1



Fig. 224 British Museum AN01213497_001_1



Fig. 225 British Museum AN01232134_001_1



Fig. 226 British Museum AN01232130_001_1



Fig. 227 British Museum AN01232137_001_1



Fig. 228 British Museum AN01232074_001_1



Fig. 229 British Museum AN01213487_001_1



Fig. 230 British Museum AN01232090_001_1



ESTERLIN W56



Fig. 231 British Museum AN01232074_001_1



Fig. 232 British Museum AN01232076_001_1



Fig. 233 British Museum AN01232055_001_1



ESTERLIN DEMI W57



Fig. 234 British Museum AN01232171_001_1



Fig. 235 British Museum AN01232141_001_1



Fig. 236 British Museum AN01232132_001_1



Fig. 237 British Museum AN01232071_001_1





Fig. 238 British Museum AN01232077_001_1



Fig. 239 British Museum AN01232138_001_1



GROS AQUITANIQUE AU LÉOPARD AU-DESSUS W58G



Fig. 240 Comptoir Générale V22_0244



© www.cgb.fr_MONNAIES XXII



Fig. 241 British Museum AN01213492_001_1



Fig. 242 British Museum AN01213501_001_1



BLANC AU LÉOPARD SOUS COURONNE 2^E TYPE W59



Fig. 243 Comptoir Générale V22_0251



© www.cgb.fr_MONNAIES XXII



BLANC AU LÉOPARD SOUS COURONNE 2^E TYPE W59C

Fig. 244 Comptoir Générale V22_0250



© www.cgb.fr_MONNAIES XXII

GROS (TOURNOIS À LA CROIX LONGUE) W64A



Fig. 245 Comptoir Générale Bfe_275207

GROS TOURNOIS AU LÉOPARD AU DESSUS W61



Fig. 246 British Museum AN01297533_001_1

GROS AU LÉOPARD PASSANT W66



Fig. 247 Spink 16005_12871

Fig. 248 Spink 323_284_1

GROS AU CHÂTEL AQUITANIQUE W67B



Fig. 249 Spink 16005_12881

Fig. 250 Spink 16005_12891

GROS AU CHÂTEL AQUITANIQUE W67C

GROS À LA COURONNE W68C



Fig. 251 Spink 323_285_1

Fig. 252 Spink 16005_1290_1

GROS À LA COURONNE W68D



Fig. 253 Spink 16005_1291_1

Fig. 254 Spink 16005_1292_1

GROS TOURNOIS AU LÉOPARD AU-DESSUS W69B



© <http://www.cgb.fr>

© <http://www.cgb.fr> MONNAIES XXV

Fig. 255 Comptoir Générale Bfe_314055

Fig. 256 Comptoir Générale V25_1330



Fig. 257 British Museum AN01247344_001_1

GROS TOURNOIS À LA CROIX COUPANT LES LÉGENDES W70 /A



© www.cgb.fr MONNAIES XXII

Fig. 258 Comptoir Générale V22-0246

Fig. 259 British Museum AN01213484_001_1

GROS (TOURNOIS A LA CROIX LONGUE) W70C



Fig. 260 British Museum AN01213494_001_1
GROS (TOURNOIS À LA CROIX LONGUE) W70E



Fig. 262 British Museum AN01213496_001_1
GROS (TOURNOIS À LA CROIX LONGUE) W70H



Fig. 264 British Museum AN01213491_001_1



Fig. 266 Comptoir Générale Bfe_387733

© <http://www.cgb.fr>

GROS (TOURNOIS A LA CROIX LONGUE) W70D



Fig. 261 British Museum AN01213495_001_1
GROS (TOURNOIS À LA CROIX LONGUE) W70G



Fig. 263 British Museum AN01213485_001_1
GROS (TOURNOIS A LA CROIX MI-LONGUE) W71



Fig. 265 British Museum AN01213493_001_1



Fig. 267 Comptoir Générale V22-0249

© www.cgb.fr MONNAIES XXII

GROS DIT « À LA PORTE » W72

GROS À LA COURONNE W77A



Fig. 268 British Museum AN01232768_001_1

GROS W77B



Fig. 269 British Museum AN01232778_001_1

GROS À LA COURONNE W77C



Fig. 270 British Museum AN01232769_001_1

GROS À LA COURONNE W77C



Fig. 271 British Museum AN01232766_001_1

ESTERLIN GUYENNOIS DE 2^E TYPE W93



© <http://www.cgb.fr>

Fig. 272 Comptoir Générale Bfe_249644

DOUBLE AU LÉOPARD SOUS COURONNE W100E



Fig. 273 Spink 16005_1293_1



© <http://www.cgb.fr>

Fig. 274 Comptoir Générale Bfe_387739

DOUBLE AU LÉOPARD W103A



Fig. 275 Comptoir Générale V22_0252

DOUBLE À LA COURONNE W107



Fig. 276 Spink 323_287_1

DOUBLE W109



Fig. 277 Spink 16005_1294_1



Fig. 278 Spink 323_288_1

DENIER AU LÉOPARD, 2^E TYPE W115



Fig. 279 Comptoir Générale V11_0706

OBOLE AU LÉOPARD 2^E TYPE W116



Fig. 281 Comptoir Générale V28-1287



Fig. 280 Comptoir Générale V28-1286

DENIER AU LÉOPARD 3^E TYPE W120



Fig. 282 Comptoir Générale Bfe_249396

DENIER AU LÉOPARD W123



Fig. 283 Spink 16005_1313_1

Fig. 284 Spink 323_289_1

DENIER AU LÉOPARD 3^E TYPE W130

OBOLE AU LÉOPARD, 4^E TYPE W133



Fig. 285 Comptoir Générale V61_0512

Fig. 286 Comptoir Générale V22-0254

DENIER AU LION OU PETIT GUYENNOIS NOIR W140



Fig. 287 Comptoir Générale bfe_251696

Fig. 288 Comptoir Générale Bfe_263191



Fig. 289 Comptoir Générale Bfe_328524

Fig. 290 Comptoir Générale v22_0255

DENIER AU LION OU PETIT GUYENNOIS NOIR POITIERS W145



Fig. 291 Comptoir Générale Bfe_328509

BERGERAC (1347-1361) HENRY DE LANCASTRE
GROS À LA COURONNE (MOYENNE) W300



Fig. 292 York Coins 8102

GROS TOURNOIS À LA COURONNE W301



Fig. 293 Elias 1984 N° 127, Elias 2.1.1

Fig. 294 Triton 2015 1821



Fig. 295 Elias 2.1.2

Fig. 296 Elias 2.1.3



Fig. 297 Elias 2.1.4

Fig. 298 Elias 2.1.5

GROS TOURNOIS À LA COURONNE W301



Fig. 299 Elias 2.1.6

Fig. 300 Montignac M221



Fig. 301 Elias 2.2.1

Fig. 302 Elias 2.1.7



Fig. 303 York Coins 8103

Fig. 304 York Coins 8116

GROS AU LION W302



Fig. 305 York Coins 8104

GROS À LA FLEUR DE LIS W303



Fig. 306 Elias 6.1.1

Fig. 307 York Coins 8105

GROS AU LION PASSANT W304



© <http://www.cgb.fr>



Fig. 308 Cgb 3816181

Fig. 309 Spink 568



Fig. 310 Elias 7.1.1



Fig. 311 York Coins 8106

GROS AU CHÂTEL AQUITANIQUE W305



Fig. 312 Inumis T01_01505154



Fig. 313 Baldwin 1313m

GROS AU CHÂTEL AQUITANIQUE W305



Fig. 314 Elias 1984 N° 128c

Fig. 315 Elias 3.2.1



Fig. 316 Elias 3.3.1

Fig. 317 Elias 3.4.1



Fig. 318 Elias 3.1.1

Fig. 319 York Coins 8107

GROS À LA COURONNE W306



Fig. 320 Inumis 368a

Fig. 321 Inumis t01_01306669

GROS À LA COURONNE W306



Fig. 322 Inumis T01_01306668



Fig. 323 Inumis t02_01500499



Fig. 324 Inumis T02_01410528



Fig. 325 Inumis T02_01500569



Fig. 326 Spink 323.296.1



Fig. 327 Inumis T02_01505162



Fig. 328 Spink 1303



Fig. 329 Elias 5.3.1



GROS À LA COURONNE W306



Fig. 330 Spink 566



Fig. 331 Spink 567



Fig. 332 Triton 2015 n° 1824



Fig. 333 York Coins SF9



Fig. 334 Montignac G580



Fig. 335 Elias 5.1.1 – Elias 1984 N° 130



Fig. 336 PA LVII 18



Imaged by Heritage Auctions, HA.com

Fig. 337 Heritage Auctions



Fig. 338 York Coins 8108

GROS TOURNOIS AU LÉOPARD AU-DESSUS W307



Fig. 339 Fitzwilliam CM1.3058-1990



Fig. 340 Fitzwilliam CM71-1956



Fig. 341 Inumis T01_01104989



Fig. 342 CNG Gros



Fig. 343 Spink 318



Fig. 344 Triton 2015 n° 1822 et Cgb v22_0221



Fig. 345 Triton 2015 n° 1823

GROS TOURNOIS AU LÉOPARD AU-DESSUS W307



Fig. 346 Elias 4.1.1



Fig. 347 Elias 4.2.1



Fig. 348 Elias 4.3.1



Fig. 349 Elias 4.4.1



Fig. 350 Elias 4.4.2



Fig. 351 Elias 4.5.1



Fig. 352 Elias 4.6.1



Fig. 353 Elias 4.6.2



GROS TOURNOIS AU LÉOPARD AU-DESSUS W307



Fig. 354 Elias 4.6.3



Fig. 355 Elias 4.7.1



Fig. 356 Elias 4.7.2



Fig. 357 Elias 4.7.3



Fig. 358 Elias 4.7.4



Fig. 359 Elias 4.8.1



Fig. 360 Elias 4.8.2



Fig. 361 Elias 4.8.3



Fig. 362 Elias 4.8.4



Fig. 363 Elias 4.9.1, Elias 129h, Périgueux L415
(il s'agit du même exemplaire)

GROS TOURNOIS AU LÉOPARD AU-DESSUS W307



Fig. 364 Elias 4.9.2



Fig. 365 York Coins AG117



Fig. 366 Elias 4.11.1



Fig. 367 Elias 1984 N° 129



Fig. 368 Montignac M1-35C6



Fig. 369 Kunker 431



Fig. 370 Gorgues 5



Fig. 371 Elias 11.1.1

GROS TOURNOIS À LA CROIX LONGUE W308



Fig. 372 Elias 1984 N° 126

Fig. 373 Elias 1.1.1



Fig. 374 Elias 1.2.1

Fig. 375 Elias 1.3.1



Fig. 376 Elias 1.4.1

Fig. 377 Elias 1.5.1



Fig. 378 Elias 1.6.1

Fig. 379 Kunker 430

GROS TOURNOIS À LA CROIX LONGUE W308



© www.cgb.fr_MONNAIES XXII

Fig. 380 Cgb v22_0220 et York Coins 8110

DOUBLE W309



Fig. 381 York Coins 8111

DOUBLE W310



Fig. 382 Inumis T01_01505105



Fig. 383 Spink 569



Fig. 384 Spink 16005_1304_1



Fig. 385 Monnaies d'Antan vso2-907

DOUBLE W310



Fig. 386 Elias 1984 N° 132bis

Fig. 387 York Coins 8112

DEMIER AU LÉOPARD W312



Fig. 388 Inumis 581

Fig. 389 Elias 1984 N° 133, Elias 8.1.1



Fig. 390 Monnaies d'Antan vae26-850

Fig. 391 York Coins 8106

GROS AU LÉOPARD COUCHANT / LÉOPARD D'ARGENT W321



Fig. 392 Elias 1984 N° 136 - York Coins 8115

Fig. 393 Spink 1295

GROS AU LÉOPARD COUCHANT / LÉOPARD D'ARGENT W321



Fig. 394 Triton 2015 n° 1825

Fig. 395 v04_0844



Fig. 396 Fitzwilliam CM.73-1956

Fig. 397 Elias 10.1.1



Fig. 398 Elias 10.2.1

Fig. 399 Elias 10.3.1



Fig. 400 Elias 10.4.1

Fig. 401 Elias 10.5.1

GROS AU LÉOPARD COUCHANT / LÉOPARD D'ARGENT W321



Fig. 402 Elias 10.6.1



Fig. 403 Elias 10.6.2



Fig. 404 OGN15107A

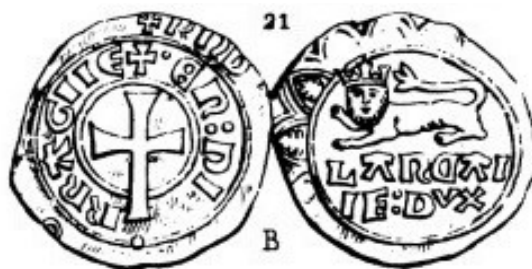


Fig. 405 PA LVIII 21



Fig. 406 Gorgues 4



Fig. 407 Gorgues 3

GROS AU LÉOPARD PASSANT W320



Fig. 408 Cgb v31_1564 – York Coins 8114

GROS TOURNÉIS AU LION SUR LE CHÂTEL W307

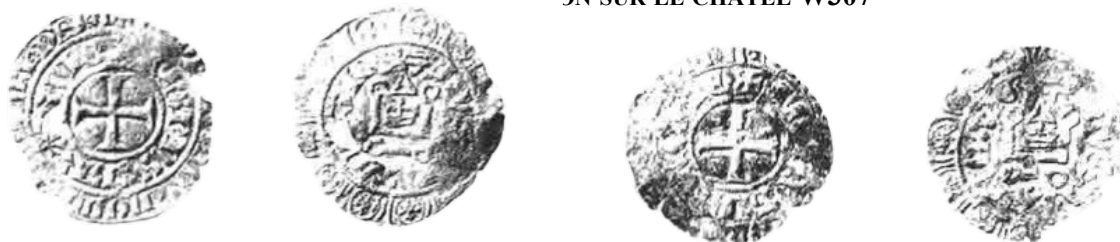


Fig. 409 Elias 11.1.1 - Elias 1984 N° 135a

Fig. 410 Elias 11.2.1



Fig. 411 Elias 11.2.2

Fig. 412 Elias 11.3.1

ESTERLIN À LA TÊTE BARBUE W323



Fig. 413 CGB bfe_295399

Fig. 414 Elias 12.1.1

ESTERLIN À LA TÊTE BARBUE W323



Fig. 415 Elias 12.2.1



Fig. 416 Montignac M1-35C8



Fig. 417 Elias 12.3.2



Fig. 418 Elias 12.4.1



Fig. 419 Elias 1984 N° 137b - Elias 12.3.4 – York
Coins 8117



Fig. 420 Montignac M1-35C7



Fig. 421 Elias 12.5.1



Fig. 422 Montignac M1-35C9



Fig. 423 Elias 12.3.1



Fig. 424 Gorgues 7

ESTERLIN À LA TÊTE BARBUE W323



Fig. 425 Elias 12.3.3

GROS AU LION W324-325



Fig. 426 Triton 2015 n° 1826

Fig. 427 Elias 13.1.1 – York Coins 8118



Fig. 428 Elias 13.3.1



Fig. 429 Elias 1984 N° 138a



Fig. 430 Caron
DOUBLE W326

DENIER W327



Fig.431 York Coins 8119



Fig. 432 York Coins 8120 - W327

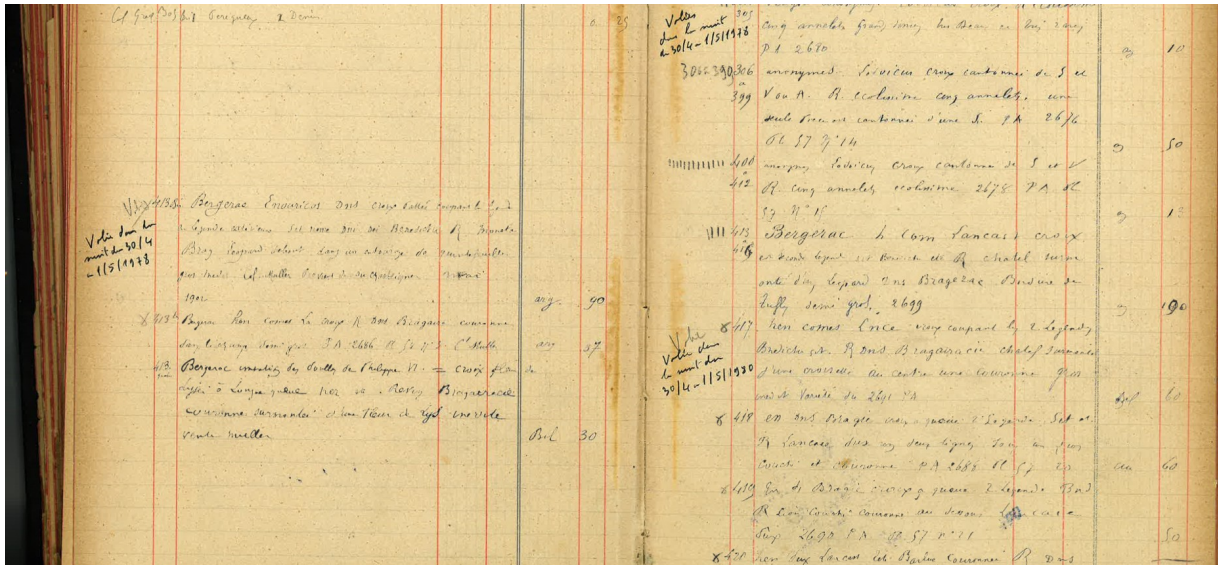


Fig. 433 Page tiré du catalogue Lespinas conservé au Musée de Périgord. Détail: Volée dans la nuit du 30/04 au 1/5/1980

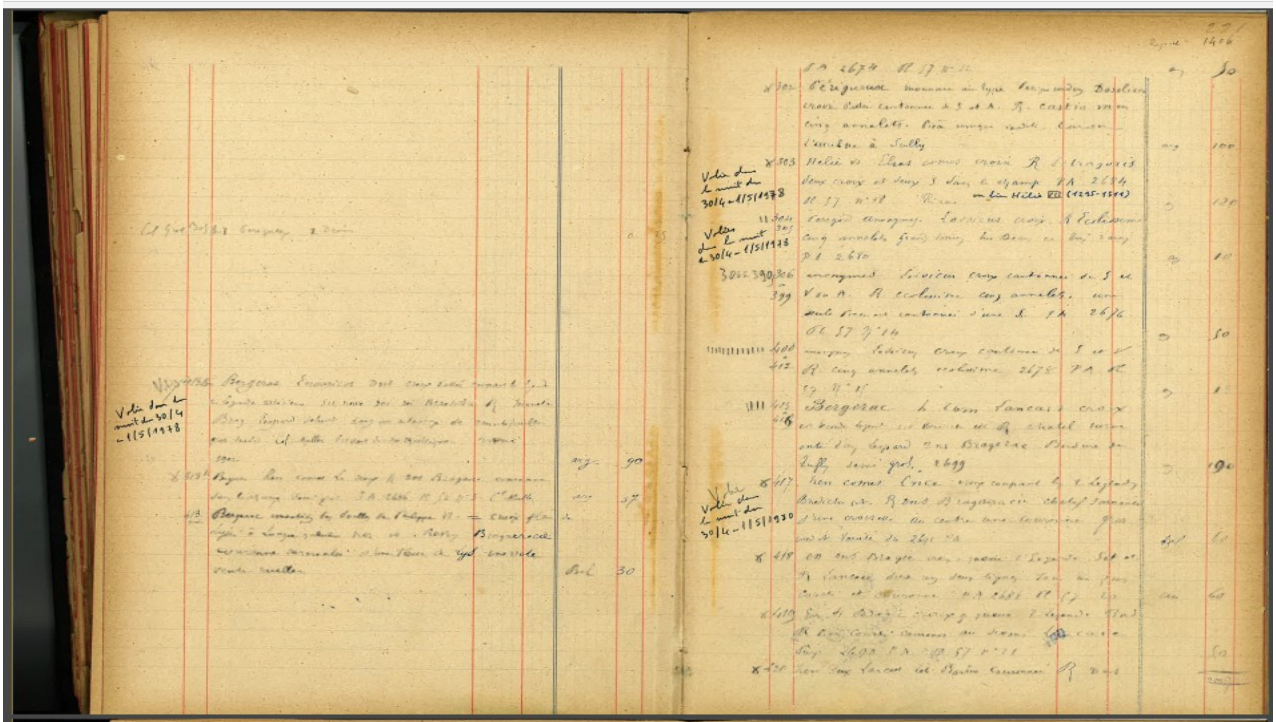


Fig. 434 Page tiré du catalogue Lespinas conservé au Musée de Périgord : les monnaies de Bergerac

ÉDOUARD LE PRINCE NOIR
DEMI GROS 1362-1372 1^{ERE} ÉMISSION W142



Fig. 435 Agora Auction 22670

LÉOPARD D'OR 1^{ERE} ÉMISSION W150



Fig. 436 Spink 12027_133_1

LÉOPARD D'OR W152



Fig. 437 Spink 1010_703_1

PAVILLON D'OR W154A



Fig. 438 Cgb V26_1235

Fig. 439 Spink 12027_135_1

PAVILLON D'OR W157



Fig. 440 Cgb V22_0257

Fig. 441 Cgb V42_0489

PAVILLON D'OR W158



Fig. 442 Spink 1010_704_1 Pavillon d'or

PAVILLON D'OR 3^E ÉMISSION À L'E W160B



Fig. 443 Spink 14006_43_1

PAVILLON D'OR À L'E LA ROCHELLE W168



Fig. 444 Cgb V20_0766

Fig. 445 Cgb V50_0180

PAVILLON D'OR À L'E LA ROCHELLE W168



© <http://www.cgb.fr>

Fig. 446 Cgb V52_0889

FORT D'OR / CHAISE D'OR W173



© www.cgb.fr MONNAIES XXII

Fig. 447 Cgb V22_0256

Fig. 448 Spink 16004_607_1



Fig. 449 British Museum AN01004461_001_1

FORT D'OR / CHAISE D'OR W173B



Fig. 450 Spink 12027_134_1

Fig. 451 Spink 18005_667_1

CHAISE D'OR / FORT D'OR W177



Fig. 452 Musée Dobrée N-4280

HARDI D'OR W178



Fig. 453 Spink 12027_136_1

HARDI D'OR W179



Fig. 454 Cgb V35_0367

Fig. 455 British Museum AN001004495_001_1

GROS AGEN W185



Fig. 456 Fitzwilliam Museum CM.74-1956

DEMI-GROS W186



Fig. 457 Cgb V22_0259

Fig. 458 Fitzwilliam Museum CM.89-1956



Fig. 459 Fitzwilliam Museum CM.75-1956

DEMI-GROS BORDEAUX W189



Fig. 460 Cgb V22_0258

Fig. 461 Fitzwilliam Museum CM.76-1956



Fig. 462 Fitzwilliam Museum CM.ME.280-R

DEMI-GROS DAX W191



Fig. 463 Cgb Bfe_387746

Fig. 464 Fitzwilliam Museum CM.90-1956



Fig. 465 Fitzwilliam Museum CM.91-1959

Fig. 466 Fitzwilliam Museum CM.ME.281-R

DEMI-GROS FIGEAC W193



Fig. 467 Cgb Bfe_273018

Fig. 468 Fitzwilliam Museum CM.91-1956



Fig. 469 Fitzwilliam Museum CM.1.3062-1990

DEMI-GROS LIMOGES 1^{ERE} ÉMISSION W194



© <http://www.cgb.fr>

Fig. 470 Cgb Bfe_275208



© <http://www.cgb.fr>

Fig. 471 Cgb V46_0370



Fig. 472 Spink 16005_1296_1



Fig. 473 Spink 7030_165_1



Fig. 474 Fitzwilliam Museum CM.77-1956

DEMI GROS LIMOGES 2^E ÉMISSION W195



Fig. 475 Agora Auction 25420



© <http://www.cgb.fr>

Fig. 476 Cgb Bfe_257392

DEMI GROS LIMOGES 2^E ÉMISSION W195



© www.cgb.fr - MUSEUM N°0984



© <http://www.cgb.fr>

Fig. 477 Cgb V09_0984

Fig. 478 Cgb V31_1569



© <http://www.cgb.fr>



Fig. 479 Cgb V39_0568

Fig. 480 Spink 12027_137_1



Fig. 481 York Coins SF18

Fig. 482 Musée Dobrée MM47



Fig. 483 Fitzwilliam Museum CM.92-1956



Fig. 484 Fitzwilliam Museum CM.1.3060-1990

DEMI GROS LIMOGES 2^E ÉMISSION W195



Fig. 485 Fitzwilliam Museum CM.1.829-1930

DEMI-GROS POITIERS 1^{ERE} ÉMISSION W196



© <http://www.cgb.fr>_MONNAIES XXV

Fig. 486 Cgb V25_1331

Fig. 487 Fitzwilliam Museum CM.78-1956

DEMI-GROS POITIERS 2^E ÉMISSION W197



© www.cgb.fr_MONNAIES XXII

Fig. 488 Cgb V22_0262

Fig. 489 Fitzwilliam Museum CM.93-1956



Fig. 490 Fitzwilliam Museum CM.79-1956

DEMI-GROS LA ROCHELLE 1^{ERE} ÉMISSION W199



Fig. 491 Spink 323_290_1

DEMI-GROS LA ROCHELLE 2^E ÉMISSION W200



Fig. 492 Cgb V08_1230

Fig. 493 Cgb V22_0263



Fig. 494 Spink 12027_138_1



Fig. 495 York Coins RM27



Fig. 496 Fitzwilliam Museum CM.94.1956 Demi-gros



Fig. 497 Fitzwilliam Museum CM.95.1956

DEMI-GROS TARDES 2^E ÉMISSION W202



© <http://www.cgb.fr>

Fig. 498 Cgb Bfe_387744



© <http://www.cgb.fr>

Fig. 499 Cgb V31_1571



© <http://www.cgb.fr>

Fig. 500 Cgb Bfe_322788



ESTERLIN BORDEAUX 2^E ÉMISSION W206



© <http://www.cgb.fr>

Fig. 501 Cgb Bfe_249823



© <http://www.cgb.fr>

Fig. 502 Cgb Bfe_310569



© <http://www.cgb.fr>

Fig. 503 Cgb Bfe_324011



© <http://www.cgb.fr>

Fig. 504 Cgb Bfe_324926



ESTERLIN BORDEAUX 2^E ÉMISSION W206



Fig. 505 Spink 16005_1297_1

DEMI-GROS 2^E ÉMISSION W208 8/B



Fig. 506 York Coins TP22

ESTERLIN FIGEAC 2^E ÉMISSION W210



Fig. 507 Cgb V31_1572

Fig. 508 Spink 16005_1298_1

ESTERLIN LA ROCHELLE 1^{ERE} ÉMISSION W217



Fig. 509 Musée Dobrée MM45

ESTERLIN LA ROCHELLE 2^E ÉMISSION W218



Fig. 510 Agora Auction 1000-24-282

STERLING TARDES 2^E ÉMISSION W220



Fig. 511 Cgb Bfe_314060

ESTERLIN 1^{ERE} ÉMISSION W221



Fig. 512 Cgb V09_0985

HARDI W223



Fig. 513 Cgb Bfe_285684 Esterlin

Fig. 514 Cgb Bfe_387754 Esterlin

HARDI W223



Fig. 515 Cgb V08_1231

HARDI AGEN W223B



Fig. 516 Fitzwilliam Museum CM.1.3064-1990

HARDI AGEN W223C



Fig. 517 Cgb Bfe_323030

HARDI AGEN W223G



© <http://www.cgb.fr>

Fig. 518 Cgb Bfe_314076



© <http://www.cgb.fr>

Fig. 519 Cgb Bfe_314084



© <http://www.cgb.fr>

Fig. 520 Cgb Bfe_387752



Fig. 521 Spink 336_354_1



Fig. 522 Fitzwilliam Museum CM.42-1956

HARDI BORDEAUX W224



© <http://www.cgb.fr>

Fig. 523 Cgb Bfe_249615



© <http://www.cgb.fr>

Fig. 524 Cgb Bfe_249618

HARDI BORDEAUX W224



© <http://www.cgb.fr>

Fig. 525 Cgb Bfe_249821



© <http://www.cgb.fr>

Fig. 526 Cgb Bfe_287838



© <http://www.cgb.fr>

Fig. 527 Cgb Bfe_323993



© <http://www.cgb.fr>

Fig. 528 Cgb Bfe_327026



<http://www.cgb.fr>

Fig. 529 Cgb V11_0717



© www.cgb.fr MONNAIES XXII

Fig. 530 Cgb V22_0265



Fig. 531 Spink 323_291_1



Fig. 532 Fitzwilliam Museum CM.PG.4966-2006

HARDI BORDEAUX W224



Fig. 533 Fitzwilliam Museum CM.5.2335-1933

Fig. 534 Fitzwilliam Museum CM.47-1956



Fig. 535 Fitzwilliam Museum CM.43-1956

HARDI FIGEAC W226



Fig. 536 Musée Dobrée MM48

Fig. 537 Musée Dobrée MM49



Fig. 538 Fitzwilliam Museum CM.44-1956

HARDI D'ARGENT LIMOGES W227A



© <http://www.cgb.fr>

Fig. 539 Cgb Bfe_285683



© <http://www.cgb.fr>

Fig. 540 Cgb Bfe_314071



© <http://www.cgb.fr>

Fig. 541 Cgb Bfe_323001



© <http://www.cgb.fr>

Fig. 542 Cgb Bfe_323025



© <http://www.cgb.fr>

Fig. 543 Cgb Bfe_249634



© <http://www.cgb.fr>

Fig. 544 Cgb Bfe_332288



© <http://www.cgb.fr>

Fig. 545 Cgb Bfe_387749



Fig. 546 Fitzwilliam Museum CM.45-1956



HARDI LIMOGES W227B



© <http://www.cgb.fr>

Fig. 547 Cgb V42_0491

HARDI W227D



© <http://www.cgb.fr>

© <http://www.cgb.fr>

Fig. 548 Cgb Bfe_323783

Fig. 549 Cgb Bfe_323995



© <http://www.cgb.fr>

Fig. 550 Cgb Bfe_324658

Fig. 551 Fitzwilliam Museum CM.1.830-1930

HARDI LIMOGES W228



© <http://www.cgb.fr>

© <http://www.cgb.fr>

Fig. 552 Cgb Bfe_323004

Fig. 553 Cgb Bfe_323020

HARDI LIMOGES W228



© <http://www.cgb.fr>

Fig. 554 Cgb Bfe_323994



© <http://www.cgb.fr>

Fig. 555 Cgb Bfe_324003

HARDI LIMOGES W229A



© <http://www.cgb.fr>

Fig. 556 Cgb Bfe_323997



© <http://www.cgb.fr>

Fig. 557 Cgb Bfe_324474



© www.cgb.fr MONNAIES IX N°0986

Fig. 558 Cgb V09_0986



© <http://www.cgb.fr>

Fig. 559 Cgb V33_1441

HARDI POITIERS W230



© <http://www.cgb.fr>

Fig. 560 Cgb Bfe_323153

HARDI POITIERS W230A



Fig. 561 Fitzwilliam Museum CM.ME.284-R

Fig. 562 Fitzwilliam Museum CM.ME-285-R



Fig. 563 Fitzwilliam Museum CM.46-1956

Fig. 564 Fitzwilliam Museum CM.LS.5341-R

HARDI POITIERS W230B



© <http://www.cgb.fr>

Fig. 565 Cgb Bfe_324001

HARDI POITIERS W230F



© <http://www.cgb.fr>

Fig. 566 Cgb Bfe_249634



© <http://www.cgb.fr>

Fig. 567 Cgb Bfe_332288

HARDI POITIERS W230F



© <http://www.egb.fr>

Fig. 568 Cgb Bfe_387749

HARDI POITIERS W230G



Fig. 569 Musée Dobrée MM46

Fig. 570 Fitzwilliam Museum CM.PG.6928-2006



Fig. 571 Fitzwilliam Museum CM.48-1956

HARDI LA ROCHELLE W231



Fig. 572 ANS ANS 0000.999.32317

HARDI LA ROCHELLE W231B



© <http://www.cgb.fr>



© <http://www.cgb.fr>

Fig. 573 Cgb Bfe_249626

Fig. 574 Cgb Bfe_249822



© <http://www.cgb.fr>

Fig. 575 Cgb Bfe_268716



© <http://www.cgb.fr>

Fig. 576 Cgb Bfe_323032



© <http://www.cgb.fr>

Fig. 577 Cgb Bfe_324006



© <http://www.cgb.fr>

Fig. 578 Cgb Bfe_328496



© <http://www.cgb.fr>

Fig. 579 Cgb Bfe_387748



© www.cgb.fr_MONNAIES XXII

Fig. 580 Cgb V22_0268



HARDI D'ARGENT W231C



Fig. 581 Spink 16005_1299_1



Fig. 582 Musée Dobrée N-4173



HARDI TARDES W232



Fig. 583 Musée Dobrée MM44

DOUBLE GUYENNOIS DAX W234



Fig. 584 Spink 16005_1300_1

PETIT GUYENNOIS NOIR / DENIER AU LION POITIERS W248



Fig. 585 Cgb V09_0987

Fig. 586 Fitzwilliam Museum CM.33-1990



Fig. 587 Fitzwilliam Museum CM.80-1956

PETIT GUYENNOIS NOIR / DENIER AU LION À GAUCHE BORDEAUX W252



© <http://www.cgb.fr>

Fig. 588 CGB BFE_249609

DENIER BORDEAUX W261



© www.cgb.fr_MONNAIES XXII

Fig. 589 Cgb V22_0269

Fig. 590 Spink 16005_1301_1



Fig. 591 Musée Dobrée MM43a

Fig. 592 Musée Dobrée MM43b

DENIER LIMOGES W264



© www.cgb.fr_MONNAIES IX N°0988

Fig. 593 Cgb V09_0988

DENIER POITIERS W265



Fig. 594 Fitzwilliam Museum CM.81-1956

DENIER LA ROCHELLE W266



Fig. 595 Cgb Bfe_327939

Fig. 596 Fitzwilliam Museum CM.94-1959

HENRI II (1154 † 1189)**POIDS****DENIER W1**

Fig. 1 British Museum AN0110653_001_I	0,87 g	I
Fig. 2 British Museum AN01106366_001_1	0,8 g	I
Fig. 3 British Museum AN01106371_001_1	0,77 g	I
Fig. 4 British Museum AN01106349_001_1 PIÉFORT	4,6 g	I
Fig. 5 Spink 16005_1281_1	0,69 g	I
Fig. 6 Spink 323_277_1	0,63 g	I
Fig. 7 British Museum AN01106357_001_1	0,47 g	I
Fig. 8 Joffre Collection 98001770	0,85 g	I

Fig. 9 Musée de Périgord L452	-	II
Fig. 10 Musée de Périgord L453	0,9 g	II
Fig. 11 Musée de Périgord J	0,7 g	II
Fig. 12 Musée de Périgord L451	0,7 g	II
Fig. 13 Musée de Périgord L452	0,7 g	II
Fig. 14 Musée de Périgord L453	0,9 g	II
Fig. 15 Musée de Périgord L461	0,8 g	II
Fig. 16 Musée de Périgord L462	0,7 g	II

Fig. 17 British Museum AN01106360_001_1	0,53 g	III
Fig. 18 Spink 16005_1282_1	0,32 g	III
Fig. 19 British Museum AN01106344_001_1	0,28 g	III
Fig. 20 Musée de Périgord L458-1	0,2 g	III
Fig. 21 Musée de Périgord L458-2	0,9 g	III
Fig. 22 Musée de Périgord L457	0,3 g	III
Fig. 23 Musée de Périgord L456bis	0,5 g	III

RICHARD I^{ER} CŒUR DE LION

III

DENIER PICTAVIENSIS

Fig. 24 Agora Auction 1000-19-189	0,94 g	IV
Fig. 25 Agora Auction 1000-32-240	1,01 g	IV
Fig. 26 Spink 12027_132_1	0,96 g	IV
Fig. 27 Spink 13014_524_1	0,97 g	IV
Fig. 28 Spink 323_279_1	0,93 g	IV
Fig. 29 Spink 17029_17_1	1,0 g	IV

Fig. 30 Musée de Périgord A79065	-	IV
Fig. 31 Musée de Périgord A79065	-	IV
Fig. 32 Musée de Périgord A79065(1)	-	V
Fig. 33 Musée de Périgord A79065(2)	-	V
Fig. 34 Musée de Périgord A79065(3)	-	V
Fig. 35 Musée de Périgord A79065(4)	-	V
Fig. 36 Musée de Périgord A79065(5)	-	V
Fig. 37 Musée de Périgord A79065(6)	-	V
Fig. 38 Musée de Périgord A79065(7)	-	V
Fig. 39 Musée de Périgord A79065(8)	-	V
Fig. 40 Musée de Périgord A79065(9)	-	VI
Fig. 41 Musée de Périgord A79065(10)	-	VI
Fig. 42 Musée de Périgord A79065(11)	-	VI
Fig. 43 Musée de Périgord A79065(12)	-	VI
Fig. 44 Musée de Périgord A79065(14)	-	VI
Fig. 45 Musée de Périgord A79065(1)	-	VI
Fig. 46 Musée de Périgord A79025(1)	-	VI
Fig. 47 Musée de Périgord L459	0,8 g	VI
Fig. 48 Musée de Périgord L460	0,9 g	VII
DENIER W5		
Fig. 49 Agora Auction 45-295	0,95 g	VII
Fig. 50 Agora Auction 24018	0,74 g	VII
Fig. 51 Agora Auction 24493	0,62 g	VII
Fig. 52 Agora Auction 21530	0,44 g	VII
Fig. 53 Comptoir Générale bfe_277323	0,67 g	VII
Fig. 54 Comptoir Générale bfe_249637	0,85 g	VII
Fig. 55 Comptoir Générale bfe_249638	0,89 g	VIII
Fig. 56 Comptoir Générale bfe_251759	0,80 g	VIII
Fig. 57 Comptoir Générale bfe_257262	0,73 g	VIII
Fig. 58 Comptoir Générale bfe_288138	0,33 g	VIII
Fig. 59 Comptoir Générale bfe_275661	0,66 g	VIII
Fig. 60 Comptoir Générale bfe_v22_0235	0,63 g	VIII

Fig. 61 Comptoir Générale bfe_296683	0,61 g	VIII
Fig. 62 Comptoir Générale bfe_301896	0,31 g	VIII
Fig. 63 Comptoir Générale bfe_313348	0,38 g	IX
Fig. 64 Comptoir Générale bfe_316887	0,44 g	IX
Fig. 65 Comptoir Générale bfe_323974	0,89 g	IX
Fig. 66 Comptoir Générale bfe_323975	0,85 g	IX
Fig. 67 Comptoir Générale bfe_323976	0,74 g	IX
Fig. 68 Comptoir Générale bfe_323977	0,67 g	IX
Fig. 69 Comptoir Générale bfe_323978	0,77 g	IX
Fig. 70 Comptoir Générale bfe_329196	0,71 g	IX
Fig. 71 Comptoir Générale bfe_354582	0,54 g	X
Fig. 72 Comptoir Générale bfe_387724	0,83 g	X
Fig. 73 Comptoir Générale bfe_387726	0,45 g	X
Fig. 74 Spink 9008_731_1	0,36 g	X
Fig. 75 Spink 16005_1283_1	0,93 g	X
Fig. 76 Spink 12027_132_1	0,96 g	X
Fig. 77 Spink 323_278_1	0,69 g	X
Fig. 78 British Museum AN01106370_001_1	0,63 g	X
Fig. 79 British Museum AN01106346_001_1	0,93 g	XI
Fig. 80 British Museum AN01106347_001_1	1,09 g	XI
Fig. 81 British Museum AN01106369_001_1	0,73 g	XI
Fig. 82 British Museum AN01106368_001_1	1,04 g	XI
Fig. 83 British Museum AN01106364_001_1	0,88 g	XI
Fig. 84 British Museum AN01106363_001_1	0,81 g	XI
Fig. 85 Musée de Périgord L458i	-	XI

OBOLE W7

Fig. 86 British Museum AN01106345_001_1	0,43 g	XII
Fig. 87 British Museum AN01106354_001_1	0,36 g	XII
Fig. 88 Comptoir Générale bfe_295392	0,68 g	XII
Fig. 89 British Museum AN01106365_001_1	0,68 g	XII
Fig. 90 British Museum AN01106348_001_1	0,77 g	XII

Fig. 91 British Museum AN01106358_001_1	-	XII
Fig. 92 Musée de Périgord A9028C(1)	-	XII
Fig. 93 Musée de Périgord A9028C(2)	-	XII
Fig. 94 Musée de Périgord A79024	-	XIII
Fig. 95 Musée de Périgord A79025(1)	-	XIII
Fig. 96 Musée de Périgord A79064(2)	-	XIII
Fig. 97 Musée de Périgord A79064(3)	-	XIII
Fig. 98 Musée de Périgord A79064(4)	-	XIII
Fig. 99 Musée de Périgord A79064(5)	-	XIII
Fig. 100 Musée de Périgord A79064(6)	-	XIII
Fig. 101 Musée de Périgord A79065(13)	-	XIII
Fig. 102 Musée de Périgord A7902	-	XIV
Fig. 103 Musée de Périgord L455	0,3 g	XIV
Fig. 104 Musée de Périgord L455bis	0,9 g	XIV
Fig. 105 Musée de Périgord G558 ² (1)	-	XIV

ALIÉNOR D'AQUITAINE

DENIER DVCISIT W9

Fig. 106 Snelling 1769, Tableau 1 n° 2	-	XV
Fig. 107 Venuti 1754, n° 6	-	XV
Fig. 108 Briquet 1832, reprend le dessin de Duby	-	XV
Fig. 109 Duby 1790, XXXII, tableau 1 n° 3	-	XV
Fig. 110 Duby 1790, XXXII, tableau 1 n° 4	-	XV
Fig. 111 Musée de Périgueux, Bordeaux	0,9 g	XV
Fig. 112 Musée de Périgueux, G558 ¹	0,6 g	XV
Fig. 113 Musée de Périgueux L449	0,9 g	XV
Fig. 114 Musée de Périgueux L456bis	0,5 g	XVI
Fig. 115 Spink 16005_1283_1	0,93 g	XVI
Fig. 116 Dijon Musée Archéologique M.2.14	0,93 g	XVI
Fig. 117 Comptoir Générale bfe_249523	0,61 g	XVI
Fig. 118 Comptoir Générale bfe_465260	0,85 g	XVI
Fig. 119 Spink 323_280_1	0,88 g	XVI

Fig. 120 British Museum AN01106350_001_1	0,91 g	XVI
Fig. 121 British Museum AN01106355_001_1	0,79 g	XVI
Fig. 122 British Museum AN01106356_001_1	0,93 g	XVII
Fig. 123 British Museum AN01106367_001_1	1,08 g	XVII

OBOLE W10

Fig. 124 British Museum AN01106359_001_1	0,43 g	XVII
------------------------------------------	--------	------

DENIER LIONORA-LODOICVS

Fig. 125 Snelling 1769, Tableau 1 n° 3	-	XVII
Fig. 126 Aliénor d'Aquitaine et Louis VII (Numismatique.com 26 janvier 2018)	-	XVII
Fig. 127 Duby 1790, XXXII, tableau 1 n° 5	-	XVII
Fig. 128 Briquet 1832, reprend le dessin de Duby	-	XVII
Fig. 129 Venuti 1754, n° 10	-	XVII

Fig. 130 Estienne Cleirac, <i>L'usage du négoce ou commerce de la banque des lettres de change</i> , Bordeaux, Guillaume Da Court, 1656.		XVIII
------------------------------------------------------------------------------------------------------------------------------------------	--	-------

ÉDOUARD I^{ER}

OBOLE AU LION W12

Fig. 131 Comptoir Générale v31_1566	0,44 g	XIX
Fig. 132 Comptoir Générale bfe_249490	0,37 g	XIX
Fig. 133 Comptoir Générale bfe_342582	0,48 g	XIX

DENIER AU LION W13

Fig. 134 Spink 16005_1284_1	0,81 g	XIX
Fig. 135 Spink 323_281_1	0,77 g	XIX
Fig. 136 Comptoir Générale bfe_259607	0,84 g	XIX
Fig. 137 Comptoir Générale bfe_299618	0,84 g	XIX
Fig. 138 Comptoir Générale bfe_312650	0,90 g	XX
Fig. 139 Comptoir Générale bfe_323984	0,87 g	XX
Fig. 140 Comptoir Générale bfe_323985	0,86 g	XX
Fig. 141 Comptoir Générale bfe_323986	-	XX
Fig. 142 Comptoir Générale bfe_323987	0,99 g	XX
Fig. 143 Comptoir Générale bfe_323988	0,81 g	XX
Fig. 144 Comptoir Générale bfe_323989	0,94 g	XX

Fig. 145 Comptoir Générale bfe_323991	0,83 g	XX
Fig. 146 Spink 16005_1285_1	0,27 g	XXI
Fig. 147 Comptoir Générale bfe_327936	0,58 g	XXI
Fig. 148 Comptoir Générale bfe_328508	0,87 g	XXI
Fig. 149 Comptoir Générale v22_0240	0,96 g	XXI
Fig. 150 Comptoir Générale bfe_387728	-	XXI
Fig. 151 Agora Auction 1000-21-170	0,93 g	XXI
Fig. 152 Agora Auction 25893	0,99 g	XXI
Fig. 153 Agora Auction 30736	0,96 g	XXII
Fig. 154 Comptoir Générale bfe_275656	0,94 g	XXII
Fig. 155 Agora Auction 21531	0,99 g	XXII
Fig. 156 Agora Auction 24811	0,99 g	XXII
Fig. 157 Comptoir Générale bfe_312646	0,84 g	XXII
Fig. 158 Comptoir Générale bfe_314056	0,94 g	XXII
Fig. 159 Comptoir Générale bfe_314057	0,94 g	XXII
Fig. 160 Comptoir Générale bfe_324017	0,87 g	XXII
Fig. 161 Comptoir Générale bfe_324018	0,92 g	XXIII
Fig. 162 Comptoir Générale bfe_324019	0,85 g	XXIII
Fig. 163 Comptoir Générale bfe_330489	0,88 g	XXIII
Fig. 164 Comptoir Générale bfe_387731	0,33 g	XXIII
Fig. 165 Spink 16005_1311_1	0,44 g	XXIII
Fig. 166 Comptoir Générale bfe_351417	0,51 g	XXIII
Fig. 167 Spink 323_282_1	0,44 g	XXIII
Fig. 168 Comptoir Générale v08_1157	0,47 g	XXIV
Fig. 169 Comptoir Générale bfe_279237	0,58 g	XXIV
Fig. 170 Comptoir Générale v42_0488	0,91 g	XXIV
Fig. 171 Comptoir Générale v22_0242	0,85 g	XXIV
Fig. 172 Comptoir Générale bfe_249642	0,88 g	XXIV
Fig. 173 Comptoir Générale bfe_306500	0,73 g	XXIV
Fig. 174 Comptoir Générale bfe_249643	-	XXIV

Fig. 175 Spink 16005_1312_1	0,35 g	XXV
Fig. 176 Comptoir Générale V24_1788	0,45 g	XXV
Fig. 177 Comptoir Générale V22-0253	-	XXV
Fig. 178 Comptoir Générale bfe_275205	-	XXV

ÉDOUARD III

ÉCU W38

Fig. 179 British Museum AN01199383_001_1	4,48 g	XXVI
Fig. 180 British Museum AN01199381_001_1l	4,46 g	XXVI
Fig. 181 British Museum AN01199385_001_1	4,32 g	XXVI
Fig. 182 British Museum AN01199384_001_1	-	XXVI
Fig. 183 British Museum AN01199380_001_1	4,51 g	XXVI
Fig. 184 British Museum AN01004452_001_1	4,5 g	XXVI

FLORIN D'OR W41B

Fig. 185 Comptoir Générale V44_0540	3,50 g	XXVI
Fig. 186 British Museum AN01168544_001_1	3,43 g	XXVI

LÉOPARD (1^{ÈRE} ÉMISSION) W42

Fig. 187 British Museum AN01199419_001_1	4,48 g	XXVII
------------------------------------------	--------	-------

LÉOPARD (2^E ÉMISSION) W43

Fig. 188 British Museum AN01199428_001_1	4,23 g	XXVII
------------------------------------------	--------	-------

LÉOPARD (3^E ÉMISSION) W44

Fig. 189 British Museum AN01213499_001_1	3,61 g	XXVII
Fig. 190 British Museum AN01199424_001_1	3,6 g	XXVII
Fig. 191 British Museum AN01199425_001_1	3,82 g	XXVII
Fig. 192 British Museum AN01199427_001_1	3,63 g	XXVII
Fig. 193 British Museum AN01199420_001_1	3,18 g	XXVII
Fig. 194 British Museum AN01199418_001_1	3,68 g	XXVII

Fig. 195 British Museum AN01199422_001_1	3,55 g	XXVIII
------------------------------------------	--------	--------

Fig. 196 British Museum AN01199423_001_1	3,63 g	XXVIII
------------------------------------------	--------	--------

Fig. 197 British Museum AN01199939_001_1	3,64 g	XXVIII
------------------------------------------	--------	--------

LÉOPARD D'OR W47

Fig. 198 Spink 1010_703_1	3,60 g	XXVIII
---------------------------	--------	--------

Fig. 199 British Museum AN01199421_001_1	3,63 g	XXVIII
GUYENNOIS W49A		
Fig. 200 British Museum AN01199934_001_1	3,84 g	XXVIII
Fig. 201 British Museum AN01199941_001_1	3,87 g	XXIX
GUYENNOIS D'OR 3^E TYPE W50		
Fig. 202 British Museum AN01200113_001_1	3,90 g	XXIX
Fig. 203 Comptoir Générale V26_1234	3,90 g	XXIX
GUYENNOIS (3^E TYPE) W51		
Fig. 204 British Museum AN01232082_001_1	3,83 g	XXIX
GUYENNOIS (3^E TYPE) W52		
Fig. 205 British Museum AN01200112_001_1 (var.)	3,85 g	XXIX
Fig. 206 British Museum AN01200118_001_1	3,88 g	XXIX
GUYENNOIS (3^E TYPE) W53		
Fig. 207 British Museum AN01199989_001_1	3,80 g	XXIX
GUYENNOIS (3^E TYPE) W54A		
Fig. 208 British Museum AN01199948_001_1	3,90 g	XXX
Fig. 209 British Museum AN01199944_001_1	3,84 g	XXX
Fig. 210 British Museum AN01199991_001_1	3,85 g	XXX
GUYENNOIS (3^E TYPE) W54B		
Fig. 211 British Museum AN01200117_001_1	3,83 g	XXX
Fig. 212 British Museum AN01200114_001_1	3,81 g	XXX
Fig. 213 British Museum AN01200115_001_1	3,88 g	XXX
Fig. 214 British Museum AN01200116_001_1	3,84 g	XXX
ESTERLIN W56		
Fig. 215 Comptoir Générale bfe_323455	-	XXXI
Fig. 216 Comptoir Générale bfe_326941	1,24 g	XXXI
Fig. 217 Comptoir Générale bfe_268690	1,31 g	XXXI
Fig. 218 Spink 16022_1085_1	-	XXXI
Fig. 219 British Museum AN01232080_001_1	1,18 g	XXXI
Fig. 220 British Museum AN01232083_001_1	1,39 g	XXXI
Fig. 221 British Museum AN01213490_001_1	1,27 g	XXXI
Fig. 222 British Museum AN01213488_001_1	1,37 g	XXXI

Fig. 223 British Museum AN01213489_001_1	1,18 g	XXXII
Fig. 224 British Museum AN01213497_001_1	1,31 g	XXXII
Fig. 225 British Museum AN01232134_001_1	1,25 g	XXXII
Fig. 228 British Museum AN01232074_001_1	1,34 g	XXXII
Fig. 229 British Museum AN01213487_001_1	1,37 g	XXXII
Fig. 230 British Museum AN01232090_001_1	1,37 g	XXXII
Fig. 231 British Museum AN01232074_001_1	1,34 g	XXXIII
Fig. 232 British Museum AN01232076_001_1		XXXIII
Fig. 233 British Museum AN01232055_001_1	1,34 g	XXXIII
ESTERLIN DEMI W57		
Fig. 234 British Museum AN01232171_001_1	0,56 g	XXXIII
Fig. 235 British Museum AN01232141_001_1	0,65 g	XXXIII
Fig. 236 British Museum AN01232132_001_1	0,76 g	XXXIII
Fig. 237 British Museum AN01232071_001_1	0,76 g	XXXIII
Fig. 238 British Museum AN01232077_001_1	0,52 g	XXXIV
Fig. 239 British Museum AN01232138_001_1	0,52 g	XXXIV
GROS AQUITANIQUE AU LÉOPARD AU-DESSUS W58G		
Fig. 240 Comptoir Générale V22_0244	1,82 g	XXXIV
Fig. 241 British Museum AN01213492_001_1	2 g	XXXIV
Fig. 242 British Museum AN01213501_001_1	2,43 g	XXXIV
BLANC AU LÉOPARD SOUS COURONNE 2^E TYPE W59		
Fig. 243 Comptoir Générale V22_0251	1,39 g	XXXIV
BLANC AU LÉOPARD SOUS COURONNE 2^E TYPE W59C		
Fig. 244 Comptoir Générale V22_0250	0,94 g	XXXIV
GROS (TOURNOIS À LA CROIX LONGUE) W64A		
Fig. 245 Comptoir Générale bfe_275207	2,41 g	XXXV
GROS TOURNOIS AU LÉOPARD AU DESSUS W61		
Fig. 246 British Museum AN01297533_001_1	2,71 g	XXXV
GROS AU LÉOPARD PASSANT W66		
Fig. 247 Spink 16005_1287_1	1,38 g	XXXV
Fig. 248 Spink 323_284_1	1,98 g	XXXV

GROS AU CHÂTEL AQUITANIQUE W67B

Fig. 249 Spink 16005_1288_1 2,64 g XXXV

Fig. 250 Spink 16005_12891 1,69 g XXXV

GROS AU CHÂTEL AQUITANIQUE W67C

Fig. 251 Spink 323_285_1 1,6 g XXXV

GROS À LA COURONNE W68C

Fig. 252 Spink 16005_1290_1 1,93 g XXXV

GROS À LA COURONNE W68D

Fig. 253 Spink 16005_1291_1 1,69 g XXXVI

Fig. 254 Spink 16005_1292_1 1,88 g XXXVI

GROS TOURNOIS AU LÉOPARD AU-DESSUS W69B

Fig. 255 Comptoir Générale bfe_314055 - XXXVI

Fig. 256 Comptoir Générale V25_1330 2,55 g XXXVI

Fig. 257 British Museum AN01247344_001_1 1,59 g XXXVI

GROS TOURNOIS À LA CROIX COUPANT LES LÉGENDES W70 /A

Fig. 258 Comptoir Générale V22-0246 - XXXVI

Fig. 259 British Museum AN01213484_001_1 2,48 g XXXVI

GROS (TOURNOIS A LA CROIX LONGUE) W70C

Fig. 260 British Museum AN01213494_001_1 3,28 g XXXVII

GROS (TOURNOIS A LA CROIX LONGUE) W70D

Fig. 261 British Museum AN01213495_001_1 2,66 g XXXVII

GROS (TOURNOIS À LA CROIX LONGUE) W70E

Fig. 262 British Museum AN01213496_001_1 - XXXVII

GROS (TOURNOIS À LA CROIX LONGUE) W70G

Fig. 263 British Museum AN01213485_001_1 2,98 g XXXVII

GROS (TOURNOIS À LA CROIX LONGUE) W70H

Fig. 264 British Museum AN01213491_001_1 2,42 g XXXVII

GROS (TOURNOIS A LA CROIX MI-LONGUE) W71

Fig. 265 British Museum AN01213493_001_1 3,19 g XXXVII

GROS DIT « À LA PORTE » W72

Fig. 266 Comptoir Générale bfe_387733 3,09 g XXXVII

Fig. 267 Comptoir Générale V22-0249 2,94 g XXXVII

GROS À LA COURONNE W77A

Fig. 268 British Museum AN01232768_001_1 3,15 g XXXVIII

GROS W77B

Fig. 269 British Museum AN01232778_001_1 2,87 g XXXVIII

GROS À LA COURONNE W77C

Fig. 270 British Museum AN01232769_001_1 2,34 g XXXVIII

Fig. 271 British Museum AN01232766_001_1 3,57 g XXXVIII

ESTERLIN GUYENNOIS DE 2^e TYPE W93

Fig. 272 Comptoir Générale bfe_249644 1,12 g XXXVIII

DOUBLE AU LÉOPARD SOUS COURONNE W100E

Fig. 273 Spink 16005_1293_1 - XXXVIII

Fig. 274 Comptoir Générale bfe_387739 0,99 g XXXVIII

DOUBLE AU LÉOPARD W103A

Fig. 275 Comptoir Générale V22_0252 1,55 g XXXIX

DOUBLE À LA COURONNE W107

Fig. 276 Spink 323_287_1 1,20 g XXXIX

DOUBLE W109

Fig. 277 Spink 16005_1294_1 1,14 g XXXIX

Fig. 278 Spink 323_288_1 1,35 g XXXIX

DENIER AU LÉOPARD, 2^e TYPE W115

Fig. 279 Comptoir Générale V11_0706 0,88 g XXXIX

Fig. 280 Comptoir Générale V28-1286 0,80 g XXXIX

OBOLE AU LÉOPARD 2^e TYPE W116

Fig. 281 Comptoir Générale V28-1287 0,50 g XXXIX

DENIER AU LÉOPARD 3^e TYPE W120

Fig. 282 Comptoir Générale bfe_249396 0,78 g XXXIX

DENIER AU LÉOPARD W123

Fig. 283 Spink 16005_1313_1 0,92 g XL

Fig. 284 Spink 323_289_1 0,92 g XL

DENIER AU LÉOPARD 3^e TYPE W130

Fig. 285 Comptoir Générale V61_0512 - XL

OBOLE AU LÉOPARD, 4^E TYPE W133

Fig. 286 Comptoir Générale V22-0254 0,42 g XL

DENIER AU LION OU PETIT GUYENNOIS NOIR W140

Fig. 287 Comptoir Générale bfe_251696 0,65 g XL

Fig. 288 Comptoir Générale bfe_263191 0,84 g XL

Fig. 289 Comptoir Générale bfe_328524 0,76 g XL

Fig. 290 Comptoir Générale v22_0255 0,88 g XL

DENIER AU LION OU PETIT GUYENNOIS NOIR POITIERS W145

Fig. 291 Comptoir Générale bfe_328509 2,19 g XLI

BERGERAC**GROS À LA COURONNE (MOYENNE) W300**

Fig. 292 York Coins 8102 - XLII

GROS TOURNOIS À LA COURONNE W301

Fig. 293 Elias 1984 N° 127, Elias 2.1.1 2,68 g XLII

Fig. 294 Triton 2015 1821 - XLII

Fig. 295 Elias 2.1.2 3,08 g XLII

Fig. 296 Elias 2.1.3 2,58 g XLII

Fig. 297 Elias 2.1.4 3,41 g XLII

Fig. 298 Elias 2.1.5 3,40 g XLII

Fig. 299 Elias 2.1.6 3,40 g XLIII

Fig. 300 Montignac M221 - XLIII

Fig. 301 Elias 2.2.1 1,94 g XLIII

Fig. 302 Elias 2.1.7 21,91 g XLIII

Fig. 303 York Coins 8103 - XLIII

Fig. 304 York Coins 8116 - XLIII

GROS AU LION W302

Fig. 305 York Coins 8104 - XLIII

GROS À LA FLEUR DE LIS W303

Fig. 306 Elias 6.1.1 - XLIV

Fig. 307 York Coins 8105 - XLIV

GROS AU LION PASSANT W304

Fig. 308 Comptoir Générale 3816181 - XLIV

Fig. 309 Spink 568	-	XLIV
Fig. 310 Elias 7.1.1	-	XLIV
GROS AU CHÂTEL AQUITANIQUE W305	-	
Fig. 312 Inumis T01_01505154	2,34 g	XLIV
Fig. 313 Baldwin 1313m	-	XLIV
Fig. 314 Elias 1984 N° 128c		XLV
Fig. 315 Elias 3.2.1	2,16 g	XLV
Fig. 316 Elias 3.3.1	2,06 g	XLV
Fig. 317 Elias 3.4.1	2,30 g	XLV
Fig. 318 Elias 3.1.1	2,73 g	XLV
Fig. 319 York Coins 8107	-	XLV
GROS À LA COURONNE W306		
Fig. 320 Inumis 368a	-	XLV
Fig. 321 Inumis T01_01306669	1,51 g	XLV
Fig. 322 Inumis T01_01306668	1,61 g	XLVI
Fig. 323 Inumis T02_01500499	1,49 g	XLVI
Fig. 324 Inumis T02_01410528	1,58 g	XLVI
Fig. 325 Inumis T02_01500569	1,79 g	XLVI
Fig. 326 Spink 323.296.1	-	XLVI
Fig. 327 Inumis T02_01505162	1,35 g	XLVI
Fig. 328 Spink 1303	-	XLVI
Fig. 329 Elias 5.3.1	17,8 g	XLVI
Fig. 330 Spink 566	-	XLVII
Fig. 331 Spink 567	-	XLVII
Fig. 332 Triton 2015 n° 1824	-	XLVII
Fig. 333 York Coins SF9	1,89 g	XLVII
Fig. 334 Montignac G580	-	XLVII
Fig. 335 Elias 5.1.1 – Elias 1984 N° 130	1,50 g	XLVII
Fig. 336 PA LVII 18	-	XLVII
Fig. 337 Heritage Auctions	-	XLVII
Fig. 338 York Coins 8108	-	XLVII

GROS TOURNOIS AU LÉOPARD AU-DESSUS W307

Fig. 339 Fitzwilliam CM1.3058-1990	-	XLVIII
Fig. 340 Fitzwilliam CM71-1956	2,16 g	XLVIII
Fig. 341 Inumis T01_01104989	-	XLVIII
Fig. 342 CNG Gros	-	XLVIII
Fig. 343 Spink 318	-	XLVIII
Fig. 344 Triton 2015 n° 1822 et Cgb v22_0221	-	XLVIII
Fig. 345 Triton 2015 n° 1823		XLVIII
Fig. 346 Elias 4.1.1	2,96 g	XLIX
Fig. 347 Elias 4.2.1	2,20 g	XLIX
Fig. 348 Elias 4.3.1	2,55 g	XLIX
Fig. 349 Elias 4.4.1	1,34 g	XLIX
Fig. 350 Elias 4.4.2	1,30 g	XLIX
Fig. 351 Elias 4.5.1	1,42 g	XLIX
Fig. 352 Elias 4.6.1	2,16 g	XLIX
Fig. 353 Elias 4.6.2	1,90 g	XLIX
Fig. 354 Elias 4.6.3	2,16 g	L
Fig. 355 Elias 4.7.1	1,61 g	L
Fig. 356 Elias 4.7.2	1,70 g	L
Fig. 357 Elias 4.7.3	1,75 g	L
Fig. 358 Elias 4.7.4	0,84 g	L
Fig. 359 Elias 4.8.1	1,62 g	L
Fig. 360 Elias 4.8.2	1,57 g	L
Fig. 361 Elias 4.8.3	1,65 g	L
Fig. 362 Elias 4.8.4	1,65 g	L
Fig. 363 Elias 4.9.1, Elias 129h, Périgueux L415 (il s'agit du même exemplaire)	1,20 g	L
Fig. 364 Elias 4.9.2	1,85 g	LI
Fig. 365 York Coins AG117	1,06 g	LI
Fig. 366 Elias 4.11.1	1,61 g	LI
Fig. 367 Elias 1984 N° 129	-	LI
Fig. 368 Montignac M1-35C6	-	LI

Fig. 369 Kunker 431	-	LI
Fig. 370 Gorgues 5	-	LI
Fig. 371 Elias 11.1.1	1,60 g	LI
GROS TOURNOIS À LA CROIX LONGUE W308		
Fig. 372 Elias 1984 N° 126	-	LII
Fig. 373 Elias 1.1.1	2,39 g	LII
Fig. 374 Elias 1.2.1	3,20 g	LII
Fig. 375 Elias 1.3.1	2,80 g	LII
Fig. 376 Elias 1.4.1	3,10 g	LII
Fig. 377 Elias 1.5.1	2,15 g	LII
Fig. 378 Elias 1.6.1	2,30 g	LII
Fig. 379 Kunker 430	-	LII
Fig. 380 Comptoir Générale v22_0220 et York Coins 8110	1,96 g	LIII
DOUBLE W309		
Fig. 381 York Coins 8111	-	LIII
DOUBLE W310		
Fig. 382 Inumis T01_01505105	-	LIII
Fig. 383 Spink 569	-	LIII
Fig. 384 Spink 16005_1304_1	-	LIII
Fig. 385 Monnaies d'Antan vso2-907	-	LIII
Fig. 386 Elias 1984 N° 132bis		LIV
Fig. 387 York Coins 8112	-	LIV
DENIER AU LÉOPARD W312		
Fig. 388 Inumis 581	-	LIV
Fig. 389 Elias 1984 N° 133, Elias 8.1.1	-	LIV
Fig. 390 Monnaies d'Antan vae26-850	1,06 g	LIV
Fig. 391 York Coins 8106	-	LIV
Fig. 392 Elias 1984 N° 136 - York Coins 8115	-	LIV
Fig. 393 Spink 1295	-	LIV
Fig. 394 Triton 2015 n° 1825	-	LV
Fig. 395 v04_0844	-	LV
		1082

Fig. 396 Fitzwilliam CM.73-1956	1,28 g	LV
Fig. 397 Elias 10.1.1	1,75 g	LV
Fig. 398 Elias 10.2.1	1,40 g	LV
Fig. 399 Elias 10.3.1	1,28 g	LV
Fig. 400 Elias 10.4.1	1,70 g	LV
Fig. 401 Elias 10.5.1	1,51 g	LV
Fig. 402 Elias 10.6.1	2,64 g	LVI
Fig. 403 Elias 10.6.2	1,75 g	LVI
Fig. 404 OGN15107A		LVI
Fig. 405 Gorgues 4	-	LVI
Fig. 406 Gorgues 3	-	LVI
Fig. 407 PA LVIII 21	-	LVI

GROS AU LÉOPARD PASSANT W320

Fig. 408 Comptoir Générale v31_1564 – York Coins 8114	1,84 g	LVII
-------------------------------------------------------	--------	------

GROS TOURNOIS AU LION SUR LE CHÂTEL W307

Fig. 409 Elias 11.1.1 - Elias 1984 N° 135a	1,60 g	LVII
Fig. 410 Elias 11.2.1	1,44 g	LVII
Fig. 411 Elias 11.2.2	1,92 g	LVII
Fig. 412 Elias 11.3.1	2,67 g	LVII

ESTERLIN À LA TÊTE BARBUE W323

Fig. 413 Comptoir Générale bfe_295399	0,78 g	LVII
Fig. 414 Elias 12.1.1	1,40 g	LVII
Fig. 415 Elias 12.2.1	1,10 g	LVIII
Fig. 416 Montignac M1-35C8	-	LVIII
Fig. 417 Elias 12.3.2	0,85 g	LVIII
Fig. 418 Elias 12.4.1	0,75 g	LVIII
Fig. 419 Elias 1984 N° 137b - Elias 12.3.4 – York Coins 8117	1,03 g	LVIII
Fig. 420 Montignac M1-35C7	-	LVIII
Fig. 421 Elias 12.5.1	0,90 g	LVIII
Fig. 422 Montignac M1-35C9	-	LVIII
Fig. 423 Elias 12.3.1	0,90 g	LVIII

Fig. 424 Gorgues 7	-	LVIII
Fig. 425 Elias 12.3.3	0,71 g	LIX
GROS AU LION W324-325		
Fig. 426 Triton 2015 n° 1826	-	LIX
Fig. 427 Elias 13.1.1 – York Coins 8118	3,53 g	LIX
Fig. 428 Elias 13.3.1	-	LIX
Fig. 429 Elias 1984 N° 138a	-	LIX
Fig. 430 Caron	-	LIX
DOUBLE W326		
Fig.431 York Coins 8119	-	LIX
DENIER W327		
Fig. 432 York Coins 8120 - W327	-	LIX
Fig. 433 Page tiré du catalogue Lespinas conservé au Musée de Périgord. Détail: Volée dans la nuit du 30/04 au 1/5/1980		LX
Fig. 434 Page tiré du catalogue Lespinas conservé au Musée de Périgord : les monnaies de Bergerac		LX
ÉDOUARD LE PRINCE NOIR		
DEMI GROS 1362-1372 1^{ERE} ÉMISSION W142		
Fig. 435 Agora Auction 22670	2,18 g	LXI
LÉOPARD D'OR 1^{ERE} ÉMISSION W150		
Fig. 436 Spink 12027_133_1	3,51 g	LXI
LÉOPARD D'OR W152		
Fig. 437 Spink 1010_703_1	3,60 g	LXI
PAVILLON D'OR W154A		
Fig. 438 Comptoir Général V26_1235	4,39 g	LXI
Fig. 439 Spink 12027_135_1	5,34 g	LXI
PAVILLON D'OR W157		
Fig. 440 Comptoir Général V22_0257	5,25 g	LXII
Fig. 441 Comptoir Général V42_0489	5,32 g	LXII
PAVILLON D'OR W158		
Fig. 442 Spink 1010_704_1	5,36 g	LXII

PAVILLON D'OR 3^E ÉMISSION À L'E W160B

Fig. 443 Spink 14006_43_1 4,44 g LXII

PAVILLON D'OR À L'E LA ROCHELLE W168

Fig. 444 Comptoir Général v20_0766 4,93 g LXII

Fig. 445 Comptoir Général v50_0180 5,34 g LXII

Fig. 446 Comptoir Général v52_0889 4,87 g LXIII

FORT D'OR / CHAISE D'OR W173

Fig. 447 Comptoir Général v22_0256 5,25 g LXIII

Fig. 448 Spink 16004_607_1 - LXIII

Fig. 449 British Museum AN01004461_001_1 - LXIII

FORT D'OR / CHAISE D'OR W173B

Fig. 450 Spink 12027_134_1 3,48 g LXIII

Fig. 451 Spink 18005_667_1 3,45 g LXIII

CHAISE D'OR / FORT D'OR W177

Fig. 452 Musée Dobrée N-4280 - LXIV

HARDI D'OR W178

Fig. 453 Spink 12027_136_1 3,92 g LXIV

HARDI D'OR W179

Fig. 454 Comptoir Général V35_0367 3,99 g LXIV

Fig. 455 British Museum AN001004495_001_1 - LXIV

GROS AGEN W185

Fig. 456 Fitzwilliam Museum CM.74-1956 3,51 g LXIV

DEMI-GROS W186

Fig. 457 Comptoir Général V22_0259 1,89 g LXV

Fig. 458 Fitzwilliam Museum CM.89-1956 - LXV

Fig. 459 Fitzwilliam Museum CM.75-1956 2,14 g LXV

DEMI-GROS BORDEAUX W189

Fig. 460 Comptoir Général V22_0258 2,04 g LXV

Fig. 461 Fitzwilliam Museum CM.76-1956 1,78 g LXV

Fig. 462 Fitzwilliam Museum CM.ME.280-R 2,12 g LXV

DEMI-GROS DAX W191

Fig. 463 Comptoir Général bfe_387746	2,18 g	LXVI
Fig. 464 Fitzwilliam Museum CM.90-1956	2,44 g	LXVI
Fig. 465 Fitzwilliam Museum CM.91-1959	2,2 g	LXVI
Fig. 466 Fitzwilliam Museum CM.ME.281-R	2,16 g	LXVI

DEMI-GROS FIGEAC W193

Fig. 467 Comptoir Général bfe_273018	1,96 g	LXVI
Fig. 468 Fitzwilliam Museum CM.91-1956	1,81 g	LXVI
Fig. 469 Fitzwilliam Museum CM.1.3062-1990	2,18 g	LXVI

DEMI-GROS LIMOGES 1^{ERE} ÉMISSION W194

Fig. 470 Comptoir Général bfe_275208	2,22 g	LXVII
Fig. 471 Comptoir Général V46_0370	2,17 g	LXVII
Fig. 472 Spink 16005_1296_1	2,09 g	LXVII
Fig. 473 Spink 7030_165_1	2,16 g	LXVII
Fig. 474 Fitzwilliam Museum CM.77-1956	2,08 g	LXVII

DEMI GROS LIMOGES 2^E ÉMISSION W195

Fig. 475 Agora Auction 25420	2,09 g	LXVII
Fig. 476 Comptoir Général bfe_257392	2,24 g	LXVII
Fig. 477 Comptoir Général V09_0984	2,38 g	LXVIII
Fig. 478 Comptoir Général V31_1569	2,09 g	LXVIII
Fig. 479 Comptoir Général V39_0568	2,29 g	LXVIII
Fig. 480 Spink 12027_137_1	2,10 g	LXVIII
Fig. 481 York Coins SF18	1,93 g	LXVIII
Fig. 482 Musée Dobrée MM47	2,01 g	LXVIII
Fig. 483 Fitzwilliam Museum CM.92-1956	2,21 g	LXVIII
Fig. 484 Fitzwilliam Museum CM.1.3060-1990	2,09 g	LXVIII

Fig. 485 Fitzwilliam Museum CM.1.829-1930	2,14 g	LXIX
-------------------------------------------	--------	------

DEMI-GROS POITIERS 1^{ERE} ÉMISSION W196

Fig. 486 Comptoir Général V25_1331	2,20 g	LXIX
Fig. 487 Fitzwilliam Museum CM.78-1956	2,31 g	LXIX

DEMI-GROS POITIERS 2^E ÉMISSION W197

Fig. 488 Comptoir Général V22_0262	2,25 g	LXIX
------------------------------------	--------	------

Fig. 489 Fitzwilliam Museum CM.93-1956	2,05 g	LXIX
Fig. 490 Fitzwilliam Museum CM.79-1956	1,7 g	LXIX
DEMI-GROS LA ROCHELLE 1^{ERE} ÉMISSION W199		
Fig. 491 Spink 323_290_1	2,16 g	LXX
DEMI-GROS LA ROCHELLE 2^E ÉMISSION W200		
Fig. 492 Comptoir Général V08_1230	2,28 g	LXX
Fig. 493 Comptoir Général V22_0263	2,09 g	LXX
Fig. 494 Spink 12027_138_1	0,86 g	LXX
Fig. 495 York Coins RM27	2,04 g	LXX
Fig. 496 Fitzwilliam Museum CM.94-1956	2,23 g	LXX
Fig. 497 Fitzwilliam Museum CM.95.1956	-	LXX
DEMI-GROS TARBES 2^E ÉMISSION W202		
Fig. 498 Comptoir Général bfe_387744	2,55 g	LXXI
Fig 499 Comptoir Général V31_1571	2,09 g	LXXI
DEMI-GROS 2^E ÉMISSION W204		
Fig. 500 Comptoir Général bfe_322788	2,33 g	LXXI
ESTERLIN BORDEAUX 2^E ÉMISSION W206		
Fig. 501 Comptoir Général bfe_249823	0,82 g	LXXI
Fig. 502 Comptoir Général bfe_310569	0,94 g	LXXI
Fig. 503 Comptoir Général bfe_324011	1,13 g	LXXI
Fig. 504 Comptoir Général bfe_324926	1,27 g	LXXI
Fig. 505 Spink 16005_1297_1	0,83 g	LXXII
DEMI-GROS 2^E ÉMISSION W208 8/B		
Fig. 506 York Coins TP22	2,21 g	LXXII
ESTERLIN FIGEAC 2^E ÉMISSION W210		
Fig. 507 Comptoir Général V31_1572	0,87 g	LXXII
Fig. 508 Spink 16005_1298_1	0,78 g	LXXII
ESTERLIN LA ROCHELLE 1^{ERE} ÉMISSION W217		
Fig. 509 Musée Dobrée MM45	1,22 g	LXXII
ESTERLIN LA ROCHELLE 2^E ÉMISSION W218		
Fig. 510 Agora Auction 1000-24-282	1,16 g	LXXIII

STERLING TARDES 2^E ÉMISSION W220

Fig. 511 Comptoir Général bfe_314060 0,94 g LXXIII

ESTERLIN 1^{ERE} ÉMISSION W221

Fig. 512 Comptoir Général V09_0985 1,13 g LXXIII

HARDI W223

Fig. 513 Comptoir Général bfe_285684 0,94 g LXXIII

Fig. 514 Comptoir Général bfe_387754 1,15 g LXXIII

Fig. 515 Comptoir Général V08_1231 0,92 g LXXIV

HARDI AGEN W223B

Fig. 516 Fitzwilliam Museum CM.1.3064-1990 1,13 g LXXIV

HARDI AGEN W223C

Fig. 517 Comptoir Général bfe_323030 1,07 g LXXIV

HARDI AGEN W223G

Fig. 518 Comptoir Général bfe_314076 0,90 g LXXV

Fig. 519 Comptoir Général bfe_314084 0,92 g LXXV

Fig. 520 Comptoir Général bfe_387752 1,04 g LXXV

Fig. 521 Spink 336_354_1 1,08 g LXXV

Fig. 522 Fitzwilliam Museum CM.42-1956 1,15 g LXXV

HARDI BORDEAUX W224

Fig. 523 Comptoir Général bfe_249615 0,98 g LXXV

Fig. 524 Comptoir Général bfe_249618 1,02 g LXXV

Fig. 525 Comptoir Général bfe_249821 1,15 g LXXVI

Fig. 526 Comptoir Général bfe_287838 1,15 g LXXVI

Fig. 527 Comptoir Général bfe_323993 0,89 g LXXVI

Fig. 528 Comptoir Général bfe_327026 1,05 g LXXVI

Fig. 529 Comptoir Général V11_0717 1,19 g LXXVI

Fig. 530 Comptoir Général V22_0265 1,10 g LXXVI

Fig. 531 Spink 323_291_1 1,69 g LXXVI

Fig. 532 Fitzwilliam Museum CM.PG.4966-2006 1,08 g LXXVI

Fig. 533 Fitzwilliam Museum CM.5.2335-1933 1,15 g LXXVII

Fig. 534 Fitzwilliam Museum CM.47-1956 1,12 g LXXVII

Fig. 535 Fitzwilliam Museum CM.43-1956	1,12 g	LXXVII
HARDI FIGEAC W226		LXXVII
Fig. 536 Musée Dobrée MM48	1,19 g	LXXVII
Fig. 537 Musée Dobrée MM49	-	LXXVII
Fig. 538 Fitzwilliam Museum CM.44-1956	1 g	LXXVII
HARDI D'ARGENT LIMOGES W227A		
Fig. 539 Comptoir Général bfe_285683	0,83 g	LXXVIII
Fig. 540 Comptoir Général bfe_314071	0,97 g	LXXVIII
Fig. 541 Comptoir Général bfe_323001	1,01 g	LXXVIII
Fig. 542 Comptoir Général bfe_323025	1,07 g	LXXVIII
Fig. 543 Comptoir Général bfe_249634	1,06 g	LXXVIII
Fig. 544 Comptoir Général bfe_332288	1,14 g	LXXVIII
Fig. 545 Comptoir Général bfe_387749	1,12 g	LXXVIII
Fig. 546 Fitzwilliam Museum CM.45-1956	1,19 g	LXXVIII
Fig. 547 Comptoir Général V42_0491	-	LXXIX
HARDI W227D		LXXIX
Fig. 548 Comptoir Général bfe_323783	-	LXXIX
Fig. 549 Comptoir Général bfe_323995	1,10 g	LXXIX
Fig. 550 Comptoir Général bfe_324658		LXXIX
Fig. 551 Fitzwilliam Museum CM.1.830-1930	1 g	LXXIX
HARDI LIMOGES W228		
Fig. 552 Comptoir Général bfe_323004	1,07 g	LXXIX
Fig. 553 Comptoir Général bfe_323020	-	LXXIX
Fig. 554 Comptoir Général bfe_323994	1,14 g	LXXX
Fig. 555 Comptoir Général bfe_324003	1,12 g	LXXX
Fig. 556 Comptoir Général bfe_323997	1,00 g	LXXX
Fig. 557 Comptoir Général bfe_324474	1,07 g	LXXX
Fig. 558 Comptoir Général V09_0986	1,03 g	LXXX
Fig. 559 Comptoir Général V33_1441	0,98 g	LXXX
HARDI POITIERS W230		
Fig. 560 Comptoir Général bfe_323153	1,06 g	LXXX

HARDI POITIERS W230A

Fig. 561 Fitzwilliam Museum CM.ME.284-R	1,07 g	LXXXI
Fig. 562 Fitzwilliam Museum CM.ME-285-R	1,10 g	LXXXI
Fig. 563 Fitzwilliam Museum CM.46-1956	0,99 g	LXXXI
Fig. 564 Fitzwilliam Museum CM.LS.5341-R	1,04 g	LXXXI

HARDI POITIERS W230B

Fig. 565 Comptoir Général bfe_324001	0,98 g	LXXXI
--------------------------------------	--------	-------

HARDI POITIERS W230F

Fig. 566 Comptoir Général bfe_249634	1,06 g	LXXXI
Fig. 567 Comptoir Général bfe_332288	1,14 g	LXXXI
Fig. 568 Comptoir Général bfe_387749	1,12 g	LXXXII

HARDI POITIERS W230G

Fig. 569 Musée Dobrée MM46	1,04 g	LXXXIII
Fig. 570 Fitzwilliam Museum CM.PG.6928-2006	1,11 g	LXXXIII
Fig. 571 Fitzwilliam Museum CM.48-1956	1,17 g	LXXXIII

HARDI LA ROCHELLE W231

Fig. 572 American Numismatic Society ANS 0000.999.32317	1,07 g	LXXXIII
---------------------------------------------------------	--------	---------

HARDI LA ROCHELLE W231B

Fig. 573 Comptoir Général bfe_249626	1,12 g	LXXXIII
Fig. 574 Comptoir Général bfe_249822	1,15 g	LXXXIII
Fig. 575 Comptoir Général bfe_268716	1,06 g	LXXXIV
Fig. 576 Comptoir Général bfe_323032	1,05 g	LXXXIV
Fig. 577 Comptoir Général bfe_324006	1,12 g	LXXXIV
Fig. 578 Comptoir Général bfe_328496	1,26 g	LXXXIV
Fig. 579 Comptoir Général bfe_387748	1,04 g	LXXXIV
Fig. 580 Comptoir Général V22_0268	1,15 g	LXXXIV

HARDI D'ARGENT W231C

Fig. 581 Spink 16005_1299_1	1,05 g	LXXXIV
Fig. 582 Musée Dobrée N-4173	1,13 g	LXXXIV

HARDI TARBES W232

Fig. 583 Musée Dobrée MM44	0,95 g	LXXXV
----------------------------	--------	-------

DOUBLE GUYENNOIS DAX W234		LXXXV
Fig. 584 Spink 16005_1300_1	1,24 g	LXXXV
PETIT GUYENNOIS NOIR / DENIER AU LION POITIERS W248		
Fig. 585 Comptoir Général V09_0987	0,95 g	LXXXV
Fig. 586 Fitzwilliam Museum CM.33-1990	0,96 g	LXXXV
Fig. 587 Fitzwilliam Museum CM.80-1956	0,84 g	LXXXV
PETIT GUYENNOIS NOIR / DENIER AU LION À GAUCHE BORDEAUX W252		
Fig. 588 Comptoir Général bfe_249609	0,80 g	LXXXVI
DENIER BORDEAUX W261		
Fig. 589 Comptoir Général V22_0269	0,72 g	LXXXVI
Fig. 590 Spink 16005_1301_1	0,85 g	LXXXVI
Fig. 591 Musée Dobrée MM43a	0,98 g	LXXXVI
Fig. 592 Musée Dobrée MM43b	1,02 g	LXXXVI
DENIER LIMOGES W264		
Fig. 593 Comptoir Général V09_0988	0,77 g	LXXXVI
DENIER POITIERS W265		
Fig. 594 Fitzwilliam Museum CM.81-1956	0,87 g	LXXXVII
DENIER LA ROCHELLE W26		
Fig. 595 Comptoir Général bfe_327939	0,78 g	LXXXVII
Fig. 596 Fitzwilliam Museum CM.94-1959	1 g	LXXXVII

Titre : La monnaie en Aquitaine XIII^e-XV^e siècles

Mots clés : Aquitaine, numismatique, monnaie, Anglais, moyen-âge, économie

Résumé : Cette étude débute en 1152 car à cette date la situation de l'actuelle Aquitaine change. Les rois d'Angleterre arrivent à posséder des terres dans les territoires continentaux et ils les transforment en duché. La date de 1152 détermine donc le début de la domination anglaise de l'Aquitaine, qui se termine en 1453, avec la Bataille de Castillon et la conquête de Bordeaux. La monnaie frappée pendant ces trois siècles est bien définie, depuis le XVII^e siècle, comme « anglo-gasconne ». Trois éléments importants se trouvent au cœur de cette étude, strictement liés les uns aux autres : la suzeraineté française, le pouvoir anglais et les liens avec l'administration de Londres. Ce travail s'appuie sur la confrontation des données numismatiques et des sources textuelles sur une période de trois siècles et dans un espace qui est géographiquement délimité.

La période de plus grand essor est celle qui se trouve entre les règnes d'Édouard I^{er} et d'Édouard le Prince noir, de la moitié du XIII^e siècle à la moitié du XIV^e siècle. À cette époque un grand nombre de monnaies sont frappées et 15 ateliers sont en activité, mais le seul qui travaille pour une longue période est celui de Bordeaux. Les souverains anglais tentent de créer des monnaies stables, mais ils sont confrontés à une période de forte instabilité qui les a portés à frapper un grand nombre de types monétaires. Ces pièces semblent avoir une circulation assez limitée, et l'observation de la carte des trouvailles nous montre qu'elles se trouvent majoritairement dans les territoires français sous le contrôle anglais, en Angleterre et en Espagne.

Title : The money in Aquitaine 13th-15th centuries

Keywords : Aquitaine, numismatic, coins, English, middle ages, economy

Abstract : This study began in 1152 because at that time the situation of Aquitaine changed. The kings of England come to own lands in the continental territories, and they transform them into a duchy. The date of 1152 determines the beginning of the English domination of Aquitaine, which ends in 1453, with the Battle of Castillon and the conquest of Bordeaux. The currency minted during these three centuries has been well defined, since the 17th century, as "Anglo-Gascon". Three important elements are at the heart of this study, strictly linked to each other: French suzerainty, English power and links with the administration of London. This study is based on the confrontation of numismatic data and textual sources over a period of three centuries and in a space that is geographically delimited.

The period of greatest development is between the reigns of Edward I and Edward the Black Prince, from the mid-13th century to the mid-14th century. At that time a large number of coins were minted and 15 mints were in operation, but the only one that worked for a long period was that of Bordeaux. English rulers are trying to create stable currencies, but they are faced with a period of great instability which has led them to strike many of the currency types. These coins seem to have a fairly limited circulation, and observation of the map of the finds shows us that they are mainly found in French territories under English control, in England and in Spain.